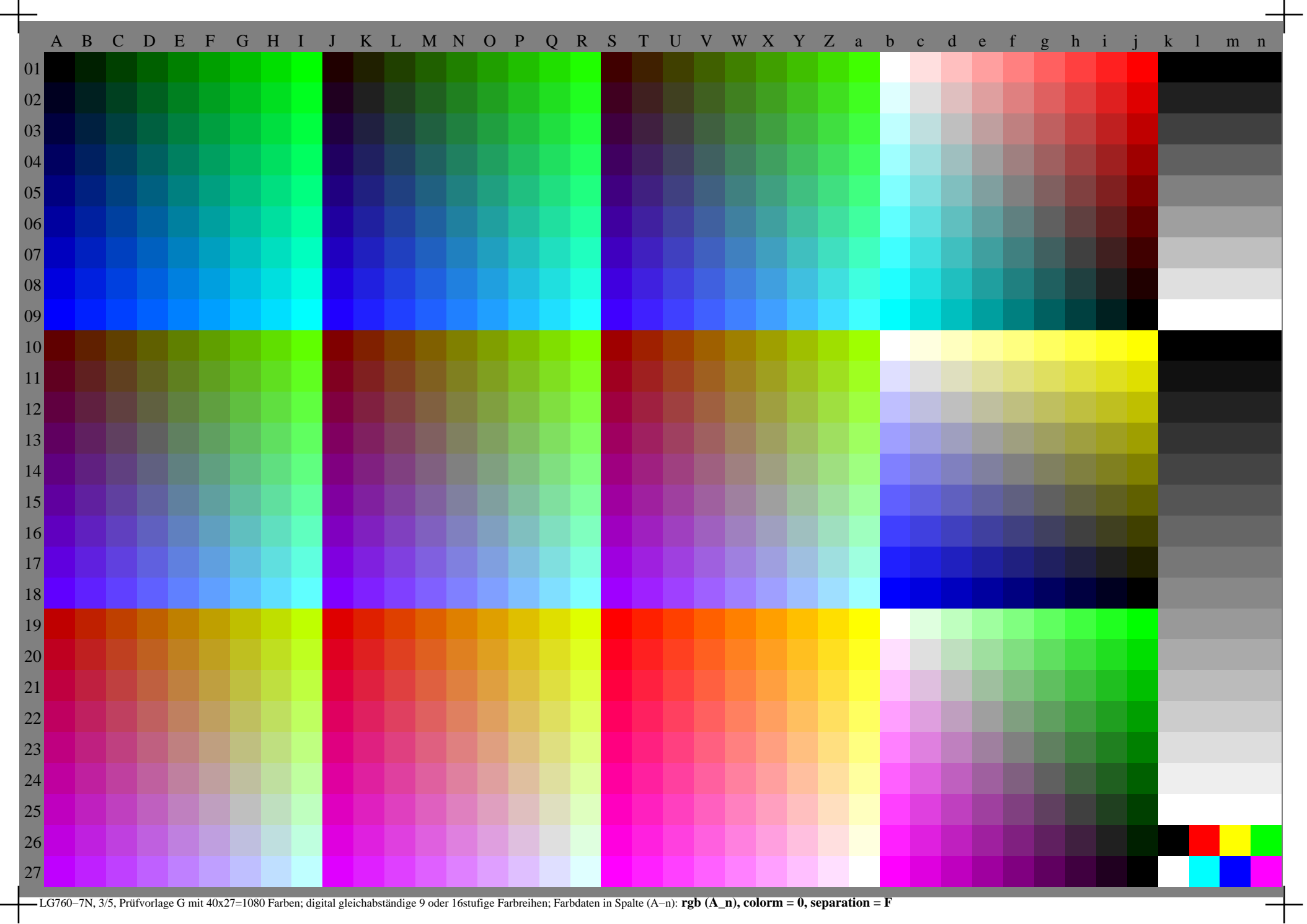


Siehe Original/Kopie: <http://web.me.com/klaus.richter/LG76/LG76L0NA.TXT> /PS
Technische Information: <http://www.ps.bam.de> oder <http://130.149.60.45/~farbmetrik>

LG760-7N, 1/5, Prüfvorlage G mit 40x27=1080 Farben; digital gleichabständige 9 oder 16stufige Farbreihen; Farbdaten in Spalte (A-n): **rgb + cmY0 (A_j + k26_n27), 000n (k), w (l), nnn0 (m), www (n), colorm = 0, separation = A**

Table with columns labeled A through n and rows labeled 01 through 26. Each cell contains numerical data representing color values for a specific row and column.

LG760-T, 2/5, Prüfvorlage G mit 40x27=1080 Farben; digital gleichabständige 9 oder 16stufige Farbreihen; Farbdaten in Spalte (A–n), rgB (A_j + k26_n27), 000n (k), w (L), nnn0 (n), www (n), colorm = 0, separation = F



LG760-7N, 3/5, Prüfvorlage G mit 40x27=1080 Farben; digital gleichabständige 9 oder 16stufige Farbreihen; Farbdaten in Spalte (A-n): **rgb (A_n), colorm = 0, separation = F**

Table with 28 rows (01-27) and 28 columns (A-n). Each cell contains a sequence of alphanumeric characters, likely representing a grid of color data points. The data is organized in a grid format with rows labeled on the left and columns labeled at the top.

LG760-7N, 5/5, Prüfvorlage G mit 40x27=1080 Farben; digital gleichabständige 9 oder 16stufige Farbreihen; Farbbdaten in Spalte (A-n): rg[b]8[bit] (A_n), colorm = 0, separation = F