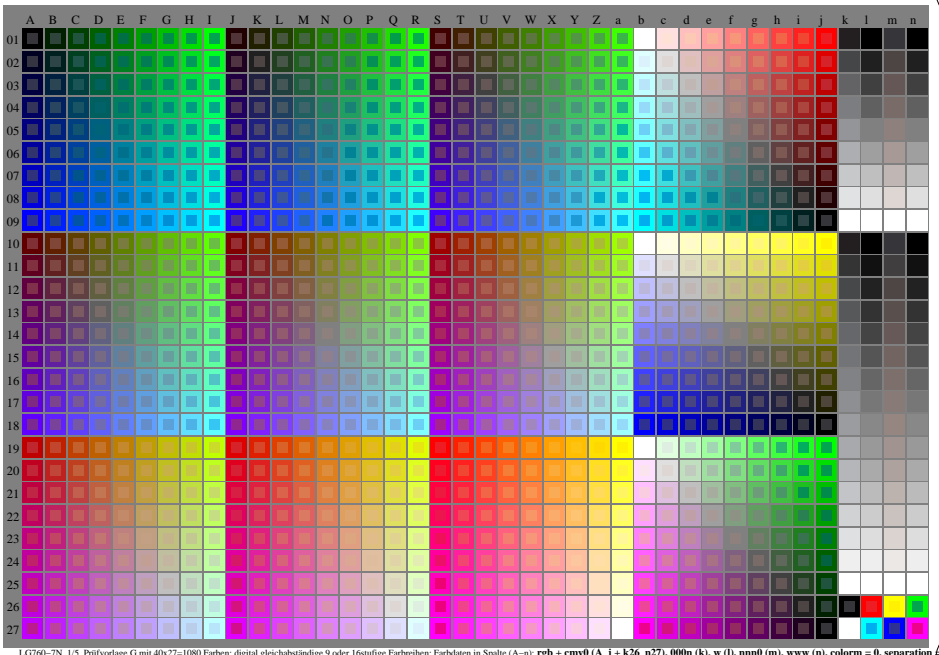


Siehe Original/Kopie: <http://web.me.com/klaus.richter/LG76/LG76L0NA.TXT> /PS
Technische Information: <http://www.ps.bam.de> oder <http://130.149.60.45/~farbmetrik>



LG760-7N, 1/5, Prüfvorlage G mit 40x27=1080 Farben; digital gleichabständige 9 oder 16stufige Farbreihen; Farbblaten in Spalte (A-n): **rgb + cmY0** (A_j + k26_n27), 000n (k), w (l), nnn0 (m), www (n), colorm = 0, separation = 0

TUB-Prüfvorlage LG76; Farbmetrik-System G, Seite 1/1
Eingabe: *rgb/000n/w/nnn0/www*
40x27=1080 Farben zur Messung: *rgb/000n/w/nnn0/www*
Ausgabe: keine Eingabeänderung

TUB-Registrierung: 20110301-LG76/LG76L0NA.TXT /PS
Anwendung für Messung von Drucker- oder Monitorsystemen

TUB-Material: Code=ha4ta