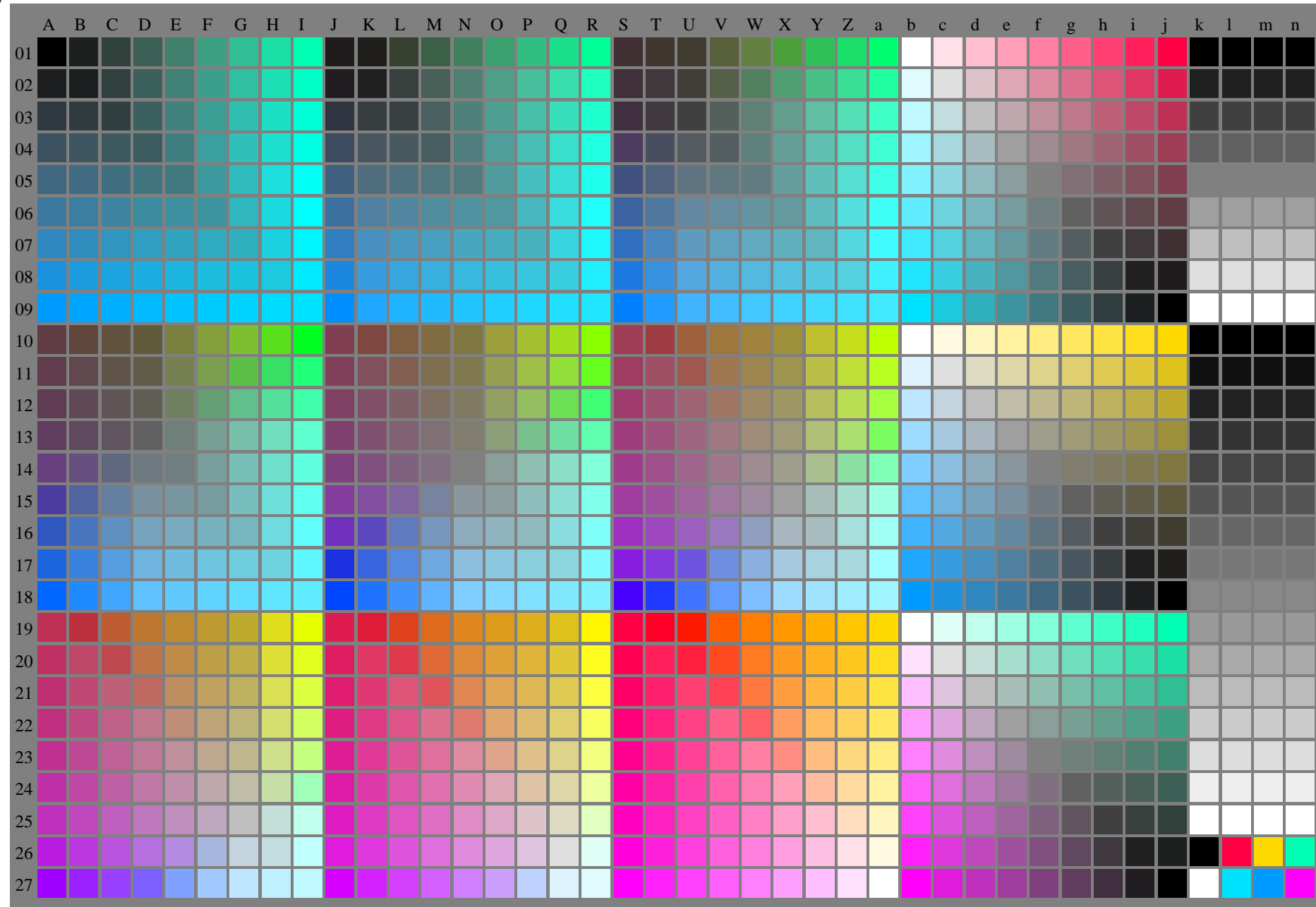


Siehe Original/Kopie: <http://web.me.com/klaus.richter/LG76/LG76L0NA.TXT> /PS
Technische Information: <http://www.ps.bam.de> oder <http://130.149.60.45/~farbmetrik>

TUB-Registrierung: 20110301-LG76/LG76L0NA.TXT /PS
Anwendung für Messung von Drucker- oder Monitorssystemen

TUB-Material: Code=thata

LG760-7N, 1/3, Prüfvorlage G mit 40x27=1080 Farben; digital gleichabständige 9 oder 16stufige Farbreihen; Farbdaten in Spalte (A-n), colorm = 0



Siehe Original/Kopie: <http://web.me.com/klaus.richter/LG76/LG76L0NA.TXT> /PS
Technische Information: <http://www.ps.bam.de> oder <http://130.149.60.45/~farbmetrik>

TUB-Registrierung: 20110301-LG76/LG76L0NA.TXT /PS
Anwendung für Messung von Drucker- oder Monitorsystemen

TUB-Material: Code=thata

LG760-7N, 1/3, Prüfvorlage G mit 40x27=1080 Farben; digital gleichabständige 9 oder 16stufige Farbreihen; Farbdaten in Spalte (A-n), colorm = 1