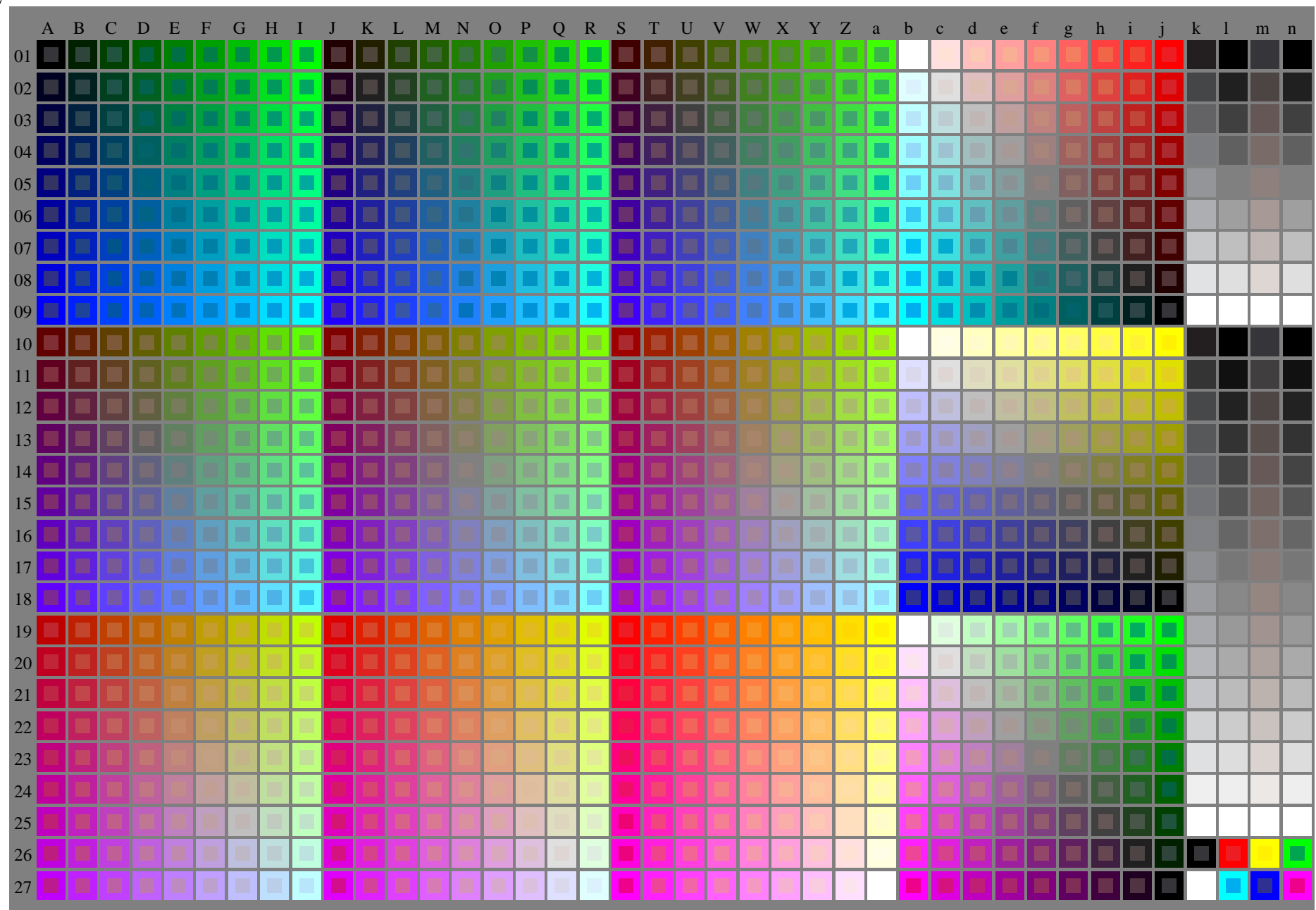


http://130.149.60.45/~farbmetrik/LG78/LG78L0NA.TXT /PS; Start-Ausgabe  
N: Keine Ausgabe-Linearisierung (OL) in Datei (F), Startup (S), Gerät (D)

Siehe Original/Kopie: <http://web.me.com/klaus.richter/LG78/LG78L0NA.TXT> /PS  
Technische Information: <http://www.ps.bam.de> oder <http://130.149.60.45/~farbmetrik>

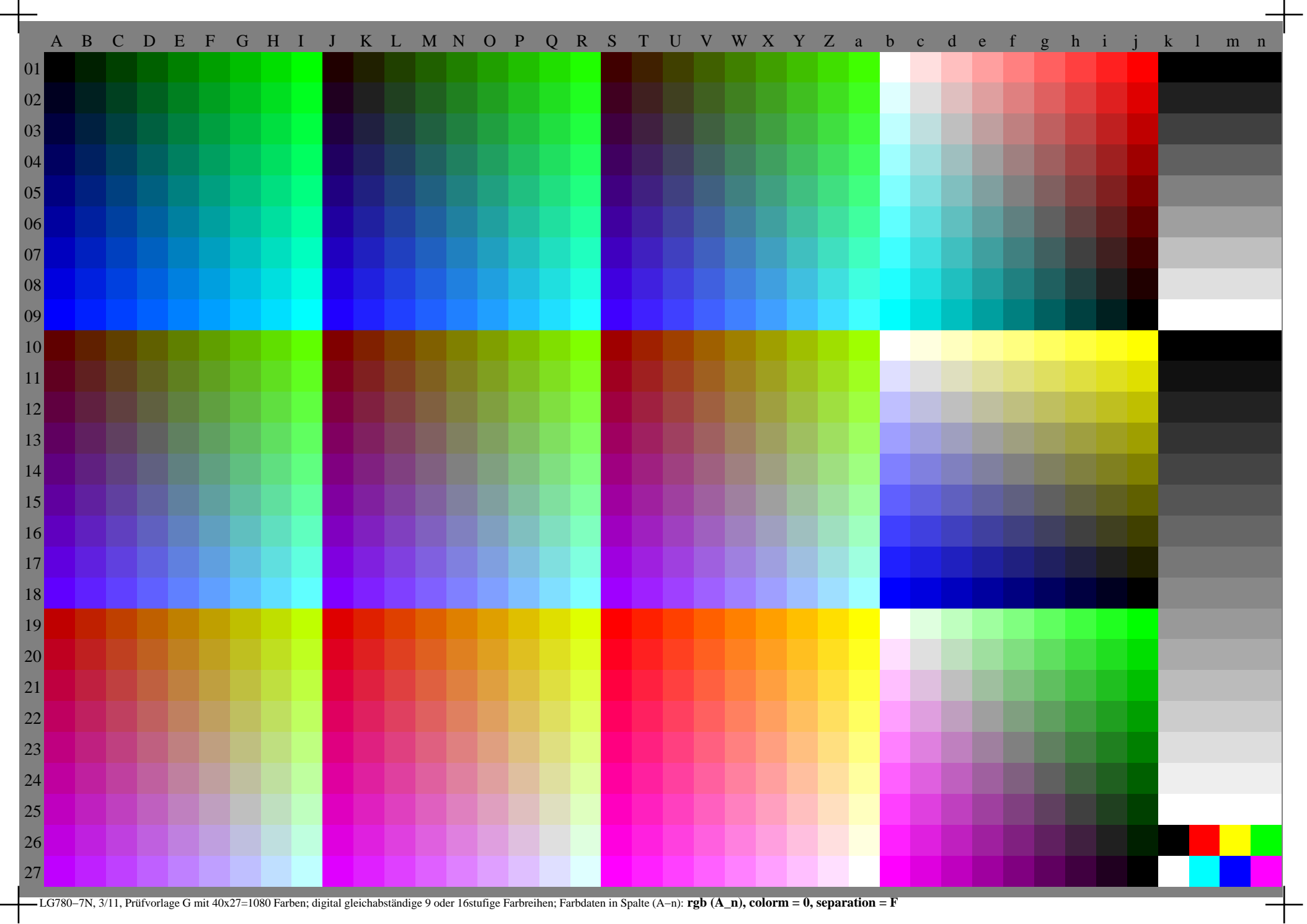
TUB-Registrierung: 20110301-LG78/LG78L0NA.TXT /PS  
Anwendung für Messung von Drucker- oder Monitorsystemen  
TUB-Material: Code=rh4ta



LG780-7N, 1/11, Prüfvorlage G mit 40x27=1080 Farben; digital gleichabständige 9 oder 16stufige Farbreihen; Farbdaten in Spalte (A-n): **rgb + cmy0 (A\_j + k26\_n27), 000n (k), w (l), nnn0 (m), www (n), colorm = 0, separation = A**

TUB-Prüfvorlage LG78; Farbmetrik-System G, Seite 1/11  
40x27=1080 Farben zur Messung: **rgb/000n/w/nnn0/www**  
Eingabe: *rgb/000n/w/nnn0/www*  
Ausgabe: keine Eingabeänderung

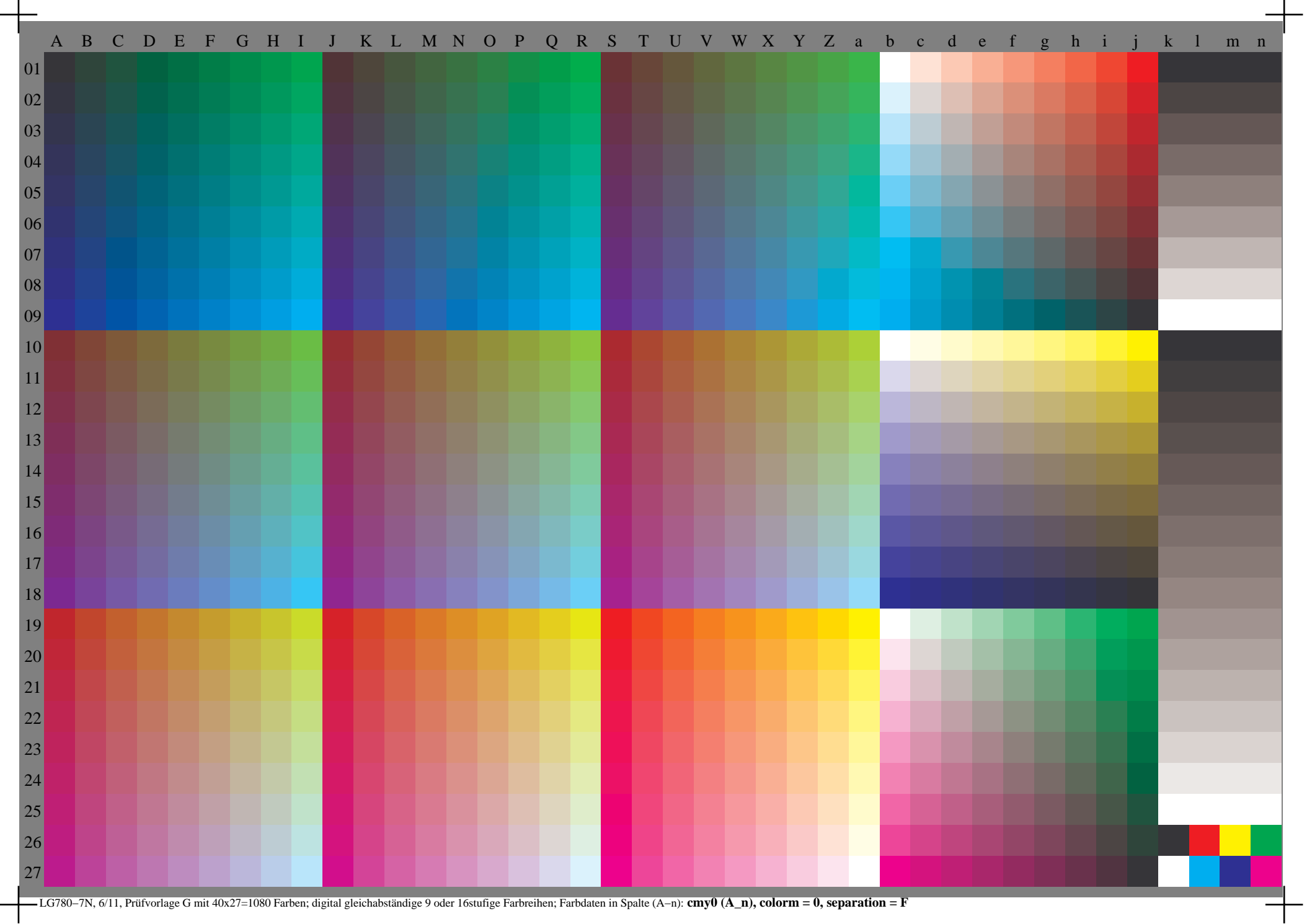




LG780-7N, 3/11, Prüfvorlage G mit 40x27=1080 Farben; digital gleichabständige 9 oder 16stufige Farbreihen; Farbdaten in Spalte (A-n): **rgb (A\_n), colorm = 0, separation = F**

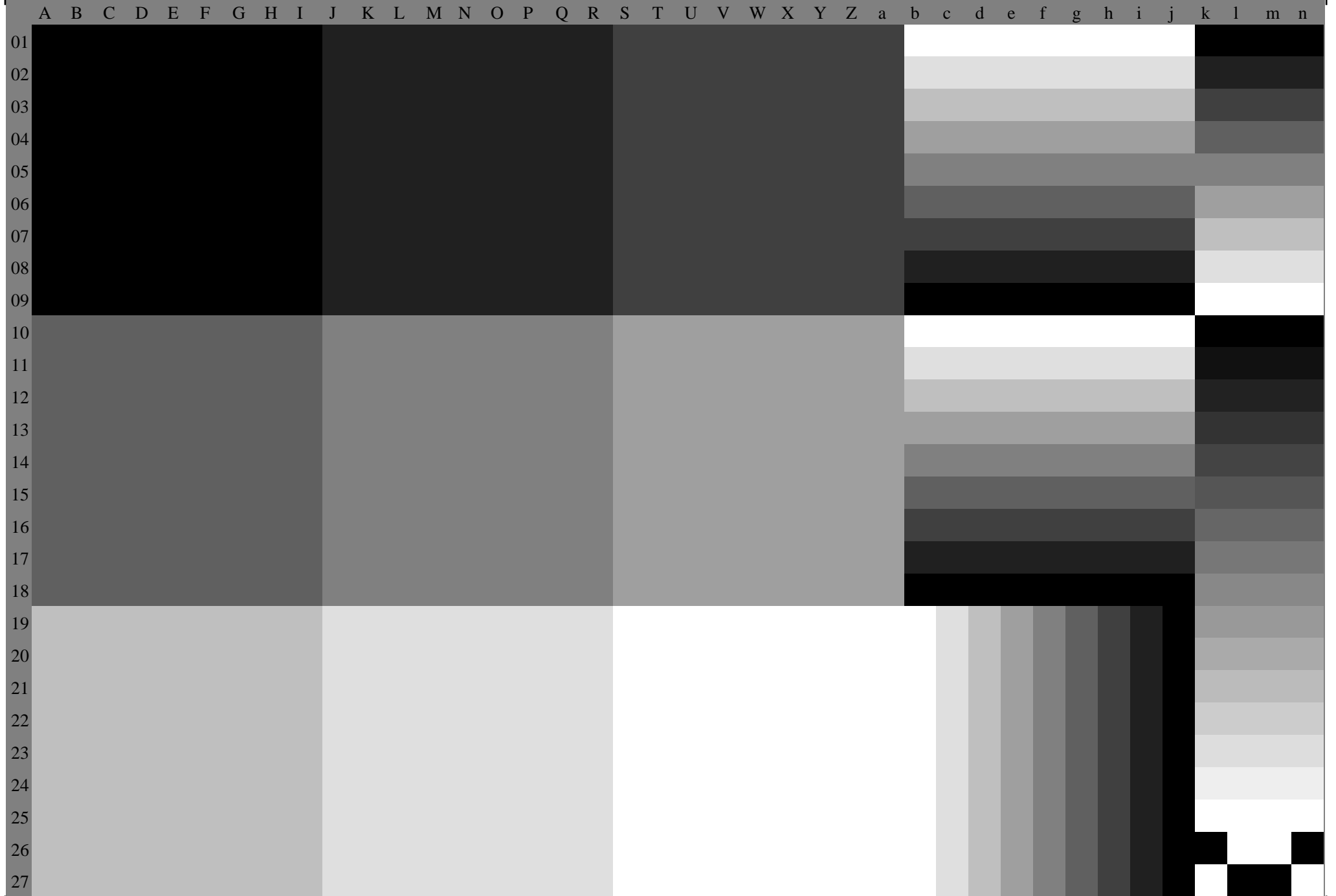




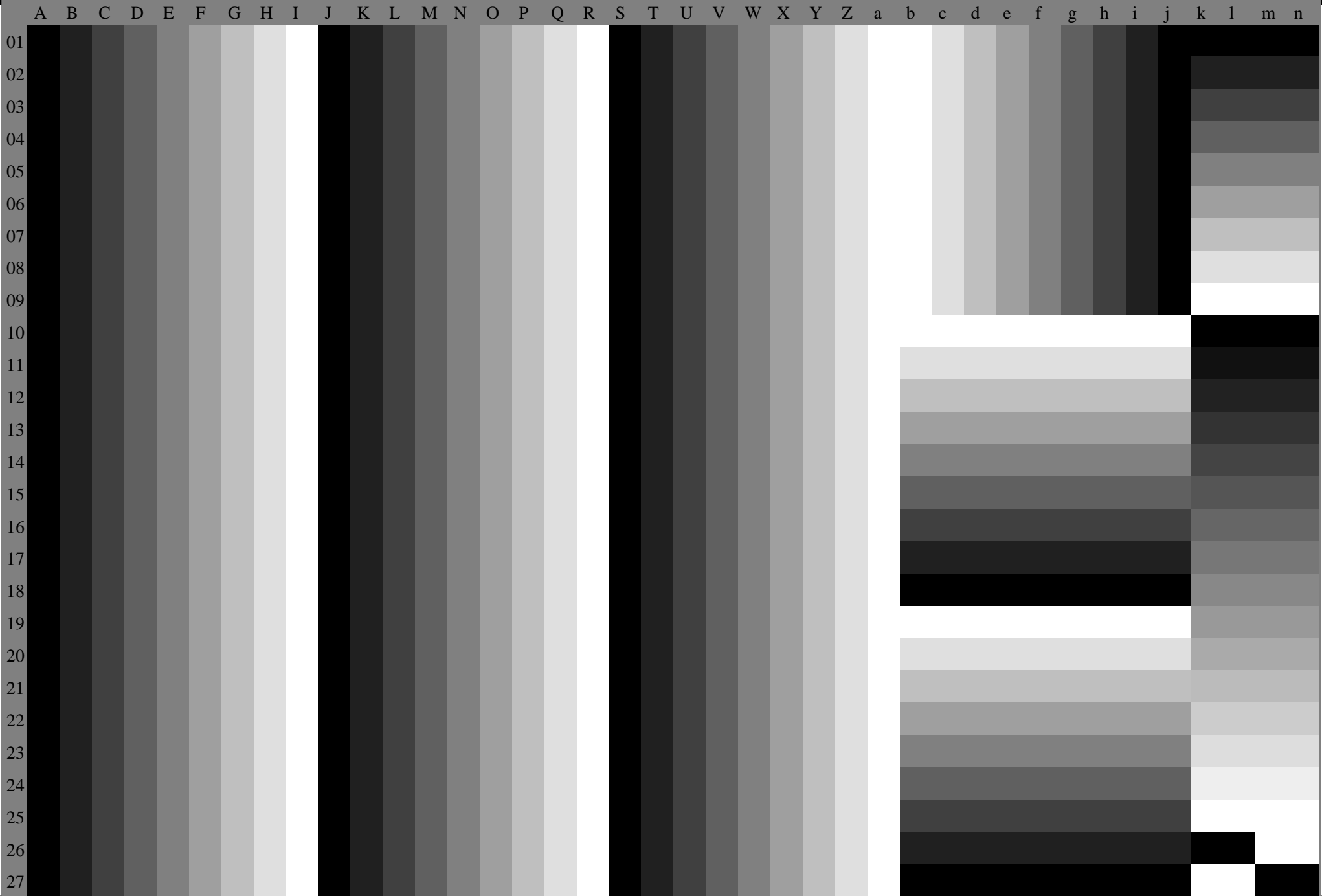


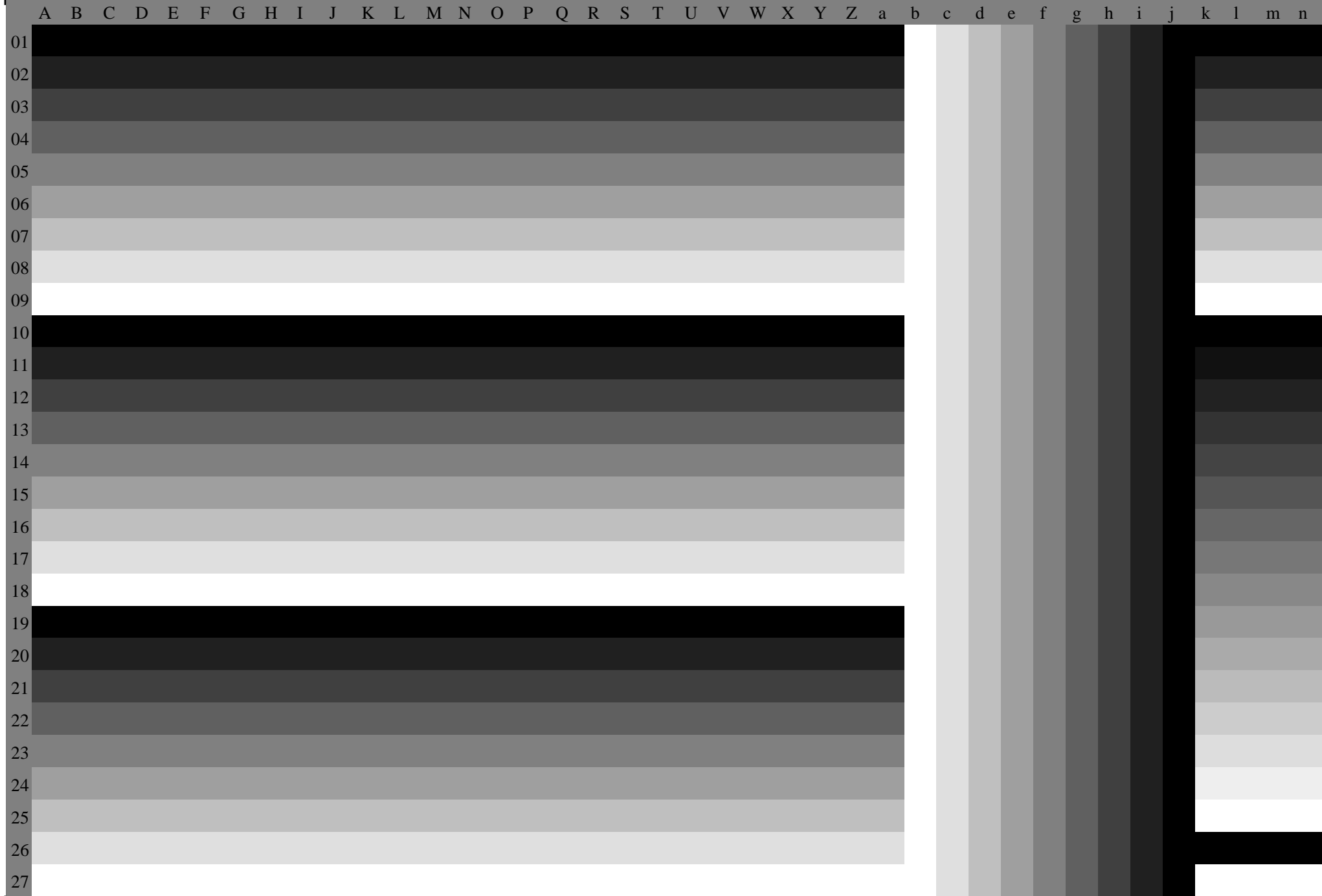
LG780-7N, 6/11, Prüfvorlage G mit 40x27=1080 Farben; digital gleichabständige 9 oder 16stufige Farbreihen; Farbdaten in Spalte (A-n): **cmy0 (A\_n), colorm = 0, separation = F**











A B C D E F G H I J K L M N O P Q R S T U V W X Y Z a b c d e f g h i j k l m n

01  
02  
03  
04  
05  
06  
07  
08  
09  
10  
11  
12  
13  
14  
15  
16  
17  
18  
19  
20  
21  
22  
23  
24  
25  
26  
27