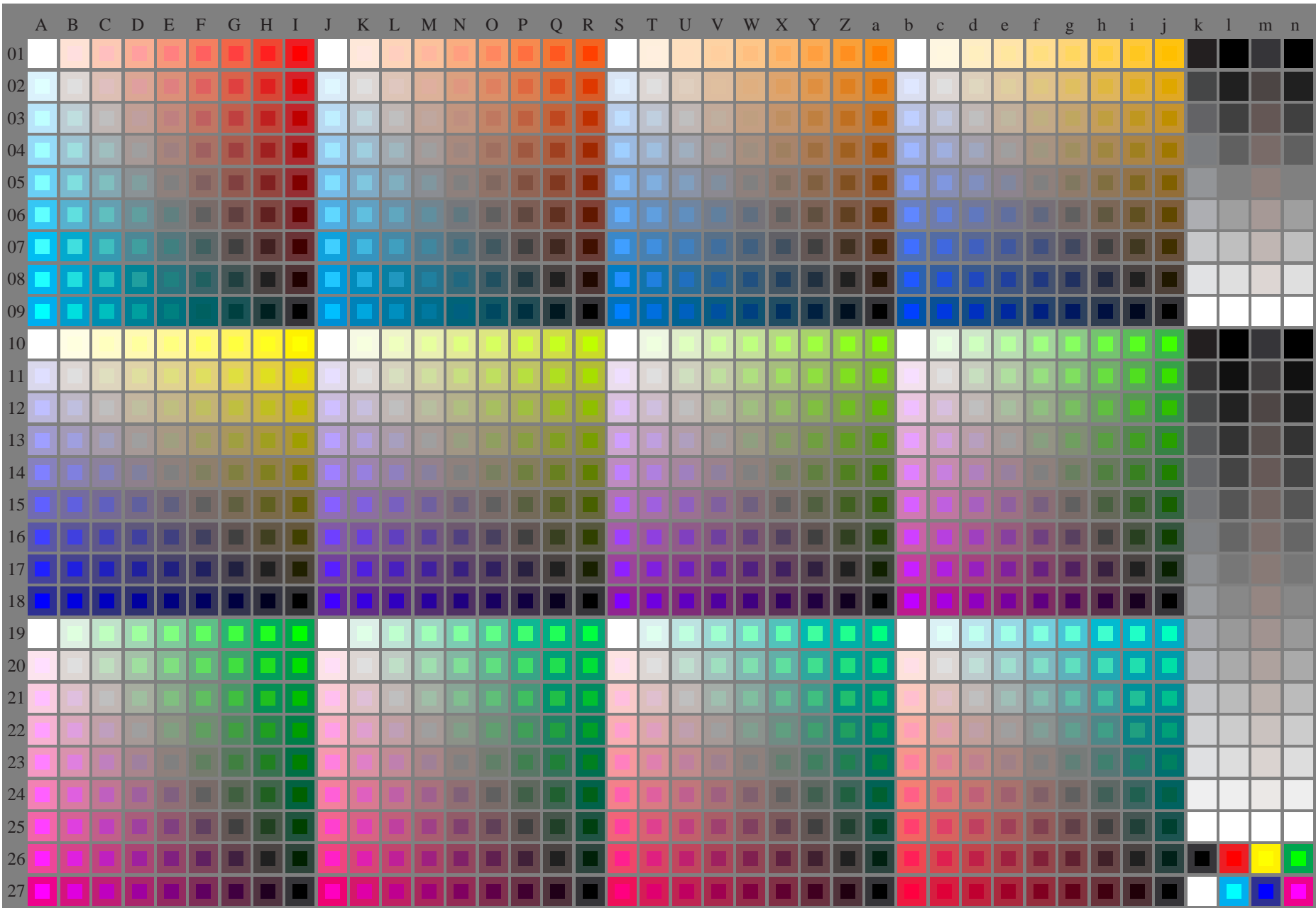


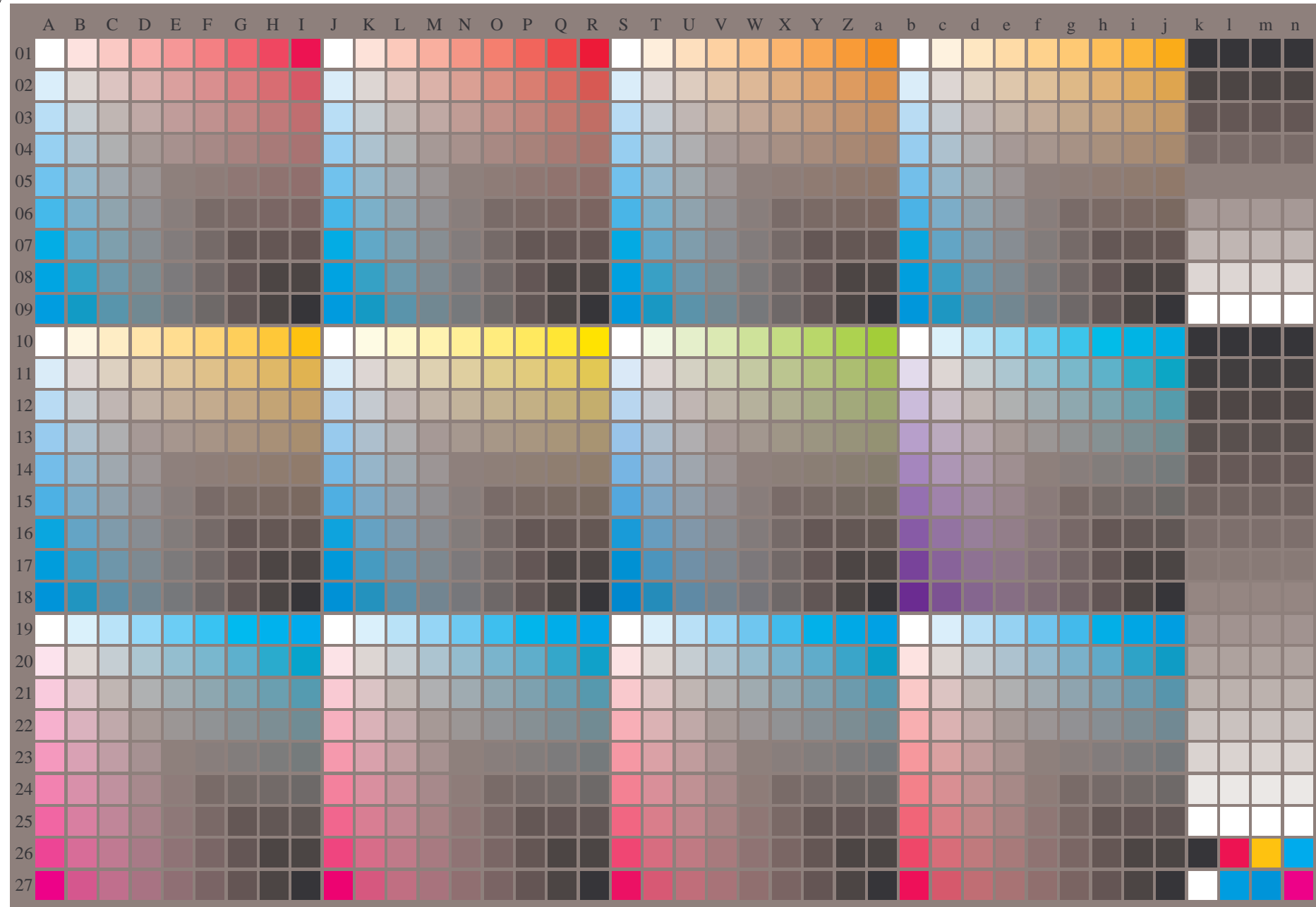
Siehe Original/Kopie: <http://web.me.com/klaus.richter/LG81/LG81L0NA.TXT /.PS>
Technische Information: <http://www.ps.bam.de> oder <http://130.149.60.45/~farbmetrik>



TUB-Registrierung: 20110301-LG81/LG81L0NA.TXT /.PS
Anwendung für Messung von Drucker- oder Monitorsystemen
TUB-Material: Code=rh4ta

Siehe Original/Kopie: <http://web.me.com/klaus.richter/LG81/LG81L0NA.TXT> /.PS
Technische Information: <http://www.ps.bam.de> oder <http://130.149.60.45/~farbmetrik>

TUB-Registrierung: 20110301-LG81/LG81L0NA.TXT /.PS
Anwendung für Messung von Drucker- oder Monitorsystemen
TUB-Material: Code=rh4ta



LG810-7N, 1/3, Prüfvorlage O mit 40x27=1080 Farben; digital gleichabständige 9 oder 16stufige Farbreihen; Farbdaten in Spalte (A-n): **cm_{y0}* (A_n), colorm = 1, separation = A, cm_{y0}***

TUB-Prüfvorlage LG81; Farbmetrik-System O, Seite 1/1 Eingabe: *cm_{y0}/000n/w/nnn0/www*
40x27=1080 Farben zur Messung: *cm_{y0}/000n/w/nnn0/www* Ausgabe: keine Eingabeänderung