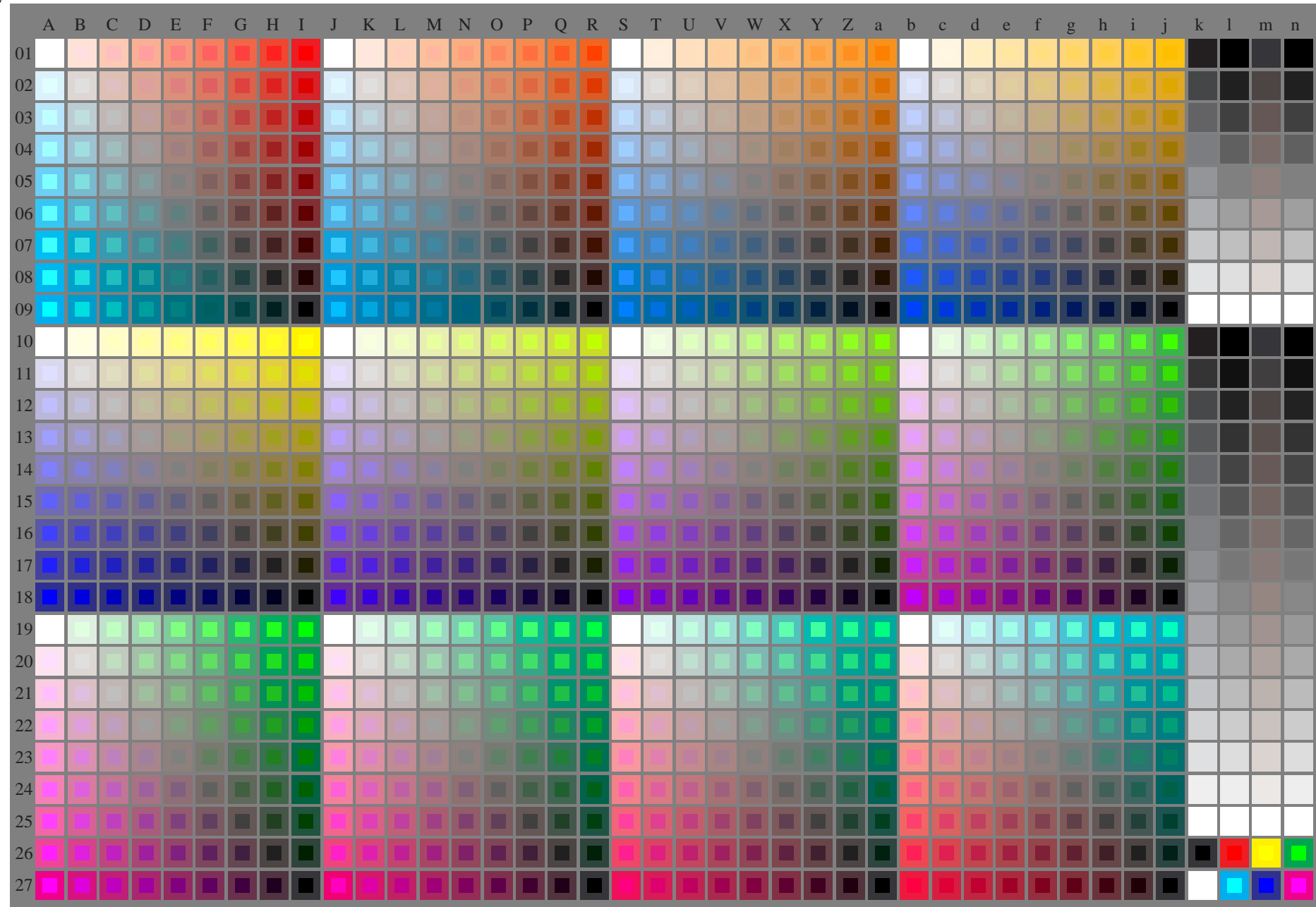


http://130.149.60.45/~farbmetrik/LG81/LG81L0NA.TXT /.PS; Start-Ausgabe  
N: Keine Ausgabe-Linearisierung (OL) in Datei (F), Startup (S), Gerät (D)



Siehe Original/Kopie: <http://web.me.com/klaus.richter/LG81/LG81L0NA.TXT> /.PS  
Technische Information: <http://www.ps.bam.de> oder <http://130.149.60.45/~farbmetrik>

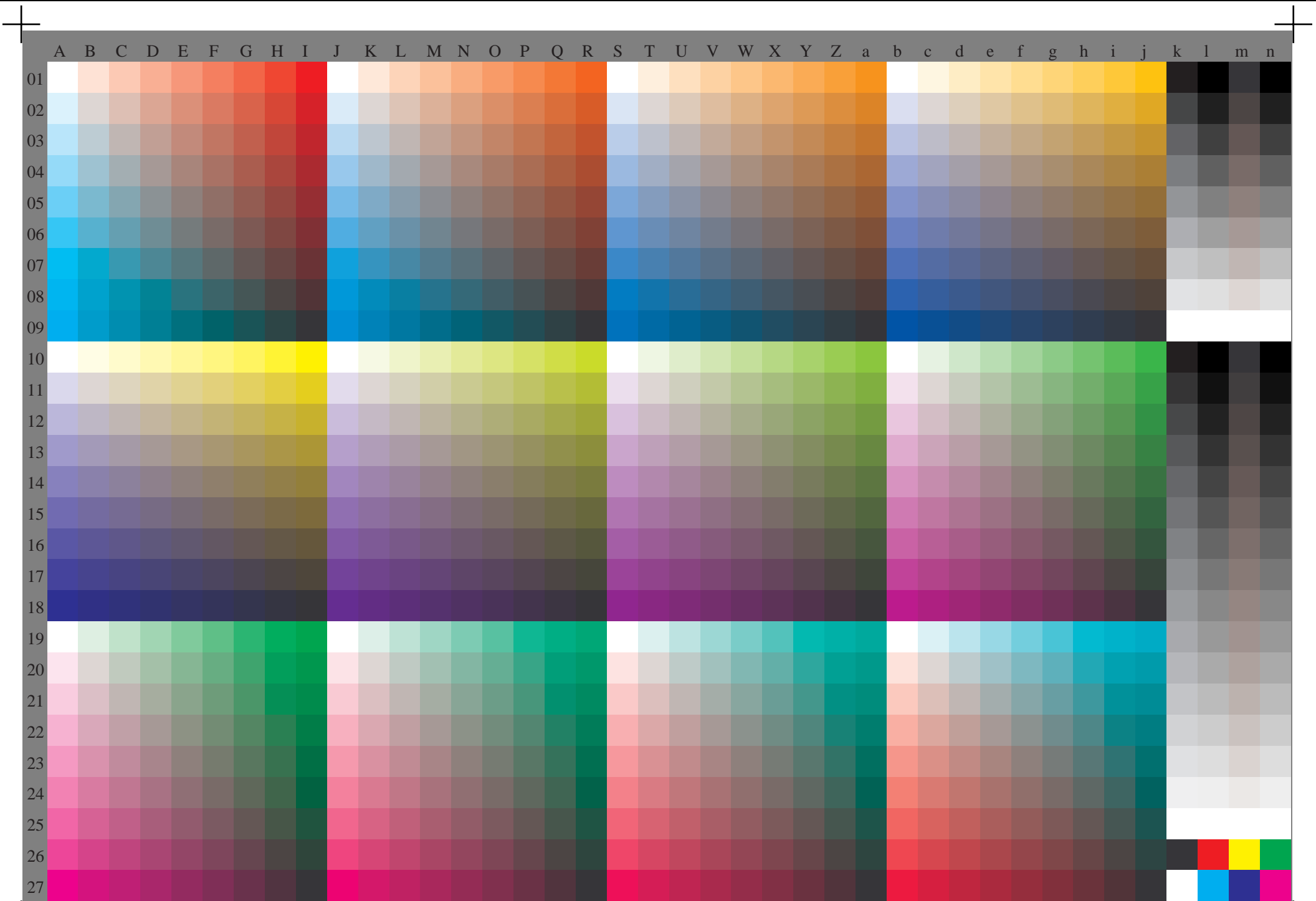
TUB-Registrierung: 20110301-LG81/LG81L0NA.TXT /.PS  
Anwendung für Messung von Drucker- oder Monitorssystemen

TUB-Material: Code=thata

LG810-7N, 1/3, Prüfvorlage O mit 40x27=1080 Farben; digital gleichabständige 9 oder 16stufige Farbreihen; Farbdaten in Spalte (A-n): *cmy0 + rgb (A\_j + k26\_n27), 000n (k), w (l), nnn0 (m), www (n), colorm = 0, separation ≠ A*

TUB-Prüfvorlage LG81; Farbmetrik-System O, Seite 1/3 Eingabe: *cmy0/000n/w/nnn0/www*  
40x27=1080 Farben zur Messung: *cmy0/000n/w/nnn0/www* Ausgabe: keine Eingabeänderung





LG810-7N, 3/3, Prüfvorlage O mit 40x27=1080 Farben; digital gleichabständige 9 oder 16stufige Farbreihen; Farbdaten in Spalte (A-n): **cm**y (A\_j + k26\_n27), 000n (k), w (l), nnn0 (m), www (n), colorm = 0, separation = F

http://130.149.60.45/~farbmetrik/LG81/LG81L0NA.TXT /.PS; Start-Ausgabe  
N: Keine Ausgabe-Linearisierung (OL) in Datei (F), Startup (S), Gerät (D)



Siehe Original/Kopie: <http://web.me.com/klaus.richter/LG81/LG81L0NA.TXT> /.PS  
Technische Information: <http://www.ps.bam.de> oder <http://130.149.60.45/~farbmetrik>

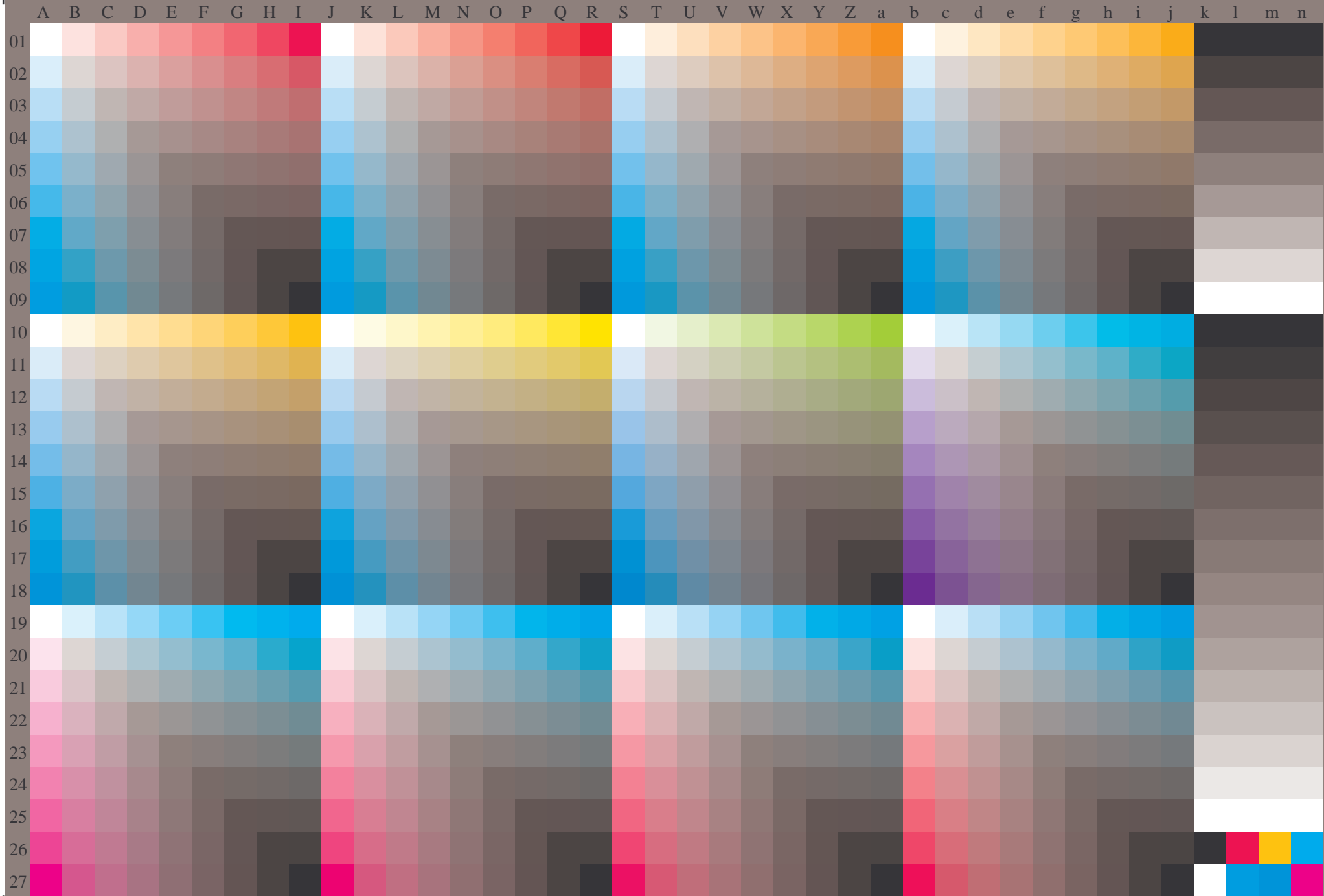
TUB-Registrierung: 20110301-LG81/LG81L0NA.TXT /.PS  
Anwendung für Messung von Drucker- oder Monitorsystemen

TUB-Material: Code=thata

LG810-7N, 1/3, Prüfvorlage O mit 40x27=1080 Farben; digital gleichabständige 9 oder 16stufige Farbreihen; Farbdaten in Spalte (A-n):  $cmy_0^{*}$  (A\_n),  $colorm = 1$ ,  $separation = A$ ,  $cmy_0^{*}$

TUB-Prüfvorlage LG81; Farbmetrik-System O, Seite 1/3 Eingabe:  $cmy_0/000n/w/nnn0/www$   
40x27=1080 Farben zur Messung:  $cmy_0/000n/w/nnn0/www$  Ausgabe: keine Eingabeänderung





LG810-7N, 3/3, Prüfvorlage O mit 40x27=1080 Farben; digital gleichabständige 9 oder 16stufige Farbreihen; Farbdaten in Spalte (A-n): **cm<sub>y</sub>0\*** (A\_n), **colorm = 1**, **separation = F**, **cm<sub>y</sub>0\***