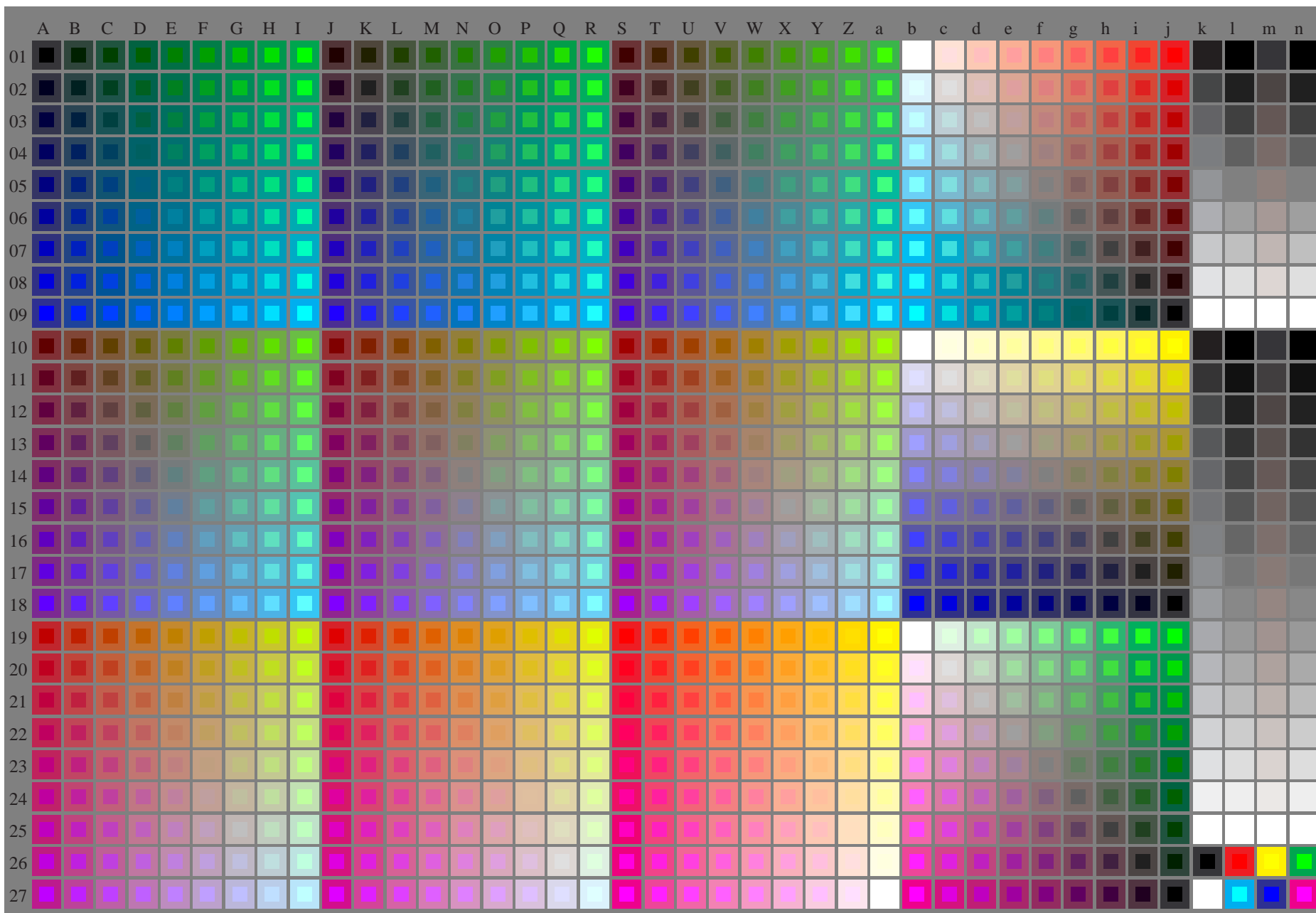


http://130.149.60.45/~farbmetrik/LG82/LG82L0NA.TXT /PS; Start-Ausgabe
N: Keine Ausgabe-Linearisierung (OL) in Datei (F), Startup (S), Gerät (D)

Siehe Original/Kopie: <http://web.me.com/klaus.richter/LG82/LG82L0NA.TXT> /PS
Technische Information: <http://www.ps.bam.de> oder <http://130.149.60.45/~farbmetrik>



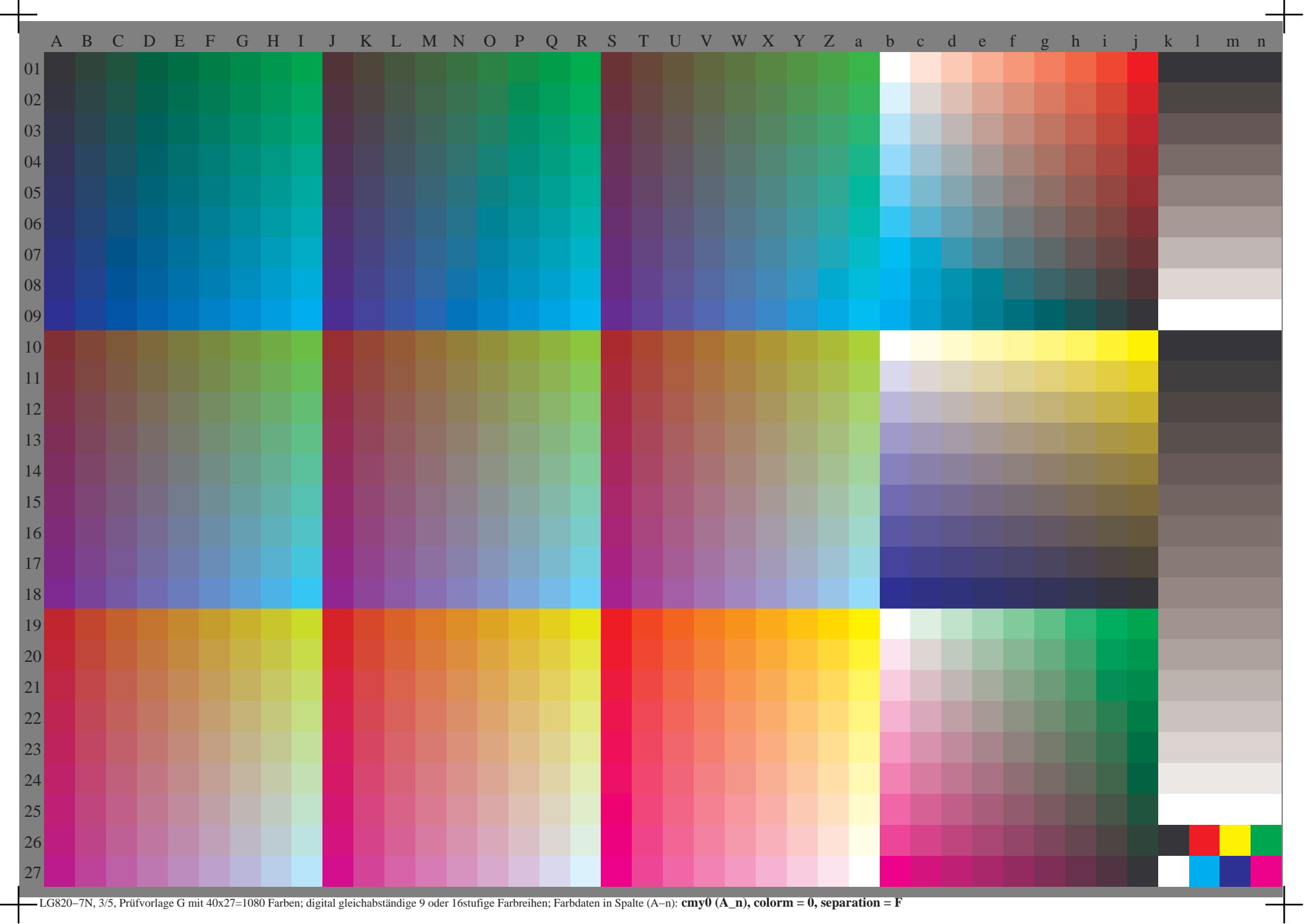
TUB-Registrierung: 20110301-LG82/LG82L0NA.TXT /PS
Anwendung für Messung von Drucker- oder Monitorsystemen

TUB-Material: Code=rh4ta

LG820-7N, 1/5, Prüfvorlage G mit 40x27=1080 Farben; digital gleichabständige 9 oder 16stufige Farbreihen; Farbdaten in Spalte (A-n): **cm_y0 + rgb (A_j + k26_n27), 000n (k), w (l), nnn0 (m), www (n), colorm = 0, separation = A**
TUB-Prüfvorlage LG82; Farbmetrik-System G, Seite 1/5 Eingabe: *cm_y0/000n/w/nnn0/www*
40x27=1080 Farben zur Messung: *cm_y0/000n/w/nnn0/www* Ausgabe: keine Eingabeänderung

A large grid of 28 rows and 28 columns of data points, with a color gradient from light blue at the top-left to light red at the bottom-right. Each cell contains alphanumeric labels (A-Z) and numerical values.

LG820-T, 2/5, Prüfrolle G mit 40x27=1080 Farben; digital gleichbandigste 9 oder 16stufige Farbreihen; Farbatden in Spalte (A-n), cmy (A_j + k_27_n_27), 000n (k), w (l), nnm0 (m), www (n), colorm = 0, s, s, s, s



LG820-7N, 3/5, Prüfvorlage G mit 40x27=1080 Farben; digital gleichabständige 9 oder 16stufige Farbreihen; Farbdaten in Spalte (A-n): **cmY0 (A_n), colorm = 0, separation = F**

