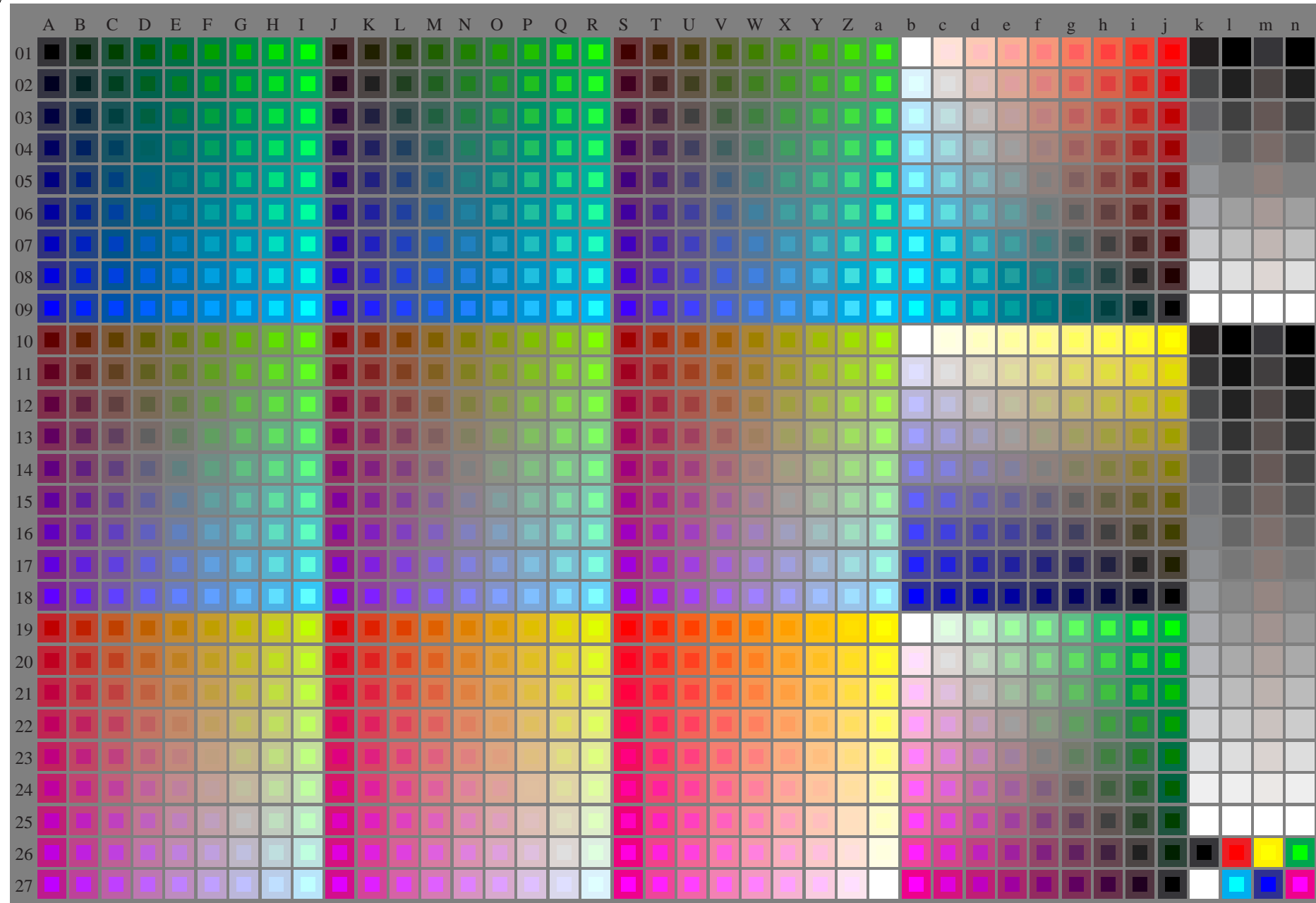


http://130.149.60.45/~farbmetrik/LG82/LG82L0NA.TXT /.PS; Start-Ausgabe
N: Keine Ausgabe-Linearisierung (OL) in Datei (F), Startup (S), Gerät (D)



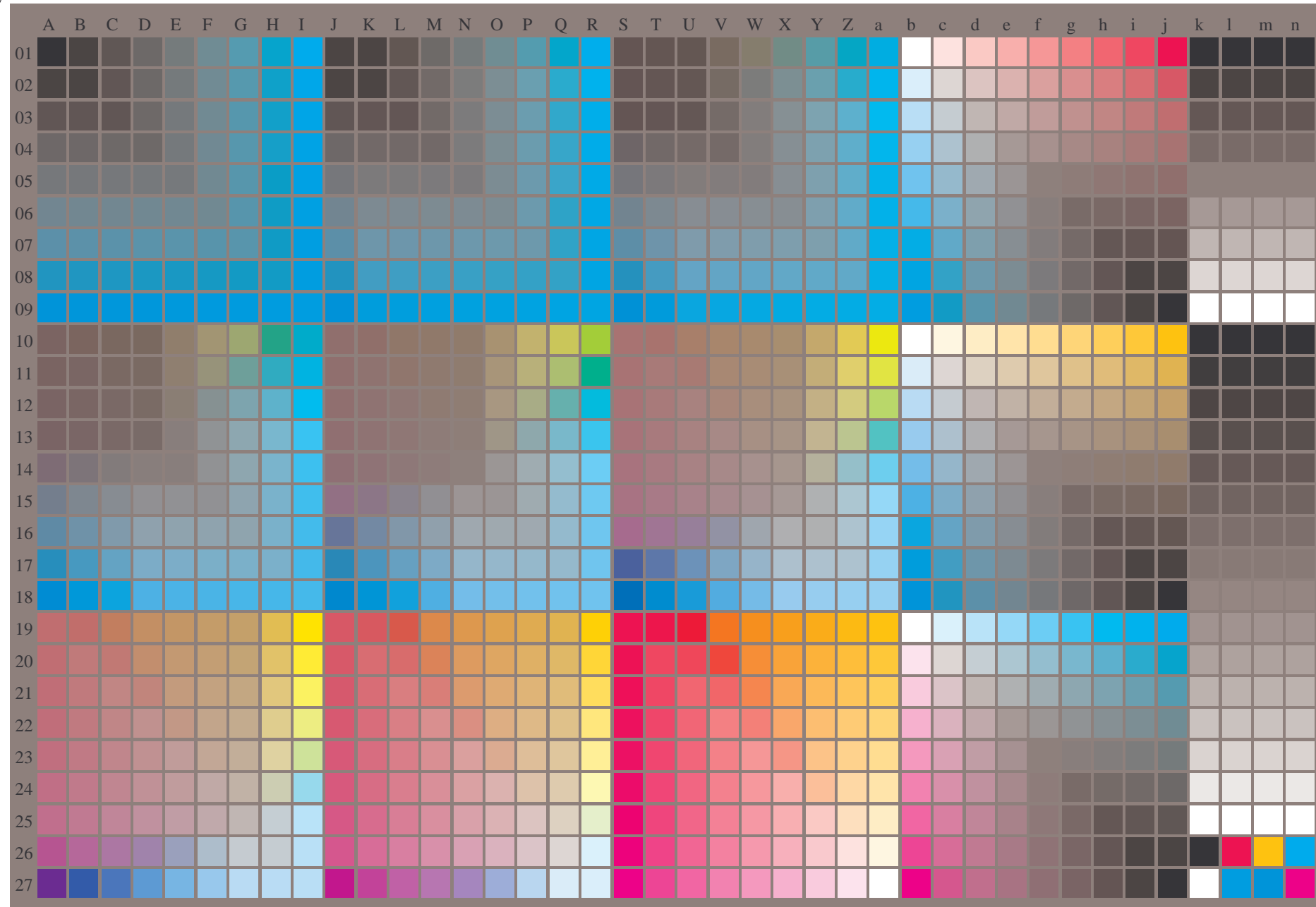
Siehe Original/Kopie: <http://web.me.com/klaus.richter/LG82/LG82L0NA.TXT /.PS>
Technische Information: <http://www.ps.bam.de> oder <http://130.149.60.45/~farbmetrik>

TUB-Registrierung: 20110301-LG82/LG82L0NA.TXT /.PS
Anwendung für Messung von Drucker- oder Monitorsystemen
TUB-Material: Code=rh4ta

LG820-7N, 1/5, Prüfvorlage G mit 40x27=1080 Farben; digital gleichabständige 9 oder 16stufige Farbreihen; Farbdaten in Spalte (A-n): *cmy0 + rgb (A_j + k26_n27), 000n (k), w (l), nnn0 (m), www (n), colorm = 0, separation = A*
TUB-Prüfvorlage LG82; Farbmetrik-System G, Seite 1/1 Eingabe: *cmy0/000n/w/nnn0/www*
40x27=1080 Farben zur Messung: *cmy0/000n/w/nnn0/www* Ausgabe: keine Eingabeänderung

Siehe Original/Kopie: <http://web.me.com/klaus.richter/LG82/LG82L0NA.TXT> /.PS
Technische Information: <http://www.ps.bam.de> oder <http://130.149.60.45/~farbmetrik>

TUB-Registrierung: 20110301-LG82/LG82L0NA.TXT /.PS
Anwendung für Messung von Drucker- oder Monitorsystemen
TUB-Material: Code=rh4ta



LG820-7N, 1/5, Prüfvorlage G mit 40x27=1080 Farben; digital gleichabständige 9 oder 16stufige Farbreihen; Farbdaten in Spalte (A-n): *cmy0** (A_n), *colorm* = 1, *separation* = A, *cmy0**

TUB-Prüfvorlage LG82; Farbmetrik-System G, Seite 1/1
40x27=1080 Farben zur Messung: *cmy0/000n/w/nnn0/www* Eingabe: *cmy0/000n/w/nnn0/www*
Ausgabe: keine Eingabeänderung