



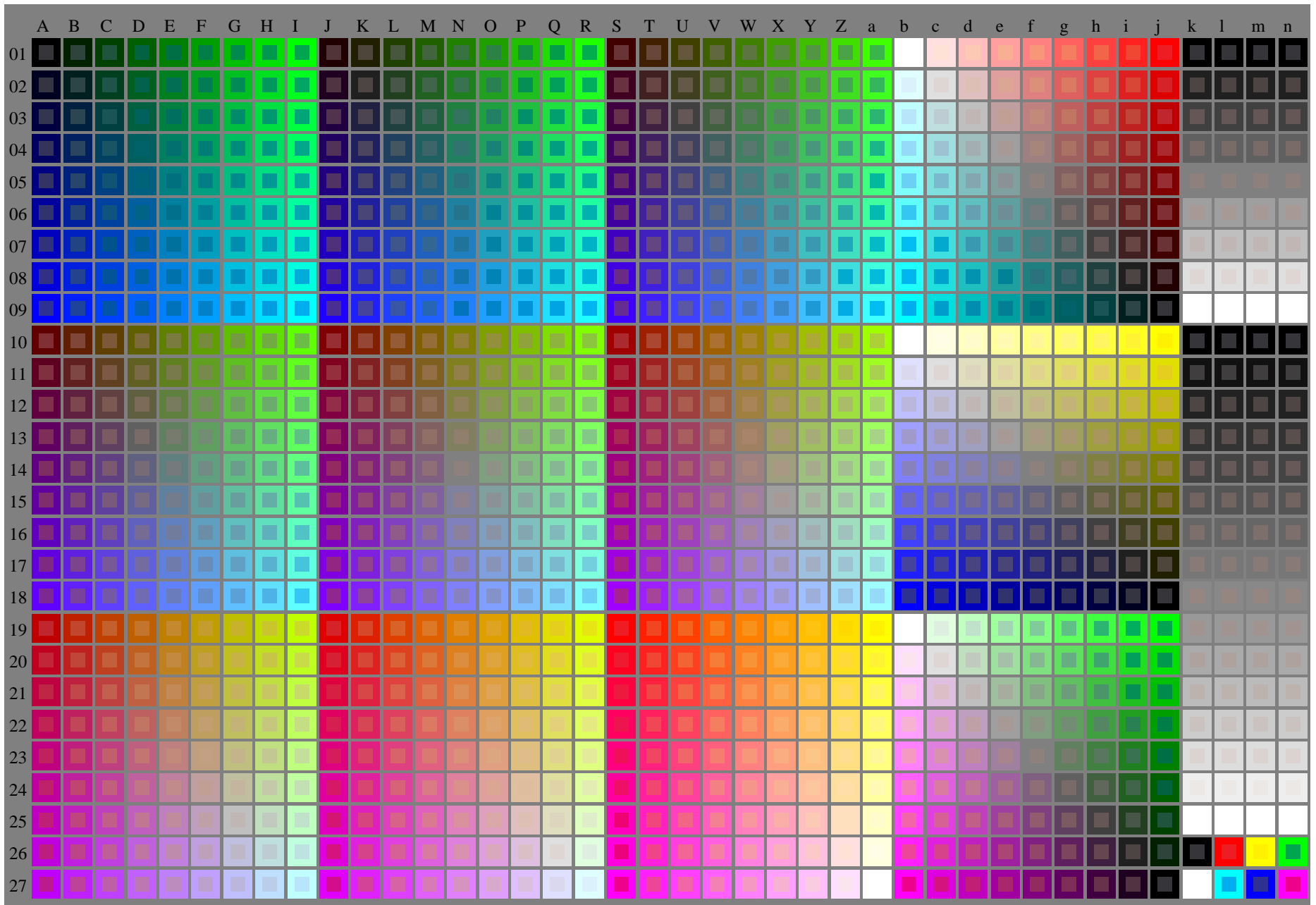
<http://130.149.60.45/~farbmetrik/LG88/LG88L0NA.TXT> /PS; Start-Ausgabe
 N: Keine Ausgabe-Linearisierung (OL) in Datei (F), Startup (S), Gerät (D)



Siehe Original/Kopie: <http://web.me.com/Klaus.richter/LG88/LG88L0NA.TXT> /PS
 Technische Information: <http://www.ps.bam.de> oder <http://130.149.60.45/~farbmetrik>

TUB-Registrierung: 20110301-LG88/LG88L0NA.TXT /PS
 Anwendung für Messung von Drucker- oder Monitorsystemen

TUB-Material: Code=rh4ta



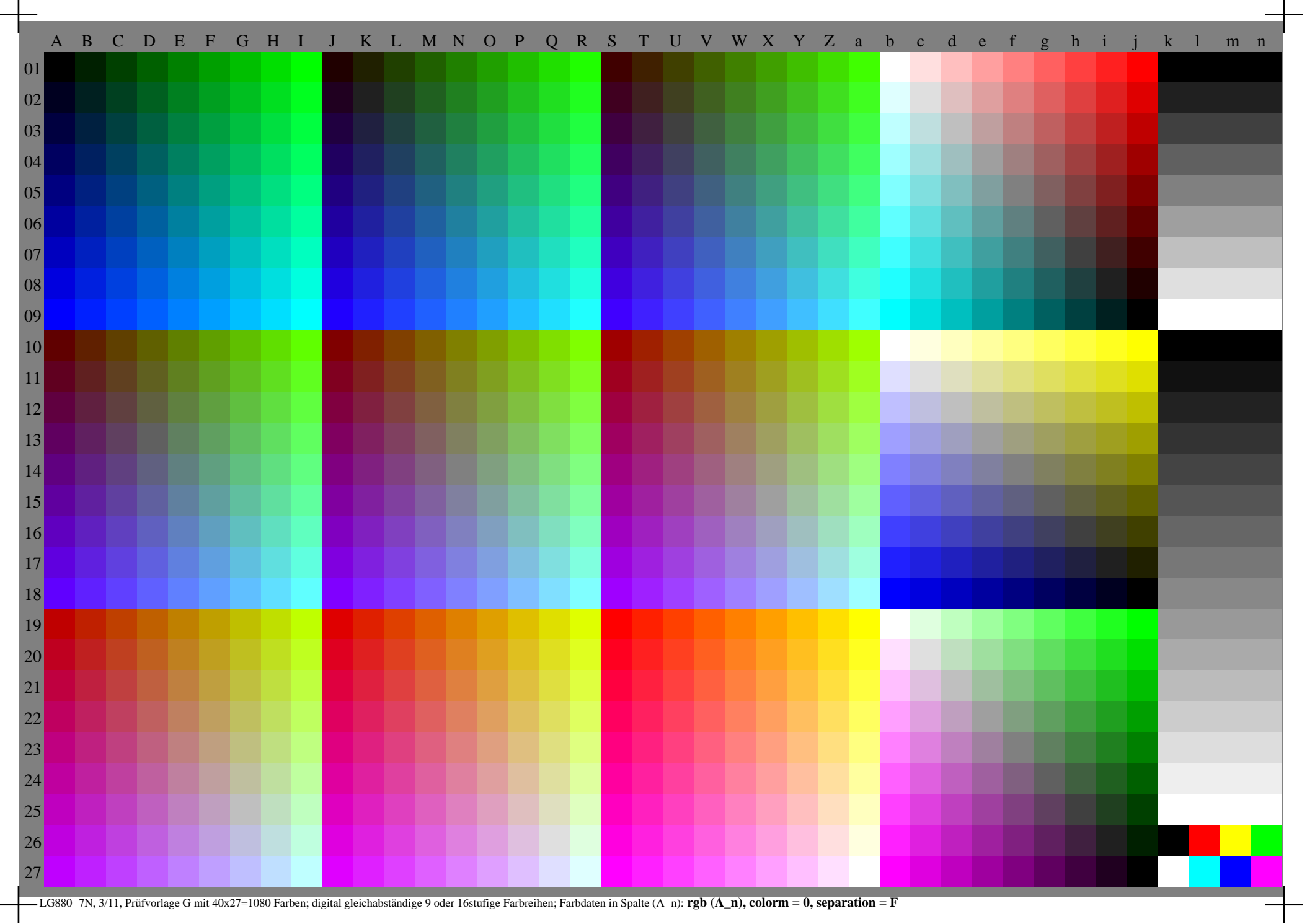
LG880-7N, 1/11, Prüfvorlage G mit 40x27=1080 Farben; digital gleichabständige 9 oder 16stufige Farbreihen; Farbdaten in Spalte (A-n): **rgb + cmy0 (A_j + k26_n27), 000n (k), w (l), nnn0 (m), www (n), colorm = 0, separation = A**



TUB-Prüfvorlage LG88; Farbmetrik-System G, Seite 1/11
 40x27=1080 Farben zur Messung: *rgb/000n/w/nnn0/www*

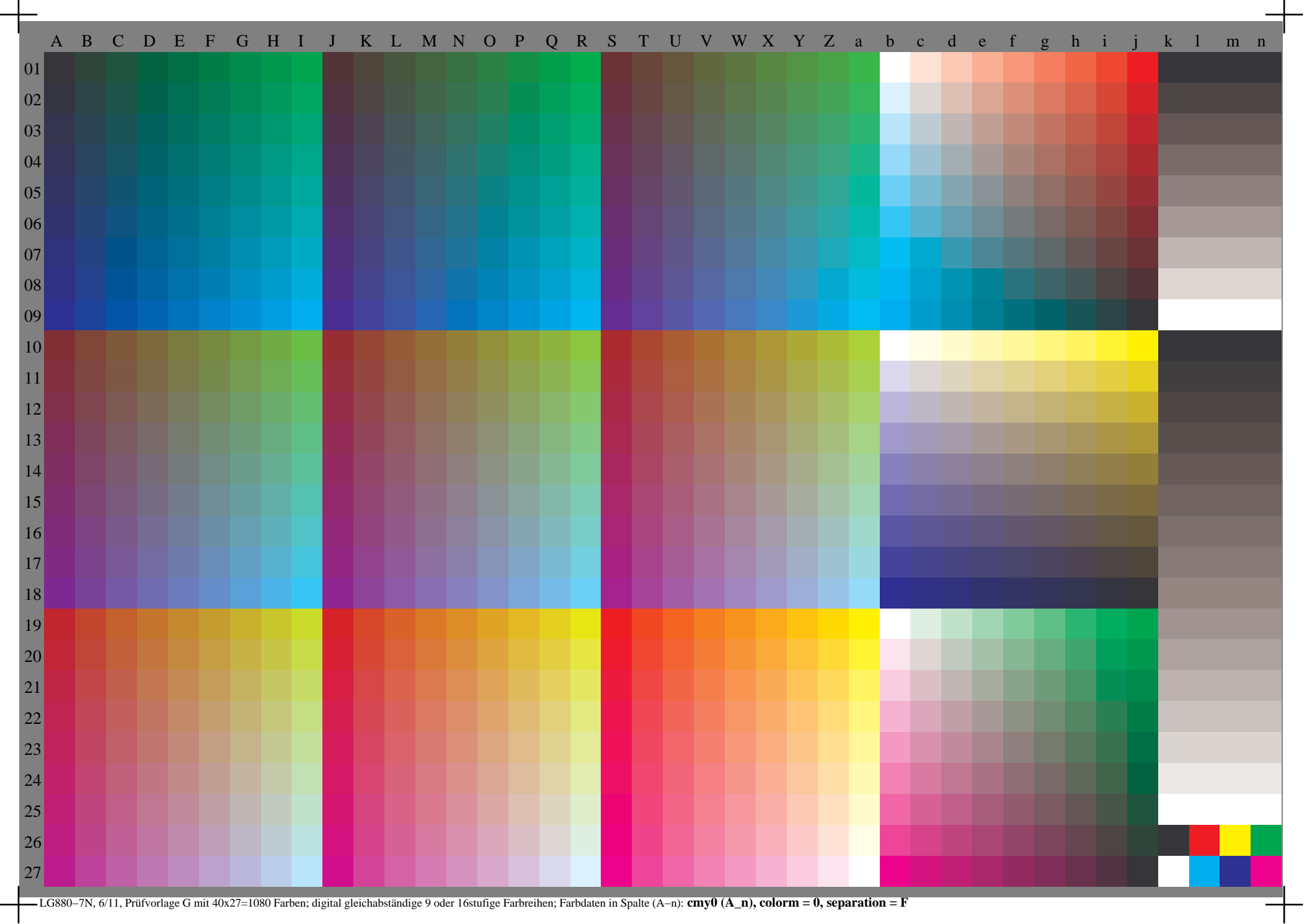
Eingabe: *rgb/000n/w/nnn0/www*
 Ausgabe: keine Eingabeänderung



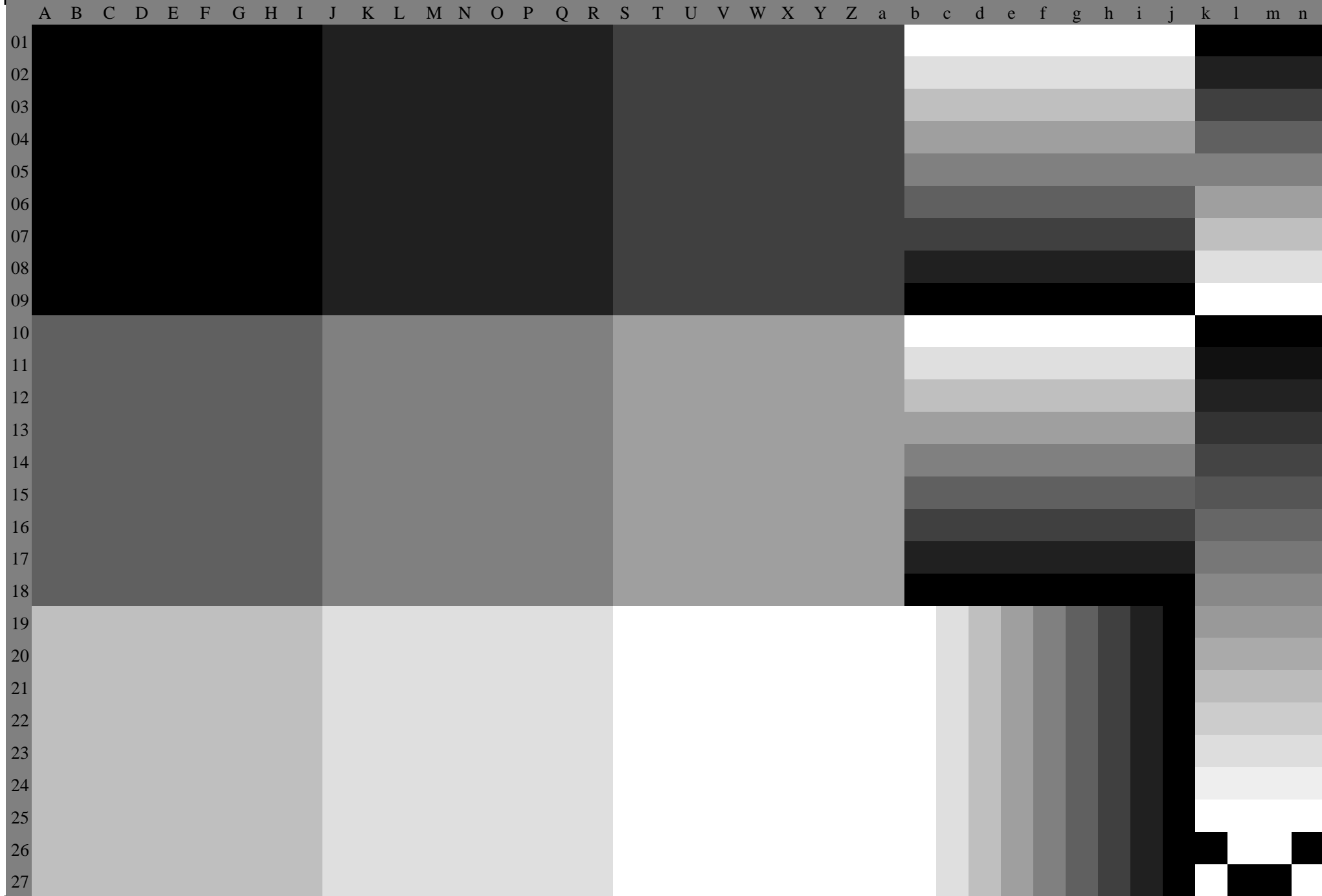


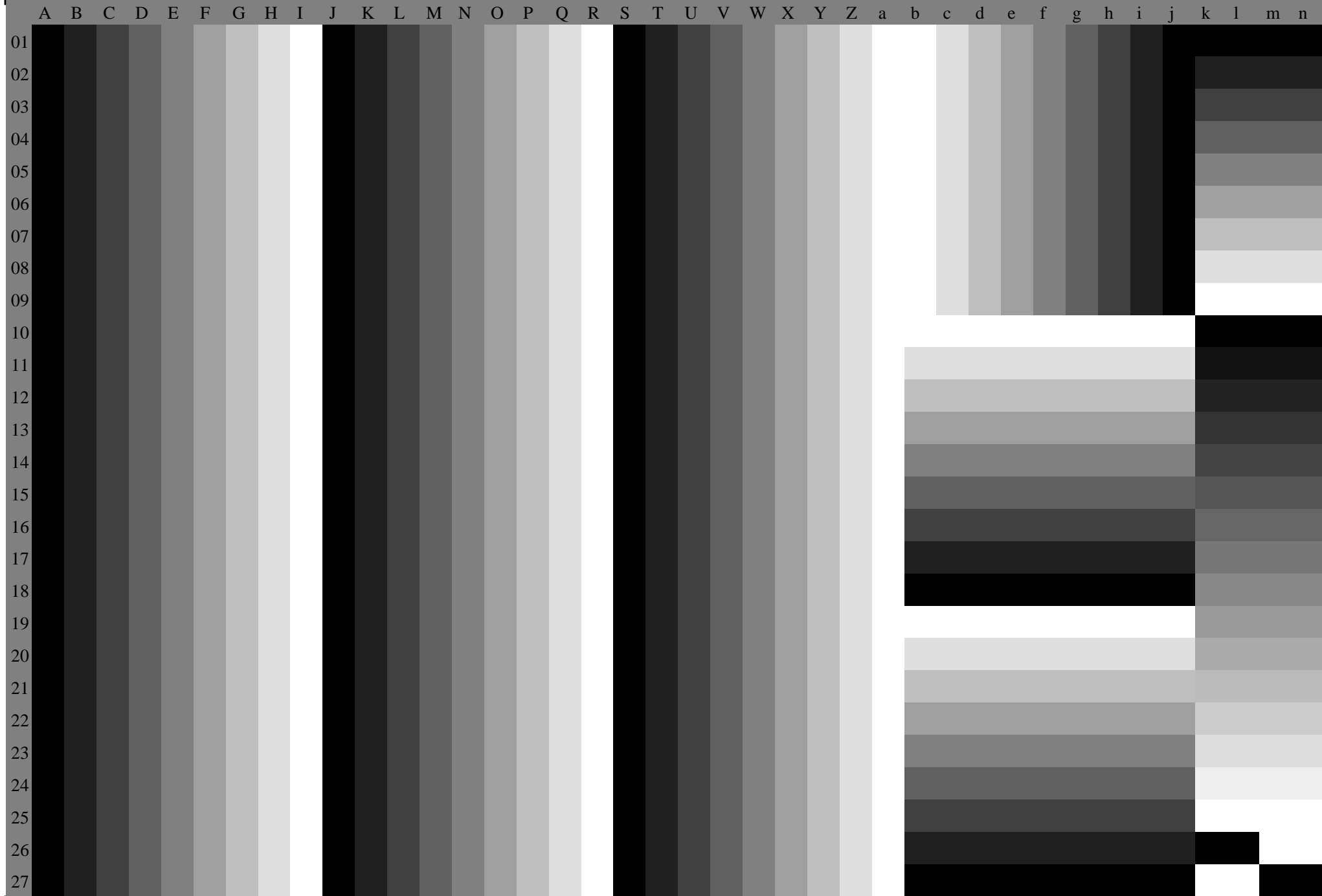
LG880-7N, 3/11, Prüfvorlage G mit 40x27=1080 Farben; digital gleichabständige 9 oder 16stufige Farbreihen; Farbdaten in Spalte (A-n): **rgb (A_n), colorm = 0, separation = F**

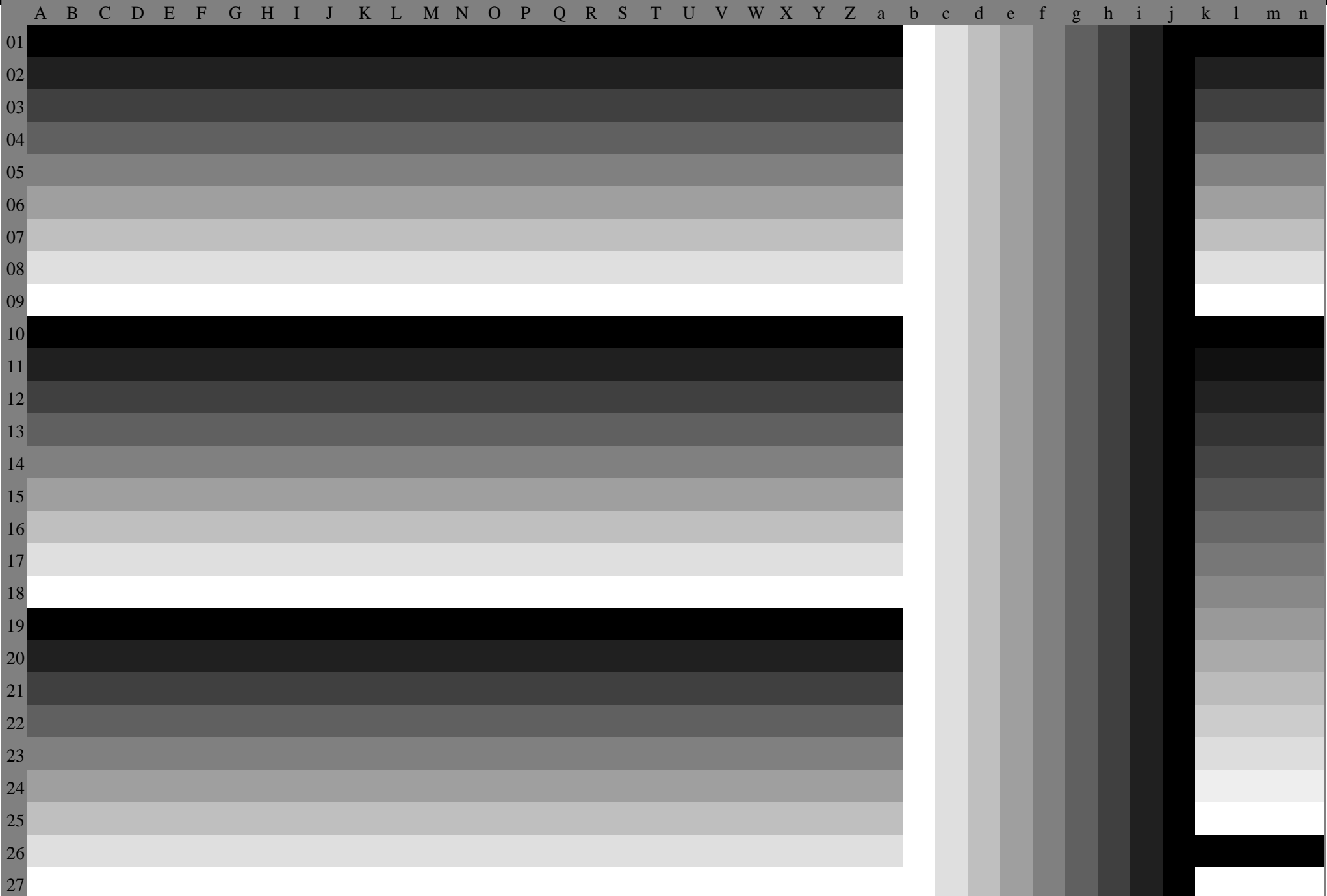
	A	B	C	D	E	F	G	H	I	J	K	L	M	N	O	P	Q	R	S	T	U	V	W	X	Y	Z	a	b	c	d	e	f	g	h	i	j	k	l	m	n						
01	0.0	0.0	0.0	0.0	0.0	0.0	0.0	0.0	0.0	0.12	0.12	0.12	0.12	0.12	0.12	0.12	0.12	0.12	0.25	0.25	0.25	0.25	0.25	0.25	0.25	0.25	1.0	1.0	1.0	1.0	1.0	1.0	1.0	1.0	1.0	1.0	0.0	0.0	0.0	0.0	0.0	0.0	0.0	0.0	0.0	0.0



LG880-7N, 6/11, Prüfvorlage G mit 40x27=1080 Farben; digital gleichabständige 9 oder 16stufige Farbreihen; Farbdaten in Spalte (A-n): **cmY0 (A_n), colorm = 0, separation = F**







A B C D E F G H I J K L M N O P Q R S T U V W X Y Z a b c d e f g h i j k l m n

01
02
03
04
05
06
07
08
09
10
11
12
13
14
15
16
17
18
19
20
21
22
23
24
25
26
27