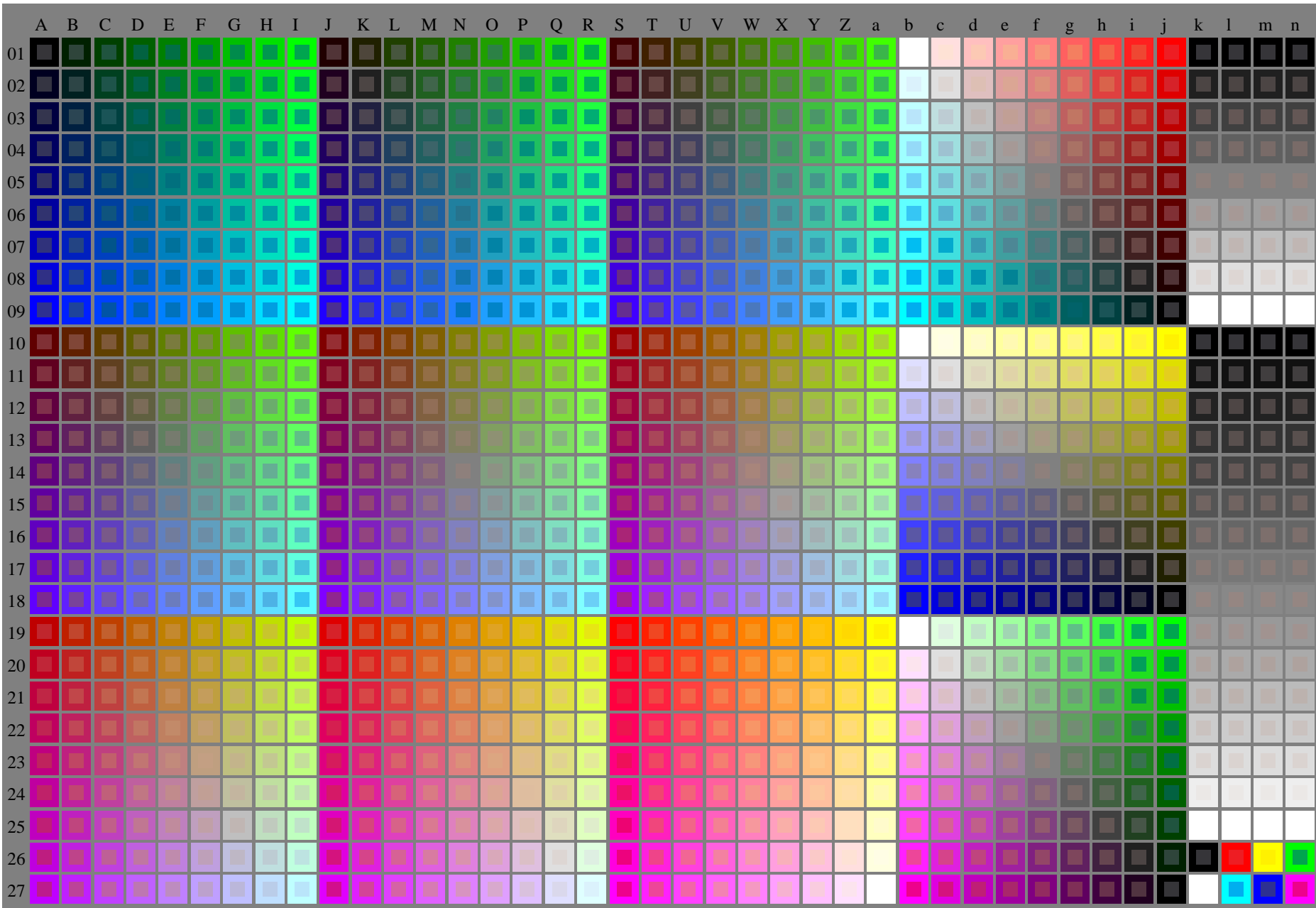


Siehe Original/Kopie: <http://web.me.com/klaus.richter/LG88/LG88L0NA.TXT /.PS>
Technische Information: <http://www.ps.bam.de> oder <http://130.149.60.45/~farbmetrik>



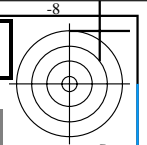
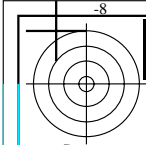
TUB-Registrierung: 20110301-LG88/LG88L0NA.TXT /.PS
Anwendung für Messung von Drucker- oder Monitorsystemen

TUB-Material: Code=rh4ta

LG880-7N, 1/11, Prüfvorlage G mit 40x27=1080 Farben; digital gleichabständige 9 oder 16stufige Farbreihen; Farbdaten in Spalte (A-n): **rgb + cmy0 (A_j + k26_n27), 000n (k), w (l), nnn0 (m), www (n), colorm = 0, separation = A**

TUB-Prüfvorlage LG88; Farbmetrik-System G, Seite 1/1
40x27=1080 Farben zur Messung: **rgb/000n/w/nnn0/www** Eingabe: **rgb/000n/w/nnn0/www**
Ausgabe: keine Eingabeänderung

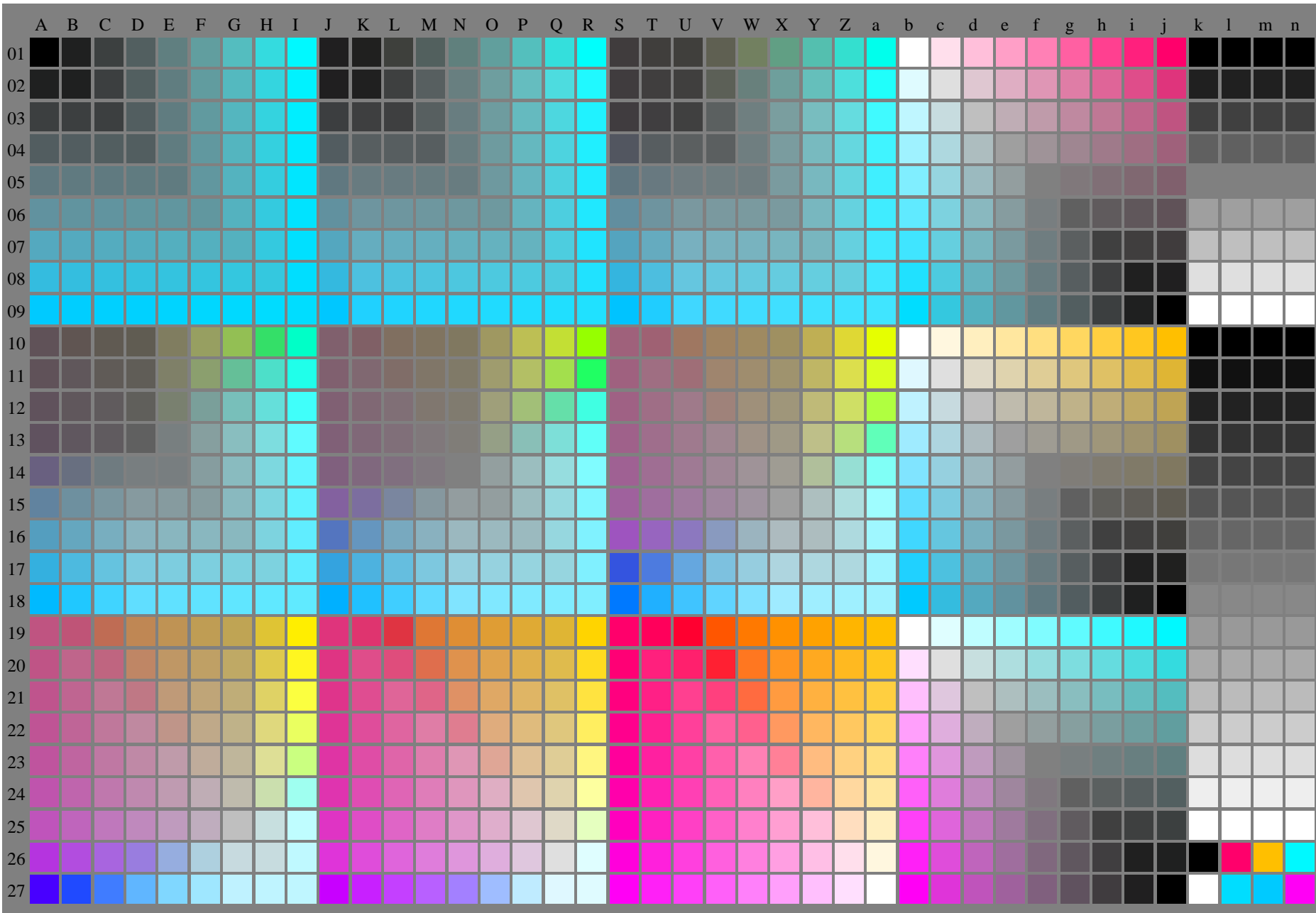
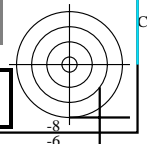
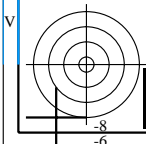
http://130.149.60.45/~farbmetrik/LG88/LG88L0NA.TXT /.PS; Start-Ausgabe
N: Keine Ausgabe-Linearisierung (OL) in Datei (F), Startup (S), Gerät (D)



Siehe Original/Kopie: <http://web.me.com/klaus.richter/LG88/LG88L0NA.TXT> /.PS
Technische Information: <http://www.ps.bam.de> oder <http://130.149.60.45/~farbmetrik>

TUB-Registrierung: 20110301-LG88/LG88L0NA.TXT /.PS
Anwendung für Messung von Drucker- oder Monitorsystemen

TUB-Material: Code=rh4ta



LG880-7N, 1/11, Prüfvorlage G mit 40x27=1080 Farben; digital gleichabständige 9 oder 16stufige Farbreihen; Farbdaten in Spalte (A-n): **rgb*** (A_n), **colorm = 1**, **separation = A**, **cmyn5***

TUB-Prüfvorlage LG88; Farbmetrik-System G, Seite 1/1 Eingabe: *rgb/000n/w/nnn0/www*
40x27=1080 Farben zur Messung: *rgb/000n/w/nnn0/www* Ausgabe: keine Eingabeänderung