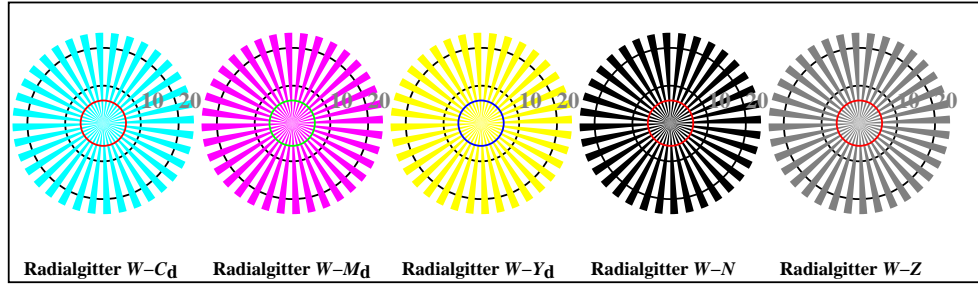


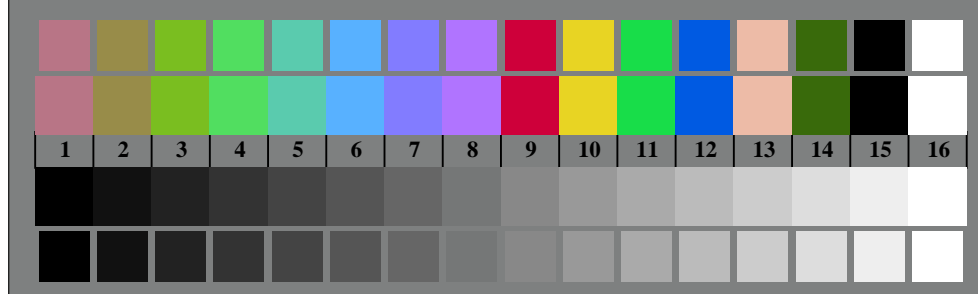
Technische Information: <http://www.ps.bam.de/24705T>, <http://www.ps.bam.de/33872> Version 2.1, io=1,1



OG570-7, Bild B1-030-0: Blumenmotiv, 14 CIE-Prüffarben und 2 + 16 Graustufen (nf); PS-Operatoren *settransfer*, 3 *colorimage*



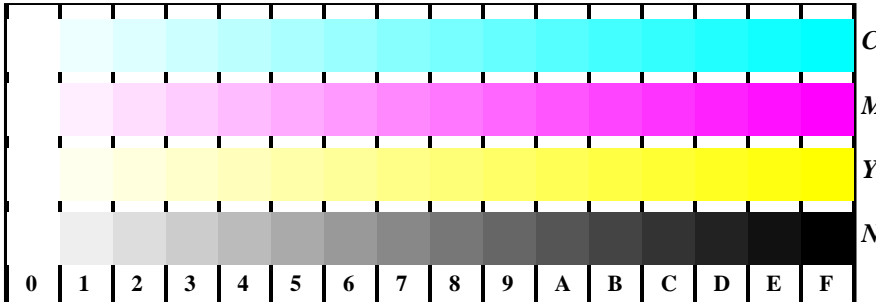
OG570-5, Bild B2W-030-0: Radialgitter W-Cd; W-Md; W-Yd; W-N; PS-Operator -> *rgb<sub>d</sub> setrgbcolor*



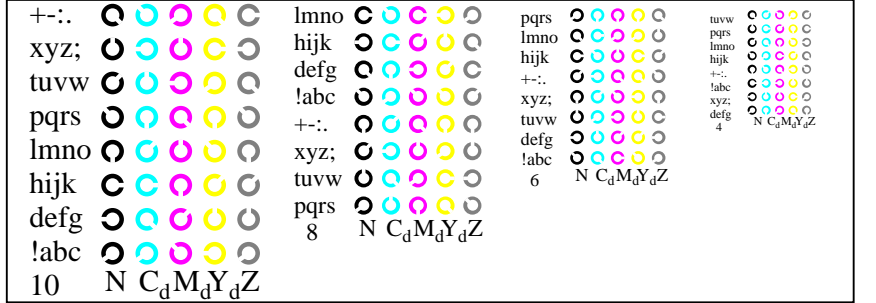
OG570-7, Bild B3W-030-0: 14 CIE-Prüffarben sowie 2 + 16 Graustufen; PS-Operator -> *rgb<sub>d</sub> setrgbcolor*



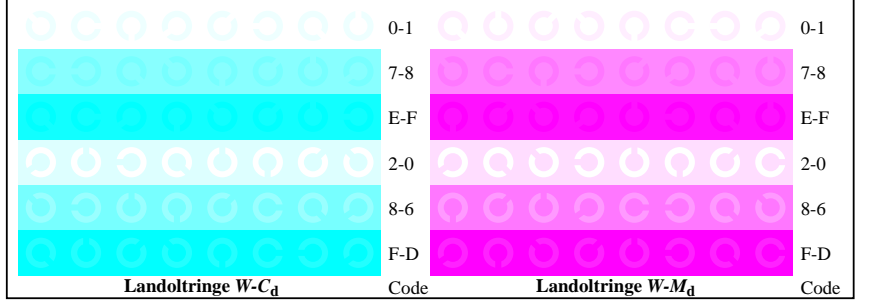
OG57: Prüfvorlage 2 nach ISO/IEC 15775, TR 24705; DH Bild, Radiale Gitter, 16-stufige Farbreihen, Landoltringe



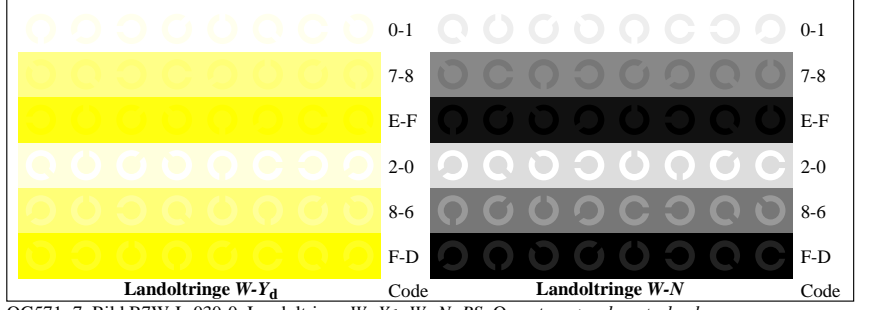
OG571-1, Bild B4W-L-030-0: 16 gleichabständige Stufen W-Cd; W-Md; W-Yd; W-N; PS: -> *rgb<sub>d</sub> setrgbcolor*



OG571-3, Bild B5W-030-0: Schrift und Landoltringe N; Cd; Md; Yd; Z; PS-Operator -> *rgb<sub>d</sub> setrgbcolor*



OG571-5, Bild B6W-L-030-0: Landoltringe W-Cd; W-Md; PS-Operator -> *rgb<sub>d</sub> setrgbcolor*



OG571-7, Bild B7W-L-030-0: Landoltringe W-Yd; W-N; PS-Operator -> *rgb<sub>d</sub> setrgbcolor*

Eingabe: *rgb* (-> *rgb\*<sub>d</sub>*) *setrgbcolor*  
 Ausgabe 030-0: keine Änderung

TUB-Registrierung: 20110801-OG57/OG57L0NA.TXT /.PS TUB-Material: Code=thata  
 Anwendung für Ausgabe von Displays: Monitor- oder Datenprojektor-System