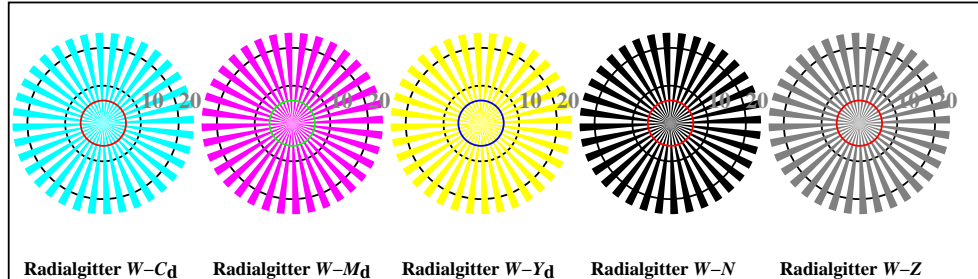


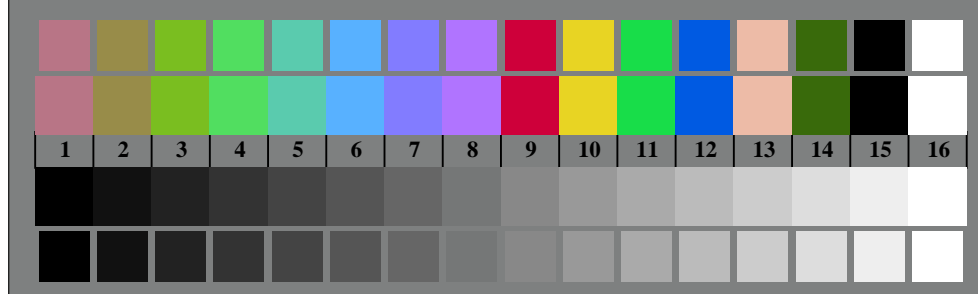
Technische Information: <http://www.ps.bam.de/24705T>, <http://www.ps.bam.de/9241>
<http://www.ps.bam.de/33872> Version 2.1, io=1,1, CIILAB



OG570-7, Bild B1-130-0: Blumenmotiv, 14 CIE-Prüffarben und 2 + 16 Graustufen (nf); PS-Operatoren settransfer, 3 colorimage



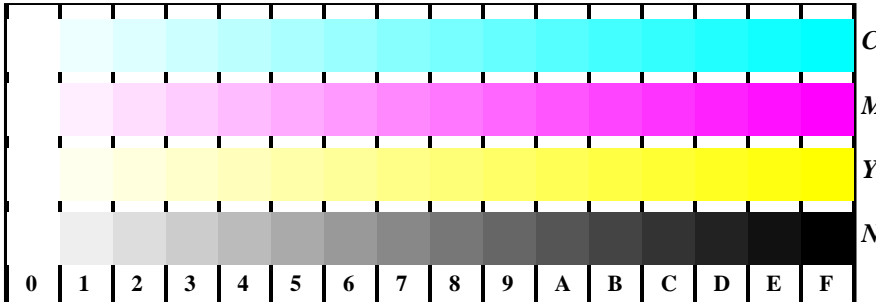
OG570-5, Bild B2W-130-0: Radialgitter W-Cd; W-Md; W-Yd; W-N; PS-Operator ->rgb_d setrgbcolor



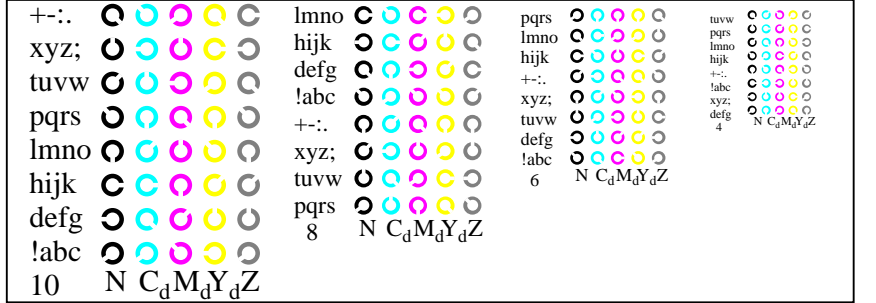
OG570-7, Bild B3W-130-0: 14 CIE-Prüffarben sowie 2 + 16 Graustufen; PS-Operator ->rgb_d setrgbcolor



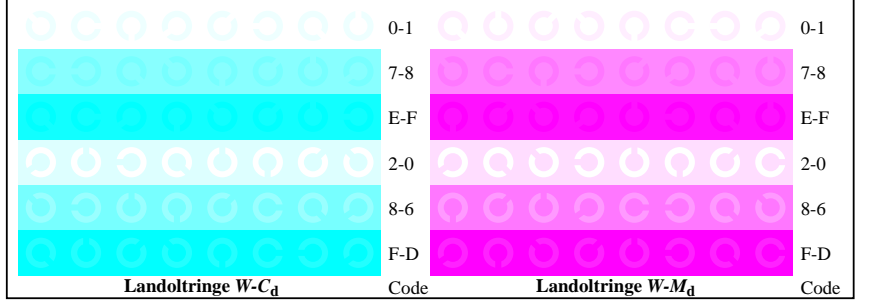
OG57: Prüfvorlage 2 nach ISO/IEC 15775, TR 24705; 1MR, DH Eingabe: *rgb* (->*rgb**_d) *setrgbcolor*
 Bild, Radiale Gitter, 16-stufige Farbreihen, Landoltringe Ausgabe 130-0: *g_p*=1.0; *g_N*=1.0



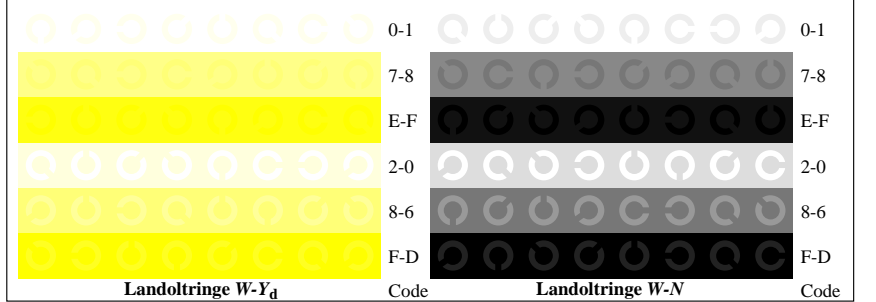
OG571-1, Bild B4W-L-130-0: 16 gleichabständige Stufen W-Cd; W-Md; W-Yd; W-N; PS: ->rgb_d setrgbcolor



OG571-3, Bild B5W-130-0: Schrift und Landoltringe N; Cd; Md; Yd; Z; PS-Operator ->rgb_d setrgbcolor



OG571-5, Bild B6W-L-130-0: Landoltringe W-Cd; W-Md; PS-Operator ->rgb_d setrgbcolor



OG571-7, Bild B7W-L-130-0: Landoltringe W-Yd; W-N; PS-Operator ->rgb_d setrgbcolor

TUB-Registrierung: 20110801-OG57/OG57L0NA.TXT /.PS TUB-Material: Code=thata
 Anwendung für Ausgabe von Displays: Monitor- oder Datenprojektor-System