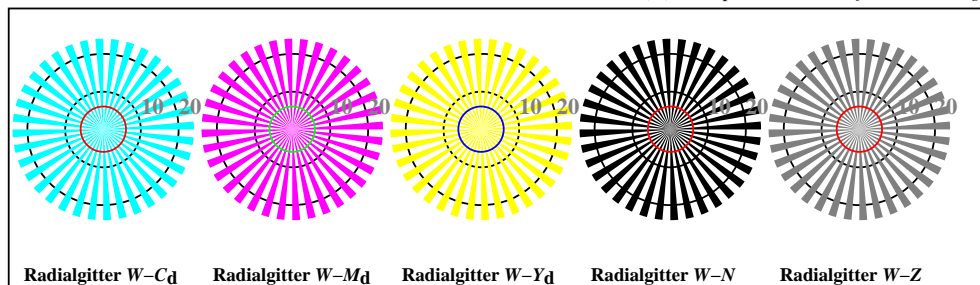


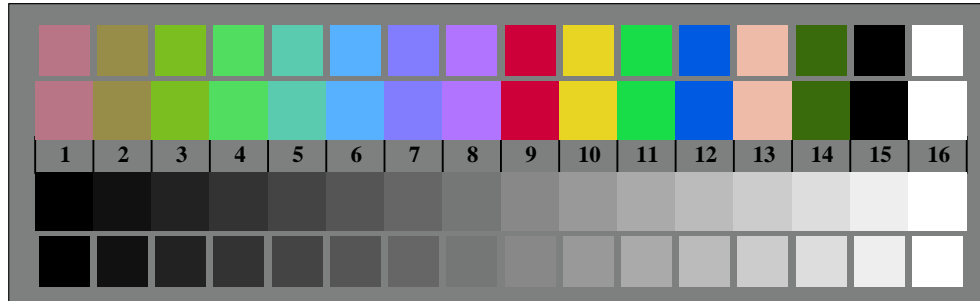
94thnliche ISO-Prüfvorlagen: <http://www.ps.bam.de/24705T>, <http://www.ps.bam.de/9241>
 Technische Information: <http://www.ps.bam.de/33872> Version 2.1, io=1,1, CIILAB



OG570-7, Bild B1-130-0: Blumenmotiv, 14 CIE-Prüffarben und 2 + 16 Graustufen (nf); PS-Operatoren *settransfer*, 3 *colorimage*



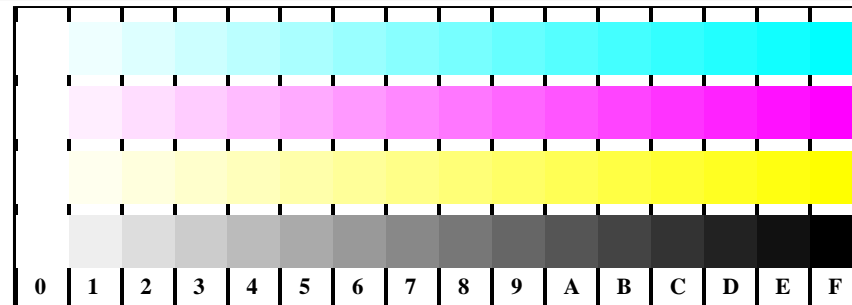
OG570-5, Bild B2W-130-0: Radialgitter W-Cd; W-Md; W-Yd; W-N; PS-Operator ->rgb_d setrgbcolor



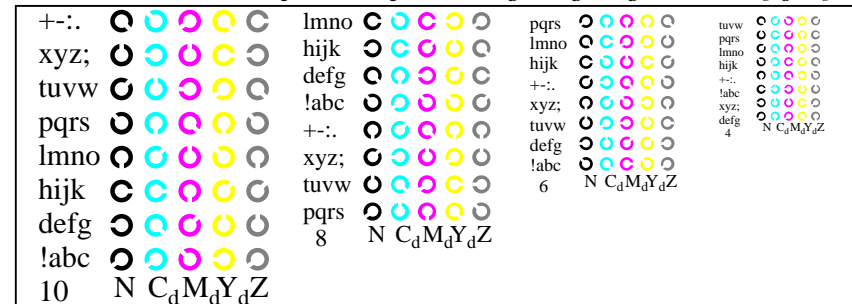
OG570-7, Bild B3W-130-0: 14 CIE-Prüffarben sowie 2 + 16 Graustufen; PS-Operator ->rgb_d setrgbcolor



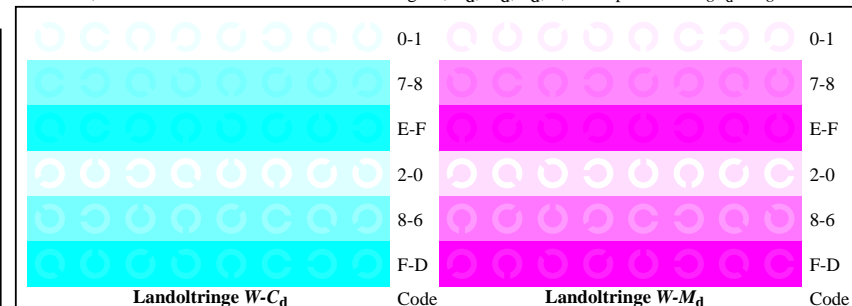
OG57: Prüfvorlage 2 nach ISO/IEC 15775, TR 24705; 1MR, DH Eingabe: *rgb* (->*rgb**_d) *setrgbcolor*
 Bild, Radiale Gitter, 16-stufige Farbreihen, Landoltringe Ausgabe 130-0: *g_p*=1.0; *g_N*=1.0



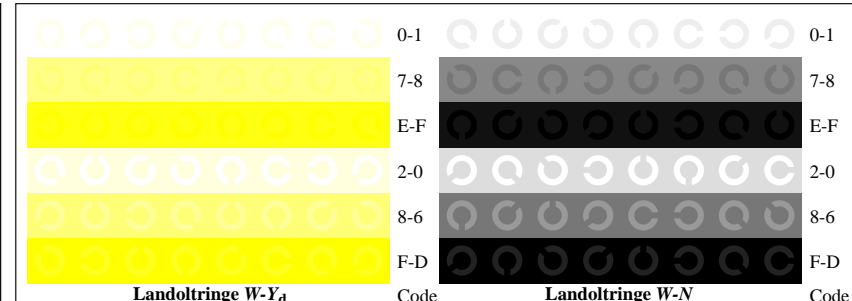
OG571-1, Bild B4W-L-130-0: 16 gleichabständige Stufen W-Cd; W-Md; W-Yd; W-N; PS: ->rgb_d setrgbcolor



OG571-3, Bild B5W-130-0: Schrift und Landoltringe N; Cd; Md; Yd; Z; PS-Operator ->rgb_d setrgbcolor



OG571-5, Bild B6W-L-130-0: Landoltringe W-Cd; W-Md; PS-Operator ->rgb_d setrgbcolor



OG571-7, Bild B7W-L-130-0: Landoltringe W-Yd; W-N; PS-Operator ->rgb_d setrgbcolor



TUB-Registrierung: 20110801-OG57/OG57L0NA.TXT /.PS TUB-Material: Code=th4ta
 Anwendung für Ausgabe von Displays: Monitor- oder Datenprojektor-System

Prüfung der visuellen linearisierten Ausgabe der Bilder B1W-130-0 bis B7W-130-0
Ausgabe-Prüfung mit dem Rechner-Display () oder dem externen Display () bitte markieren mit (x)!

Prüfung des (Blumen-)bildes nach Bild B1W-130-0
Ergeben sich deutliche (sofort auffällige) Unterschiede zwischen Wiedergabe und Prüfvorlage? **Ja/Nein**
Subjektive Beurteilungen über die Farbwiedergabe des (Blumen-)bildes, der CIE-Testfarben und der 16 Graustufen innerhalb des Bildes, zum Beispiel "weniger Kontrast":
.....
.....

Prüfung der Auflösung der Radialgitter W-C_d, W-M_d, W-Y_d nach Bild B2W-130-0

	W-C _d	W-M _d	W-Y _d	W-N	W-Z
Ist der Auflösungsdurchmesser < 6 mm?	Ja/Nein	Ja/Nein	Ja/Nein	Ja/Nein	Ja/Nein
Prüfung mit Vergrößerungsglas (6x), Auflösungsdurchmesser: mm mm mm mm mm

Prüfung der 14 CIE-Prüffarben nach Bild B3W-130-0
Ergeben sich deutliche (sofort auffällige) Unterschiede zwischen Wiedergabe und Prüfvorlage? **Ja/Nein**
Wenn Ja: Wieviele Farben haben klare Differenzen? von den gegebenen 14 Stufen: **..... Stufen**

Prüfung der 16 visuellen gleichabständigen L*-Graustufen nach Bild B3W-130-0
Sind die 16 Stufen in der oberen Reihe unterscheidbar? **Ja/Nein**
Wenn Nein: Wieviel Stufen sind unterscheidbar? von den gegebenen 16 Stufen: **..... Stufen**

Teil 1 OG570-3N-130-1

Dokumentation von Dateiformat, Hard- und Software für diese Prüfung:
PDF-Datei: <http://130.149.60.45/farbmetrik/OG57/OG57L0NP.PDF> **unterstreiche Ja/Nein**
PS-Datei: <http://130.149.60.45/farbmetrik/OG57/OG57L0NA.PS> **oder unterstreiche Ja/Nein**

benutztes Rechner-Betriebssystem:
nur eines von Windows/Mac/Unix/anderes und Version:.....

Die Beurteilung ist für die Geräteausgabe: unterstreiche Monitor/Datenprojektor/Drucker
Geräte-Modell, -Treiber und -Version:.....

Geräteausgabe mit PDF/PS-Datei: unterstreiche PDF-/PS-Datei
Für Geräteausgabe mit PDF-Datei OG57L0NP.PDF:
entweder PDF-Dateitransfer "download, copy" nach PDF-Gerät.....
oder mit Rechnersystem-Interpretation durch "Display-PDF":.....
oder mit Software, z. B. Adobe-Reader/-Acrobat und Version:.....
oder mit Software, z. B. Ghostscript und Version:.....

Für Geräteausgabe mit PS-Datei OG57L0NA.PS:
entweder PS-Dateitransfer "download, copy" nach PS-Gerät.....
oder mit Rechnersystem-Interpretation durch "Display-PS":.....
oder mit Software, z. B. Ghostscript und Version:.....
oder mit Software, z. B. Mac-Yap und Version:.....

Spezielle Anmerkungen:
.....
.....

Teil 3 OG570-7N-130-1

Prüfung der 16 visuell gleichabständigen Buntstufen der Farbreihen W-C_d, W-M_d, W-Y_d und W-N nach Bild B4W-130-0

W-C _d Weiß – Cyanblau:	Sind alle Stufen unterscheidbar?	Ja/Nein
	Falls Nein: Wieviel Stufen sind unterscheidbar? von 16 Stufen sind es:	Stufen
W-M _d Weiß – Magentarot:	Sind alle Stufen unterscheidbar?	Ja/Nein
	Falls Nein: Wieviel Stufen sind unterscheidbar? von 16 Stufen sind es:	Stufen
W-Y _d Weiß – Gelb:	Sind alle Stufen unterscheidbar?	Ja/Nein
	Falls Nein: Wieviel Stufen sind unterscheidbar? von 16 Stufen sind es:	Stufen
W-N Weiß – Schwarz:	Sind alle Stufen unterscheidbar?	Ja/Nein
	Falls Nein: Wieviel Stufen sind unterscheidbar? von 16 Stufen sind es:	Stufen

Prüfung von Schrift und Landoltringen in vier Größen nach Bild B5W-130-0
Ist die Erkennungshäufigkeit > 50% für Schriftzeichen (min. 17 von 32) und für Landoltringe (min. 5 von 8)?

Relative Größe	Schriftzeichen	Ringe N	Ringe C _d	Ringe M _d	Ringe Y _d
10	Ja/Nein	Ja/Nein	Ja/Nein	Ja/Nein	Ja/Nein
8	Ja/Nein	Ja/Nein	Ja/Nein	Ja/Nein	Ja/Nein
6	Ja/Nein	Ja/Nein	Ja/Nein	Ja/Nein	Ja/Nein
4	Ja/Nein	Ja/Nein	Ja/Nein	Ja/Nein	Ja/Nein

Prüfung der Erkennungshäufigkeit der Landoltringe W-C_d, W-M_d, W-Y_d und W-N nach Bildern B6W-130-0 und B7W-130-0
Ist die Erkennungshäufigkeit der Landoltringe > 50% (min. 5 von 8)?

Farbreihe W-C _d Umfeld – Ring	Farbreihe W-M _d Umfeld – Ring	Farbreihe W-Y _d Umfeld – Ring	Farbreihe W-N Umfeld – Ring
Ja/Nein	Ja/Nein	Ja/Nein	Ja/Nein
Ja/Nein	Ja/Nein	Ja/Nein	Ja/Nein
Ja/Nein	Ja/Nein	Ja/Nein	Ja/Nein
Ja/Nein	Ja/Nein	Ja/Nein	Ja/Nein
Ja/Nein	Ja/Nein	Ja/Nein	Ja/Nein

Teil 1 OG571-3N-130-1

Dokumentation der Beurteiler-Farbseigenschaften für diese Prüfung:
Der Beurteiler hat normales Farbsehen nach einer Prüfung: **unterstreiche Ja/Nein**
entweder nach DIN 6160:1996 mit Anomaloskop nach *Nagel* **unterstreiche Ja/unbekannt**
oder mit Farbpunkt-Prüftafeln nach *Ishihara* **unterstreiche Ja/unbekannt**
oder mit, bitte nennen:..... **unterstreiche Ja/unbekannt**

Für visuelle Bewertung der Display(Monitor, Daten-Projektor)-Ausgabe
Büro-Arbeitsplatz-Beleuchtung ist Tageslicht (bedeckter/Nordhimmel) **unterstreiche Ja/Nein**
PDF-Datei: <http://130.149.60.45/farbmetrik/OG57/OG57F1P2.PDF> **unterstreiche Ja/Nein**
PS-Datei: <http://130.149.60.45/farbmetrik/OG57/OG57F1P2.PS> **unterstreiche Ja/Nein**
Bild A7-130-2: Kontrastbereich: (>F:0) (F:0) (E:0) (D:0) (C:0) (A:0) (9:0) (7:0) (5:0) (3:0) (<3:0)
vergleiche Normdruckausgabe nach ISO/IEC 15775 mit Bereich F:0 **unterstreiche Bereich**
*Anmerkung: Bei Tageslichtbürobeleuchtung ist der Kontrastbereich oft:
am Display zwischen: >F:0 und E:0 (Monitor), D:0 und 3:0 (Datenprojektor)*

Nur für optionale farbmimetrische Kennzeichnung mit PDF/PS-Dateiausgabe
PDF-Datei: <http://130.149.60.45/farbmetrik/OG57/OG57F1P2.PDF> **unterstreiche Ja/Nein**
PS-Datei: <http://130.149.60.45/farbmetrik/OG57/OG57F1P2.PS> **oder unterstreiche Ja/Nein**
Bild A7-130-2

Farbmessung und Kennzeichnung für:
CIE-Normlichtart D65, CIE-2-Grad-Beobachter, CIE-45/0-Geometrie **unterstreiche Ja/Nein**
Wenn Nein, bitte andere Parameter nennen:

Farbmimetrische Kennzeichnung mit PS-Datei für Farben der Spalten A bis T
Ersatz der CIELAB-Daten in Datei www.ps.bam.de/Dg17/10L/L17g00NP.PS und Transfer
der PS-Datei L17g00NP.PS in PDF-Datei L17g00NP.PDF **unterstreiche Ja/Nein**
Wenn Nein, bitte andere Methode beschreiben:

Teil 4 OG571-7N-130-1

94hnliche ISO-Prüfvorlagen: <http://www.ps.bam.de/24705T>, <http://www.ps.bam.de/9241>
Technische Information: <http://www.ps.bam.de/33872> Version 2.1, io=1,1, CIELAB

TUB-Registrierung: 20110801-OG57/OG57L0NA.TXT /.PS TUB-Material: Code=rhata
Anwendung für Ausgabe von Displays: Monitor- oder Datenprojektor-System

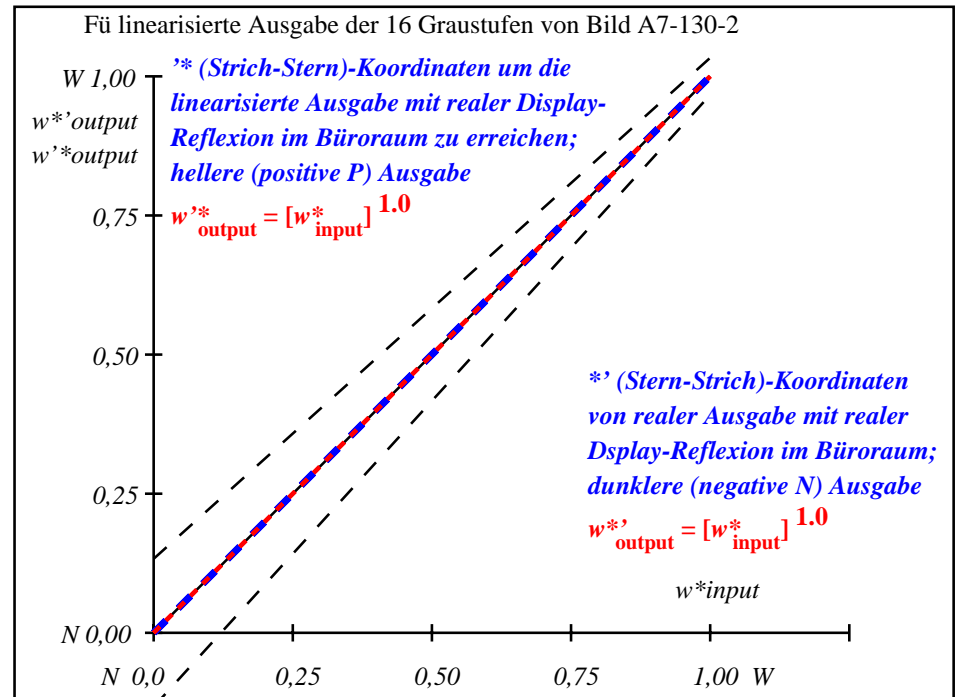
94hnliche ISO-Prüfvorlagen: <http://www.ps.bam.de/24705T>, <http://www.ps.bam.de/9241>
 Technische Information: <http://www.ps.bam.de/33872> Version 2.1, io=1,1, CIELAB

TUB-Registrierung: 20110801-OG57/OG57L0NA.TXT /.PS
 Anwendung für Ausgabe von Displays: Monitor- oder Datenprojektor-System
 TUB-Material: Code=rh4ta

i	LAB*ref	l*out	LAB*out	LAB*out/c-ref	ΔE^*	Start-Ausgabe S1
1	0.0	0.0	0.0	0.0	0.0	Kennzeichnung nach ISO/IEC 15775 Anhang G und DIN 33866-1 Anhang G
2	6.36	0.0	0.07	6.36	0.0	
3	12.72	0.0	0.13	12.72	0.0	
4	19.08	0.0	0.2	19.08	0.0	
5	25.44	0.0	0.27	25.44	0.0	
6	31.8	0.0	0.33	31.8	0.0	
7	38.16	0.0	0.4	38.16	0.0	
8	44.52	0.0	0.47	44.52	0.0	
9	50.89	0.0	0.53	50.89	0.0	
10	57.25	0.0	0.6	57.25	0.0	
11	63.61	0.0	0.67	63.61	0.0	
12	69.97	0.0	0.73	69.97	0.0	
13	76.33	0.0	0.8	76.33	0.0	
14	82.69	0.0	0.87	82.69	0.0	
15	89.05	0.0	0.93	89.05	0.0	Mittlerer Helligkeitsabstand (16 Stufen)
16	95.41	0.0	1.0	95.41	0.0	$\Delta E^*_{CIELAB} = 0.0$
17	0.0	0.0	0.0	0.0	0.0	
18	23.85	0.0	0.25	23.85	0.0	
19	47.71	0.0	0.5	47.71	0.0	
20	71.56	0.0	0.75	71.56	0.0	Mittlerer Helligkeitsabstand (5 Stufen)
21	95.41	0.0	1.0	95.41	0.0	$\Delta L^*_{CIELAB} = 0.0$

Mittlerer Farbwiedergabe-Index: $R^*_{ab,m} = 100$

OG570-3N-130-2: File: Measure unknown; Device: Device unknown; Date: Date unknown



OG571-3N-130-2: File: Measure unknown; Device: Device unknown; Date: Date unknown

$L^*/Y_{intended}$ (absolut)	0.0/0.0	6.4/0.7	12.7/1.5	19.1/2.8	25.4/4.6	31.8/7.0	38.2/10.2	44.5/14.2	50.9/19.2	57.2/25.2	63.6/32.3	70.0/40.7	76.3/50.4	82.7/61.6	89.0/74.3	95.4/88.6
$w^* w^* w^*$ setrgb																
gp=1.0																
Nr. und Hex-Code	00;F	01;E	02;D	03;C	04;B	05;A	06;9	07;8	08;7	09;6	10;5	11;4	12;3	13;2	14;1	15;0
$w^* = l^*$ $_{CIELAB, r}$ (relativ)																
$w^*_{intended}$	0,000	0,067	0,133	0,200	0,267	0,333	0,400	0,467	0,533	0,600	0,667	0,733	0,800	0,867	0,933	1,000
w^*_{out}	0.0	0.067	0.133	0.2	0.267	0.333	0.4	0.467	0.533	0.6	0.667	0.733	0.8	0.867	0.933	1.0

OG570-7N, Bild A7-130-2: 16 visuell gleichabständige L^* -Graustufen; PS-Operator: $w^* w^* w^* setrgbcolor$

OG57: Ein-Ausgabe-Beziehung nach ISO 9241-306; 1MR, DH Eingabe: $rgb (-> rgb*_d) setrgbcolor$
 Gesehener Y-Kontrast $Y_W: Y_N = 88,9:0,31$; Y_N -Bereich 0,0 to <0,46 Ausgabe 130-2: $g_P = 1.0$; $g_N = 1.0$