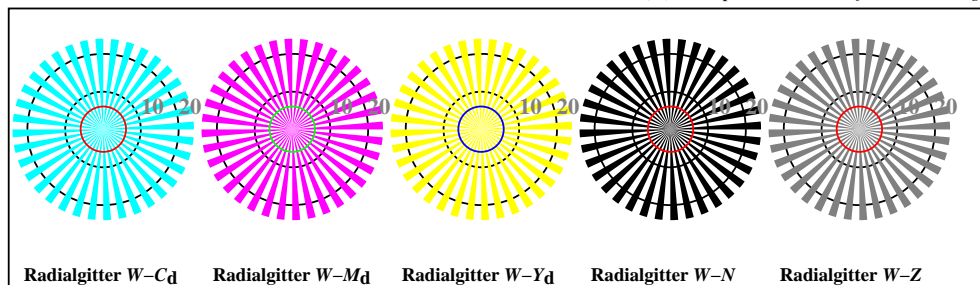


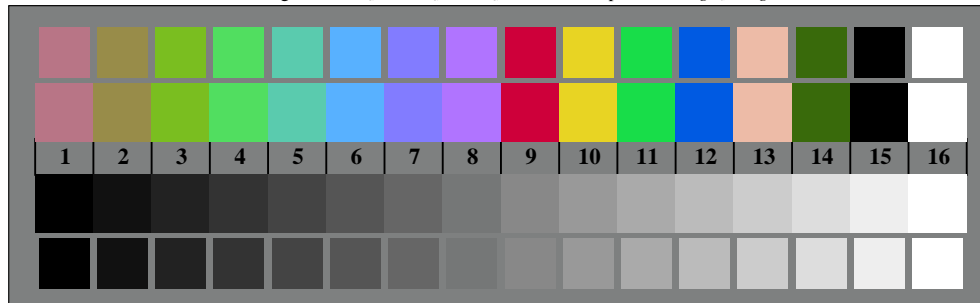
94thnliche ISO-Prüfvorlagen: <http://www.ps.bam.de/24705T>, <http://www.ps.bam.de/9241>
 Technische Information: <http://www.ps.bam.de/33872> Version 2.1, io=1,1, CIILAB



OG570-7, Bild B1-130-0: Blumenmotiv, 14 CIE-Prüffarben und 2 + 16 Graustufen (nf); PS-Operatoren settransfer, 3 colorimage



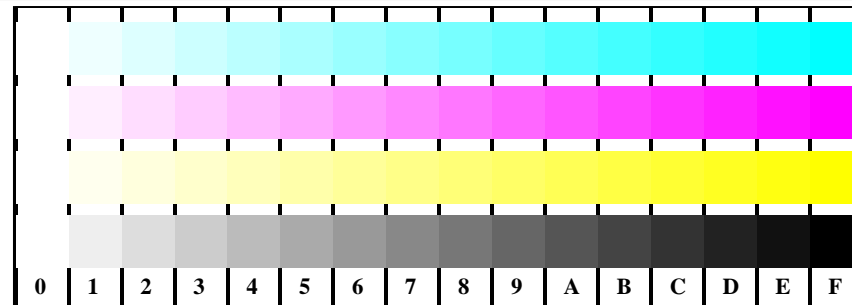
OG570-5, Bild B2W-130-0: Radialgitter W-Cd; W-Md; W-Yd; W-N; PS-Operator ->rgb_d setrgbcolor



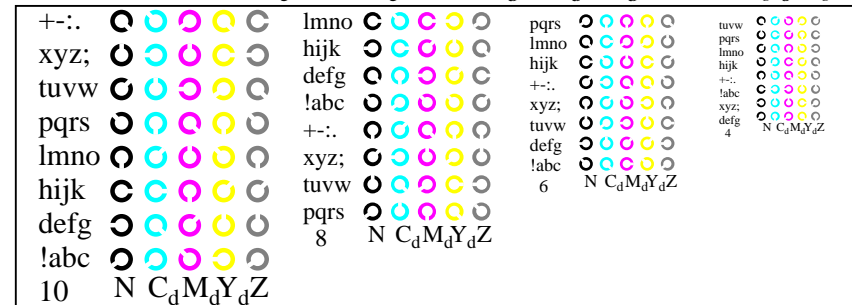
OG570-7, Bild B3W-130-0: 14 CIE-Prüffarben sowie 2 + 16 Graustufen; PS-Operator ->rgb_d setrgbcolor



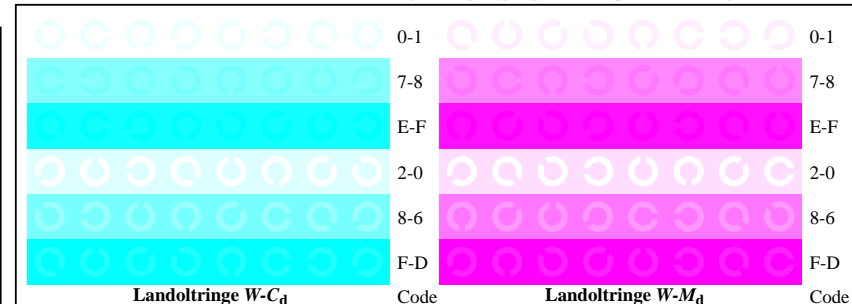
OG57: Prüfvorlage 2 nach ISO/IEC 15775, TR 24705; 1MR, DH Eingabe: *rgb* (->*rgb**_d) *setrgbcolor*
 Bild, Radiale Gitter, 16-stufige Farbreihen, Landoltringe Ausgabe 130-0: *g_p*=1.0; *g_N*=1.0



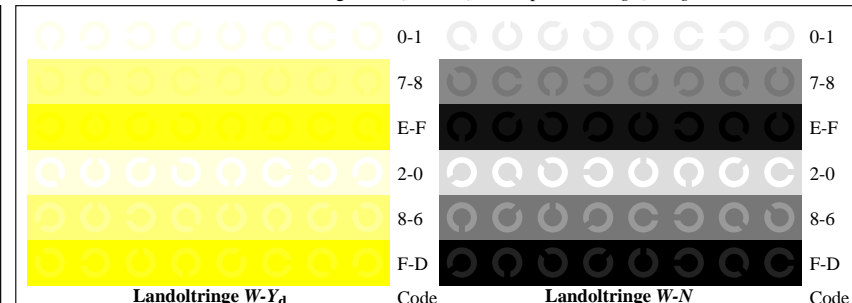
OG571-1, Bild B4W-L-130-0: 16 gleichabständige Stufen W-Cd; W-Md; W-Yd; W-N; PS: ->rgb_d setrgbcolor



OG571-3, Bild B5W-130-0: Schrift und Landoltringe N; Cd; Md; Yd; Z; PS-Operator ->rgb_d setrgbcolor



OG571-5, Bild B6W-L-130-0: Landoltringe W-Cd; W-Md; PS-Operator ->rgb_d setrgbcolor



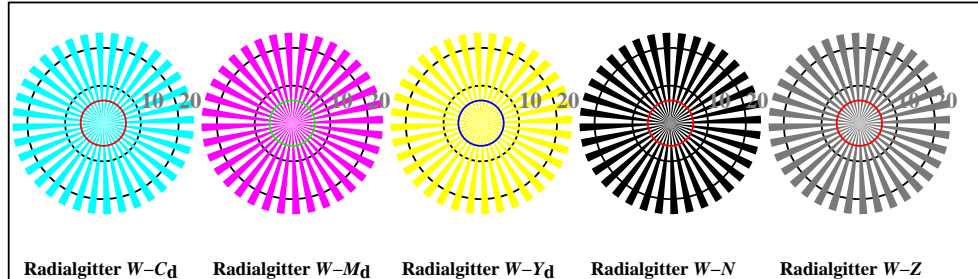
OG571-7, Bild B7W-L-130-0: Landoltringe W-Yd; W-N; PS-Operator ->rgb_d setrgbcolor

TUB-Registrierung: 20110801-OG57/OG57L0NA.TXT /.PS TUB-Material: Code=thata
 Anwendung für Ausgabe von Displays: Monitor- oder Datenprojektor-System

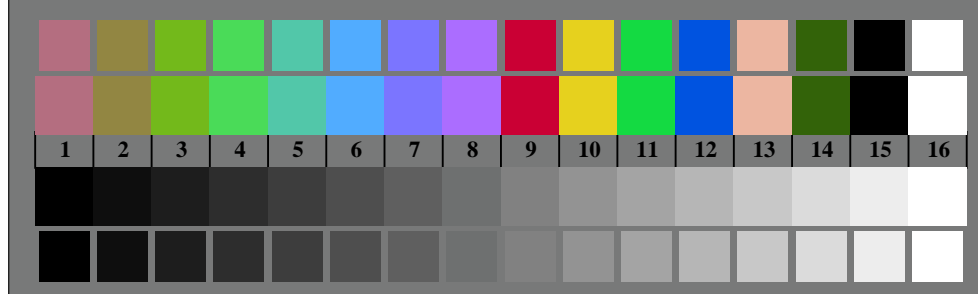
94thnliche ISO-Prüfvorlagen: <http://www.ps.bam.de/24705T>, <http://www.ps.bam.de/9241>
 Technische Information: <http://www.ps.bam.de/33872> Version 2.1, io=1,1, CIILAB



OG570-7, Bild B1-130-1: Blumenmotiv, 14 CIE-Prüffarben und 2 + 16 Graustufen (nf); PS-Operatoren settransfer, 3 colorimage



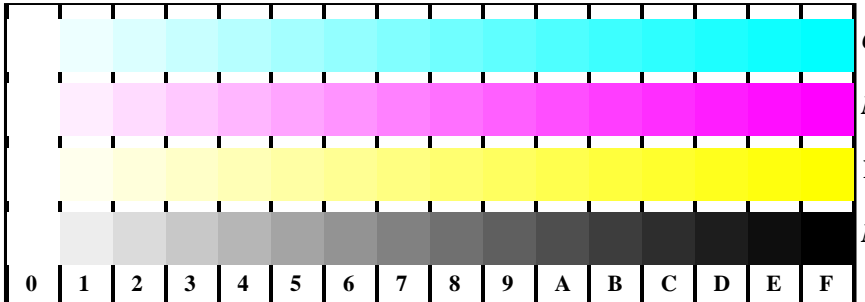
OG570-5, Bild B2W-130-1: Radialgitter W-Cd; W-Md; W-Yd; W-N; PS-Operator ->rgb_d setrgbcolor



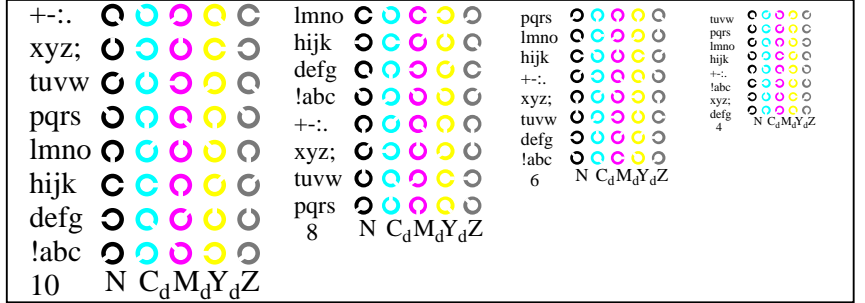
OG570-7, Bild B3W-130-1: 14 CIE-Prüffarben sowie 2 + 16 Graustufen; PS-Operator ->rgb_d setrgbcolor



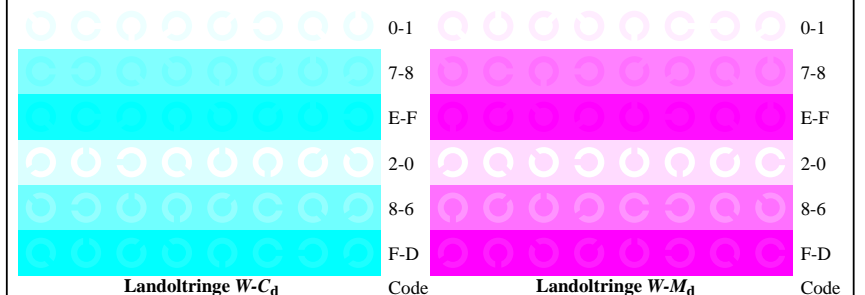
OG57: Prüfvorlage 2 nach ISO/IEC 15775, TR 24705; 1MR, DH Eingabe: *rgb* (->*rgb**_d) *setrgbcolor*
 Bild, Radiale Gitter, 16-stufige Farbreihen, Landoltringe Ausgabe 130-0: *g_p*=1.0; *g_N*=1.08



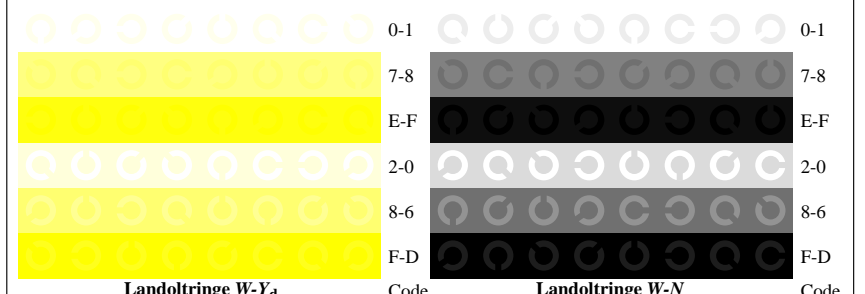
OG571-1, Bild B4W-L-130-1: 16 gleichabständige Stufen W-Cd; W-Md; W-Yd; W-N; PS: ->rgb_d setrgbcolor



OG571-3, Bild B5W-130-1: Schrift und Landoltringe N; Cd; Md; Yd; Z; PS-Operator ->rgb_d setrgbcolor



OG571-5, Bild B6W-L-130-1: Landoltringe W-Cd; W-Md; PS-Operator ->rgb_d setrgbcolor



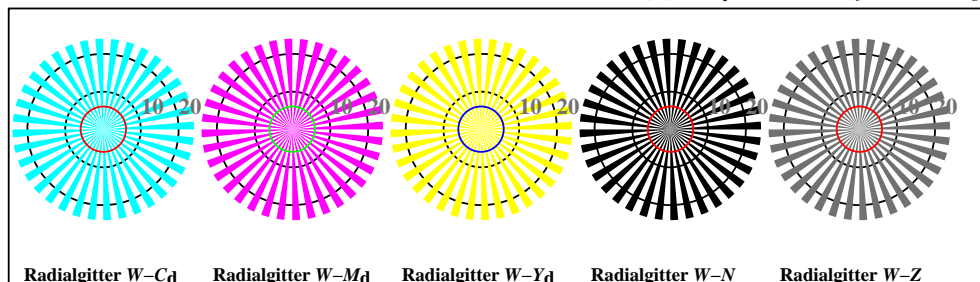
OG571-7, Bild B7W-L-130-1: Landoltringe W-Yd; W-N; PS-Operator ->rgb_d setrgbcolor

TUB-Registrierung: 20110801-OG57/OG57L0NA.TXT /.PS TUB-Material: Code=thata
 Anwendung für Ausgabe von Displays: Monitor- oder Datenprojektor-System

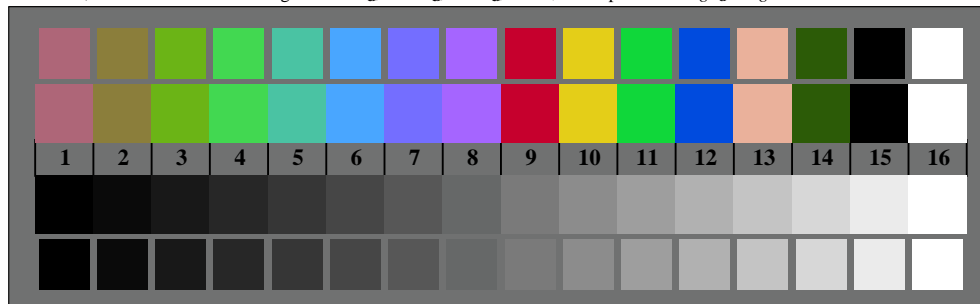
94nliche ISO-Prüfvorlagen: <http://www.ps.bam.de/24705T>, <http://www.ps.bam.de/9241>
Technische Information: <http://www.ps.bam.de/33872> Version 2.1, io=1,1, CIILAB



OG570-7, Bild B1-130-2: Blumenmotiv, 14 CIE-Prüffarben und 2 + 16 Graustufen (nf); PS-Operatoren *settransfer*, 3 *colorimage*



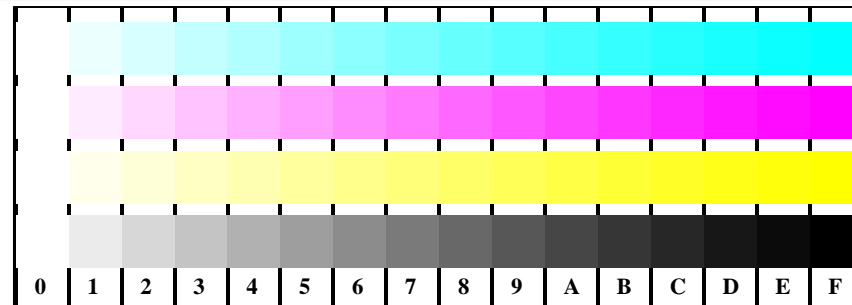
OG570-5, Bild B2W-130-2: Radialgitter W-Cd; W-Md; W-Yd; W-N; PS-Operator -> *rgb_d setrgbcolor*



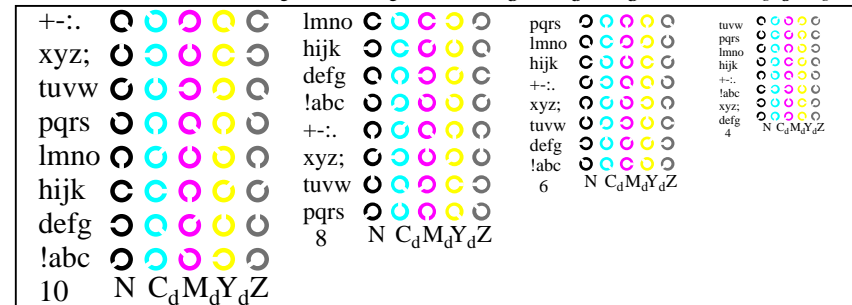
OG570-7, Bild B3W-130-2: 14 CIE-Prüffarben sowie 2 + 16 Graustufen; PS-Operator -> *rgb_d setrgbcolor*



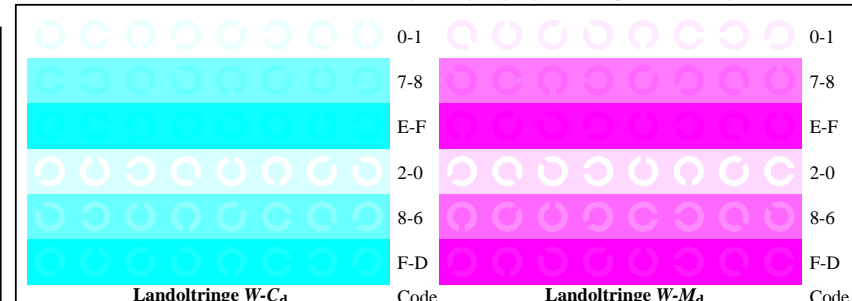
OG57: Prüfvorlage 2 nach ISO/IEC 15775, TR 24705; 1MR, DH Eingabe: *rgb (->rgb*_d) setrgbcolor*
Bild, Radiale Gitter, 16-stufige Farbreihen, Landoltringe Ausgabe 130-0: *gp=1.0; gN=1.17*



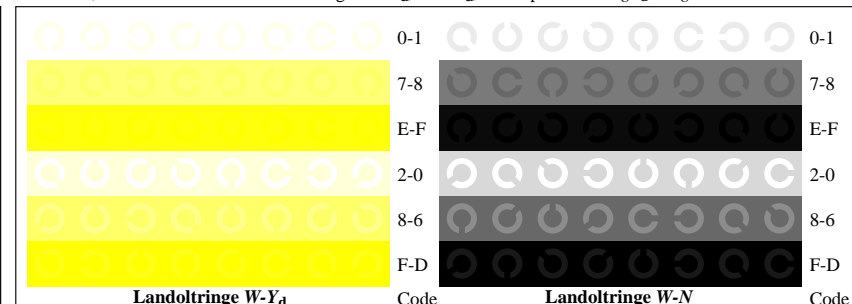
OG571-1, Bild B4W-L-130-2: 16 gleichabständige Stufen W-Cd; W-Md; W-Yd; W-N; PS: -> *rgb_d setrgbcolor*



OG571-3, Bild B5W-130-2: Schrift und Landoltringe N; Cd; Md; Yd; Z; PS-Operator -> *rgb_d setrgbcolor*



OG571-5, Bild B6W-L-130-2: Landoltringe W-Cd; W-Md; PS-Operator -> *rgb_d setrgbcolor*



OG571-7, Bild B7W-L-130-2: Landoltringe W-Yd; W-N; PS-Operator -> *rgb_d setrgbcolor*

TUB-Registrierung: 20110801-OG57/OG57L0NA.TXT /.PS TUB-Material: Code=th4ta
Anwendung für Ausgabe von Displays: Monitor- oder Datenprojektor-System

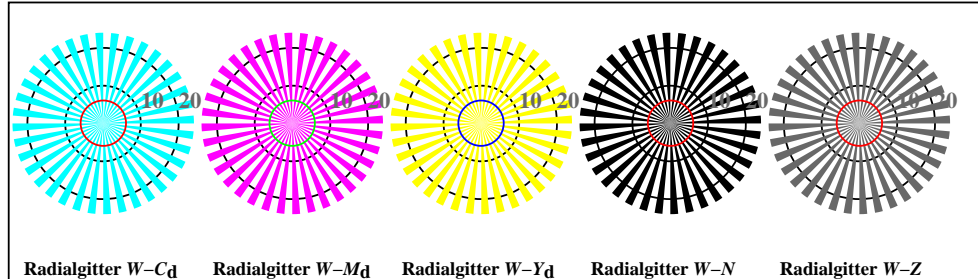
94thnliche ISO-Prüfvorlagen: <http://www.ps.bam.de/24705T>, <http://www.ps.bam.de/9241>
Technische Information: <http://www.ps.bam.de/33872> Version 2.1, io=1,1, CIILAB



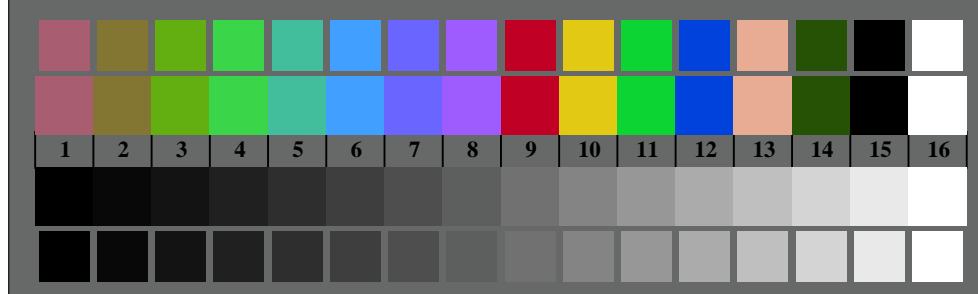
Bildpixel: 192 x 128
384 x 256
768 x 512
1536 x 1024
3072 x 2048



OG570-7, Bild B1-130-3: Blumenmotiv, 14 CIE-Prüffarben und 2 + 16 Graustufen (nf); PS-Operatoren settransfer, 3 colorimage



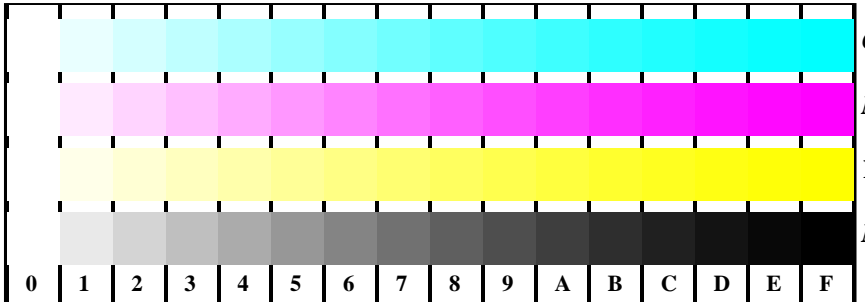
OG570-5, Bild B2W-130-3: Radialgitter W-Cd; W-Md; W-Yd; W-N; PS-Operator ->rgb_d setrgbcolor



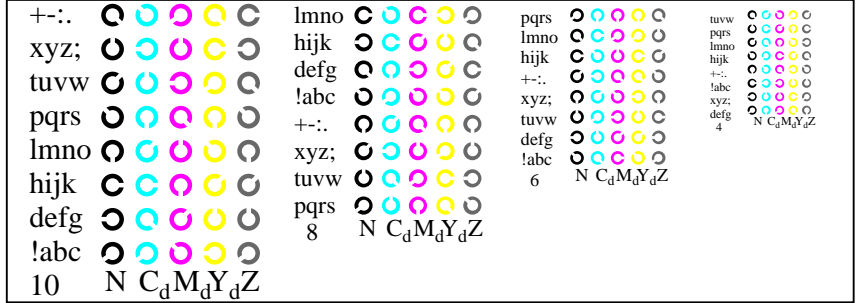
OG570-7, Bild B3W-130-3: 14 CIE-Prüffarben sowie 2 + 16 Graustufen; PS-Operator ->rgb_d setrgbcolor



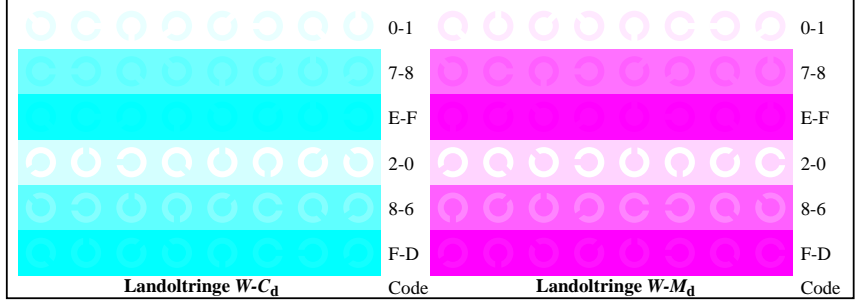
OG57: Prüfvorlage 2 nach ISO/IEC 15775, TR 24705; 1MR, DH Eingabe: *rgb (->rgb*_d) setrgbcolor*
Bild, Radiale Gitter, 16-stufige Farbreihen, Landoltringe Ausgabe 130-0: *gp=1.0; gN=1.29*



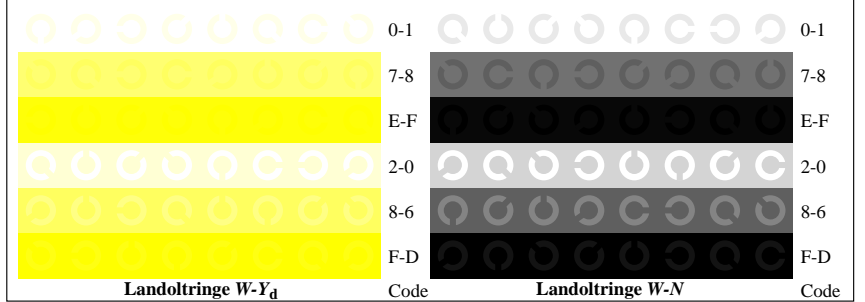
OG571-1, Bild B4W-L-130-3: 16 gleichabständige Stufen W-Cd; W-Md; W-Jd; W-N; PS: ->rgb_d setrgbcolor



OG571-3, Bild B5W-130-3: Schrift und Landoltringe N; Cd; Md; Yd; Z; PS-Operator ->rgb_d setrgbcolor



OG571-5, Bild B6W-L-130-3: Landoltringe W-Cd; W-Md; PS-Operator ->rgb_d setrgbcolor



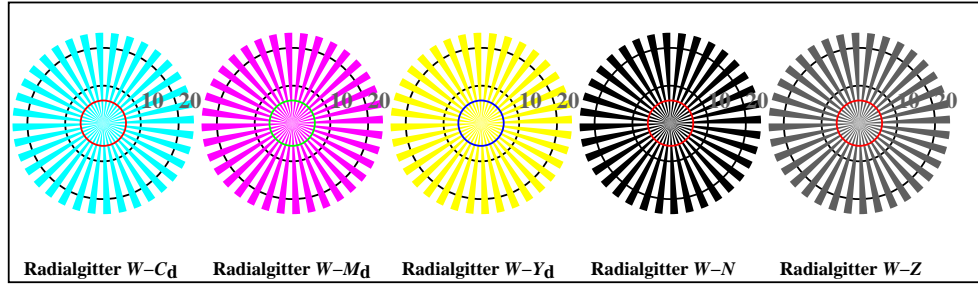
OG571-7, Bild B7W-L-130-3: Landoltringe W-Yd; W-N; PS-Operator ->rgb_d setrgbcolor

TUB-Registrierung: 20110801-OG57/OG57L0NA.TXT /.PS TUB-Material: Code=th4ta
Anwendung für Ausgabe von Displays: Monitor- oder Datenprojektor-System

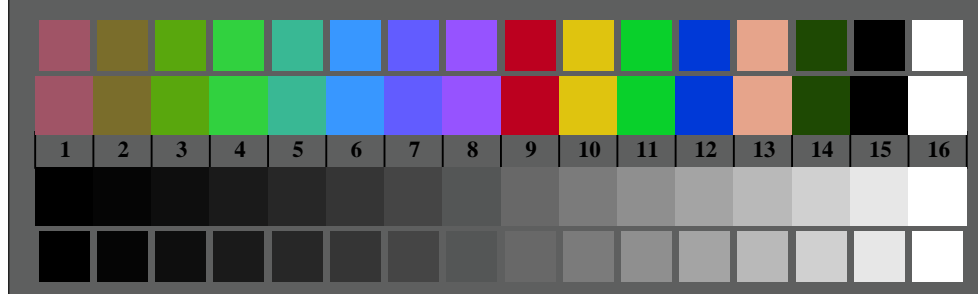
Technische Information: <http://www.ps.bam.de/24705T>, <http://www.ps.bam.de/9241>
<http://www.ps.bam.de/33872> Version 2.1, io=1,1, CIILAB



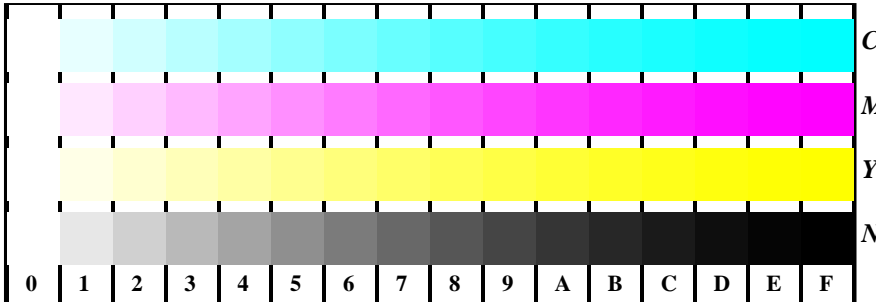
OG570-7, Bild B1-130-4: Blumenmotiv, 14 CIE-Prüffarben und 2 + 16 Graustufen (nf); PS-Operatoren *settransfer*, 3 *colorimage*



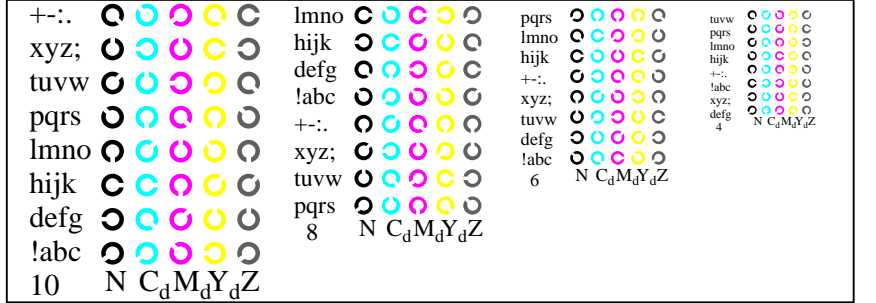
OG570-5, Bild B2W-130-4: Radialgitter W-C_d; W-M_d; W-Y_d; W-N; PS-Operator ->rgb_d setrgbcolor



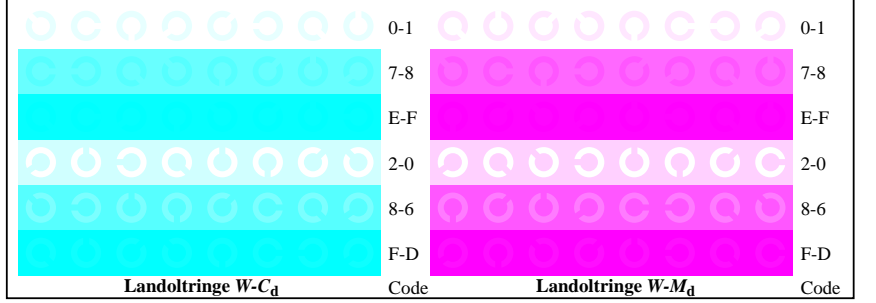
OG570-7, Bild B3W-130-4: 14 CIE-Prüffarben sowie 2 + 16 Graustufen; PS-Operator ->rgb_d setrgbcolor



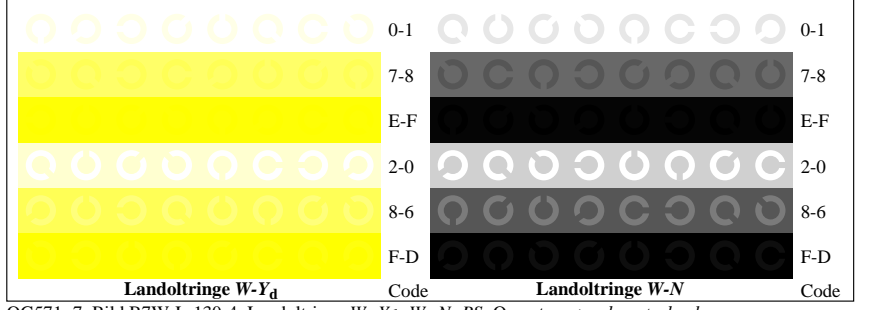
OG571-1, Bild B4W-L-130-4: 16 gleichabständige Stufen W-C_d; W-M_d; W-Y_d; W-N; PS: ->rgb_d setrgbcolor



OG571-3, Bild B5W-130-4: Schrift und Landoltringe N; C_d; M_d; Y_d; Z; PS-Operator ->rgb_d setrgbcolor



OG571-5, Bild B6W-L-130-4: Landoltringe W-C_d; W-M_d; PS-Operator ->rgb_d setrgbcolor



OG571-7, Bild B7W-L-130-4: Landoltringe W-Y_d; W-N; PS-Operator ->rgb_d setrgbcolor

TUB-Registrierung: 20110801-OG57/OG57L0NA.TXT /.PS TUB-Material: Code=thata
 Anwendung für Ausgabe von Displays: Monitor- oder Datenprojektor-System

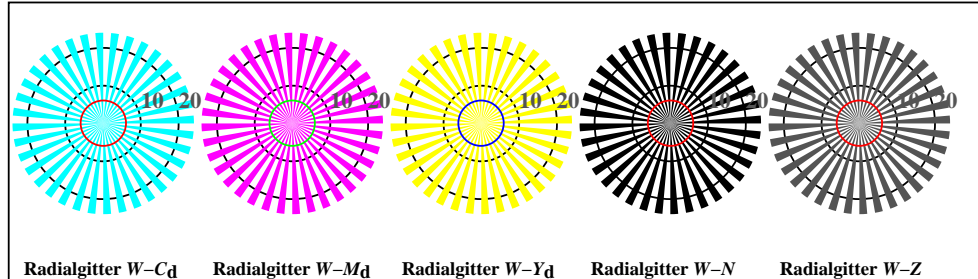
94nliche ISO-Prüfvorlagen: <http://www.ps.bam.de/24705T>, <http://www.ps.bam.de/9241>
Technische Information: <http://www.ps.bam.de/33872> Version 2.1, io=1,1, CIILAB



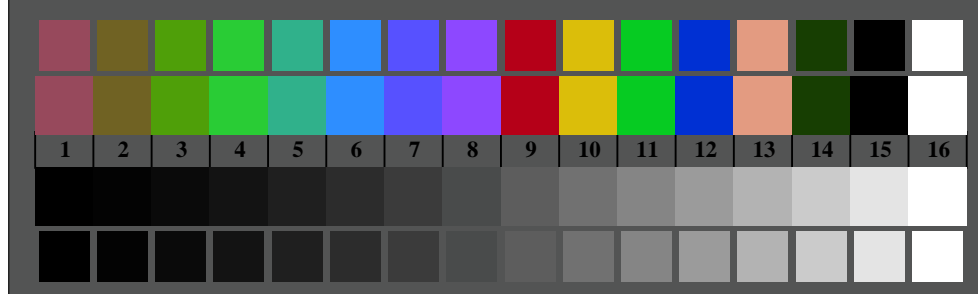
Bildpixel: 192 x 128
384 x 256
768 x 512
1536 x 1024
3072 x 2048



OG570-7, Bild B1-130-5: Blumenmotiv, 14 CIE-Prüffarben und 2 + 16 Graustufen (nf); PS-Operatoren *settransfer*, 3 *colorimage*



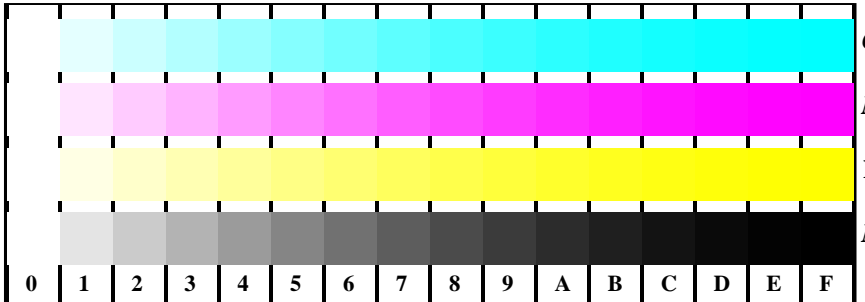
OG570-5, Bild B2W-130-5: Radialgitter W-Cd; W-Md; W-Yd; W-N; PS-Operator ->rgb_d setrgbcolor



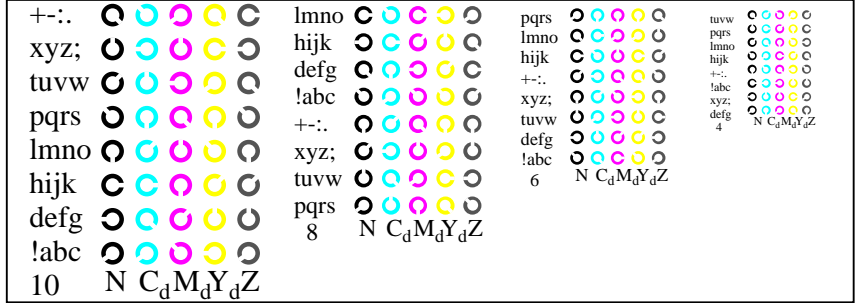
OG570-7, Bild B3W-130-5: 14 CIE-Prüffarben sowie 2 + 16 Graustufen; PS-Operator ->rgb_d setrgbcolor



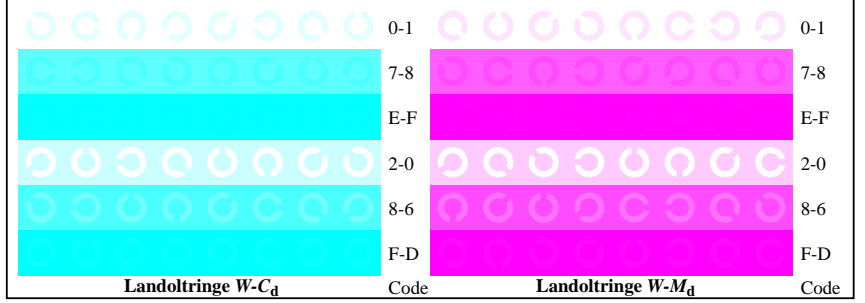
OG57: Prüfvorlage 2 nach ISO/IEC 15775, TR 24705; 1MR, DH Eingabe: rgb (->rgb*_d) setrgbcolor
Bild, Radiale Gitter, 16-stufige Farbreihen, Landoltringe



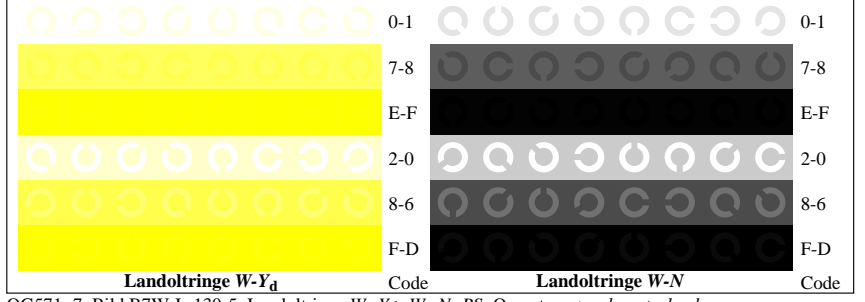
OG571-1, Bild B4W-L-130-5: 16 gleichabständige Stufen W-Cd; W-Md; W-Yd; W-N; PS: ->rgb_d setrgbcolor



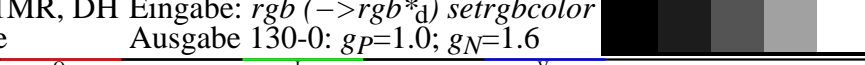
OG571-3, Bild B5W-130-5: Schrift und Landoltringe N; Cd; Md; Yd; Z; PS-Operator ->rgb_d setrgbcolor



OG571-5, Bild B6W-L-130-5: Landoltringe W-Cd; W-Md; PS-Operator ->rgb_d setrgbcolor



OG571-7, Bild B7W-L-130-5: Landoltringe W-Yd; W-N; PS-Operator ->rgb_d setrgbcolor



Ausgabe 130-0: gp=1.0; gN=1.6

TUB-Registrierung: 20110801-OG57/OG57L0NA.TXT /.PS TUB-Material: Code=thata
Anwendung für Ausgabe von Displays: Monitor- oder Datenprojektor-System

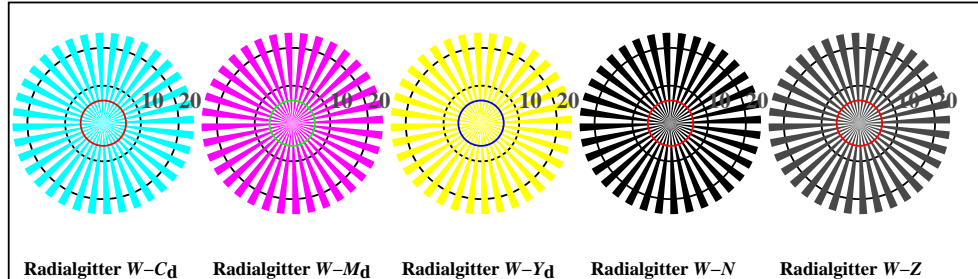
Technische Information: <http://www.ps.bam.de/24705T>, <http://www.ps.bam.de/9241>
<http://www.ps.bam.de/33872> Version 2.1, io=1,1, CIILAB



Bildpixel: 192 x 128
 384 x 256
 768 x 512
 1536 x 1024
 3072 x 2048



OG570-7, Bild B1-130-6: Blumenmotiv, 14 CIE-Prüffarben und 2 + 16 Graustufen (nf); PS-Operatoren *settransfer*, 3 *colorimage*



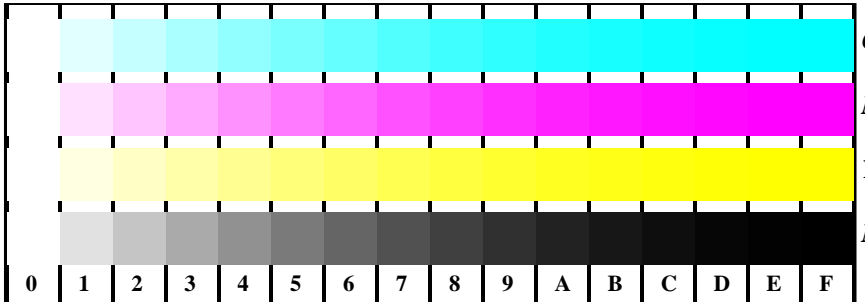
OG570-5, Bild B2W-130-6: Radialgitter W-C_d; W-M_d; W-Y_d; W-N; PS-Operator ->rgb_d setrgbcolor



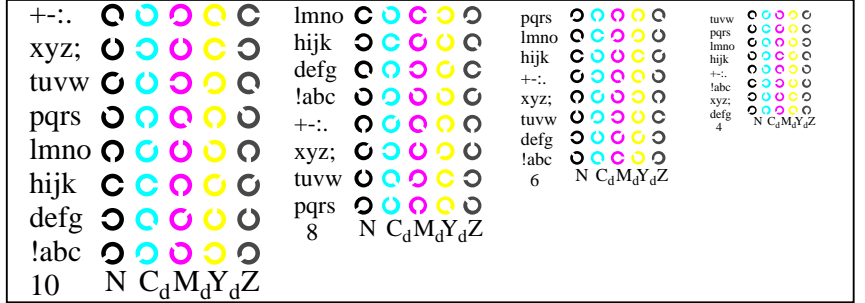
OG570-7, Bild B3W-130-6: 14 CIE-Prüffarben sowie 2 + 16 Graustufen; PS-Operator ->rgb_d setrgbcolor



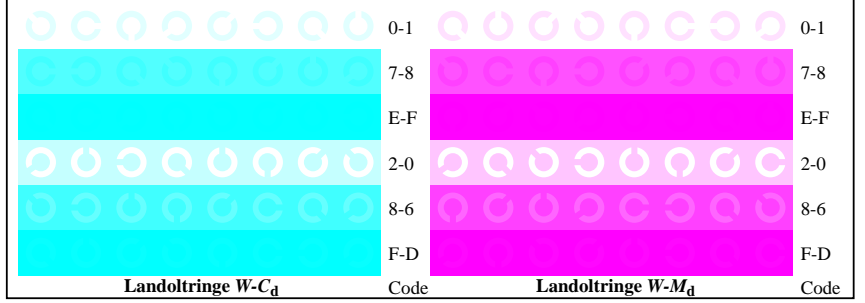
OG57: Prüfvorlage 2 nach ISO/IEC 15775, TR 24705; 1MR, DH Eingabe: rgb (->rgb*_d) setrgbcolor
 Bild, Radiale Gitter, 16-stufige Farbreihen, Landoltringe



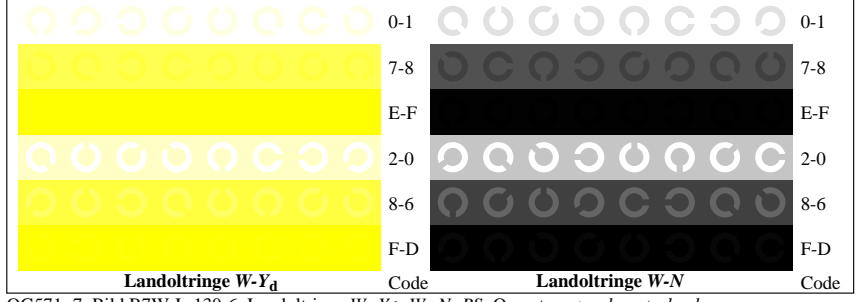
OG571-1, Bild B4W-L-130-6: 16 gleichabständige Stufen W-C_d; W-M_d; W-Y_d; W-N; PS: ->rgb_d setrgbcolor



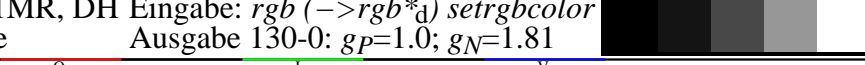
OG571-3, Bild B5W-130-6: Schrift und Landoltringe N; C_d; M_d; Y_d; Z; PS-Operator ->rgb_d setrgbcolor



OG571-5, Bild B6W-L-130-6: Landoltringe W-C_d; W-M_d; PS-Operator ->rgb_d setrgbcolor



OG571-7, Bild B7W-L-130-6: Landoltringe W-Y_d; W-N; PS-Operator ->rgb_d setrgbcolor



Ausgabe 130-0: g_p=1.0; g_N=1.81

TUB-Registrierung: 20110801-OG57/OG57L0NA.TXT /.PS TUB-Material: Code=thata
 Anwendung für Ausgabe von Displays: Monitor- oder Datenprojektor-System

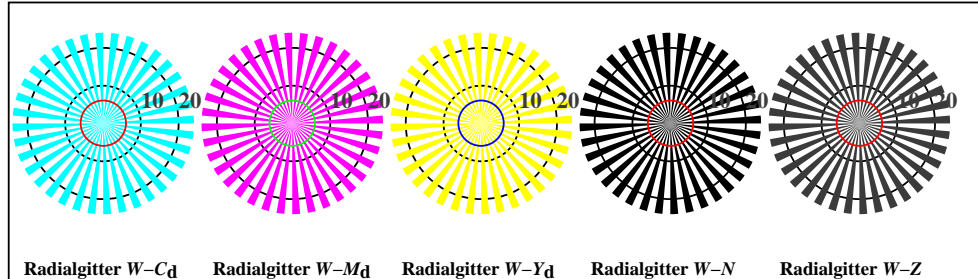
94nliche ISO-Prüfvorlagen: <http://www.ps.bam.de/24705T>, <http://www.ps.bam.de/9241>
Technische Information: <http://www.ps.bam.de/33872> Version 2.1, io=1,1, CIILAB



Bildpixel: 192 x 128
384 x 256
768 x 512
1536 x 1024
3072 x 2048



OG570-7, Bild B1-130-7: Blumenmotiv, 14 CIE-Prüffarben und 2 + 16 Graustufen (nf); PS-Operatoren settransfer, 3 colorimage



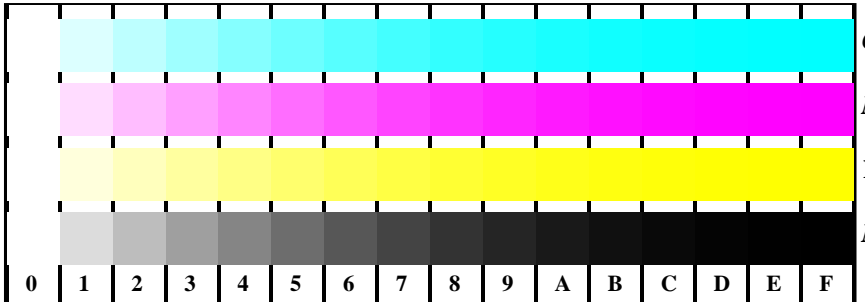
OG570-5, Bild B2W-130-7: Radialgitter W-Cd; W-Md; W-Yd; W-N; PS-Operator ->rgb_d setrgbcolor



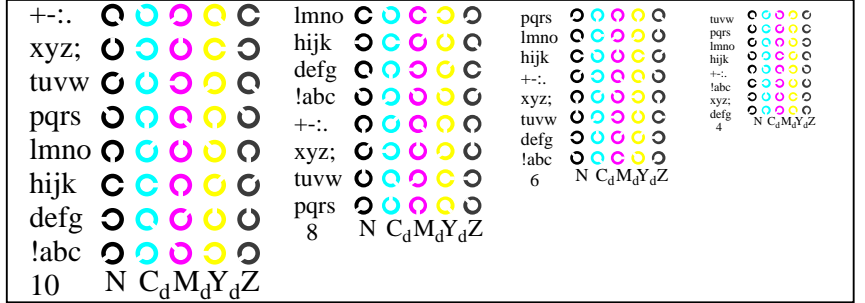
OG570-7, Bild B3W-130-7: 14 CIE-Prüffarben sowie 2 + 16 Graustufen; PS-Operator ->rgb_d setrgbcolor



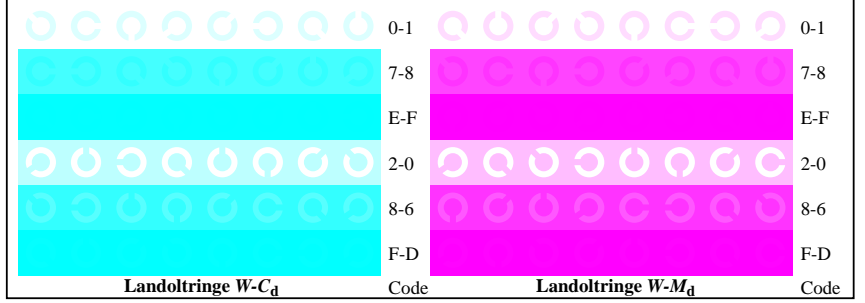
OG57: Prüfvorlage 2 nach ISO/IEC 15775, TR 24705; 1MR, DH Eingabe: *rgb (->rgb*_d) setrgbcolor*
Bild, Radiale Gitter, 16-stufige Farbreihen, Landoltringe
Ausgabe 130-0: *gp=1.0; gN=2.1*



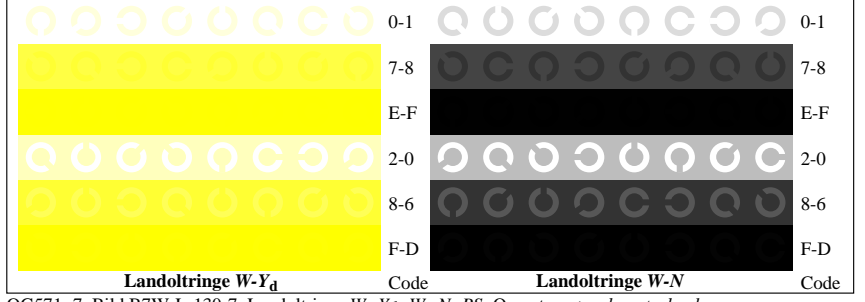
OG571-1, Bild B4W-L-130-7: 16 gleichabständige Stufen W-Cd; W-Md; W-Yd; W-N; PS: ->rgb_d setrgbcolor



OG571-3, Bild B5W-130-7: Schrift und Landoltringe N; Cd; Md; Yd; Z; PS-Operator ->rgb_d setrgbcolor



OG571-5, Bild B6W-L-130-7: Landoltringe W-Cd; W-Md; PS-Operator ->rgb_d setrgbcolor



OG571-7, Bild B7W-L-130-7: Landoltringe W-Yd; W-N; PS-Operator ->rgb_d setrgbcolor

TUB-Registrierung: 20110801-OG57/OG57L0NA.TXT /.PS TUB-Material: Code=thata
Anwendung für Ausgabe von Displays: Monitor- oder Datenprojektor-System