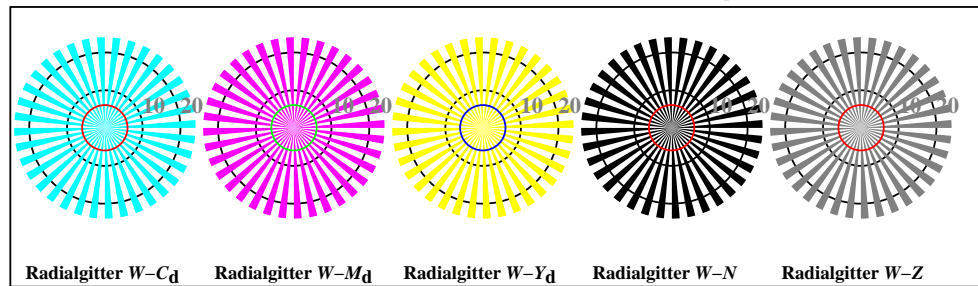
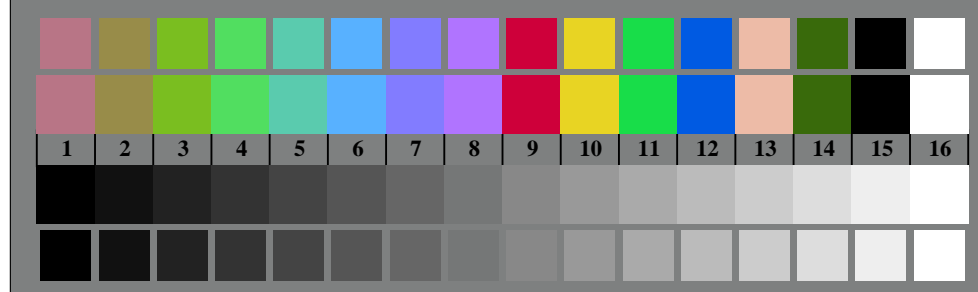




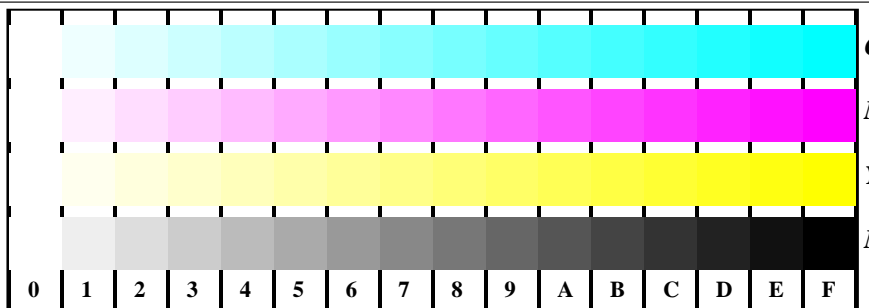
OG570-7, Bild B1-030-0: Blumenmotiv, 14 CIE-Prüffarben und 2 + 16 Graustufen (nf); PS-Operatoren *settransfer*, 3 *colorimage*



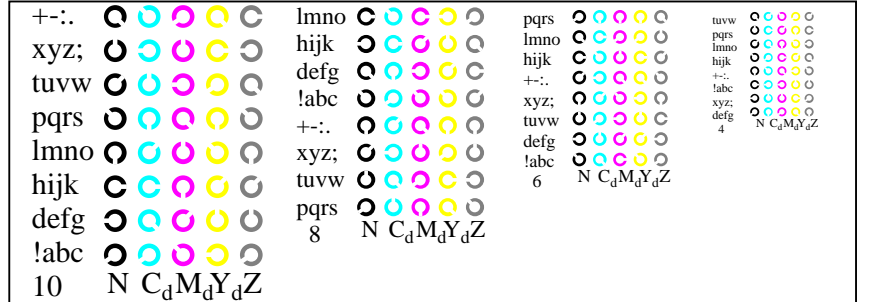
OG570-5, Bild B2W-030-0: Radialgitter W-Cd; W-Md; W-Yd; W-N; PS-Operator  $\rightarrow$  *rgb<sub>d</sub> setrgbcolor*



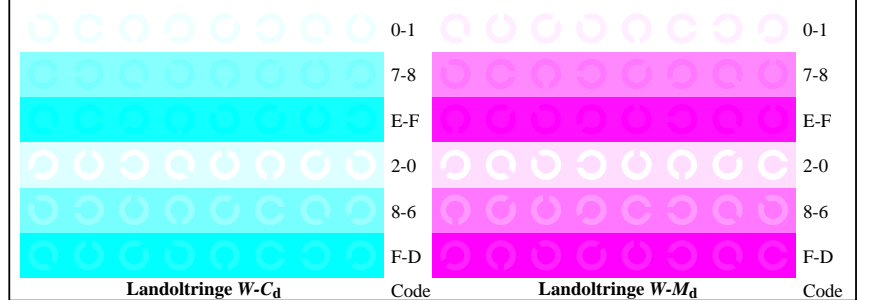
OG570-7, Bild B3W-030-0: 14 CIE-Prüffarben sowie 2 + 16 Graustufen; PS-Operator  $\rightarrow$  *rgb<sub>d</sub> setrgbcolor*



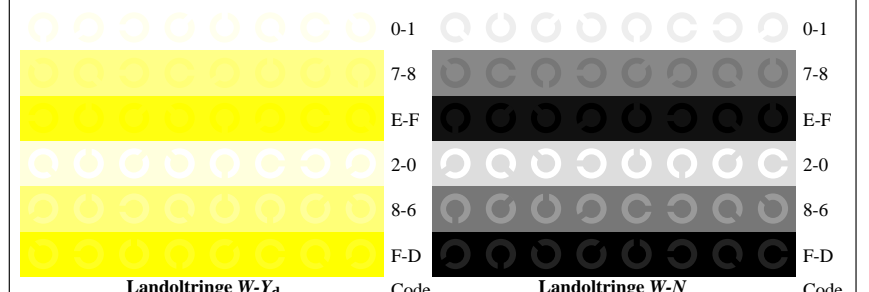
OG571-1, Bild B4W-L-030-0: 16 gleichabständige Stufen W-Cd; W-Md; W-Jd; W-N; PS:  $\rightarrow$  *rgb<sub>d</sub> setrgbcolor*



OG571-3, Bild B5W-030-0: Schrift und Landoltringe N; Cd; Md; Yd; Z; PS-Operator  $\rightarrow$  *rgb<sub>d</sub> setrgbcolor*



OG571-5, Bild B6W-L-030-0: Landoltringe W-Cd; W-Md; PS-Operator  $\rightarrow$  *rgb<sub>d</sub> setrgbcolor*



OG571-7, Bild B7W-L-030-0: Landoltringe W-Yd; W-N; PS-Operator  $\rightarrow$  *rgb<sub>d</sub> setrgbcolor*

94hnliche ISO-Prüfvorlagen: <http://www.ps.bam.de/24705T>, <http://www.ps.bam.de/9241>  
 Technische Information: <http://www.ps.bam.de/33872> Version 2.1, io=1,1

TUB-Registrierung: 20110801-OG57/OG57L0NA.TXT /.PS TUB-Material: Code=rh4ta  
 Anwendung für Ausgabe von Displays: Monitor- oder Datenprojektor-System

**Prüfung der visuellen linearisierten Ausgabe der Bilder B1W-030-0 bis B7W-030-0**  
**Ausgabe-Prüfung mit dem Rechner-Display ( ) oder dem externen Display ( )** bitte markieren mit (x)!

**Prüfung des (Blumen-)bildes nach Bild B1W-030-0**  
 Ergeben sich deutliche (sofort auffällige) Unterschiede zwischen Wiedergabe und Prüfvorlage? **Ja/Nein**  
 Subjektive Beurteilungen über die Farbwiedergabe des (Blumen-)bildes, der CIE-Testfarben und der 16 Graustufen innerhalb des Bildes, zum Beispiel "weniger Kontrast":  
 .....  
 .....  
 .....

**Prüfung der Auflösung der Radialgitter W-C<sub>d</sub>, W-M<sub>d</sub>, W-Y<sub>d</sub> nach Bild B2W-030-0**

	W-C <sub>d</sub>	W-M <sub>d</sub>	W-Y <sub>d</sub>	W-N	W-Z
Ist der Auflösungsdurchmesser < 6 mm?	Ja/Nein	Ja/Nein	Ja/Nein	Ja/Nein	Ja/Nein
Prüfung mit Vergrößerungsglas (6x), Auflösungsdurchmesser:	..... mm	..... mm	..... mm	..... mm	..... mm

**Prüfung der 14 CIE-Prüffarben nach Bild B3W-030-0**  
 Ergeben sich deutliche (sofort auffällige) Unterschiede zwischen Wiedergabe und Prüfvorlage? **Ja/Nein**  
 Wenn Ja: Wieviele Farben haben klare Differenzen? von den gegebenen 14 Stufen: **..... Stufen**

**Prüfung der 16 visuellen gleichabständigen L\*-Graustufen nach Bild B3W-030-0**  
 Sind die 16 Stufen in der oberen Reihe unterscheidbar? **Ja/Nein**  
 Wenn Nein: Wieviel Stufen sind unterscheidbar? von den gegebenen 16 Stufen: **..... Stufen**

Teil 1 OG570-3N-030-1

**Dokumentation von Dateiformat, Hard- und Software für diese Prüfung:**  
**PDF-Datei:** http://130.149.60.45/farbmetrik/OG57/OG57L0NP.PDF **unterstreiche Ja/Nein**  
**PS-Datei:** http://130.149.60.45/farbmetrik/OG57/OG57L0NA.PS **oder unterstreiche Ja/Nein**

**benutztes Rechner-Betriebssystem:**  
 nur eines von Windows/Mac/Unix/anderes und Version:.....

**Die Beurteilung ist für die Geräteausgabe: unterstreiche Monitor/Datenprojektor/Drucker**  
 Geräte-Modell, -Treiber und -Version:.....

**Geräteausgabe mit PDF/PS-Datei: unterstreiche PDF-/PS-Datei**  
**Für Geräteausgabe mit PDF-Datei OG57L0NP.PDF:**  
 entweder PDF-Dateitransfer "download, copy" nach PDF-Gerät.....  
 oder mit Rechnersystem-Interpretation durch "Display-PDF":.....  
 oder mit Software, z. B. Adobe-Reader/-Acrobat und Version:.....  
 oder mit Software, z. B. Ghostscript und Version:.....

**Für Geräteausgabe mit PS-Datei OG57L0NA.PS:**  
 entweder PS-Dateitransfer "download, copy" nach PS-Gerät.....  
 oder mit Rechnersystem-Interpretation durch "Display-PS":.....  
 oder mit Software, z. B. Ghostscript und Version:.....  
 oder mit Software, z. B. Mac-Yap und Version:.....

Spezielle Anmerkungen:  
 .....  
 .....  
 .....

Teil 3 OG570-7N-030-1

**Prüfung der 16 visuell gleichabständigen Buntstufen der Farbreihen W-C<sub>d</sub>, W-M<sub>d</sub>, W-Y<sub>d</sub> und W-N nach Bild B4W-030-0**

**W-C<sub>d</sub> Weiß – Cyanblau:** Sind alle Stufen unterscheidbar? **Ja/Nein**  
 Falls Nein: Wieviel Stufen sind unterscheidbar? von 16 Stufen sind es: ..... Stufen

**W-M<sub>d</sub> Weiß – Magentarot:** Sind alle Stufen unterscheidbar? **Ja/Nein**  
 Falls Nein: Wieviel Stufen sind unterscheidbar? von 16 Stufen sind es: ..... Stufen

**W-Y<sub>d</sub> Weiß – Gelb:** Sind alle Stufen unterscheidbar? **Ja/Nein**  
 Falls Nein: Wieviel Stufen sind unterscheidbar? von 16 Stufen sind es: ..... Stufen

**W-N Weiß – Schwarz:** Sind alle Stufen unterscheidbar? **Ja/Nein**  
 Falls Nein: Wieviel Stufen sind unterscheidbar? von 16 Stufen sind es: ..... Stufen

**Prüfung von Schrift und Landoltringen in vier Größen nach Bild B5W-030-0**  
 Ist die Erkennungshäufigkeit > 50% für Schriftzeichen (min. 17 von 32) und für Landoltringe (min. 5 von 8)?

Relative Größe	Schriftzeichen	Ringe N	Ringe C <sub>d</sub>	Ringe M <sub>d</sub>	Ringe Y <sub>d</sub>
10	Ja/Nein	Ja/Nein	Ja/Nein	Ja/Nein	Ja/Nein
8	Ja/Nein	Ja/Nein	Ja/Nein	Ja/Nein	Ja/Nein
6	Ja/Nein	Ja/Nein	Ja/Nein	Ja/Nein	Ja/Nein
4	Ja/Nein	Ja/Nein	Ja/Nein	Ja/Nein	Ja/Nein

**Prüfung der Erkennungshäufigkeit der Landoltringe W-C<sub>d</sub>, W-M<sub>d</sub>, W-Y<sub>d</sub> und W-N nach Bildern B6W-030-0 und B7W-030-0**  
 Ist die Erkennungshäufigkeit der Landoltringe > 50% (min. 5 von 8)?

Farbreihe W-C <sub>d</sub>	Farbreihe W-M <sub>d</sub>	Farbreihe W-Y <sub>d</sub>	Farbreihe W-N
Umfeld – Ring <sub>d</sub>	Umfeld – Ring <sub>d</sub>	Umfeld – Ring <sub>d</sub>	Umfeld – Ring
Ja/Nein	Ja/Nein	Ja/Nein	Ja/Nein
Ja/Nein	Ja/Nein	Ja/Nein	Ja/Nein
Ja/Nein	Ja/Nein	Ja/Nein	Ja/Nein
Ja/Nein	Ja/Nein	Ja/Nein	Ja/Nein
Ja/Nein	Ja/Nein	Ja/Nein	Ja/Nein

Teil 1 OG571-3N-030-1

**Dokumentation der Beurteiler-Farbseheigenschaften für diese Prüfung:**  
 Der Beurteiler hat **normales** Farbsehen nach einer Prüfung: **unterstreiche Ja/Nein**  
 entweder nach DIN 6160:1996 mit Anomaloskop nach *Nagel* **unterstreiche Ja/unbekannt**  
 oder mit Farbpunkt-Prüftafeln nach *Ishihara* **unterstreiche Ja/unbekannt**  
 oder mit, bitte nennen:..... **unterstreiche Ja/unbekannt**

**Für visuelle Bewertung der Display(Monitor, Daten-Projektor)-Ausgabe**  
 Büro-Arbeitsplatz-Beleuchtung ist Tageslicht (bedeckter/Nordhimmel) **unterstreiche Ja/Nein**  
**PDF-Datei:** http://130.149.60.45/farbmetrik/OG57/OG57F1P2.PDF **unterstreiche Ja/Nein**  
**PS-Datei:** http://130.149.60.45/farbmetrik/OG57/OG57F1P2.PS **unterstreiche Ja/Nein**  
**Bild A7-030-2: Kontrastbereich:** (>F:0) (F:0) (E:0) (D:0) (C:0) (A:0) (9:0) (7:0) (5:0) (3:0) (<3:0)  
 vergleiche Normdruckausgabe nach ISO/IEC 15775 mit Bereich F:0 **unterstreiche Bereich**  
*Anmerkung: Bei Tageslichtbürobeleuchtung ist der Kontrastbereich oft:  
 am Display zwischen: >F:0 und E:0 (Monitor), D:0 und 3:0 (Datenprojektor)*

**Nur für optionale farbmimetrische Kennzeichnung mit PDF/PS-Dateiausgabe**  
**PDF-Datei:** http://130.149.60.45/farbmetrik/OG57/OG57F1P2.PDF **unterstreiche Ja/Nein**  
**Bild A7-030-2** **unterstreiche Ja/Nein**  
**PS-Datei:** http://130.149.60.45/farbmetrik/OG57/OG57F1P2.PS **oder unterstreiche Ja/Nein**  
**Bild A7-030-2**

**Farbmessung und Kennzeichnung für:**  
 CIE-Normlichtart D65, CIE-2-Grad-Beobachter, CIE-45/0-Geometrie **unterstreiche Ja/Nein**  
 Wenn Nein, bitte andere Parameter nennen: .....

**Farbmimetrische Kennzeichnung mit PS-Datei für Farben der Spalten A bis T**  
 Ersatz der CIELAB-Daten in Datei www.ps.bam.de/Dg17/10L/L17g00NP.PS und Transfer  
 der PS-Datei L17g00NP.PS in PDF-Datei L17g00NP.PDF **unterstreiche Ja/Nein**  
 Wenn Nein, bitte andere Methode beschreiben: .....

Teil 4 OG571-7N-030-1

94hnliche ISO-Prüfvorlagen: http://www.ps.bam.de/24705T, http://www.ps.bam.de/9241  
 Technische Information: http://www.ps.bam.de/33872 Version 2.1, io=1,1

TUB-Registrierung: 20110801-OG57/OG57L0NA.TXT /.PS  
 Anwendung für Ausgabe von Displays, Monitor- oder Datenprojektor-System  
 TUB-Material: Code=rh4ta

94thliche ISO-Prüfvorlagen: <http://www.ps.bam.de/24705T>, <http://www.ps.bam.de/9241>  
 Technische Information: <http://www.ps.bam.de/33872> Version 2.1, io=1,1

i	LAB*ref	l*out	LAB*out	LAB*out/c-ref	$\Delta E^*$	
1	0.0	0.0	0.0	0.0	0.01	
2	6.36	0.0	0.07	6.36	0.0	0.01
3	12.72	0.0	0.13	12.72	0.0	0.01
4	19.08	0.0	0.2	19.08	0.0	0.01
5	25.44	0.0	0.27	25.44	0.0	0.01
6	31.8	0.0	0.33	31.8	0.0	0.01
7	38.16	0.0	0.4	38.16	0.0	0.01
8	44.52	0.0	0.47	44.52	0.0	0.01
9	50.89	0.0	0.53	50.89	0.0	0.01
10	57.25	0.0	0.6	57.25	0.0	0.01
11	63.61	0.0	0.67	63.61	0.0	0.01
12	69.97	0.0	0.73	69.97	0.0	0.01
13	76.33	0.0	0.8	76.33	0.0	0.01
14	82.69	0.0	0.87	82.69	0.0	0.01
15	89.05	0.0	0.93	89.05	0.0	0.01
16	95.41	0.0	1.0	95.41	0.0	0.01
17	0.0	0.0	0.0	0.0	0.0	0.01
18	23.85	0.0	0.25	23.85	0.0	0.01
19	47.71	0.0	0.5	47.71	0.0	0.01
20	71.56	0.0	0.75	71.56	0.0	0.01
21	95.41	0.0	1.0	95.41	0.0	0.01

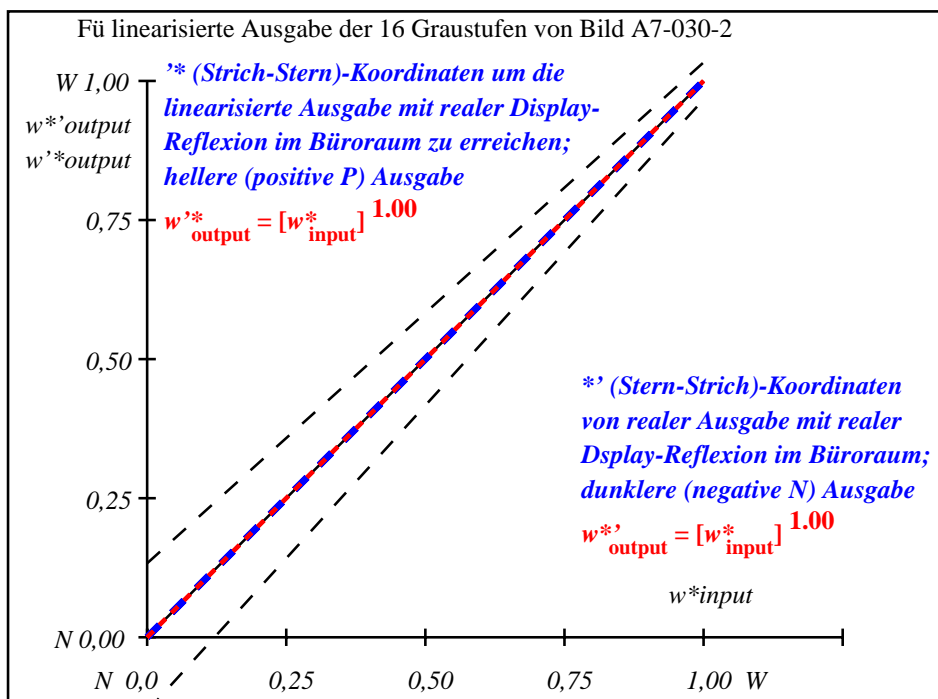
**Start-Ausgabe S1**  
**Kennzeichnung nach**  
**ISO/IEC 15775 Anhang G**  
**und DIN 33866-1 Anhang G**

Mittlerer Helligkeitsabstand (16 Stufen)  
 $\Delta E^*_{CIELAB} = 0.0$

Mittlerer Helligkeitsabstand (5 Stufen)  
 $\Delta L^*_{CIELAB} = 0.0$

Mittlerer Farbwiedergabe-Index:  $R^*_{ab,m} = 100$

OG570-3N-030-2: File: Measure unknown; Device: Device unknown; Date: Date unknown



OG571-3N-030-2: File: Measure unknown; Device: Device unknown; Date: Date unknown

$L^*/Y_{intended}$ (absolut)	0.0/0.0	6.4/0.7	12.7/1.5	19.1/2.8	25.4/4.6	31.8/7.0	38.2/10.2	44.5/14.2	50.9/19.2	57.2/25.2	63.6/32.3	70.0/40.7	76.3/50.4	82.7/61.6	89.0/74.3	95.4/88.6
$w^* w^* w^*$ setrgb gp=1.00																
Nr. und Hex-Code	00;F	01;E	02;D	03;C	04;B	05;A	06;9	07;8	08;7	09;6	10;5	11;4	12;3	13;2	14;1	15;0
$w^* = J^*_{CIELAB, r}$ (relativ)																
$w^*_{intended}$	0,000	0,067	0,133	0,200	0,267	0,333	0,400	0,467	0,533	0,600	0,667	0,733	0,800	0,867	0,933	1,000
$w^*_{out}$	0,0	0,067	0,133	0,2	0,267	0,333	0,4	0,467	0,533	0,6	0,667	0,733	0,8	0,867	0,933	1,0

OG570-7N, Bild A7-030-2: 16 visuell gleichabständige  $L^*$ -Graustufen; PS-Operator:  $w^* w^* w^*$  setrgbcolor

OG57: Ein-Ausgabe-Beziehung nach ISO 9241-306; DH

Eingabe:  $rgb (-> rgb^*_d)$  setrgbcolor

Gesehener Y-Kontrast  $Y_W:Y_N=88,9:0,31$ ;  $Y_N$ -Bereich 0,0 to <0,46 Ausgabe 030-2: keine Änderung

TUB-Registrierung: 20110801-OG57/OG57L0NA.TXT /.PS TUB-Material: Code=rh4ta  
 Anwendung für Ausgabe von Displays: Monitor- oder Datenprojektor-System