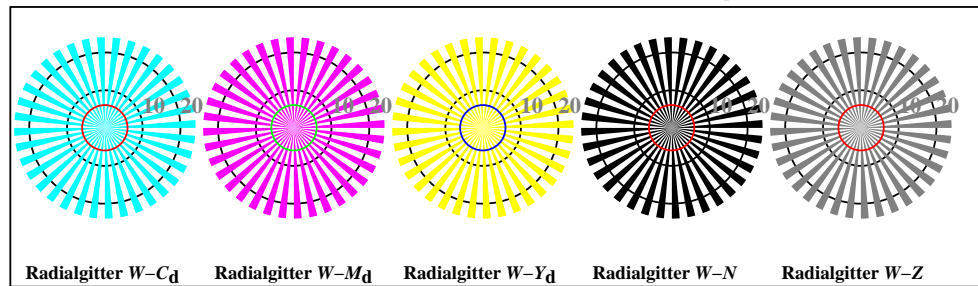
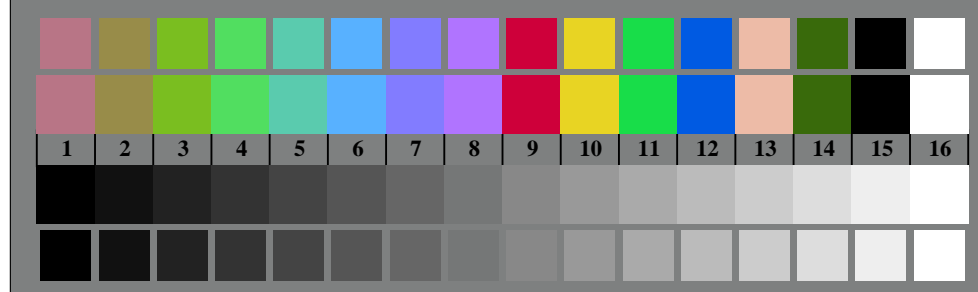




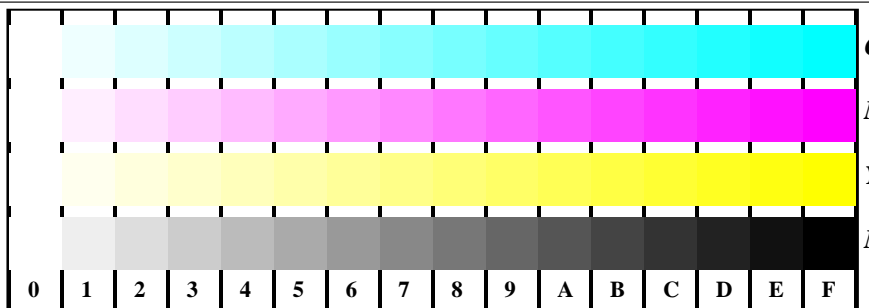
OG570-7, Bild B1-030-0: Blumenmotiv, 14 CIE-Prüffarben und 2 + 16 Graustufen (nf); PS-Operatoren *settransfer*, 3 *colorimage*



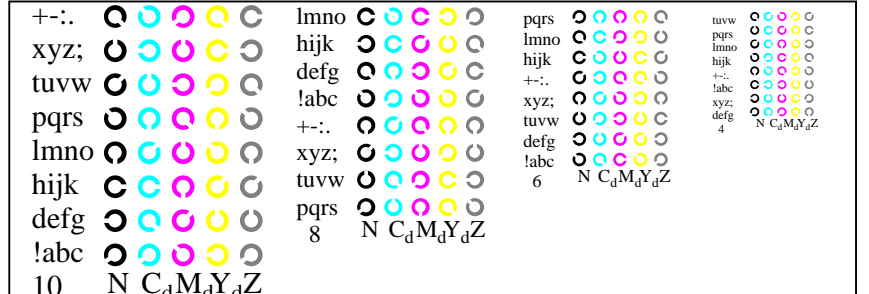
OG570-5, Bild B2W-030-0: Radialgitter W-Cd; W-Md; W-Yd; W-N; PS-Operator \rightarrow *rgb_d setrgbcolor*



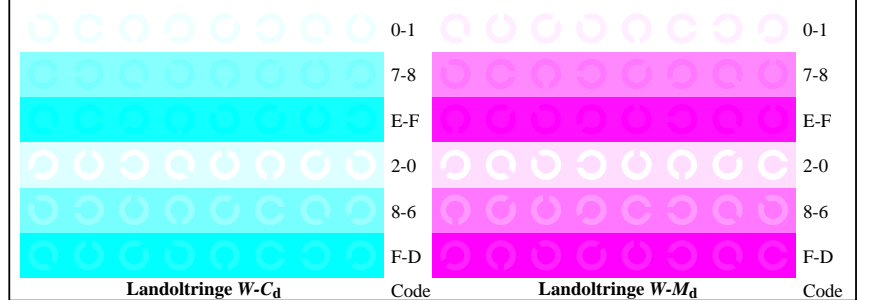
OG570-7, Bild B3W-030-0: 14 CIE-Prüffarben sowie 2 + 16 Graustufen; PS-Operator \rightarrow *rgb_d setrgbcolor*



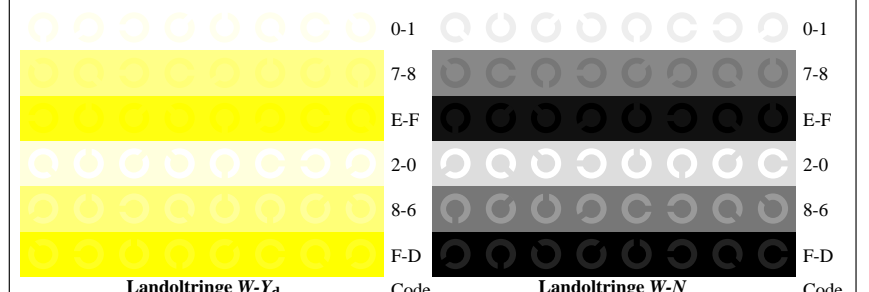
OG571-1, Bild B4W-L-030-0: 16 gleichabständige Stufen W-Cd; W-Md; W-Jd; W-N; PS: \rightarrow *rgb_d setrgbcolor*



OG571-3, Bild B5W-030-0: Schrift und Landoltringe N; Cd; Md; Yd; Z; PS-Operator \rightarrow *rgb_d setrgbcolor*



OG571-5, Bild B6W-L-030-0: Landoltringe W-Cd; W-Md; PS-Operator \rightarrow *rgb_d setrgbcolor*



OG571-7, Bild B7W-L-030-0: Landoltringe W-Yd; W-N; PS-Operator \rightarrow *rgb_d setrgbcolor*

94hnliche ISO-Prüfvorlagen: <http://www.ps.bam.de/24705T>, <http://www.ps.bam.de/9241>
 Technische Information: <http://www.ps.bam.de/33872> Version 2.1, io=1,1

TUB-Registrierung: 20110801-OG57/OG57L1NA.TXT /.PS TUB-Material: Code=rh4ta
 Anwendung für Ausgabe von Displays: Monitor- oder Datenprojektor-System