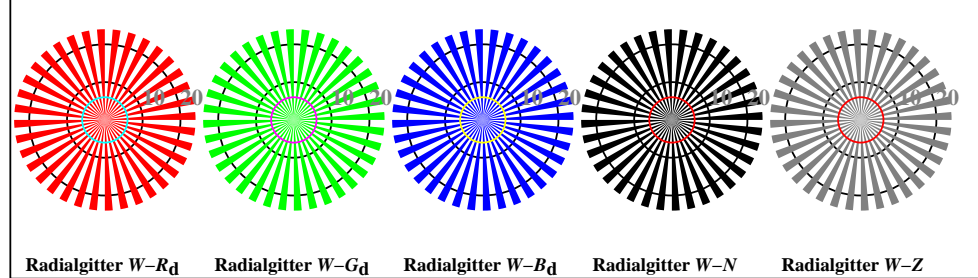
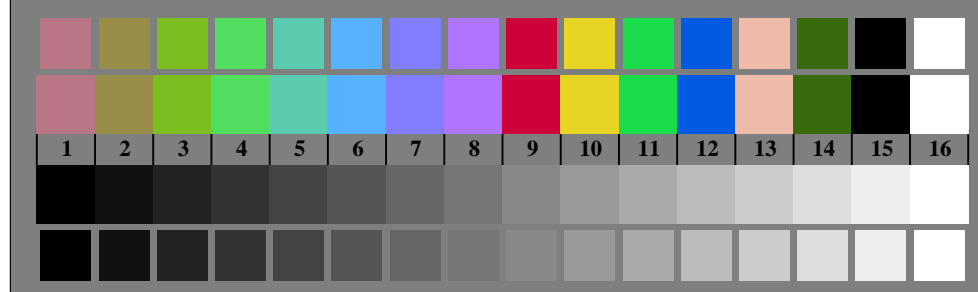




OG580-7, Bild D1W-030-0: Blumenmotiv, 14 CIE-Prüffarben und 2 + 16 Graustufen (sf); PS-Operatoren *settransfer*, 3 *colorimage*



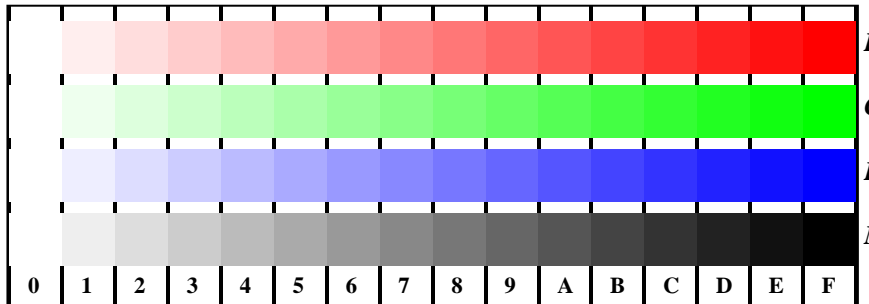
OG580-5, Bild D2W-030-0: Radialgitter W-Rd; W-Gd; W-Bd; W-N; PS-Operator  $\rightarrow$  *rgb<sub>d</sub> setrgbcolor*



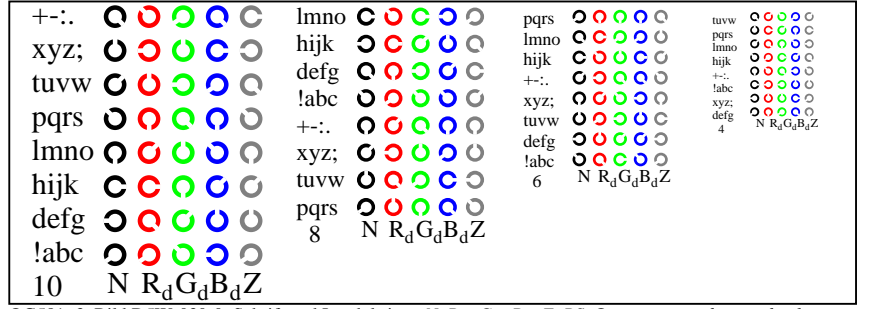
OG580-7, Bild D3W-030-0: 14 CIE-Prüffarben sowie 2 + 16 Graustufen; PS-Operator  $\rightarrow$  *rgb<sub>d</sub> setrgbcolor*



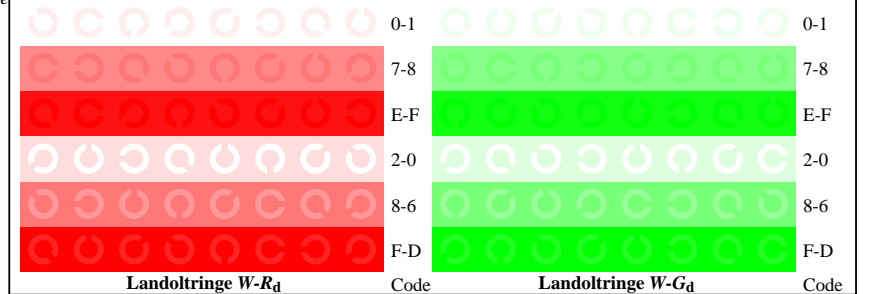
OG58: Prüfvorlage 4 nach ISO/IEC 15775, TR 24705; DH  
 Prüfvorlage nach ISO 9241-306, Annex E, C<sub>Y8</sub> = 288:1



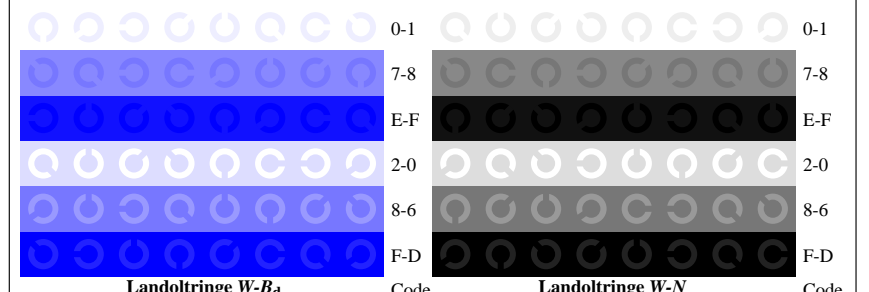
OG581-1, Bild D4W-L-030-0: 16 gleichabständige Stufen W-R<sub>d</sub>; W-G<sub>d</sub>; W-B<sub>d</sub>; W-N; PS:  $\rightarrow$  *rgb<sub>d</sub> setrgbcolor*



OG581-3, Bild D5W-030-0: Schrift und Landoltringe N; R<sub>d</sub>; G<sub>d</sub>; B<sub>d</sub>; Z; PS-Operator  $\rightarrow$  *rgb<sub>d</sub> setrgbcolor*



OG581-5, Bild D6W-L-030-0: Landoltringe W-R<sub>d</sub>; W-G<sub>d</sub>; PS-Operator  $\rightarrow$  *rgb<sub>d</sub> setrgbcolor*



OG581-7, Bild D7W-L-030-0: Landoltringe W-B<sub>d</sub>; W-N; PS-Operator  $\rightarrow$  *rgb<sub>d</sub> setrgbcolor*

Eingabe: *rgb* ( $\rightarrow$  *rgb\*<sub>d</sub>*) *setrgbcolor*  
 Ausgabe 030-0: keine Änderung

94hnliche ISO-Prüfvorlagen: <http://www.ps.bam.de/24705T>, <http://www.ps.bam.de/9241>  
 Technische Information: <http://www.ps.bam.de/33872> <http://130.149.60.45/~farbmetrik/OG58>

TUB-Registrierung: 20110801-OG58/OG58D0NP.PDF /.PS TUB-Material: Code=rh4ta  
 Anwendung für Ausgabe von Displays: Monitor- oder Datenprojektor-System

**Prüfung der visuellen linearisierten Ausgabe der Bilder D1W-030-0 bis D7W-030-0, Seite 1/3**  
**Ausgabe-Prüfung mit Rechner- ( ) oder Datenprojektor- ( ) Display** bitte markieren mit (x)  
**Ist ein Original-Offsetdruck auf Normoffsetpapier zum Vergleich vorhanden?** Ja/Nein

**Prüfung des (Blumen-)bildes nach Bild D1W-030-0**, wenn ein Offsetdruck vorhanden ist  
 Ergeben sich deutliche (sofort auffällige) Unterschiede zwischen Wiedergabe und Prüfvorlage? **Ja/Nein**  
 Subjektive Beurteilungen über die Farbwiedergabe des (Blumen-)bildes, der CIE-Testfarben und der 16 Graustufen innerhalb des Bildes, zum Beispiel "weniger Kontrast":  
 .....  
 .....

**Prüfung der Auflösung der Radialgitter W-R<sub>d</sub>, W-G<sub>d</sub>, W-B<sub>d</sub> nach Bild D2W-030-0**

	W-R <sub>d</sub>	W-G <sub>d</sub>	W-B <sub>d</sub>	W-N	W-Z
Ist der Auflösungsdurchmesser < 6 mm?	Ja/Nein	Ja/Nein	Ja/Nein	Ja/Nein	Ja/Nein
Prüfung mit Vergrößerungsglas (6x), Auflösungsdurchmesser:	..... mm	..... mm	..... mm	..... mm	..... mm

**Prüfung der 14 CIE-Prüffarben nach Bild D3W-030-0**, wenn ein Offsetdruck vorhanden ist  
 Ergeben sich deutliche (sofort auffällige) Unterschiede zwischen Wiedergabe und Prüfvorlage? **Ja/Nein**  
 Wenn Ja: Wieviele Farben haben klare Differenzen? von den gegebenen 14 Stufen: **..... Stufen**

**Prüfung der 16 visuellen gleichabständigen L\*-Graustufen nach Bild D3W-030-0**  
 Sind die 16 Stufen in der oberen Reihe unterscheidbar? **Ja/Nein**  
 Wenn Nein: Wieviel Stufen sind unterscheidbar? von den gegebenen 16 Stufen: **..... Stufen**

Teil 1 OG580-3N-030-1

**Dokumentation von Dateiformat, Hard- und Software für diese Prüfung:**  
**PDF-Datei:** http://130.149.60.45/farbmetrik/OG58/OG58D0NP.PDF **unterstreiche Ja/Nein**  
**PS-Datei:** http://130.149.60.45/farbmetrik/OG58/OG58D0NA.PS **oder unterstreiche Ja/Nein**

**benutztes Rechner-Betriebssystem:**  
 nur eines von Windows/Mac/Unix/anderes und Version:.....  
**Die Beurteilung ist für die Geräteausgabe:** **unterstreiche Monitor/Datenprojektor/Drucker**  
 Geräte-Modell, -Treiber und -Version:.....

**Geräteausgabe mit PDF/PS-Datei:** **unterstreiche PDF-/PS-Datei**  
**Für Geräteausgabe mit PDF-Datei OG58D0NP.PDF:**  
 entweder PDF-Dateitransfer "download, copy" nach PDF-Gerät.....  
 oder mit Rechnersystem-Interpretation durch "Display-PDF":.....  
 oder mit Software, z. B. Adobe-Reader/-Acrobat und Version:.....  
 oder mit Software, z. B. Ghostscript und Version:.....

**Für Geräteausgabe mit PS-Datei OG58D0NA.PS:**  
 entweder PS-Dateitransfer "download, copy" nach PS-Gerät.....  
 oder mit Rechnersystem-Interpretation durch "Display-PS":.....  
 oder mit Software, z. B. Ghostscript und Version:.....  
 oder mit Software, z. B. Mac-Yap und Version:.....

Spezielle Anmerkungen:  
 .....  
 .....

Teil 3 OG580-7N-030-1

**Prüfung der 16 visuell gleichabständigen Buntstufen der Farbreihen W-R<sub>d</sub>, W-G<sub>d</sub>, W-B<sub>d</sub> und W-N nach Bild D4W-030-0**

W-R <sub>d</sub> Weiß – Orangerot:	Sind alle Stufen unterscheidbar?	<b>Ja/Nein</b>
	Falls Nein: Wieviel Stufen sind unterscheidbar? von 16 Stufen sind es: .....	Stufen
W-G <sub>d</sub> Weiß – Laubgrün:	Sind alle Stufen unterscheidbar?	<b>Ja/Nein</b>
	Falls Nein: Wieviel Stufen sind unterscheidbar? von 16 Stufen sind es: .....	Stufen
W-B <sub>d</sub> Weiß – Violetblau:	Sind alle Stufen unterscheidbar?	<b>Ja/Nein</b>
	Falls Nein: Wieviel Stufen sind unterscheidbar? von 16 Stufen sind es: .....	Stufen
W-N Weiß – Schwarz:	Sind alle Stufen unterscheidbar?	<b>Ja/Nein</b>
	Falls Nein: Wieviel Stufen sind unterscheidbar? von 16 Stufen sind es: .....	Stufen

**Prüfung von Schrift und Landoltringen in vier Größen nach Bild D5W-030-0**  
 Ist die Erkennungshäufigkeit > 50% für Schriftzeichen (min. 17 von 32) und für Landoltringe (min. 5 von 8)?

Relative Größe	Schriftzeichen	Ringe N	Ringe R <sub>d</sub>	Ringe G <sub>d</sub>	Ringe B <sub>d</sub>
10	Ja/Nein	Ja/Nein	Ja/Nein	Ja/Nein	Ja/Nein
8	Ja/Nein	Ja/Nein	Ja/Nein	Ja/Nein	Ja/Nein
6	Ja/Nein	Ja/Nein	Ja/Nein	Ja/Nein	Ja/Nein
4	Ja/Nein	Ja/Nein	Ja/Nein	Ja/Nein	Ja/Nein

**Prüfung der Erkennungshäufigkeit der Landoltringe W-R<sub>d</sub>, W-G<sub>d</sub>, W-B<sub>d</sub> und W-N nach Bildern D6W-030-0 und D7W-030-0**  
 Ist die Erkennungshäufigkeit der Landoltringe > 50% (min. 5 von 8)?

Farbreihe W-R <sub>d</sub> Umfeld – Ring <sub>d</sub>	Farbreihe W-G <sub>d</sub> Umfeld – Ring <sub>d</sub>	Farbreihe W-B <sub>d</sub> Umfeld – Ring <sub>d</sub>	Farbreihe W-N Umfeld – Ring
Ja/Nein	Ja/Nein	Ja/Nein	Ja/Nein
Ja/Nein	Ja/Nein	Ja/Nein	Ja/Nein
Ja/Nein	Ja/Nein	Ja/Nein	Ja/Nein
Ja/Nein	Ja/Nein	Ja/Nein	Ja/Nein
Ja/Nein	Ja/Nein	Ja/Nein	Ja/Nein

Teil 2 OG581-3N-030-1

**Dokumentation der Beurteiler-Farbseheigenschaften für diese Prüfung:**  
 Der Beurteiler hat **normales** Farbsehen nach einer Prüfung: **unterstreiche Ja/Nein**  
 entweder nach DIN 6160:1996 mit Anomaloskop nach *Nagel* **unterstreiche Ja/unbekannt**  
 oder mit Farbpunkt-Prüftafeln nach *Ishihara* **unterstreiche Ja/unbekannt**  
 oder mit, bitte nennen:..... **unterstreiche Ja/unbekannt**

**Visuelle Ausgabebewertung des Rechner-/Datenprojektor-Displays, Seite 3/3**  
 Büro-Arbeitsplatz-Beleuchtung ist Tageslicht (bedeckter/Nordhimmel) **unterstreiche Ja/Nein**  
**PDF-Datei:** http://130.149.60.45/farbmetrik/OG58/OG58D0NP.PDF **unterstreiche Ja/Nein**  
**PS-Datei:** http://130.149.60.45/farbmetrik/OG58/OG58D0NA.PS **unterstreiche Ja/Nein**  
**Bild A7-030-2: Kontrastbereich:** (>F:0) (F:0) (E:0) (D:0) (C:0) (A:0) (9:0) (7:0) (5:0) (3:0) (<3:0)  
 vergleiche Normdruckausgabe nach ISO/IEC 15775 mit Bereich F:0 **unterstreiche Bereich**  
*Anmerkung: Bei Tageslichtbürobeleuchtung ist der Kontrastbereich oft:  
 am Display zwischen: >F:0 und E:0 (Monitor), D:0 und 3:0 (Datenprojektor)*

**Optionale farbmétrische Kennzeichnung mit PDF/PS-Dateiausgabe, Seite 3/3**  
**PDF-Datei:** http://130.149.60.45/farbmetrik/OG58/OG58D0NP.PDF **unterstreiche Ja/Nein**  
**Bild A7-030-2** **unterstreiche Ja/Nein**  
**PS-Datei:** http://130.149.60.45/farbmetrik/OG58/OG58D0NA.PS **oder unterstreiche Ja/Nein**  
**Bild A7-030-2**

**Farbmessung und Kennzeichnung für:**  
 CIE-Normlichtart D65, CIE-2-Grad-Beobachter, CIE-45/0-Geometrie **unterstreiche Ja/Nein**  
 Wenn Nein, bitte andere Parameter nennen: .....

**Farbmétrische Kennzeichnung mit PS-Datei für Farben der Spalten A bis T**  
 Ersatz der CIELAB-Daten in Datei www.ps.bam.de/Dg17/10L/L17g00NP.PS und Transfer  
 der PS-Datei L17g00NP.PS in PDF-Datei L17g00NP.PDF **unterstreiche Ja/Nein**  
 Wenn Nein, bitte andere Methode beschreiben: .....

Teil 4 OG581-7N-030-1

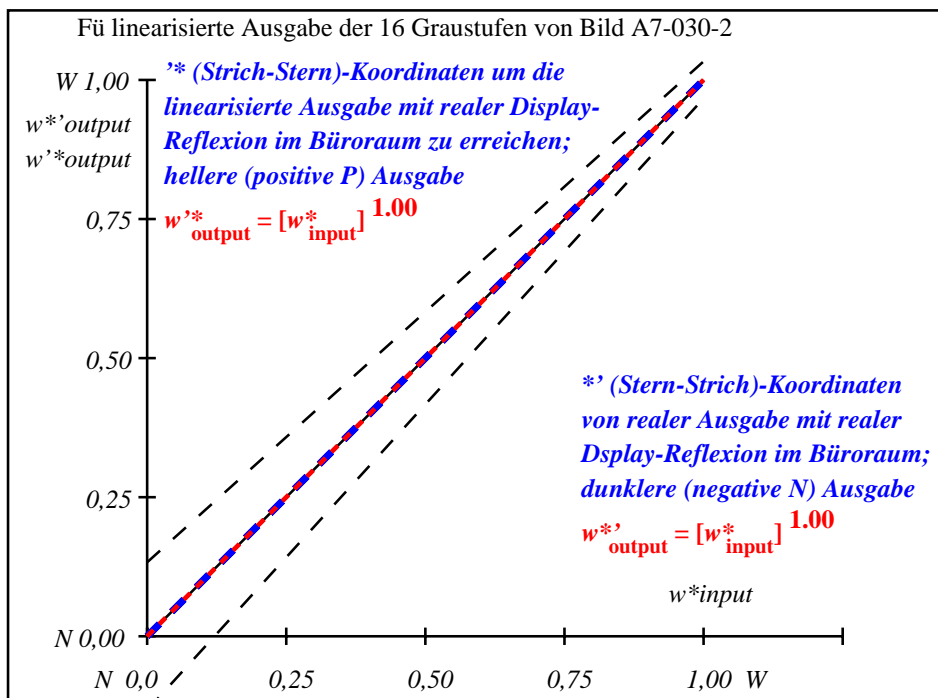
94hnliche ISO-Prüfvorlagen: <http://www.ps.bam.de/24705T>, <http://www.ps.bam.de/9241>  
 Technische Information: <http://www.ps.bam.de/33872> <http://130.149.60.45/~farbmetrik/OG58>

TUB-Registrierung: 20110801-OG58/OG58D0NP.PDF /.PS TUB-Material: Code=rh4ta  
 Anwendung für Ausgabe von Displays: Monitor- oder Datenprojektor-System

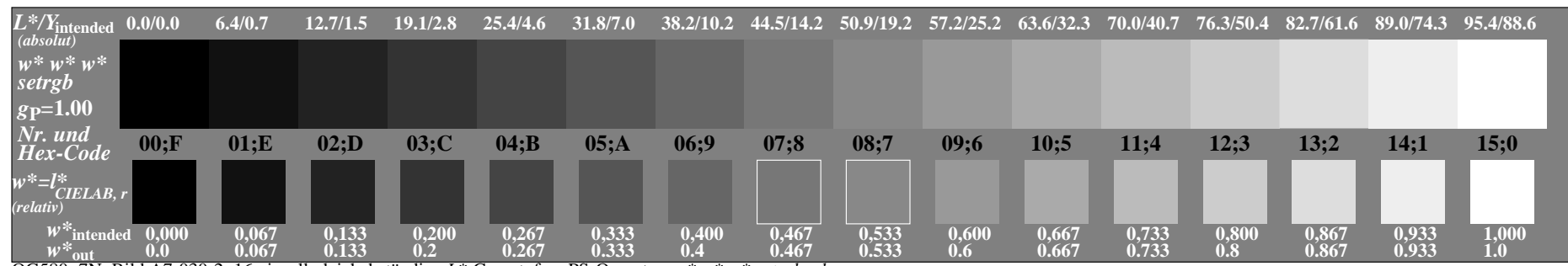
i	LAB*ref	l*out	LAB*out	LAB*out/c-ref	$\Delta E^*$	Start-Ausgabe S1
1	0.0	0.0	0.0	0.0	0.0	Kennzeichnung nach ISO/IEC 15775 Anhang G und DIN 33866-1 Anhang G
2	6.36	0.0	0.07	6.36	0.0	
3	12.72	0.0	0.13	12.72	0.0	
4	19.08	0.0	0.2	19.08	0.0	
5	25.44	0.0	0.27	25.44	0.0	
6	31.8	0.0	0.33	31.8	0.0	
7	38.16	0.0	0.4	38.16	0.0	
8	44.52	0.0	0.47	44.52	0.0	
9	50.89	0.0	0.53	50.89	0.0	
10	57.25	0.0	0.6	57.25	0.0	
11	63.61	0.0	0.67	63.61	0.0	
12	69.97	0.0	0.73	69.97	0.0	
13	76.33	0.0	0.8	76.33	0.0	
14	82.69	0.0	0.87	82.69	0.0	
15	89.05	0.0	0.93	89.05	0.0	Mittlerer Helligkeitsabstand (16 Stufen)
16	95.41	0.0	1.0	95.41	0.0	$\Delta E^*_{CIELAB} = 0.0$
17	0.0	0.0	0.0	0.0	0.0	
18	23.85	0.0	0.25	23.85	0.0	
19	47.71	0.0	0.5	47.71	0.0	
20	71.56	0.0	0.75	71.56	0.0	Mittlerer Helligkeitsabstand (5 Stufen)
21	95.41	0.0	1.0	95.41	0.0	$\Delta L^*_{CIELAB} = 0.0$

Mittlerer Farbwiedergabe-Index:  $R^*_{ab,m} = 100$

OG580-3N-030-2: File: Measure unknown; Device: Device unknown; Date: Date unknown



OG581-3N-030-2: File: Measure unknown; Device: Device unknown; Date: Date unknown



OG580-7N, Bild A7-030-2: 16 visuell gleichabständige  $L^*$ -Graustufen; PS-Operator:  $w^* w^* w^* setrgbcolor$

OG58: Ein-Ausgabe-Beziehung nach ISO 9241-306; DH  
 Prüfvorlage nach ISO 9241-306, Anhang E,  $C_{Y8} = 288:1$   
 Eingabe:  $rgb (-> rgb^*_d) setrgbcolor$   
 Ausgabe 030-2: keine Änderung