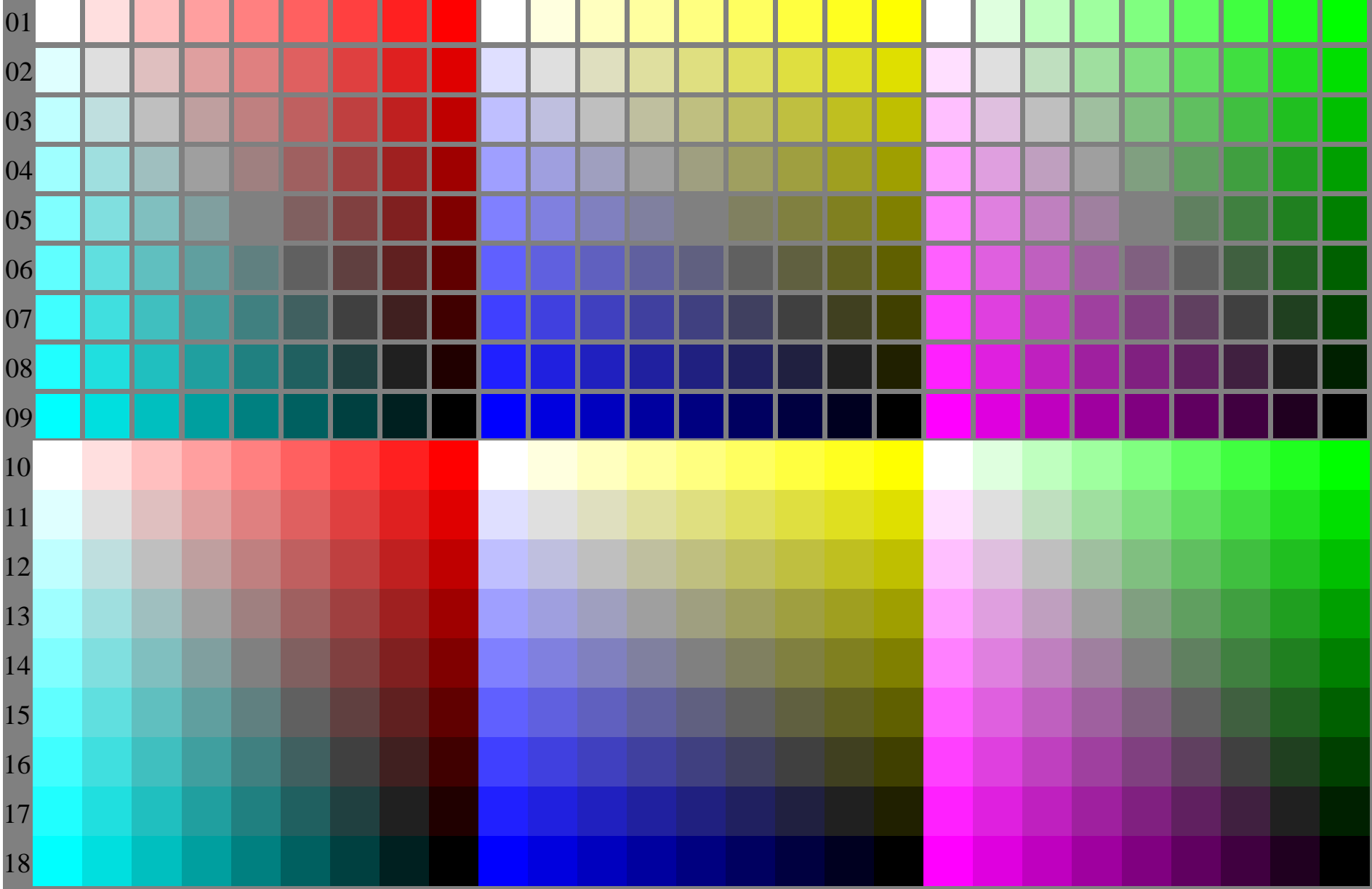
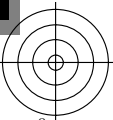
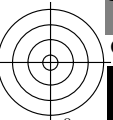


A B C D E F G H I J K L M N O P Q R S T U V W X Y Z a



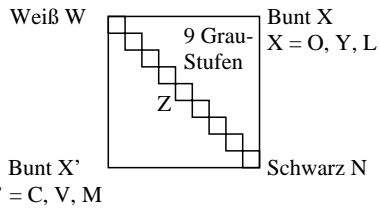
94hnliche ISO-Prüfvorlagen: <http://www.ps.bam.de/24705T>, <http://www.ps.bam.de/9241>
Technische Information: <http://www.ps.bam.de/33872> Version 2.1, io=1,1

TUB-Registrierung: 20110801-OG78/OG78L0NA.TXT /.PS TUB-Material: Code=th4ta
Anwendung für Ausgabe von Displays: Monitor- oder Datenprojektor-System



Äquivalente Stufung für separate und aneinandergrenzende Farben (Ja/Nein-Entscheidung)

Layoutbeispiel: Bunttonebene O-C, Y-V oder L-M mit 9 Graustufen



Es gibt drei gegenfarbige Bunttonebenen O-C, Y-V und L-M.
Die Farbstufen sind separat im oberen Teil von Bild 1 und aneinandergrenzend im unteren Teil von Bild 1. Zwischen N und W gibt es 9 Graustufen. Mittelgrau Z ist die mittlere Stufe von N-W.

Alle Stufungen der drei Farbebenen O-L, Y-V and L-M sollen für separate und aneinandergrenzende Farben äquivalent sein.

Ist die Stufung äquivalent für separate und aneinandergrenzende Farben?

unterstreiche: Ja/Nein

Anmerkung: Die Stufung ist nicht äquivalent wenn es mindestens ein Ja in einem der folgenden Fälle gibt; für Beispiele siehe Anhang (X):

- Gibt es einen kontinuierlichen Farbverlauf für aneinandergrenzende Farben und nicht für separate Farben? **unterstreiche: Ja/Nein**
- Gibt es Maxima and Minima im Farbverlauf (Farbschwabungen) für aneinandergrenzende Farben und nicht für separate Farben? **unterstreiche: Ja/Nein**

Anmerkungen:.....

Teil 1 OG780-3N-030-1

Dokumentation von Dateiformat, Hard- und Software für diese Prüfung:

PDF-Datei: <http://130.149.60.45/farbmetrik/OG78/OG78L0NP.PDF> **unterstreiche Ja/Nein**

PS-Datei: <http://130.149.60.45/farbmetrik/OG78/OG78L0NA.PS> **oder unterstreiche Ja/Nein**

benutztes Rechner-Betriebssystem:

nur eines von Windows/Mac/Unix/anderes und Version:.....

Die Beurteilung ist für die Geräteausgabe: **unterstreiche Monitor/Datenprojektor/Drucker**

Geräte-Modell, -Treiber und -Version:.....

Geräteausgabe mit PDF/PS-Datei: **unterstreiche PDF-/PS-Datei**

Für Geräteausgabe mit PDF-Datei OG78L0NP.PDF:

- entweder PDF-Dateitransfer "download, copy" nach PDF-Gerät.....
- oder mit Rechnersystem-Interpretation durch "Display-PDF":.....
- oder mit Software, z. B. Adobe-Reader/-Acrobat und Version:.....
- oder mit Software, z. B. Ghostscript und Version:.....

Für Geräteausgabe mit PS-Datei OG78L0NA.PS:

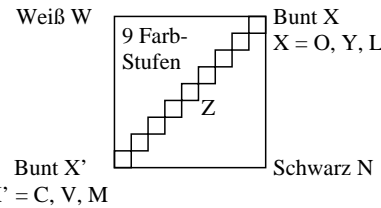
- entweder PS-Dateitransfer "download, copy" nach PS-Gerät.....
- oder mit Rechnersystem-Interpretation durch "Display-PS":.....
- oder mit Software, z. B. Ghostscript und Version:.....
- oder mit Software, z. B. Mac-Yap und Version:.....

Spezielle Anmerkungen:
.....
.....

Teil 3 OG780-7N-030-1

Gleichmäßige Farbstufung zwischen Farben Z-X' und Z-X (Ja/Nein-Entscheidung)

Layoutbeispiel: Bunttonebene O-C, Y-V oder L-M mit 9 Farbstufen



Es gibt drei gegenfarbige Bunttonebenen O-C, Y-V und L-M.
Die Farbstufen sind separat in dem oberen Teil von Bild 1 und aneinandergrenzend im unteren Teil von Bild 1. Zwischen X' und X gibt es 9 Farbstufen. Mittelgrau Z ist die mittlere Stufe von X'-X.

Alle Farbstufen der drei Farbebenen O-L, Y-V and L-M sollen gleichmäßig sein zwischen den Farben X' und X für separate und aneinandergrenzende Farben ohne Farbsprünge bei Mittelgrau Z

Ist die Farbstufung gleichmäßig bei Mittelgrau Z?

unterstreiche: Ja/Nein

Anmerkung: Die Farbstufung ist nicht gleichmäßig wenn es mindestens ein Ja in einem der folgenden Fälle gibt; für Beispiele siehe Anhang (X):

- Gibt es Farbsprünge bei der mittelgrauen Farbe Z nach X oder X' hin für aneinandergrenzende Farben? **unterstreiche: Ja/Nein**
- Gibt es Farbsprünge bei der mittelgrauen Farbe Z nach X oder X' hin für separate Farben? **unterstreiche: Ja/Nein**

Anmerkung: Ein Farbsprung hat mindestens die doppelte Farbänderung gegenüber dem Mittel.

Teil 2 OG781-3N-030-1

Dokumentation der Beurteiler-Farbseigenschaften für diese Prüfung:

Der Beurteiler hat normales Farbsehen nach einer Prüfung:

- entweder nach DIN 6160:1996 mit Anomaloskop nach *Nagel* **unterstreiche Ja/Nein**
- oder mit Farbpunkt-Prüftafeln nach *Ishihara* **unterstreiche Ja/unbekannt**
- oder mit, bitte nennen:..... **unterstreiche Ja/unbekannt**

Für visuelle Bewertung der Display(Monitor, Daten-Projektor)-Ausgabe

Büro-Arbeitsplatz-Beleuchtung ist Tageslicht (bedeckter/Nordhimmel) **unterstreiche Ja/Nein**

PDF-Datei: <http://130.149.60.45/farbmetrik/OG78/OG78F1P2.PDF> **unterstreiche Ja/Nein**

PS-Datei: <http://130.149.60.45/farbmetrik/OG78/OG78F1P2.PS> **unterstreiche Ja/Nein**

Bild A7-030-2: Kontrastbereich: (>F:0) (F:0) (E:0) (D:0) (C:0) (A:0) (9:0) (7:0) (5:0) (3:0) (<3:0) **unterstreiche Bereich**

vergleiche Normdruckausgabe nach ISO/IEC 15775 mit Bereich F:0

Anmerkung: Bei Tageslichtbürobeleuchtung ist der Kontrastbereich oft:

am Display zwischen: >F:0 und E:0 (Monitor), D:0 und 3:0 (Datenprojektor)

Nur für optionale farbmimetrische Kennzeichnung mit PDF/PS-Dateiausgabe

PDF-Datei: <http://130.149.60.45/farbmetrik/OG78/OG78F1P2.PDF>

Bild A7-030-2 **unterstreiche Ja/Nein**

PS-Datei: <http://130.149.60.45/farbmetrik/OG78/OG78F1P2.PS>

Bild A7-030-2 **oder unterstreiche Ja/Nein**

Farbmessung und Kennzeichnung für:

CIE-Normlichtart D65, CIE-2-Grad-Beobachter, CIE-45/0-Geometrie **unterstreiche Ja/Nein**

Wenn Nein, bitte andere Parameter nennen:

Farbmimetrische Kennzeichnung mit PS-Datei für Farben der Spalten A bis T

Ersatz der CIELAB-Daten in Datei www.ps.bam.de/Dg17/10L/L17g00NP.PS und Transfer

der PS-Datei L17g00NP.PS in PDF-Datei L17g00NP.PDF **unterstreiche Ja/Nein**

Wenn Nein, bitte andere Methode beschreiben:

Teil 4 OG781-7N-030-1

94hnliche ISO-Prüfvorlagen: <http://www.ps.bam.de/24705T>, <http://www.ps.bam.de/9241>
Technische Information: <http://www.ps.bam.de/33872> Version 2.1, io=1,1

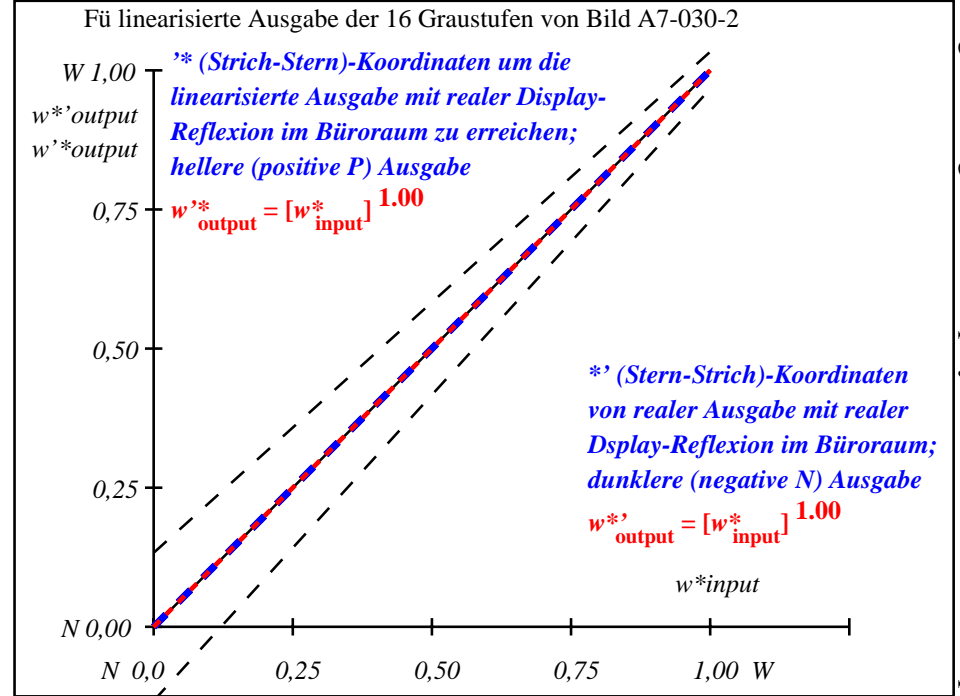
TUB-Registrierung: 20110801-OG78/OG78L0NA.TXT /.PS TUB-Material: Code=rhata
Anwendung für Ausgabe von Displays: Monitor- oder Datenprojektor-System

94hnliche ISO-Prüfvorlagen: <http://www.ps.bam.de/24705T>, <http://www.ps.bam.de/9241>
 Technische Information: <http://www.ps.bam.de/33872> Version 2.1, io=1,1

i	LAB*ref	l*out	LAB*out	LAB*out/c-ref	ΔE^*	Start-Ausgabe S1
1	0.0	0.0	0.0	0.0	0.0	Kennzeichnung nach ISO/IEC 15775 Anhang G und DIN 33866-1 Anhang G
2	6.36	0.0	0.07	6.36	0.0	
3	12.72	0.0	0.13	12.72	0.0	
4	19.08	0.0	0.2	19.08	0.0	
5	25.44	0.0	0.27	25.44	0.0	
6	31.8	0.0	0.33	31.8	0.0	
7	38.16	0.0	0.4	38.16	0.0	
8	44.52	0.0	0.47	44.52	0.0	
9	50.89	0.0	0.53	50.89	0.0	
10	57.25	0.0	0.6	57.25	0.0	
11	63.61	0.0	0.67	63.61	0.0	
12	69.97	0.0	0.73	69.97	0.0	
13	76.33	0.0	0.8	76.33	0.0	
14	82.69	0.0	0.87	82.69	0.0	
15	89.05	0.0	0.93	89.05	0.0	Mittlerer Helligkeitsabstand (16 Stufen)
16	95.41	0.0	1.0	95.41	0.0	$\Delta E^*_{CIELAB} = 0.0$
17	0.0	0.0	0.0	0.0	0.0	
18	23.85	0.0	0.25	23.85	0.0	
19	47.71	0.0	0.5	47.71	0.0	
20	71.56	0.0	0.75	71.56	0.0	Mittlerer Helligkeitsabstand (5 Stufen)
21	95.41	0.0	1.0	95.41	0.0	$\Delta L^*_{CIELAB} = 0.0$

Mittlerer Farbwiedergabe-Index: $R^*_{ab,m} = 100$

OG780-3N-030-2: File: Measure unknown; Device: Device unknown; Date: Date unknown



OG781-3N-030-2: File: Measure unknown; Device: Device unknown; Date: Date unknown

$L^*/Y_{intended}$ (absolut)	0.0/0.0	6.4/0.7	12.7/1.5	19.1/2.8	25.4/4.6	31.8/7.0	38.2/10.2	44.5/14.2	50.9/19.2	57.2/25.2	63.6/32.3	70.0/40.7	76.3/50.4	82.7/61.6	89.0/74.3	95.4/88.6
$w^* w^* w^*$ setrgb																
$g_p=1.00$																
Nr. und Hex-Code	00;F	01;E	02;D	03;C	04;B	05;A	06;9	07;8	08;7	09;6	10;5	11;4	12;3	13;2	14;1	15;0
$w^* = l^*_{CIELAB, r}$ (relativ)																
$w^*_{intended}$	0,000	0,067	0,133	0,200	0,267	0,333	0,400	0,467	0,533	0,600	0,667	0,733	0,800	0,867	0,933	1,000
w^*_{out}	0.0	0.067	0.133	0.2	0.267	0.333	0.4	0.467	0.533	0.6	0.667	0.733	0.8	0.867	0.933	1.0

OG780-7N, Bild A7-030-2: 16 visuell gleichabständige L^* -Graustufen; PS-Operator: $w^* w^* w^*$ setrgbcolor

OG78: Ein-Ausgabe-Beziehung nach ISO 9241-306; DH Eingabe: $rgb (-> rgb^*_d)$ setrgbcolor
 Gesehener Y-Kontrast $Y_W: Y_N=88,9:0,31$; Y_N -Bereich 0,0 to <0,46 Ausgabe 030-2: keine Änderung

TUB-Registrierung: 20110801-OG78/OG78L0NA.TXT /.PS
 Anwendung für Ausgabe von Displays: Monitor- oder Datenprojektor-System
 TUB-Material: Code=rhata