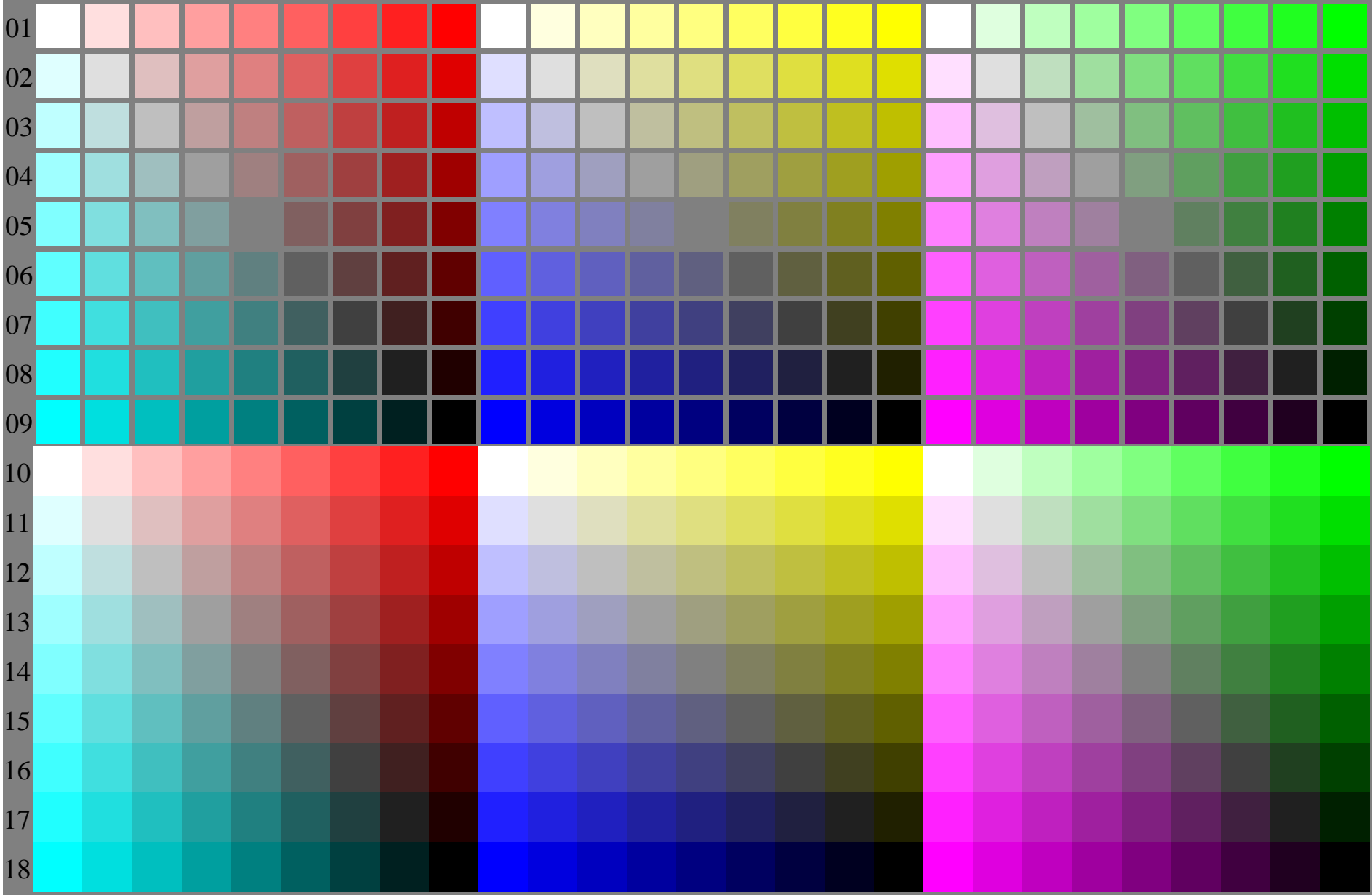


A B C D E F G H I J K L M N O P Q R S T U V W X Y Z a



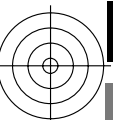
94hnliche ISO-Prüfvorlagen: <http://www.ps.bam.de/24705T>, <http://www.ps.bam.de/9241>
Technische Information: <http://www.ps.bam.de/33872> Version 2.1, io=1,1, CIILAB

TUB-Registrierung: 20110801-OG78/OG78L0NA.TXT /.PS TUB-Material: Code=th4ta
Anwendung für Ausgabe von Displays: Monitor- oder Datenprojektor-System

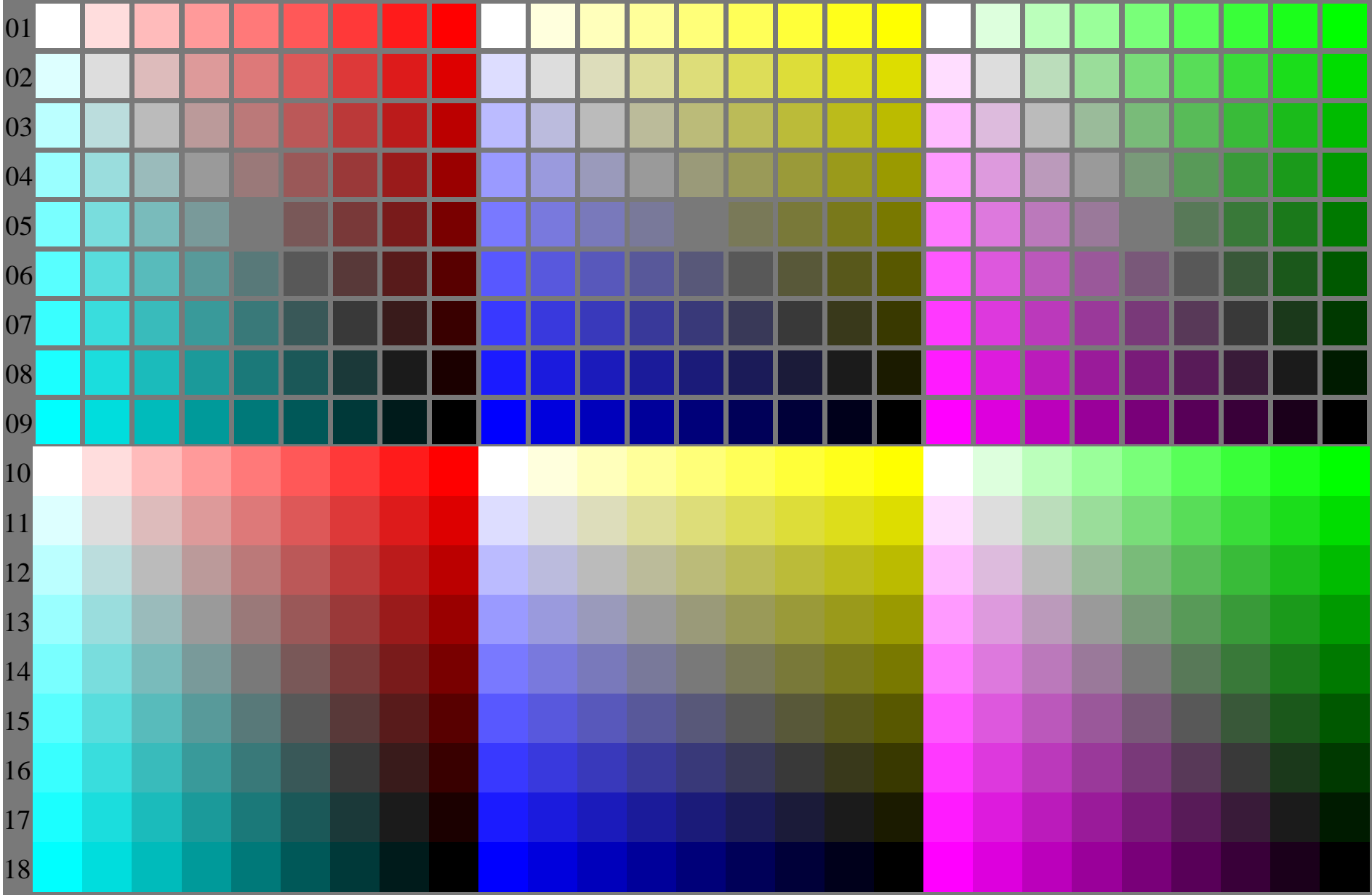
OG780-7N-130-0: Prüfvorlage mit 27x18=486 separaten und aneinandergrenzenden Farben; 9-stufige Reihen; vergleiche ISO/IEC 15775:1999; rgb-Farbdaten, Mustergrößen: 8mm x 8mm und 9mm x 9mm, Seite 1/3

OG78: Prüfvorlage 1 nach DIN 33872-6; 1MR, DH
Äquivalente und reguläre Farbstufung von O-C, Y-V, L-M
Eingabe: *rgb* (->*rgb*_d*) *setrgbcolor*
Ausgabe 130-0: *gp*=1.0; *gn*=1.0





A B C D E F G H I J K L M N O P Q R S T U V W X Y Z a



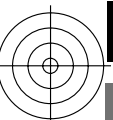
94hnliche ISO-Prüfvorlagen: <http://www.ps.bam.de/24705T>, <http://www.ps.bam.de/9241>
Technische Information: <http://www.ps.bam.de/33872> Version 2.1, io=1,1, CIILAB

TUB-Registrierung: 20110801-OG78/OG78L0NA.TXT /.PS TUB-Material: Code=th4ta
Anwendung für Ausgabe von Displays: Monitor- oder Datenprojektor-System

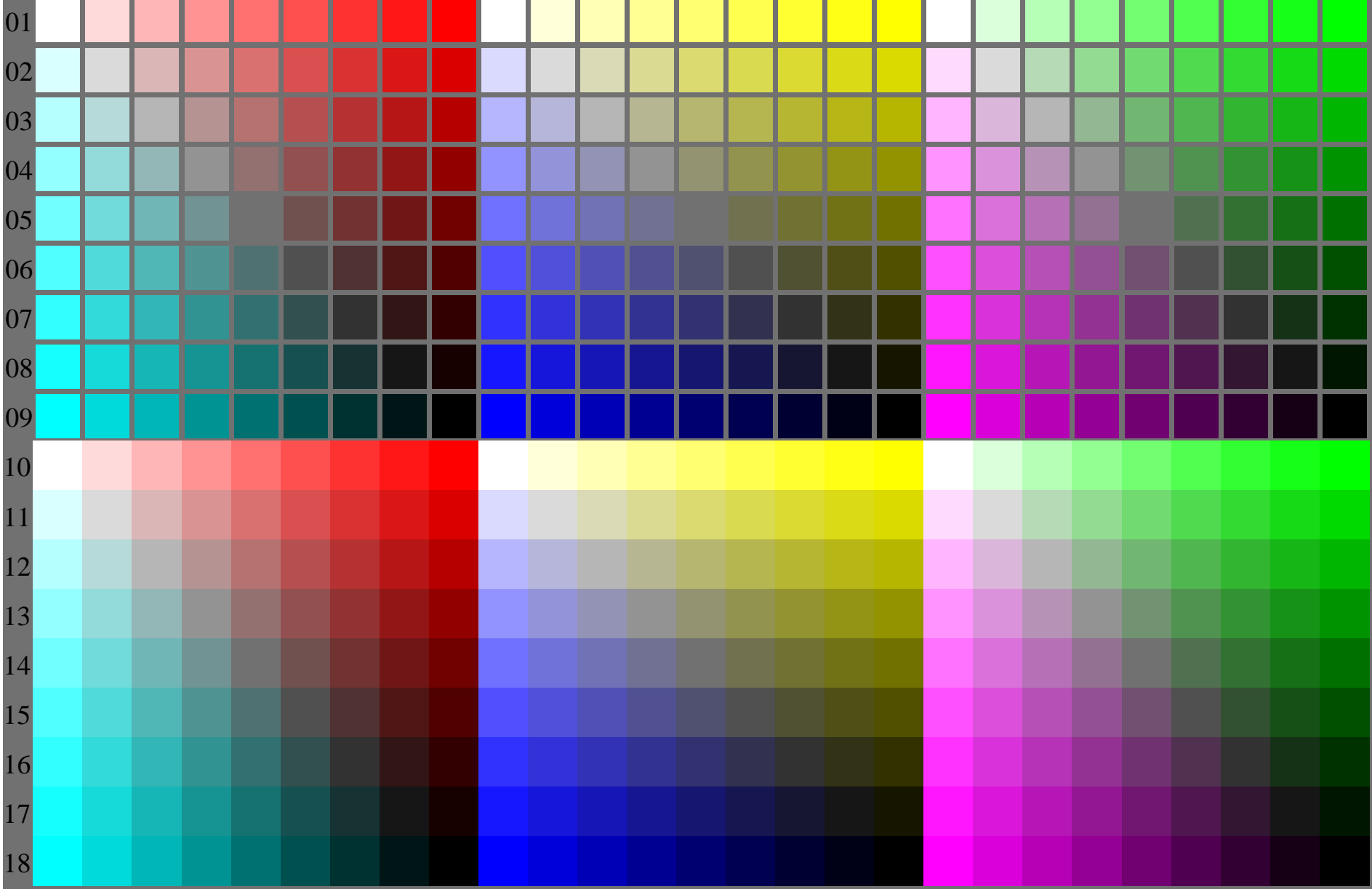
OG780-7N-131-0: Prüfvorlage mit 27x18=486 separaten und aneinandergrenzenden Farben; 9-stufige Reihen; vergleiche ISO/IEC 15775:1999; rgb-Farbdaten, Mustergrößen: 8mm x 8mm und 9mm x 9mm, Seite 1/3

OG78: Prüfvorlage 1 nach DIN 33872-6; 1MR, DH
Äquivalente und reguläre Farbstufung von O-C, Y-V, L-M
Eingabe: *rgb* (->*rgb*_d*) *setrgbcolor*
Ausgabe 130-0: *gp*=1.0; *gn*=1.08





A B C D E F G H I J K L M N O P Q R S T U V W X Y Z a



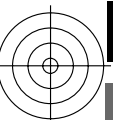
94hnliche ISO-Prüfvorlagen: <http://www.ps.bam.de/24705T>, <http://www.ps.bam.de/9241>
Technische Information: <http://www.ps.bam.de/33872> Version 2.1, io=1,1, CIHLAB

TUB-Registrierung: 20110801-OG78/OG78L0NA.TXT /.PS TUB-Material: Code=thata
Anwendung für Ausgabe von Displays: Monitor- oder Datenprojektor-System

OG780-7N-132-0: Prüfvorlage mit 27x18=486 separaten und aneinandergrenzenden Farben; 9-stufige Reihen; vergleiche ISO/IEC 15775:1999; rgb-Farbdaten, Mustergrößen: 8mm x 8mm und 9mm x 9mm, Seite 1/3

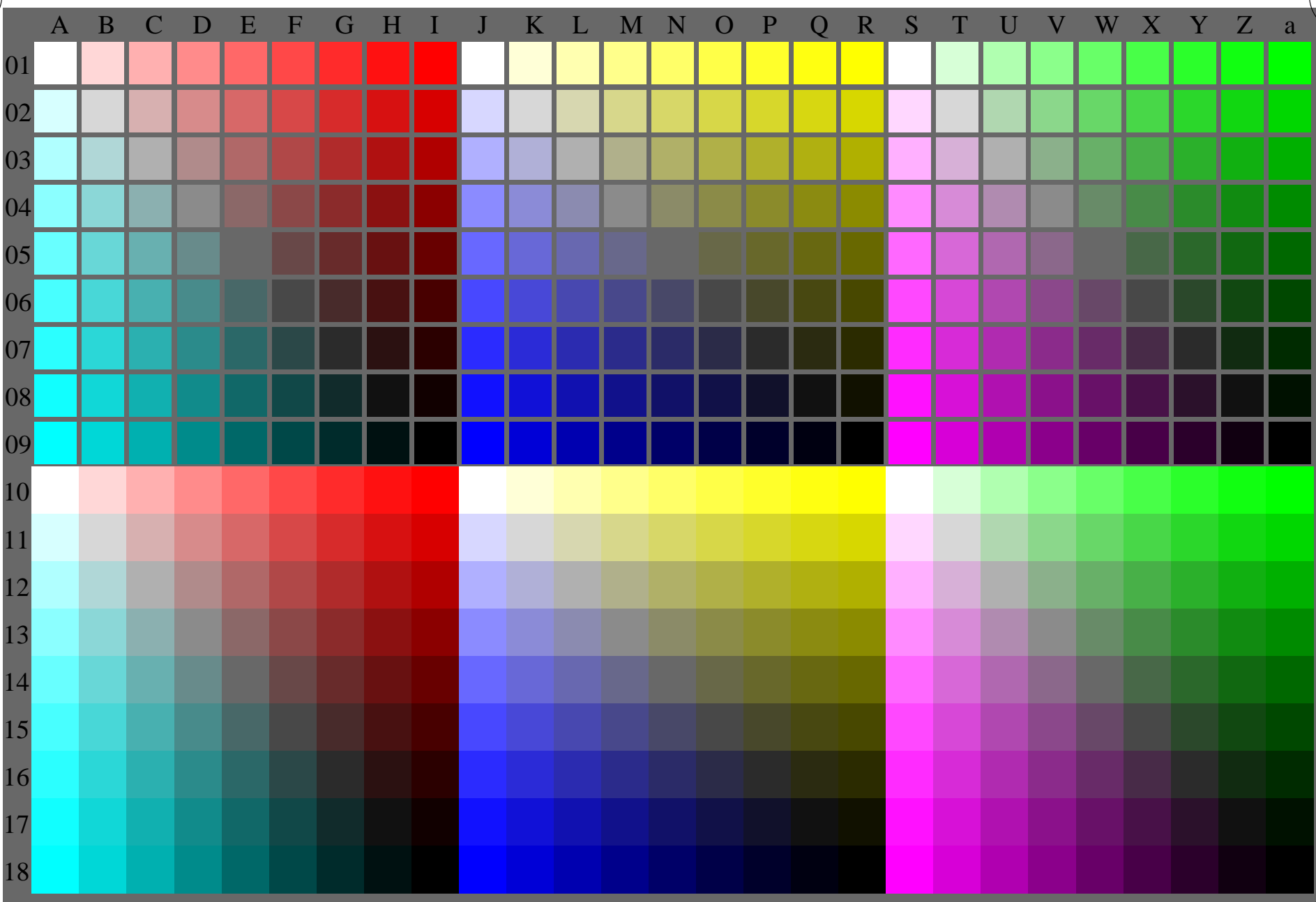
OG78: Prüfvorlage 1 nach DIN 33872-6; 1MR, DH
Äquivalente und reguläre Farbstufung von O-C, Y-V, L-M
Eingabe: *rgb* (->*rgb*_d*) *setrgbcolor*
Ausgabe 130-0: *gp*=1.0; *gn*=1.17



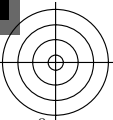
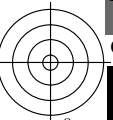


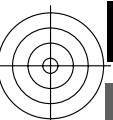
94hnliche ISO-Prüfvorlagen: <http://www.ps.bam.de/24705T>, <http://www.ps.bam.de/9241>
Technische Information: <http://www.ps.bam.de/33872> Version 2.1, io=1,1, CIILAB

TUB-Registrierung: 20110801-OG78/OG78L0NA.TXT /.PS TUB-Material: Code=thata
Anwendung für Ausgabe von Displays: Monitor- oder Datenprojektor-System



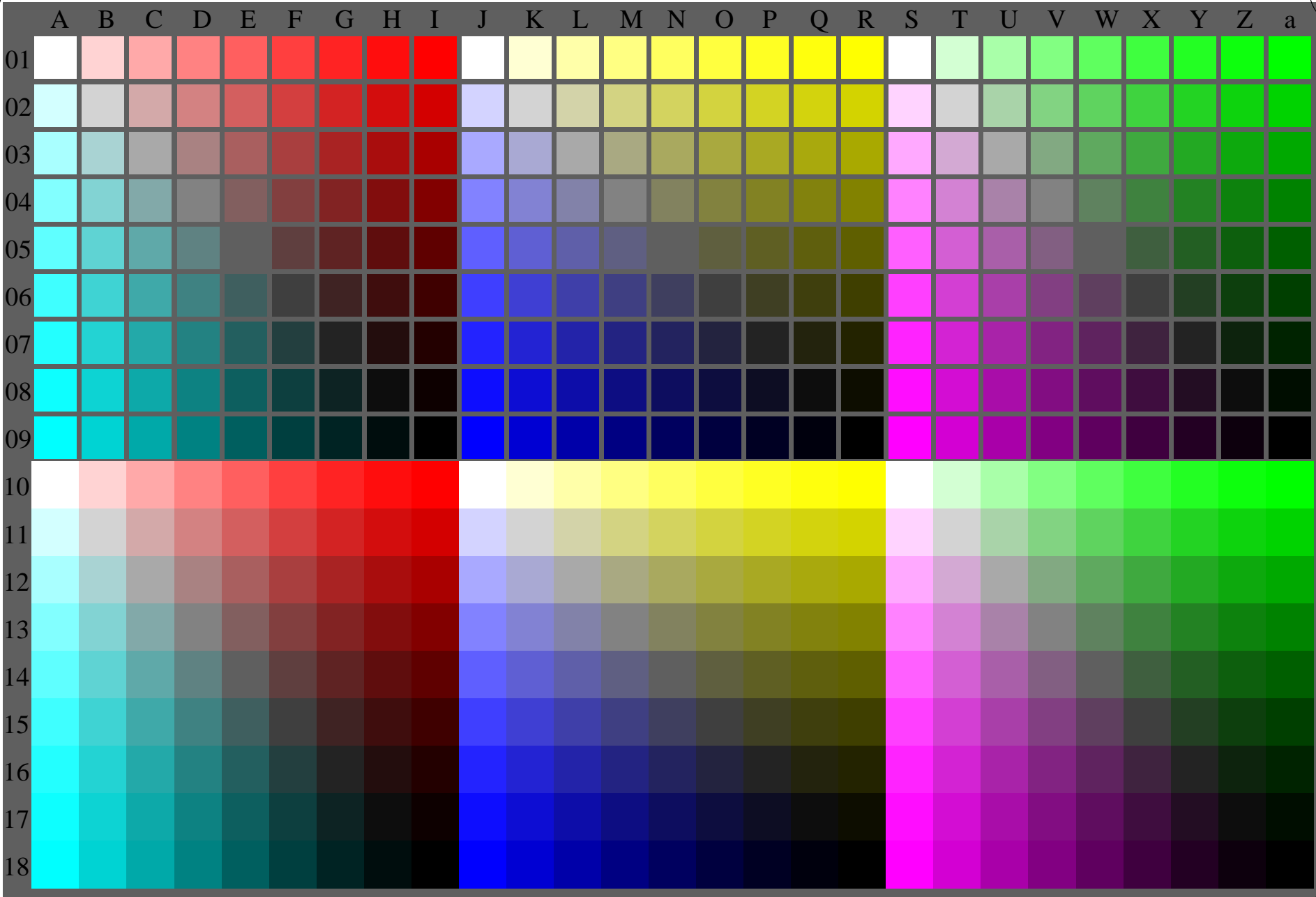
OG780-7N-133-0: Prüfvorlage mit 27x18=486 separaten und aneinandergrenzenden Farben; 9-stufige Reihen; vergleiche ISO/IEC 15775:1999; rgb-Farbdaten, Mustergrößen: 8mm x 8mm und 9mm x 9mm, Seite 1/3



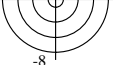


94hnliche ISO-Prüfvorlagen: <http://www.ps.bam.de/24705T>, <http://www.ps.bam.de/9241>
Technische Information: <http://www.ps.bam.de/33872> Version 2.1, io=1,1, CIILAB

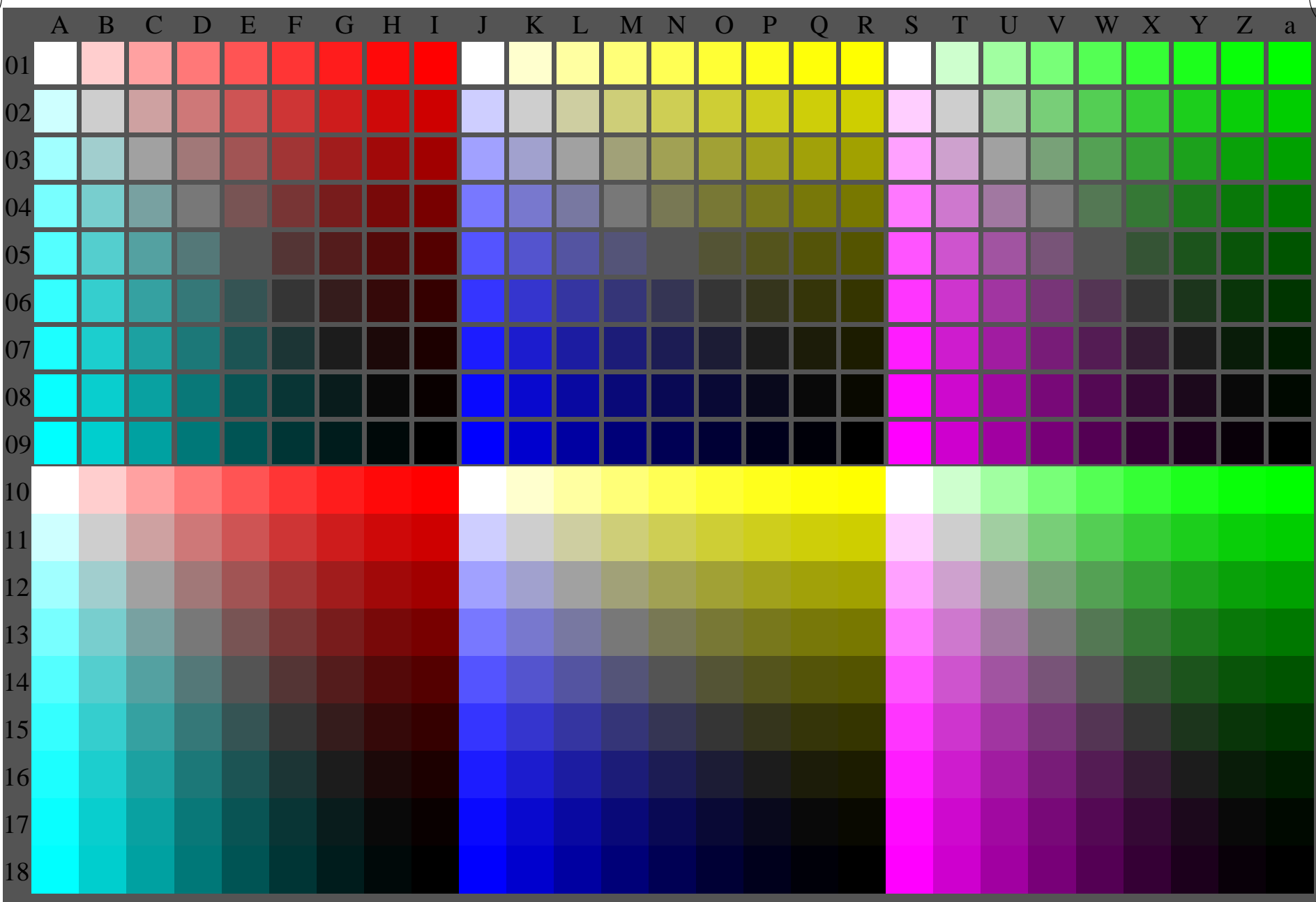
TUB-Registrierung: 20110801-OG78/OG78L0NA.TXT /.PS TUB-Material: Code=thata
Anwendung für Ausgabe von Displays: Monitor- oder Datenprojektor-System



OG780-7N-134-0: Prüfvorlage mit 27x18=486 separaten und aneinandergrenzenden Farben; 9-stufige Reihen; vergleiche ISO/IEC 15775:1999; rgb-Farbdaten, Mustergrößen: 8mm x 8mm und 9mm x 9mm, Seite 1/3

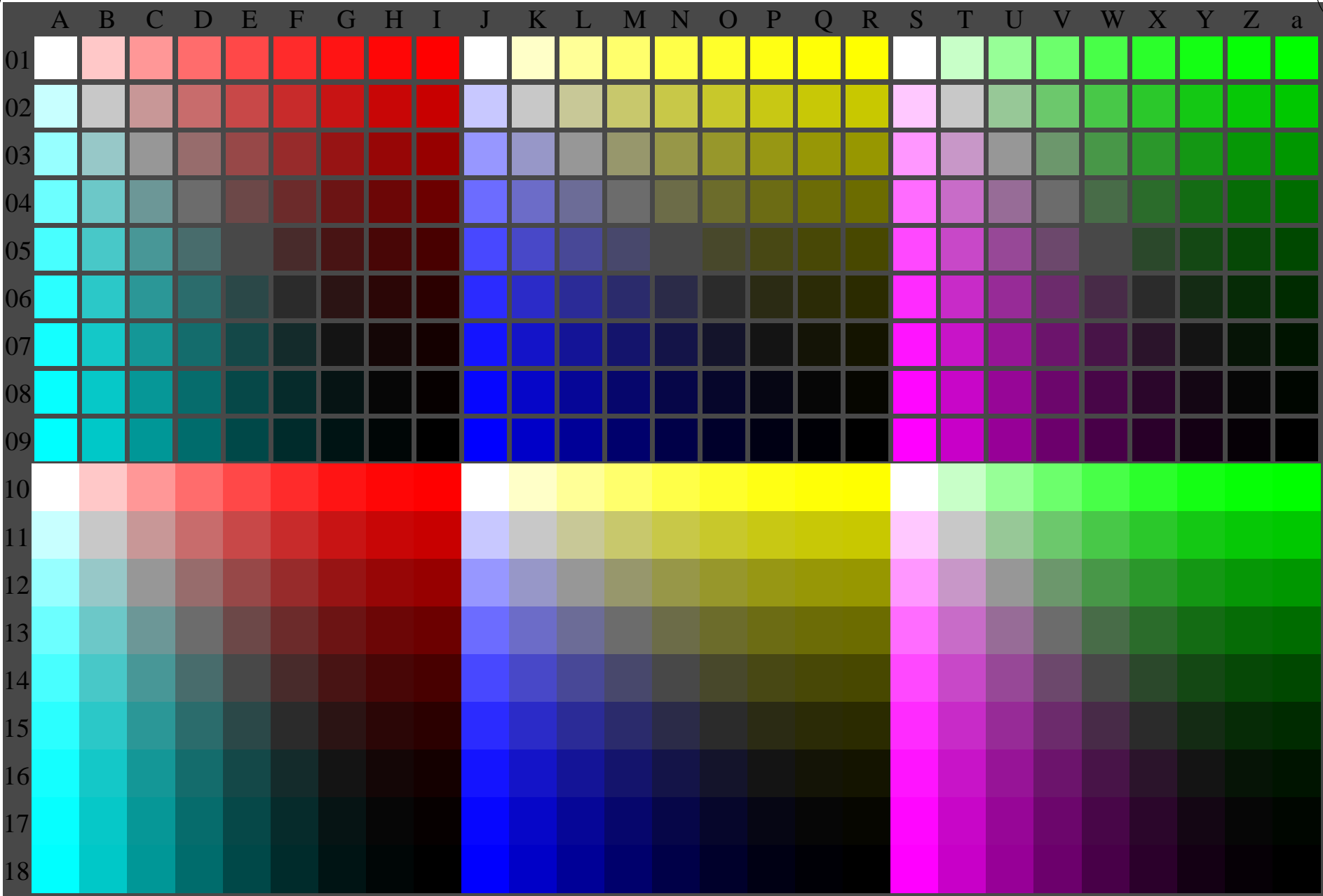


94hnliche ISO-Prüfvorlagen: <http://www.ps.bam.de/24705T>, <http://www.ps.bam.de/9241>
Technische Information: <http://www.ps.bam.de/33872> Version 2.1, io=1,1, CIILAB



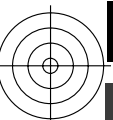
TUB-Registrierung: 20110801-OG78/OG78L0NA.TXT /.PS TUB-Material: Code=th4ta
Anwendung für Ausgabe von Displays: Monitor- oder Datenprojektor-System

94hnliche ISO-Prüfvorlagen: <http://www.ps.bam.de/24705T>, <http://www.ps.bam.de/9241>
Technische Information: <http://www.ps.bam.de/33872> Version 2.1, io=1,1, CIILAB



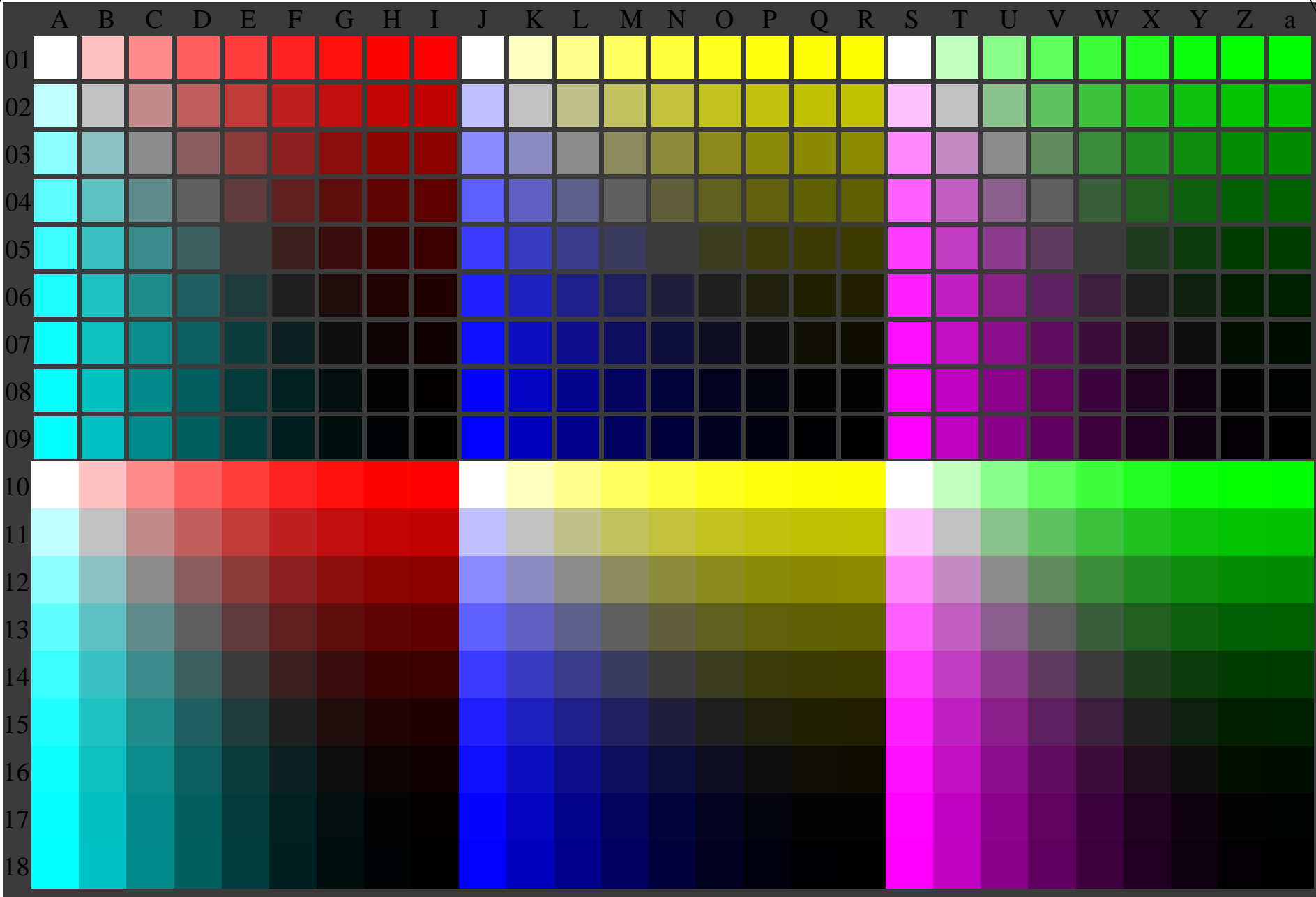
OG780-7N-136-0: Prüfvorlage mit 27x18=486 separaten und aneinandergrenzenden Farben; 9-stufige Reihen; vergleiche ISO/IEC 15775:1999; rgb-Farbdaten, Mustergrößen: 8mm x 8mm und 9mm x 9mm, Seite 1/3

OG78: Prüfvorlage 1 nach DIN 33872-6; 1MR, DH
Äquivalente und reguläre Farbstufung von O-C, Y-V, L-M
Eingabe: *rgb* (->*rgb*_d*) *setrgbcolor*
Ausgabe 130-0: *gp*=1.0; *gn*=1.81

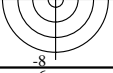


94hnliche ISO-Prüfvorlagen: <http://www.ps.bam.de/24705T>, <http://www.ps.bam.de/9241>
Technische Information: <http://www.ps.bam.de/33872> Version 2.1, io=1,1, CIILAB

TUB-Registrierung: 20110801-OG78/OG78L0NA.TXT /.PS TUB-Material: Code=thata
Anwendung für Ausgabe von Displays: Monitor- oder Dataprojektor-System



OG780-7N-137-0: Prüfvorlage mit 27x18=486 separaten und aneinandergrenzenden Farben; 9-stufige Reihen; vergleiche ISO/IEC 15775:1999; rgb-Farbdaten, Mustergrößen: 8mm x 8mm und 9mm x 9mm, Seite 1/3



OG78: Prüfvorlage 1 nach DIN 33872-6; 1MR, DH
Äquivalente und reguläre Farbstufung von O-C, Y-V, L-M
Eingabe: *rgb* (->*rgb*_d*) *setrgbcolor*
Ausgabe 130-0: *gp*=1.0; *gn*=2.1