

94hnliche ISO-Prüfvorlagen: <http://www.ps.bam.de/24705T>, <http://www.ps.bam.de/9241>
 Technische Information: <http://www.ps.bam.de/33872> Version 2.1, io=1,1, CIELAB

Benutzung des PS-Operators *000n** *setmykcolor*

$L^* / Y+Yr$	18,0/ 2,5	23,1/ 3,8	28,2/ 5,5	33,3/ 7,7	38,5/10,3	43,6/13,6	48,8/17,4	54,0/21,9	59,1/27,2	64,3/33,2	69,5/40,0	74,7/47,8	79,8/56,5	85,0/66,1	90,2/76,8	95,4/88,6
(absolut)																
Nr. und Hex-Code	00,F	01,E	02,D	03,C	04,B	05,A	06,9	07,8	08,7	09,6	10,5	11,4	12,3	13,2	14,1	15,0
$I^*_{CIELAB, r}$ (relativ)	0,000	0,067	0,133	0,200	0,267	0,333	0,400	0,467	0,533	0,600	0,667	0,733	0,800	0,867	0,933	1,000

Benutzung des PS-Operators *w** *setgray*

$L^* / Y+Yr$	18,0/ 2,5	23,1/ 3,8	28,2/ 5,5	33,3/ 7,7	38,5/10,3	43,6/13,6	48,8/17,4	54,0/21,9	59,1/27,2	64,3/33,2	69,5/40,0	74,7/47,8	79,8/56,5	85,0/66,1	90,2/76,8	95,4/88,6
(absolut)																
Nr. und Hex-Code	00,F	01,E	02,D	03,C	04,B	05,A	06,9	07,8	08,7	09,6	10,5	11,4	12,3	13,2	14,1	15,0
$I^*_{CIELAB, r}$ (relativ)	0,000	0,067	0,133	0,200	0,267	0,333	0,400	0,467	0,533	0,600	0,667	0,733	0,800	0,867	0,933	1,000

Benutzung des PS-Operators *nmn0** *setmykcolor*

$L^* / Y+Yr$	18,0/ 2,5	23,1/ 3,8	28,2/ 5,5	33,3/ 7,7	38,5/10,3	43,6/13,6	48,8/17,4	54,0/21,9	59,1/27,2	64,3/33,2	69,5/40,0	74,7/47,8	79,8/56,5	85,0/66,1	90,2/76,8	95,4/88,6
(absolut)																
Nr. und Hex-Code	00,F	01,E	02,D	03,C	04,B	05,A	06,9	07,8	08,7	09,6	10,5	11,4	12,3	13,2	14,1	15,0
$I^*_{CIELAB, r}$ (relativ)	0,000	0,067	0,133	0,200	0,267	0,333	0,400	0,467	0,533	0,600	0,667	0,733	0,800	0,867	0,933	1,000

Benutzung des PS-Operators *www** *setrgbcolor*

$L^* / Y+Yr$	18,0/ 2,5	23,1/ 3,8	28,2/ 5,5	33,3/ 7,7	38,5/10,3	43,6/13,6	48,8/17,4	54,0/21,9	59,1/27,2	64,3/33,2	69,5/40,0	74,7/47,8	79,8/56,5	85,0/66,1	90,2/76,8	95,4/88,6
(absolut)																
Nr. und Hex-Code	00,F	01,E	02,D	03,C	04,B	05,A	06,9	07,8	08,7	09,6	10,5	11,4	12,3	13,2	14,1	15,0
$I^*_{CIELAB, r}$ (relativ)	0,000	0,067	0,133	0,200	0,267	0,333	0,400	0,467	0,533	0,600	0,667	0,733	0,800	0,867	0,933	1,000

OG840-7N-130-0: Benutzung von vier verschiedenen Äquivalenten PS-Operatoren
 OG84: Prüfvorlage 1 nach DIN 33872-3; 1MR, DEH
 Gleichheit; Unterscheidbarkeit mit 4 Farbdefinitionen,
 Eingabe: *000n/w/cmy0/rgb(->rgb*d*
 Ausgabe 130-0: *gp=1.0; gN=1.0*

TUB-Registrierung: 20110801-OG84/OG84L0NA.TXT /.PS TUB-Material: Code=thata
 Anwendung für Ausgabe von Displays: Monitor- oder Datenprojektor-System

Technische Information: <http://www.ps.bam.de/24705T>, <http://www.ps.bam.de/9241>
<http://www.ps.bam.de/33872> Version 2.1, io=1,1, CIELAB

Benutzung des PS-Operators *000n** *setmykcolor*

$L^* / Y+Yr$	18,0/ 2,5	23,1/ 3,8	28,2/ 5,5	33,3/ 7,7	38,5/10,3	43,6/13,6	48,8/17,4	54,0/21,9	59,1/27,2	64,3/33,2	69,5/40,0	74,7/47,8	79,8/56,5	85,0/66,1	90,2/76,8	95,4/88,6
(absolut)																
Nr. und Hex-Code	00,F	01,E	02,D	03,C	04,B	05,A	06,9	07,8	08,7	09,6	10,5	11,4	12,3	13,2	14,1	15,0
$I^*_{CIELAB, r}$ (relativ)	0,000	0,067	0,133	0,200	0,267	0,333	0,400	0,467	0,533	0,600	0,667	0,733	0,800	0,867	0,933	1,000

Benutzung des PS-Operators *w** *setgray*

$L^* / Y+Yr$	18,0/ 2,5	23,1/ 3,8	28,2/ 5,5	33,3/ 7,7	38,5/10,3	43,6/13,6	48,8/17,4	54,0/21,9	59,1/27,2	64,3/33,2	69,5/40,0	74,7/47,8	79,8/56,5	85,0/66,1	90,2/76,8	95,4/88,6
(absolut)																
Nr. und Hex-Code	00,F	01,E	02,D	03,C	04,B	05,A	06,9	07,8	08,7	09,6	10,5	11,4	12,3	13,2	14,1	15,0
$I^*_{CIELAB, r}$ (relativ)	0,000	0,067	0,133	0,200	0,267	0,333	0,400	0,467	0,533	0,600	0,667	0,733	0,800	0,867	0,933	1,000

Benutzung des PS-Operators *nmn0** *setmykcolor*

$L^* / Y+Yr$	18,0/ 2,5	23,1/ 3,8	28,2/ 5,5	33,3/ 7,7	38,5/10,3	43,6/13,6	48,8/17,4	54,0/21,9	59,1/27,2	64,3/33,2	69,5/40,0	74,7/47,8	79,8/56,5	85,0/66,1	90,2/76,8	95,4/88,6
(absolut)																
Nr. und Hex-Code	00,F	01,E	02,D	03,C	04,B	05,A	06,9	07,8	08,7	09,6	10,5	11,4	12,3	13,2	14,1	15,0
$I^*_{CIELAB, r}$ (relativ)	0,000	0,067	0,133	0,200	0,267	0,333	0,400	0,467	0,533	0,600	0,667	0,733	0,800	0,867	0,933	1,000

Benutzung des PS-Operators *www** *setrgbcolor*

$L^* / Y+Yr$	18,0/ 2,5	23,1/ 3,8	28,2/ 5,5	33,3/ 7,7	38,5/10,3	43,6/13,6	48,8/17,4	54,0/21,9	59,1/27,2	64,3/33,2	69,5/40,0	74,7/47,8	79,8/56,5	85,0/66,1	90,2/76,8	95,4/88,6
(absolut)																
Nr. und Hex-Code	00,F	01,E	02,D	03,C	04,B	05,A	06,9	07,8	08,7	09,6	10,5	11,4	12,3	13,2	14,1	15,0
$I^*_{CIELAB, r}$ (relativ)	0,000	0,067	0,133	0,200	0,267	0,333	0,400	0,467	0,533	0,600	0,667	0,733	0,800	0,867	0,933	1,000

OG840-7N-131-0: Benutzung von vier verschiedenen Äquivalenten PS-Operatoren
 OG84: Prüfvorlage 1 nach DIN 33872-3; 1MR, DEH
 Gleichheit; Unterscheidbarkeit mit 4 Farbdefinitionen,
 Eingabe: *000n/w/cmy0/rgb(->rgb*d*
 Ausgabe 131-0: $g_p=0.92; g_N=1.0$

TUB-Registrierung: 20110801-OG84/OG84L0NA.TXT /.PS TUB-Material: Code=thata
 Anwendung für Ausgabe von Displays: Monitor- oder Datenprojektor-System

94hnliche ISO-Prüfvorlagen: <http://www.ps.bam.de/24705T>, <http://www.ps.bam.de/9241>
 Technische Information: <http://www.ps.bam.de/33872> Version 2.1, io=1,1, CIELAB

Benutzung des PS-Operators *000n** *setmykcolor*

$L^* / Y+Yr$	18,0/ 2,5	23,1/ 3,8	28,2/ 5,5	33,3/ 7,7	38,5/10,3	43,6/13,6	48,8/17,4	54,0/21,9	59,1/27,2	64,3/33,2	69,5/40,0	74,7/47,8	79,8/56,5	85,0/66,1	90,2/76,8	95,4/88,6
(absolut)																
Nr. und Hex-Code	00,F	01,E	02,D	03,C	04,B	05,A	06,9	07,8	08,7	09,6	10,5	11,4	12,3	13,2	14,1	15,0
$I^*_{CIELAB, r}$ (relativ)	0,000	0,067	0,133	0,200	0,267	0,333	0,400	0,467	0,533	0,600	0,667	0,733	0,800	0,867	0,933	1,000

Benutzung des PS-Operators *w** *setgray*

$L^* / Y+Yr$	18,0/ 2,5	23,1/ 3,8	28,2/ 5,5	33,3/ 7,7	38,5/10,3	43,6/13,6	48,8/17,4	54,0/21,9	59,1/27,2	64,3/33,2	69,5/40,0	74,7/47,8	79,8/56,5	85,0/66,1	90,2/76,8	95,4/88,6
(absolut)																
Nr. und Hex-Code	00,F	01,E	02,D	03,C	04,B	05,A	06,9	07,8	08,7	09,6	10,5	11,4	12,3	13,2	14,1	15,0
$I^*_{CIELAB, r}$ (relativ)	0,000	0,067	0,133	0,200	0,267	0,333	0,400	0,467	0,533	0,600	0,667	0,733	0,800	0,867	0,933	1,000

Benutzung des PS-Operators *nmn0** *setmykcolor*

$L^* / Y+Yr$	18,0/ 2,5	23,1/ 3,8	28,2/ 5,5	33,3/ 7,7	38,5/10,3	43,6/13,6	48,8/17,4	54,0/21,9	59,1/27,2	64,3/33,2	69,5/40,0	74,7/47,8	79,8/56,5	85,0/66,1	90,2/76,8	95,4/88,6
(absolut)																
Nr. und Hex-Code	00,F	01,E	02,D	03,C	04,B	05,A	06,9	07,8	08,7	09,6	10,5	11,4	12,3	13,2	14,1	15,0
$I^*_{CIELAB, r}$ (relativ)	0,000	0,067	0,133	0,200	0,267	0,333	0,400	0,467	0,533	0,600	0,667	0,733	0,800	0,867	0,933	1,000

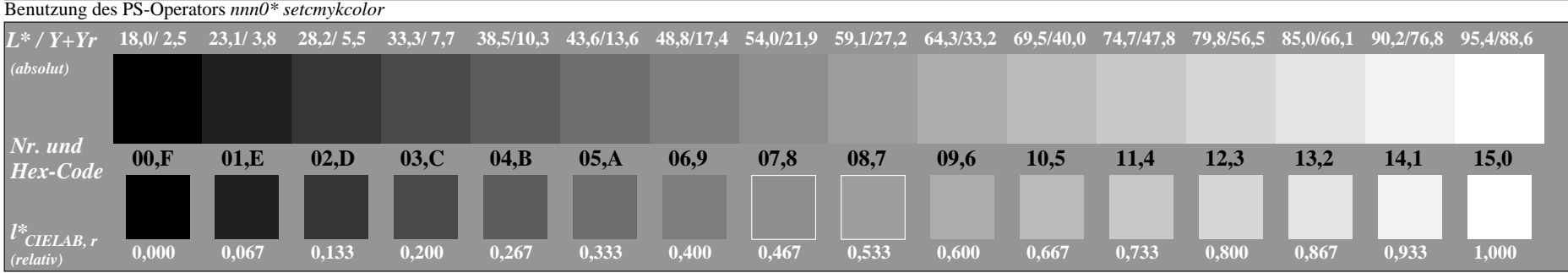
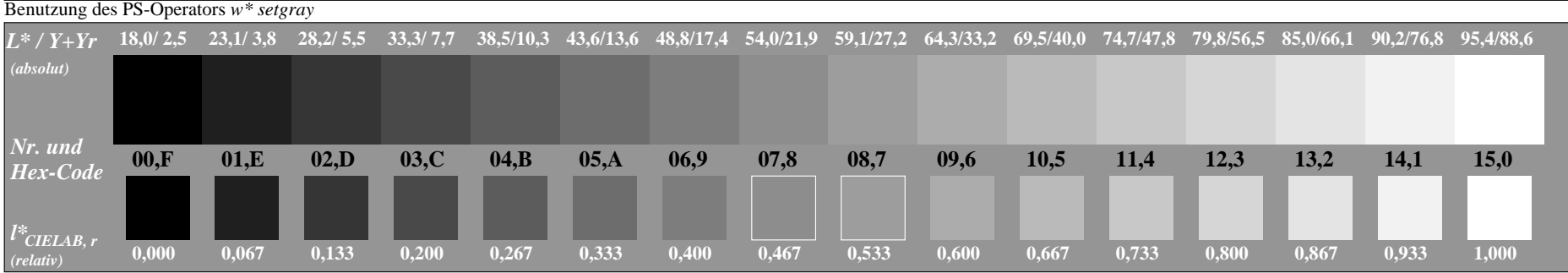
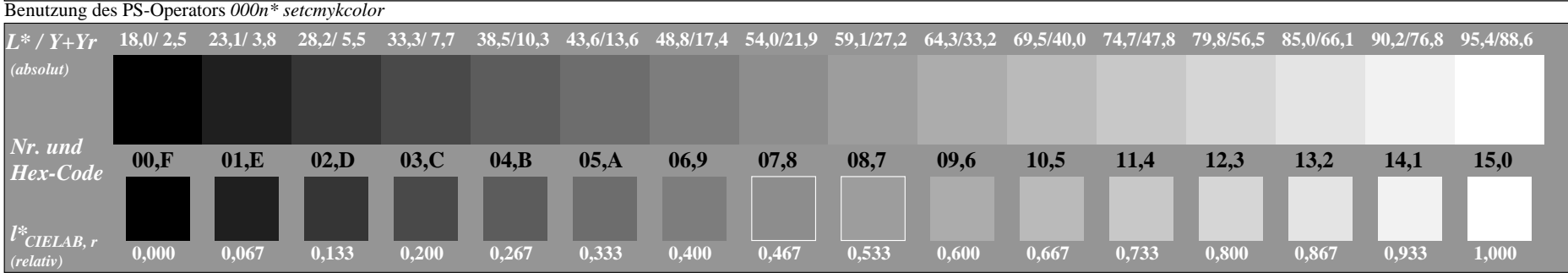
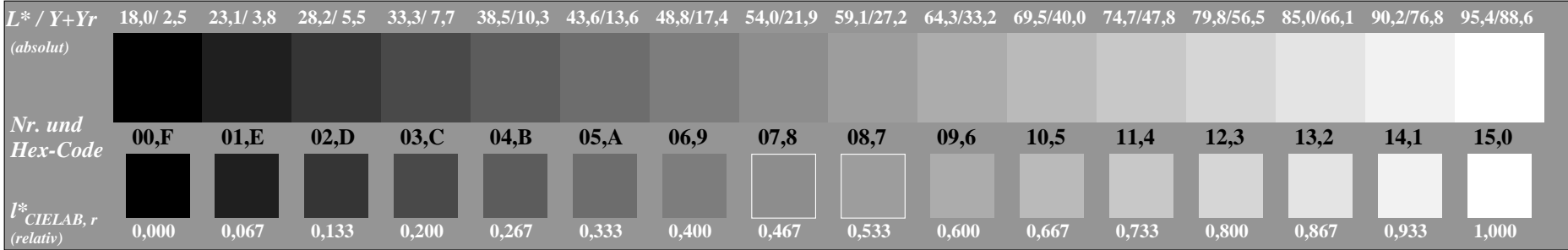
Benutzung des PS-Operators *www** *setrgbcolor*

$L^* / Y+Yr$	18,0/ 2,5	23,1/ 3,8	28,2/ 5,5	33,3/ 7,7	38,5/10,3	43,6/13,6	48,8/17,4	54,0/21,9	59,1/27,2	64,3/33,2	69,5/40,0	74,7/47,8	79,8/56,5	85,0/66,1	90,2/76,8	95,4/88,6
(absolut)																
Nr. und Hex-Code	00,F	01,E	02,D	03,C	04,B	05,A	06,9	07,8	08,7	09,6	10,5	11,4	12,3	13,2	14,1	15,0
$I^*_{CIELAB, r}$ (relativ)	0,000	0,067	0,133	0,200	0,267	0,333	0,400	0,467	0,533	0,600	0,667	0,733	0,800	0,867	0,933	1,000

OG840-7N-132-0: Benutzung von vier verschiedenen Äquivalenten PS-Operatoren
 OG84: Prüfvorlage 1 nach DIN 33872-3; 1MR, DEH
 Gleichheit; Unterscheidbarkeit mit 4 Farbdefinitionen,
 Eingabe: *000n/w/cmy0/rgb(->rgb*d*
 Ausgabe 132-0: $g_p=0.85; g_N=1.0$

TUB-Registrierung: 20110801-OG84/OG84L0NA.TXT /.PS TUB-Material: Code=thata
 Anwendung für Ausgabe von Displays: Monitor- oder Datenprojektor-System

94hnliche ISO-Prüfvorlagen: <http://www.ps.bam.de/24705T>, <http://www.ps.bam.de/9241>
 Technische Information: <http://www.ps.bam.de/33872> Version 2.1, io=1,1, CIELAB



OG840-7N-133-0: Benutzung von vier verschiedenen Äquivalenten PS-Operatoren
 OG84: Prüfvorlage 1 nach DIN 33872-3; 1MR, DEH
 Gleichheit; Unterscheidbarkeit mit 4 Farbdefinitionen,
 Eingabe: *000n/w/cmy0/rgb(->rgb*d*
 Ausgabe 133-0: $g_p=0.77$; $g_N=1.0$

TUB-Registrierung: 20110801-OG84/OG84L0NA.TXT /.PS TUB-Material: Code=thata
 Anwendung für Ausgabe von Displays: Monitor- oder Datenprojektor-System

94hnliche ISO-Prüfvorlagen: <http://www.ps.bam.de/24705T>, <http://www.ps.bam.de/9241>
 Technische Information: <http://www.ps.bam.de/33872> Version 2.1, io=1,1, CIELAB

Benutzung des PS-Operators *000n** *setmykcolor*

$L^* / Y+Yr$	18,0/ 2,5	23,1/ 3,8	28,2/ 5,5	33,3/ 7,7	38,5/10,3	43,6/13,6	48,8/17,4	54,0/21,9	59,1/27,2	64,3/33,2	69,5/40,0	74,7/47,8	79,8/56,5	85,0/66,1	90,2/76,8	95,4/88,6
(absolut)																
Nr. und Hex-Code	00,F	01,E	02,D	03,C	04,B	05,A	06,9	07,8	08,7	09,6	10,5	11,4	12,3	13,2	14,1	15,0
$I^*_{CIELAB, r}$ (relativ)	0,000	0,067	0,133	0,200	0,267	0,333	0,400	0,467	0,533	0,600	0,667	0,733	0,800	0,867	0,933	1,000

Benutzung des PS-Operators *w** *setgray*

$L^* / Y+Yr$	18,0/ 2,5	23,1/ 3,8	28,2/ 5,5	33,3/ 7,7	38,5/10,3	43,6/13,6	48,8/17,4	54,0/21,9	59,1/27,2	64,3/33,2	69,5/40,0	74,7/47,8	79,8/56,5	85,0/66,1	90,2/76,8	95,4/88,6
(absolut)																
Nr. und Hex-Code	00,F	01,E	02,D	03,C	04,B	05,A	06,9	07,8	08,7	09,6	10,5	11,4	12,3	13,2	14,1	15,0
$I^*_{CIELAB, r}$ (relativ)	0,000	0,067	0,133	0,200	0,267	0,333	0,400	0,467	0,533	0,600	0,667	0,733	0,800	0,867	0,933	1,000

Benutzung des PS-Operators *nmn0** *setmykcolor*

$L^* / Y+Yr$	18,0/ 2,5	23,1/ 3,8	28,2/ 5,5	33,3/ 7,7	38,5/10,3	43,6/13,6	48,8/17,4	54,0/21,9	59,1/27,2	64,3/33,2	69,5/40,0	74,7/47,8	79,8/56,5	85,0/66,1	90,2/76,8	95,4/88,6
(absolut)																
Nr. und Hex-Code	00,F	01,E	02,D	03,C	04,B	05,A	06,9	07,8	08,7	09,6	10,5	11,4	12,3	13,2	14,1	15,0
$I^*_{CIELAB, r}$ (relativ)	0,000	0,067	0,133	0,200	0,267	0,333	0,400	0,467	0,533	0,600	0,667	0,733	0,800	0,867	0,933	1,000

Benutzung des PS-Operators *www** *setrgbcolor*

$L^* / Y+Yr$	18,0/ 2,5	23,1/ 3,8	28,2/ 5,5	33,3/ 7,7	38,5/10,3	43,6/13,6	48,8/17,4	54,0/21,9	59,1/27,2	64,3/33,2	69,5/40,0	74,7/47,8	79,8/56,5	85,0/66,1	90,2/76,8	95,4/88,6
(absolut)																
Nr. und Hex-Code	00,F	01,E	02,D	03,C	04,B	05,A	06,9	07,8	08,7	09,6	10,5	11,4	12,3	13,2	14,1	15,0
$I^*_{CIELAB, r}$ (relativ)	0,000	0,067	0,133	0,200	0,267	0,333	0,400	0,467	0,533	0,600	0,667	0,733	0,800	0,867	0,933	1,000

OG840-7N-134-0: Benutzung von vier verschiedenen Äquivalenten PS-Operatoren
 OG84: Prüfvorlage 1 nach DIN 33872-3; 1MR, DEH
 Gleichheit; Unterscheidbarkeit mit 4 Farbdefinitionen,
 Eingabe: *000n/w/cmy0/rgb(->rgb*d*
 Ausgabe 134-0: *g_p=0.7; g_N=1.0*

TUB-Registrierung: 20110801-OG84/OG84L0NA.TXT /.PS TUB-Material: Code=thata
 Anwendung für Ausgabe von Displays: Monitor- oder Datenprojektor-System

94hnliche ISO-Prüfvorlagen: <http://www.ps.bam.de/24705T>, <http://www.ps.bam.de/9241>
 Technische Information: <http://www.ps.bam.de/33872> Version 2.1, io=1,1, CIELAB

Benutzung des PS-Operators *000n** setmykcolor

$L^* / Y+Yr$	18,0/ 2,5	23,1/ 3,8	28,2/ 5,5	33,3/ 7,7	38,5/10,3	43,6/13,6	48,8/17,4	54,0/21,9	59,1/27,2	64,3/33,2	69,5/40,0	74,7/47,8	79,8/56,5	85,0/66,1	90,2/76,8	95,4/88,6
(absolut)																
Nr. und Hex-Code	00,F	01,E	02,D	03,C	04,B	05,A	06,9	07,8	08,7	09,6	10,5	11,4	12,3	13,2	14,1	15,0
$I^*_{CIELAB, r}$ (relativ)	0,000	0,067	0,133	0,200	0,267	0,333	0,400	0,467	0,533	0,600	0,667	0,733	0,800	0,867	0,933	1,000

Benutzung des PS-Operators *w** setgray

$L^* / Y+Yr$	18,0/ 2,5	23,1/ 3,8	28,2/ 5,5	33,3/ 7,7	38,5/10,3	43,6/13,6	48,8/17,4	54,0/21,9	59,1/27,2	64,3/33,2	69,5/40,0	74,7/47,8	79,8/56,5	85,0/66,1	90,2/76,8	95,4/88,6
(absolut)																
Nr. und Hex-Code	00,F	01,E	02,D	03,C	04,B	05,A	06,9	07,8	08,7	09,6	10,5	11,4	12,3	13,2	14,1	15,0
$I^*_{CIELAB, r}$ (relativ)	0,000	0,067	0,133	0,200	0,267	0,333	0,400	0,467	0,533	0,600	0,667	0,733	0,800	0,867	0,933	1,000

Benutzung des PS-Operators *nmn0** setmykcolor

$L^* / Y+Yr$	18,0/ 2,5	23,1/ 3,8	28,2/ 5,5	33,3/ 7,7	38,5/10,3	43,6/13,6	48,8/17,4	54,0/21,9	59,1/27,2	64,3/33,2	69,5/40,0	74,7/47,8	79,8/56,5	85,0/66,1	90,2/76,8	95,4/88,6
(absolut)																
Nr. und Hex-Code	00,F	01,E	02,D	03,C	04,B	05,A	06,9	07,8	08,7	09,6	10,5	11,4	12,3	13,2	14,1	15,0
$I^*_{CIELAB, r}$ (relativ)	0,000	0,067	0,133	0,200	0,267	0,333	0,400	0,467	0,533	0,600	0,667	0,733	0,800	0,867	0,933	1,000

Benutzung des PS-Operators *www** setrgbcolor

$L^* / Y+Yr$	18,0/ 2,5	23,1/ 3,8	28,2/ 5,5	33,3/ 7,7	38,5/10,3	43,6/13,6	48,8/17,4	54,0/21,9	59,1/27,2	64,3/33,2	69,5/40,0	74,7/47,8	79,8/56,5	85,0/66,1	90,2/76,8	95,4/88,6
(absolut)																
Nr. und Hex-Code	00,F	01,E	02,D	03,C	04,B	05,A	06,9	07,8	08,7	09,6	10,5	11,4	12,3	13,2	14,1	15,0
$I^*_{CIELAB, r}$ (relativ)	0,000	0,067	0,133	0,200	0,267	0,333	0,400	0,467	0,533	0,600	0,667	0,733	0,800	0,867	0,933	1,000

OG840-7N-135-0: Benutzung von vier verschiedenen Äquivalenten PS-Operatoren
 OG84: Prüfvorlage 1 nach DIN 33872-3; 1MR, DEH
 Gleichheit; Unterscheidbarkeit mit 4 Farbdefinitionen,
 Eingabe: *000n/w/cmy0/rgb(->rgb*d*
 Ausgabe 135-0: $g_p=0.62; g_N=1.0$

TUB-Registrierung: 20110801-OG84/OG84L0NA.TXT /.PS TUB-Material: Code=thata
 Anwendung für Ausgabe von Displays: Monitor- oder Datenprojektor-System

94hnliche ISO-Prüfvorlagen: <http://www.ps.bam.de/24705T>, <http://www.ps.bam.de/9241>
 Technische Information: <http://www.ps.bam.de/33872> Version 2.1, io=1,1, CIELAB

Benutzung des PS-Operators *000n** setmykcolor

<i>L*</i> / <i>Y+Yr</i>	18,0/ 2,5	23,1/ 3,8	28,2/ 5,5	33,3/ 7,7	38,5/10,3	43,6/13,6	48,8/17,4	54,0/21,9	59,1/27,2	64,3/33,2	69,5/40,0	74,7/47,8	79,8/56,5	85,0/66,1	90,2/76,8	95,4/88,6
(absolut)																
Nr. und Hex-Code	00,F	01,E	02,D	03,C	04,B	05,A	06,9	07,8	08,7	09,6	10,5	11,4	12,3	13,2	14,1	15,0
<i>I*</i> _{CIELAB, r} (relativ)	0,000	0,067	0,133	0,200	0,267	0,333	0,400	0,467	0,533	0,600	0,667	0,733	0,800	0,867	0,933	1,000

Benutzung des PS-Operators *w** setgray

<i>L*</i> / <i>Y+Yr</i>	18,0/ 2,5	23,1/ 3,8	28,2/ 5,5	33,3/ 7,7	38,5/10,3	43,6/13,6	48,8/17,4	54,0/21,9	59,1/27,2	64,3/33,2	69,5/40,0	74,7/47,8	79,8/56,5	85,0/66,1	90,2/76,8	95,4/88,6
(absolut)																
Nr. und Hex-Code	00,F	01,E	02,D	03,C	04,B	05,A	06,9	07,8	08,7	09,6	10,5	11,4	12,3	13,2	14,1	15,0
<i>I*</i> _{CIELAB, r} (relativ)	0,000	0,067	0,133	0,200	0,267	0,333	0,400	0,467	0,533	0,600	0,667	0,733	0,800	0,867	0,933	1,000

Benutzung des PS-Operators *nmn0** setmykcolor

<i>L*</i> / <i>Y+Yr</i>	18,0/ 2,5	23,1/ 3,8	28,2/ 5,5	33,3/ 7,7	38,5/10,3	43,6/13,6	48,8/17,4	54,0/21,9	59,1/27,2	64,3/33,2	69,5/40,0	74,7/47,8	79,8/56,5	85,0/66,1	90,2/76,8	95,4/88,6
(absolut)																
Nr. und Hex-Code	00,F	01,E	02,D	03,C	04,B	05,A	06,9	07,8	08,7	09,6	10,5	11,4	12,3	13,2	14,1	15,0
<i>I*</i> _{CIELAB, r} (relativ)	0,000	0,067	0,133	0,200	0,267	0,333	0,400	0,467	0,533	0,600	0,667	0,733	0,800	0,867	0,933	1,000

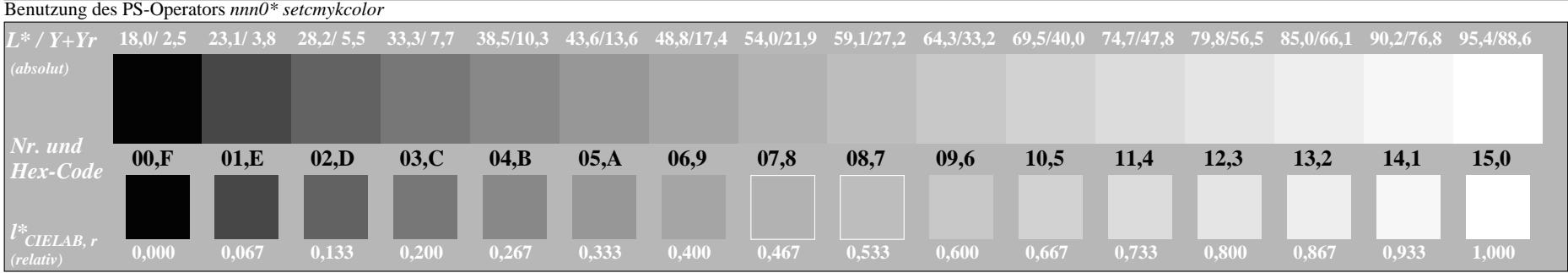
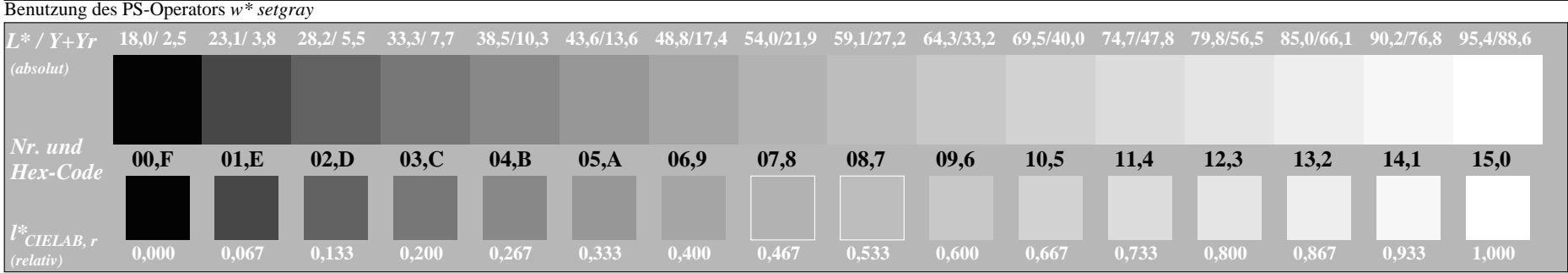
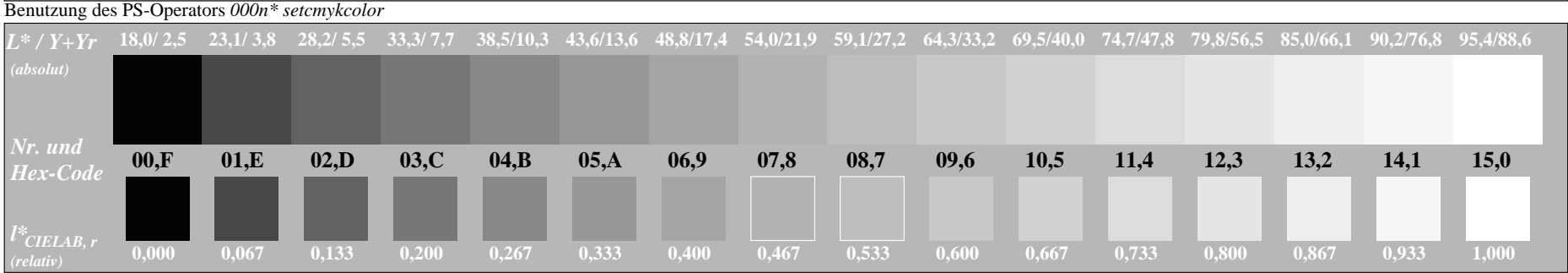
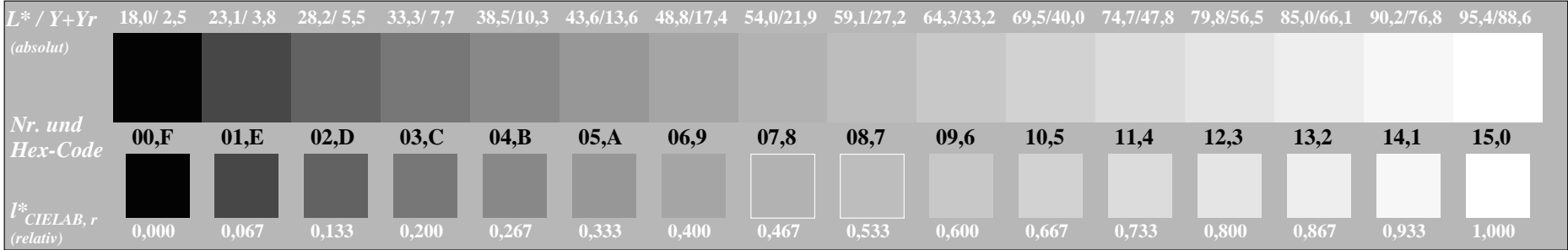
Benutzung des PS-Operators *www** setrgbcolor

<i>L*</i> / <i>Y+Yr</i>	18,0/ 2,5	23,1/ 3,8	28,2/ 5,5	33,3/ 7,7	38,5/10,3	43,6/13,6	48,8/17,4	54,0/21,9	59,1/27,2	64,3/33,2	69,5/40,0	74,7/47,8	79,8/56,5	85,0/66,1	90,2/76,8	95,4/88,6
(absolut)																
Nr. und Hex-Code	00,F	01,E	02,D	03,C	04,B	05,A	06,9	07,8	08,7	09,6	10,5	11,4	12,3	13,2	14,1	15,0
<i>I*</i> _{CIELAB, r} (relativ)	0,000	0,067	0,133	0,200	0,267	0,333	0,400	0,467	0,533	0,600	0,667	0,733	0,800	0,867	0,933	1,000

OG840-7N-136-0: Benutzung von vier verschiedenen Äquivalenten PS-Operatoren
 OG84: Prüfvorlage 1 nach DIN 33872-3; 1MR, DEH
 Gleichheit; Unterscheidbarkeit mit 4 Farbdefinitionen,
 Eingabe: *000n/w/cmy0/rgb(->rgb*d*
 Ausgabe 136-0: *g_p=0.55; g_N=1.0*

TUB-Registrierung: 20110801-OG84/OG84L0NA.TXT /.PS TUB-Material: Code=thata
 Anwendung für Ausgabe von Displays: Monitor- oder Datenprojektor-System

Technische Information: <http://www.ps.bam.de/24705T>, <http://www.ps.bam.de/9241>
<http://www.ps.bam.de/33872> Version 2.1, io=1,1, CIELAB



OG840-7N-137-0: Benutzung von vier verschiedenen Äquivalenten PS-Operatoren
 OG84: Prüfvorlage 1 nach DIN 33872-3; 1MR, DEH
 Gleichheit; Unterscheidbarkeit mit 4 Farbdefinitionen,
 Eingabe: *000n/w/cmy0/rgb(->rgb*d*
 Ausgabe 137-0: $g_p=0.47$; $g_N=1.0$

TUB-Registrierung: 20110801-OG84/OG84L0NA.TXT /.PS TUB-Material: Code=thata
 Anwendung für Ausgabe von Displays: Monitor- oder Datenprojektor-System