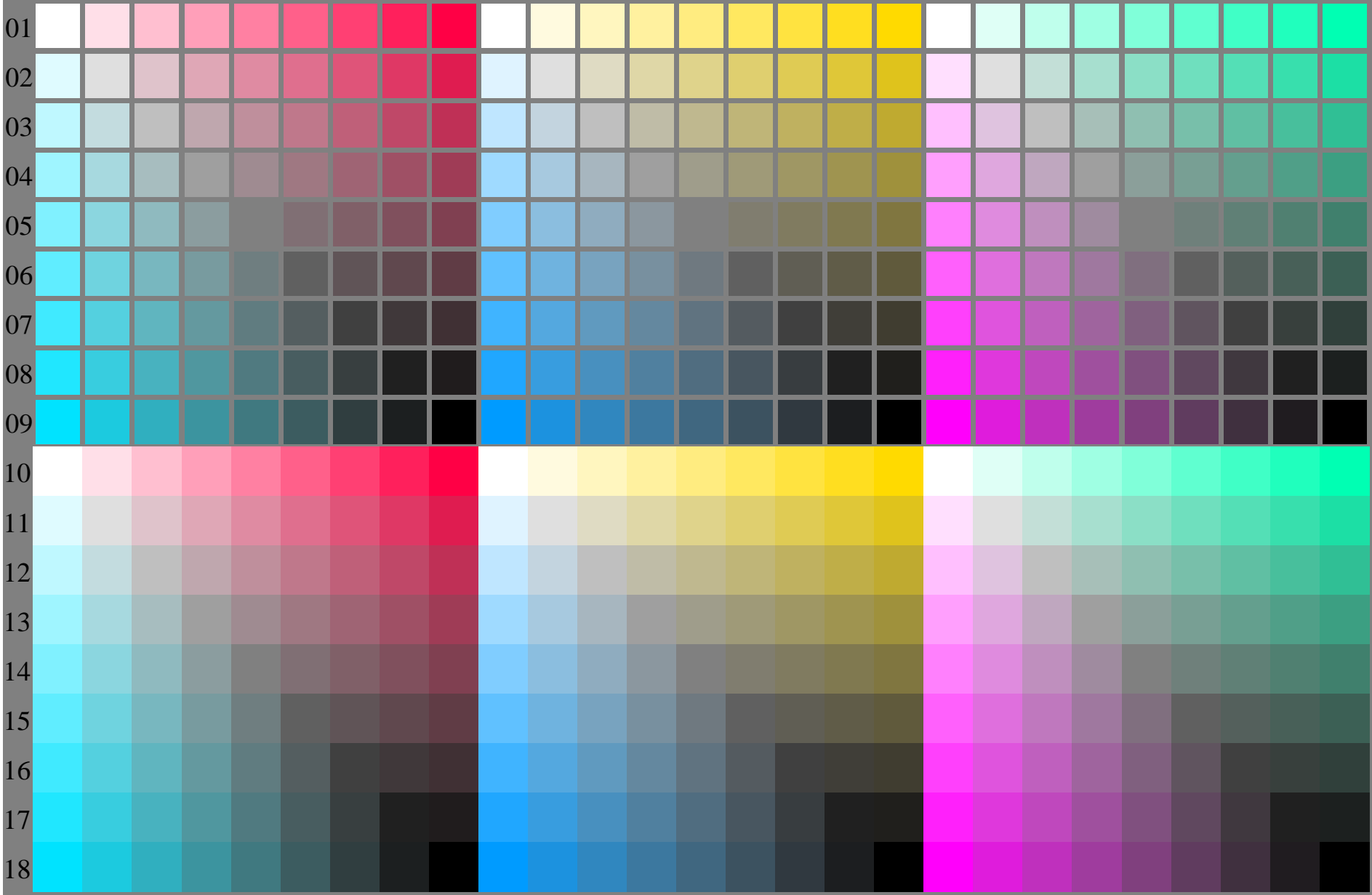
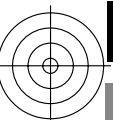


A B C D E F G H I J K L M N O P Q R S T U V W X Y Z a



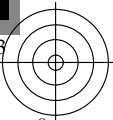
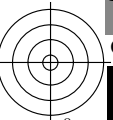
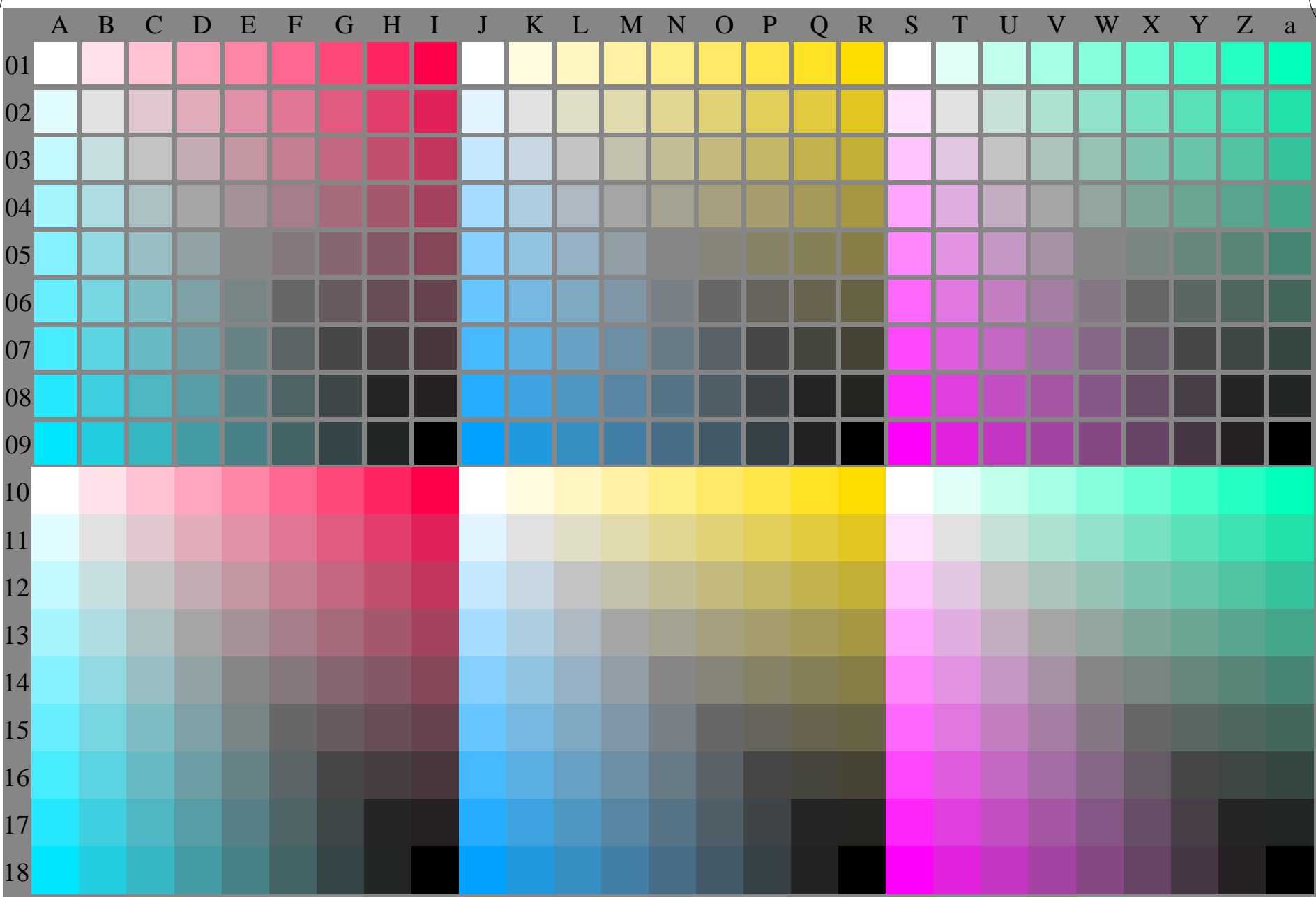
94hnliche ISO-Prüfvorlagen: <http://www.ps.bam.de/24705T>, <http://www.ps.bam.de/9241>
Technische Information: <http://www.ps.bam.de/33872> Version 2.1, io=1,1, CIHLAB

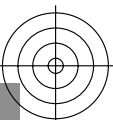
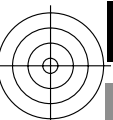
TUB-Registrierung: 20110801-OG89/OG89L0NA.TXT /.PS TUB-Material: Code=thata
Anwendung für Ausgabe von Displays: Monitor- oder Datenprojektor-System



94hnliche ISO-Prüfvorlagen: <http://www.ps.bam.de/24705T>, <http://www.ps.bam.de/9241>
Technische Information: <http://www.ps.bam.de/33872> Version 2.1, io=1,1, CIILAB

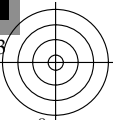
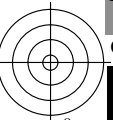
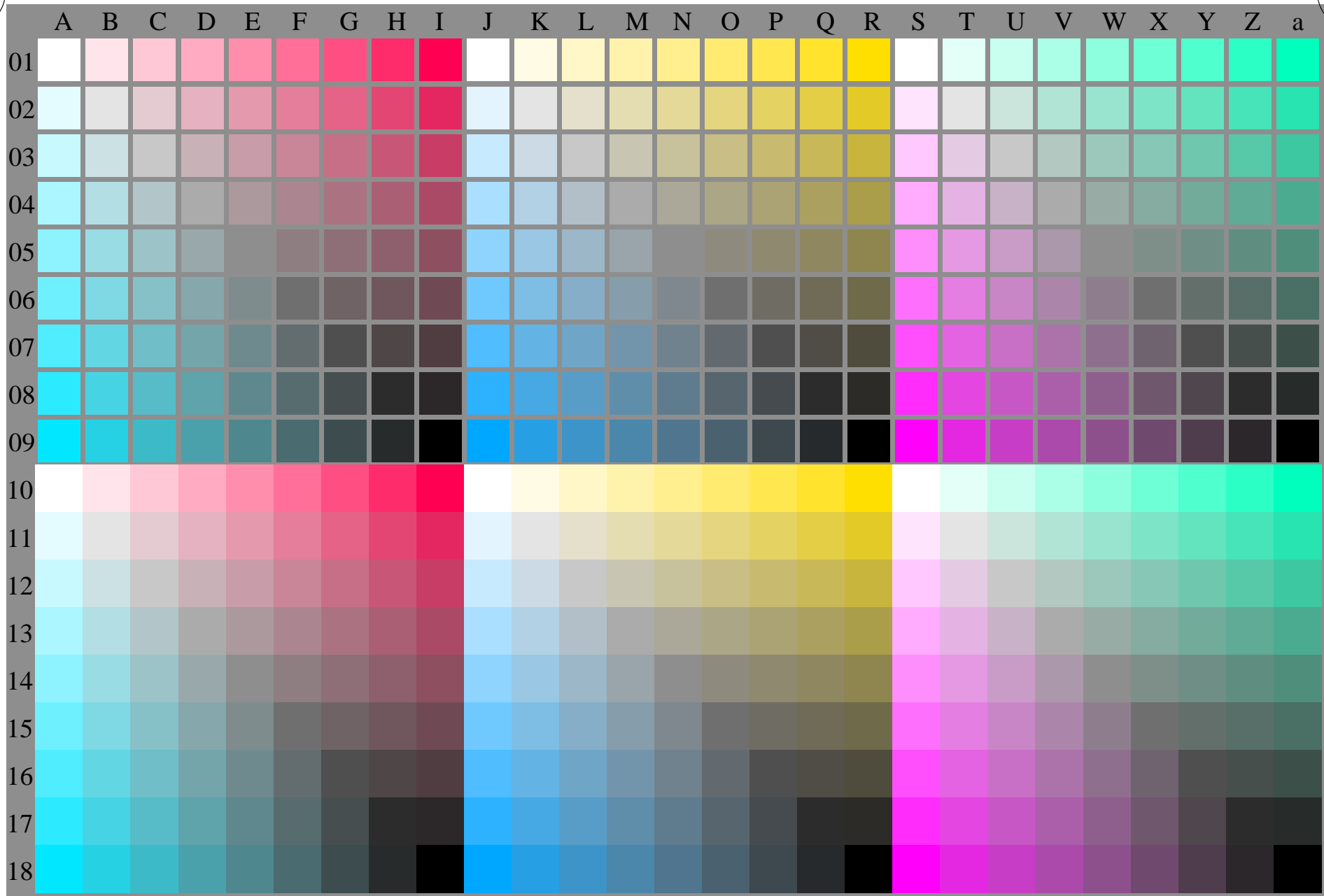
TUB-Registrierung: 20110801-OG89/OG89L0NA.TXT /.PS TUB-Material: Code=thata
Anwendung für Ausgabe von Displays: Monitor- oder Datenprojektor-System





94hnliche ISO-Prüfvorlagen: <http://www.ps.bam.de/24705T>, <http://www.ps.bam.de/9241>
Technische Information: <http://www.ps.bam.de/33872> Version 2.1, io=1,1, CIILAB

TUB-Registrierung: 20110801-OG89/OG89L0NA.TXT /.PS TUB-Material: Code=th4ta
Anwendung für Ausgabe von Displays: Monitor- oder Datenprojektor-System



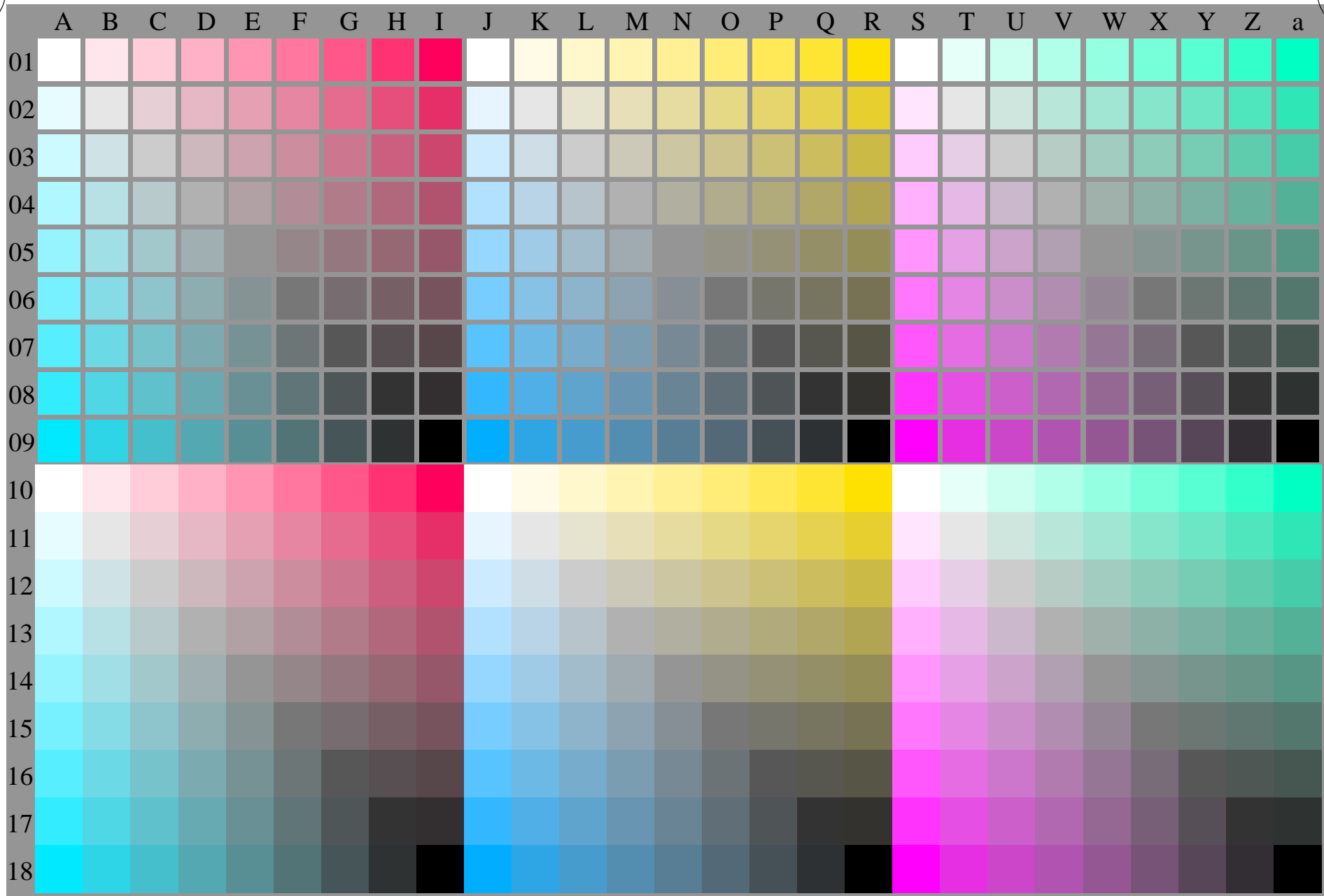
OG890-7N-132-0: Prüfvorlage mit 27x18=486 separaten und aneinandergrenzenden Farben; 9-stufige Reihen; vergleiche ISO/IEC 15775:1999; cmyk-Farbdaten, Mustergrößen: 8mm x 8mm und 9mm x 9mm, Seite 1/3



OG89: Prüfvorlage 2 nach DIN 33872-6; 1MR, DEH
Äquivalente und reguläre Farbstufung von O-C, Y-V, L-M

Eingabe: *cmy0* (->*cmy0*_{de}*) *setcmyk*
Ausgabe 132-0: *g_p*=0.85; *g_N*=1.0

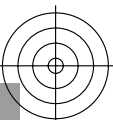
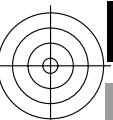
94hnliche ISO-Prüfvorlagen: <http://www.ps.bam.de/24705T>, <http://www.ps.bam.de/9241>
Technische Information: <http://www.ps.bam.de/33872> Version 2.1, io=1,1, CIILAB



OG890-7N-133-0: Prüfvorlage mit 27x18=486 separaten und aneinandergrenzenden Farben; 9-stufige Reihen; vergleiche ISO/IEC 15775:1999; cmyk-Farbdaten, Mustergrößen: 8mm x 8mm und 9mm x 9mm, Seite 1/3

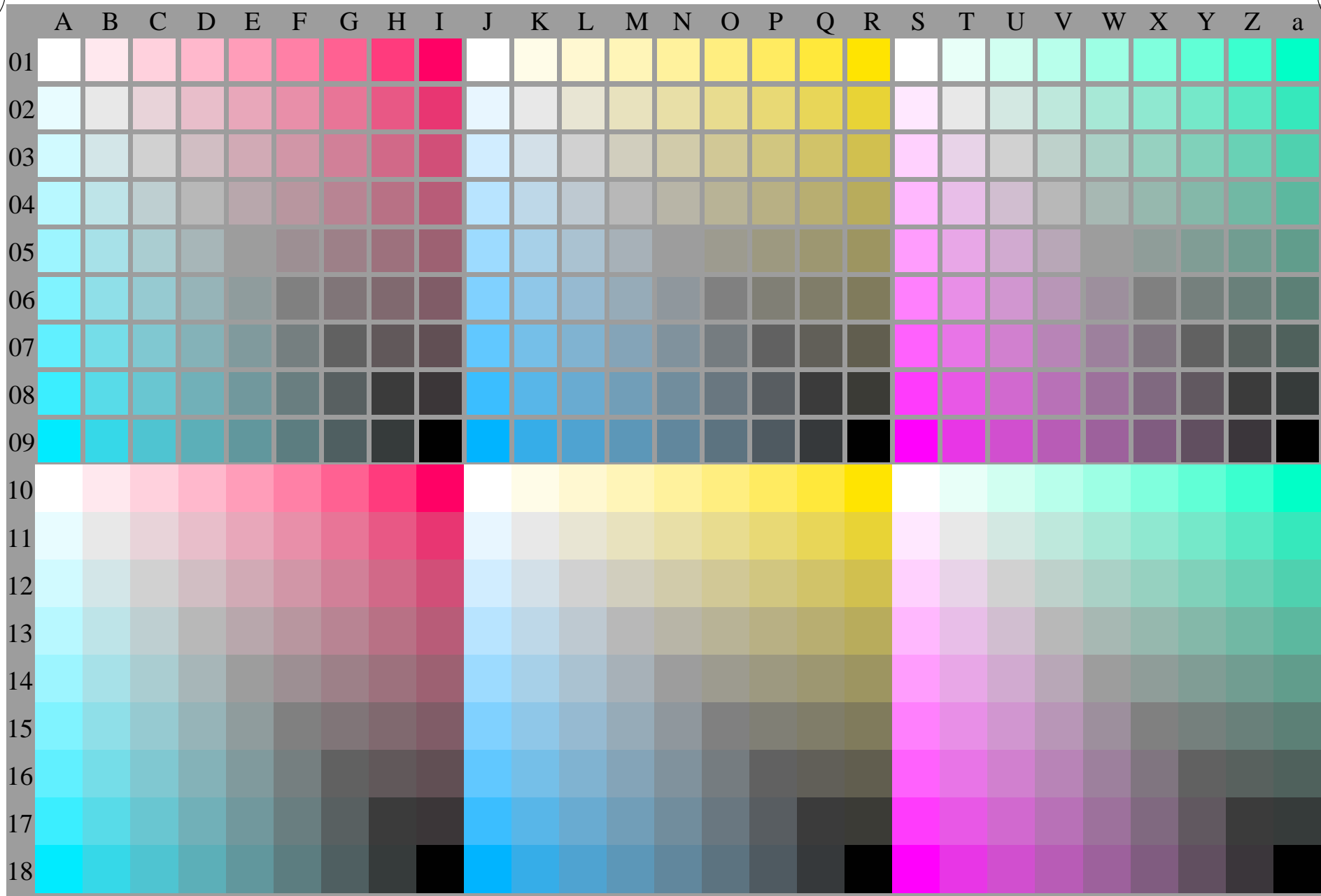
OG89: Prüfvorlage 2 nach DIN 33872-6; 1MR, DEH
Äquivalente und reguläre Farbstufung von O-C, Y-V, L-M

Eingabe: *cmy0* (->*cmy0*_{de}*) *setcmyk*
Ausgabe 133-0: *g_p*=0.77; *g_N*=1.0

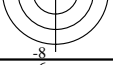


94hnliche ISO-Prüfvorlagen: <http://www.ps.bam.de/24705T>, <http://www.ps.bam.de/9241>
Technische Information: <http://www.ps.bam.de/33872> Version 2.1, io=1,1, CIILAB

TUB-Registrierung: 20110801-OG89/OG89L0NA.TXT /.PS TUB-Material: Code=thata
Anwendung für Ausgabe von Displays: Monitor- oder Datenprojektor-System



OG890-7N-134-0: Prüfvorlage mit 27x18=486 separaten und aneinandergrenzenden Farben; 9-stufige Reihen; vergleiche ISO/IEC 15775:1999; cmyk-Farbdaten, Mustergrößen: 8mm x 8mm und 9mm x 9mm, Seite 1/3

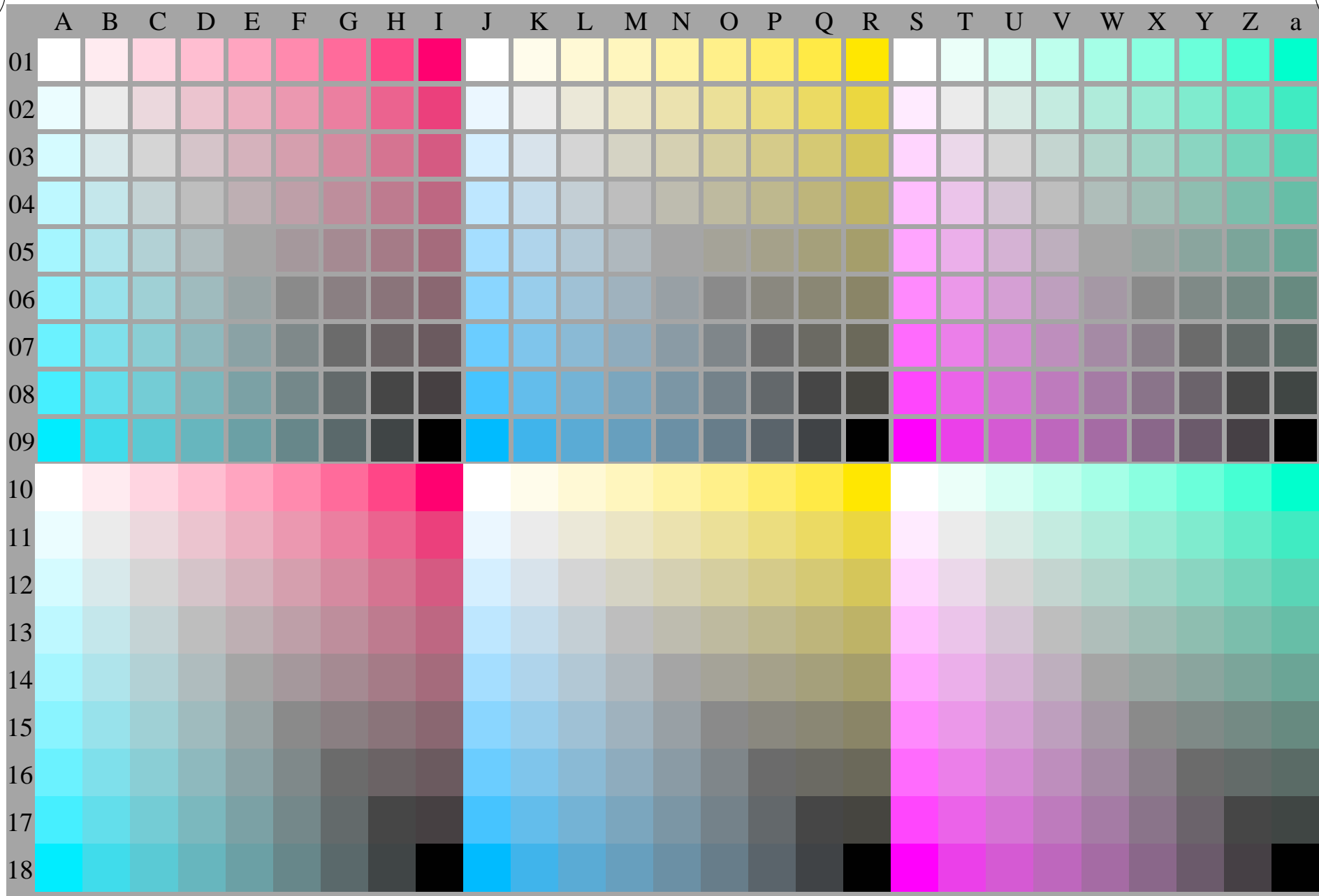


OG89: Prüfvorlage 2 nach DIN 33872-6; 1MR, DEH
Äquivalente und reguläre Farbstufung von O-C, Y-V, L-M

Eingabe: $cmy0$ (-> $cmy0^*_{de}$) $setcmyk$
Ausgabe 134-0: $g_p=0.7$; $g_N=1.0$

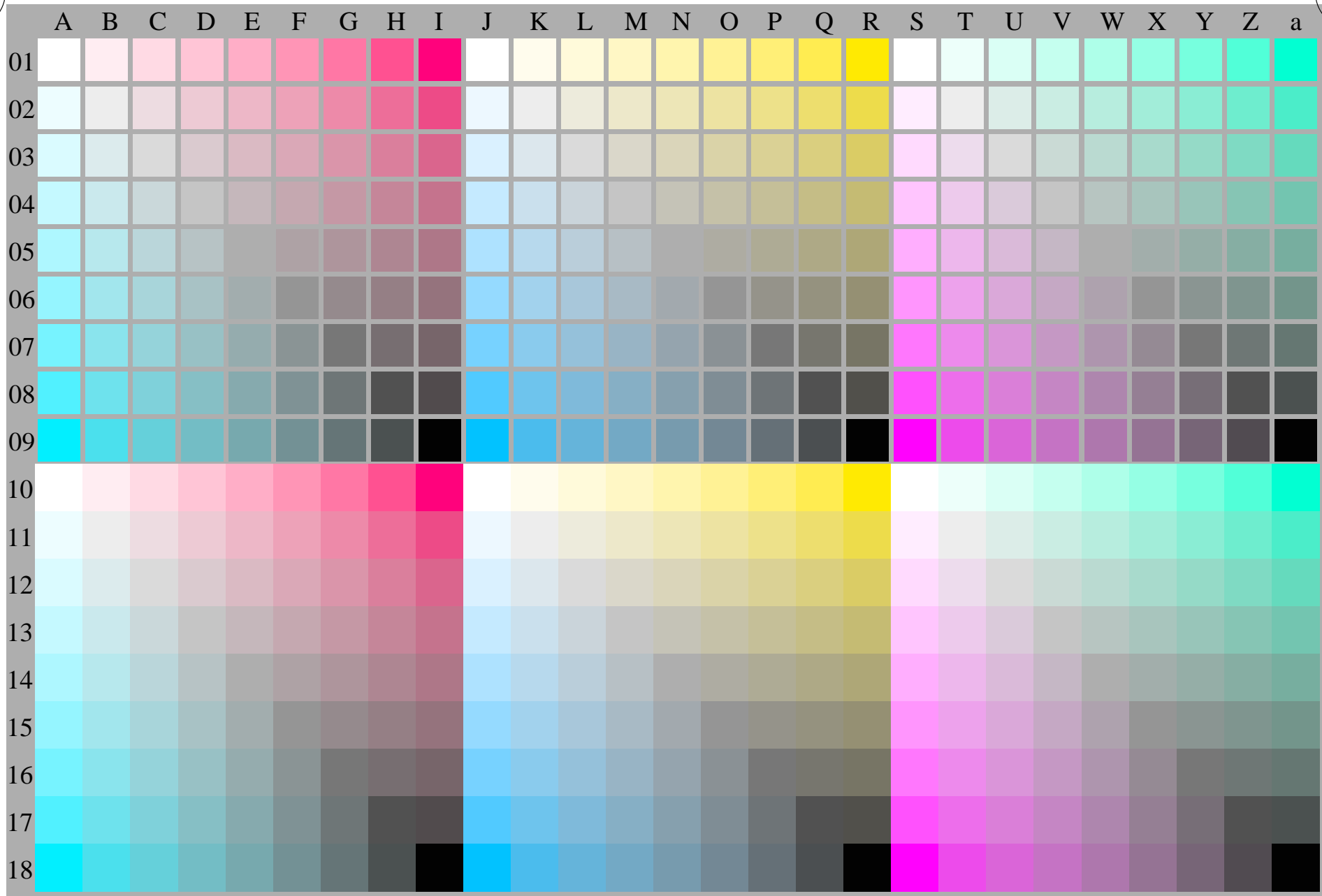


94hnliche ISO-Prüfvorlagen: <http://www.ps.bam.de/24705T>, <http://www.ps.bam.de/9241>
Technische Information: <http://www.ps.bam.de/33872> Version 2.1, io=1,1, CIILAB



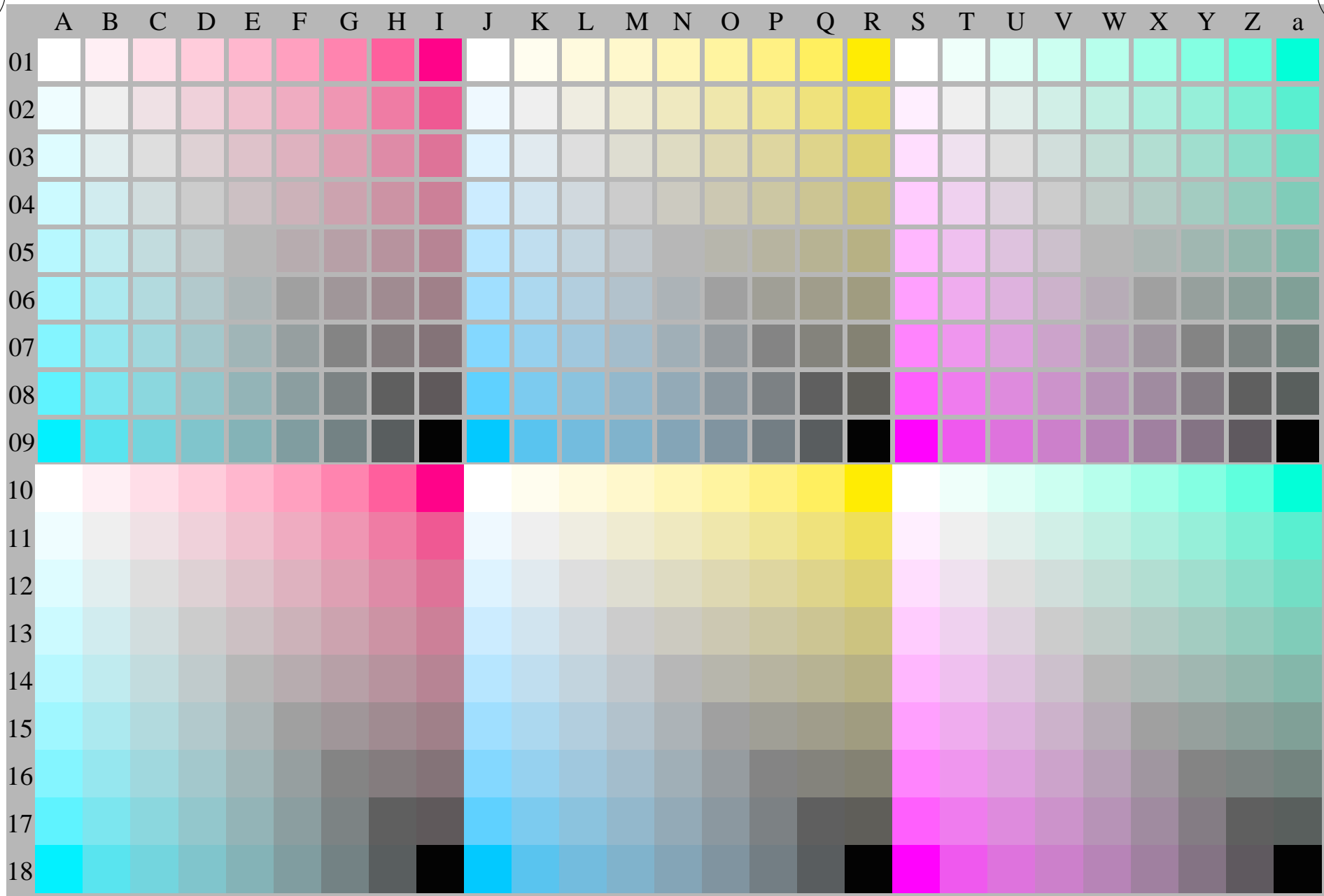
TUB-Registrierung: 20110801-OG89/OG89L0NA.TXT /.PS TUB-Material: Code=thata
Anwendung für Ausgabe von Displays: Monitor- oder Datenprojektor-System

94hnliche ISO-Prüfvorlagen: <http://www.ps.bam.de/24705T>, <http://www.ps.bam.de/9241>
Technische Information: <http://www.ps.bam.de/33872> Version 2.1, io=1,1, CIILAB



TUB-Registrierung: 20110801-OG89/OG89L0NA.TXT /.PS TUB-Material: Code=thata
Anwendung für Ausgabe von Displays: Monitor- oder Datenprojektor-System

94hnliche ISO-Prüfvorlagen: <http://www.ps.bam.de/24705T>, <http://www.ps.bam.de/9241>
Technische Information: <http://www.ps.bam.de/33872> Version 2.1, io=1,1, CIILAB



TUB-Registrierung: 20110801-OG89/OG89L0NA.TXT /.PS TUB-Material: Code=thata
Anwendung für Ausgabe von Displays: Monitor- oder Datenprojektor-System