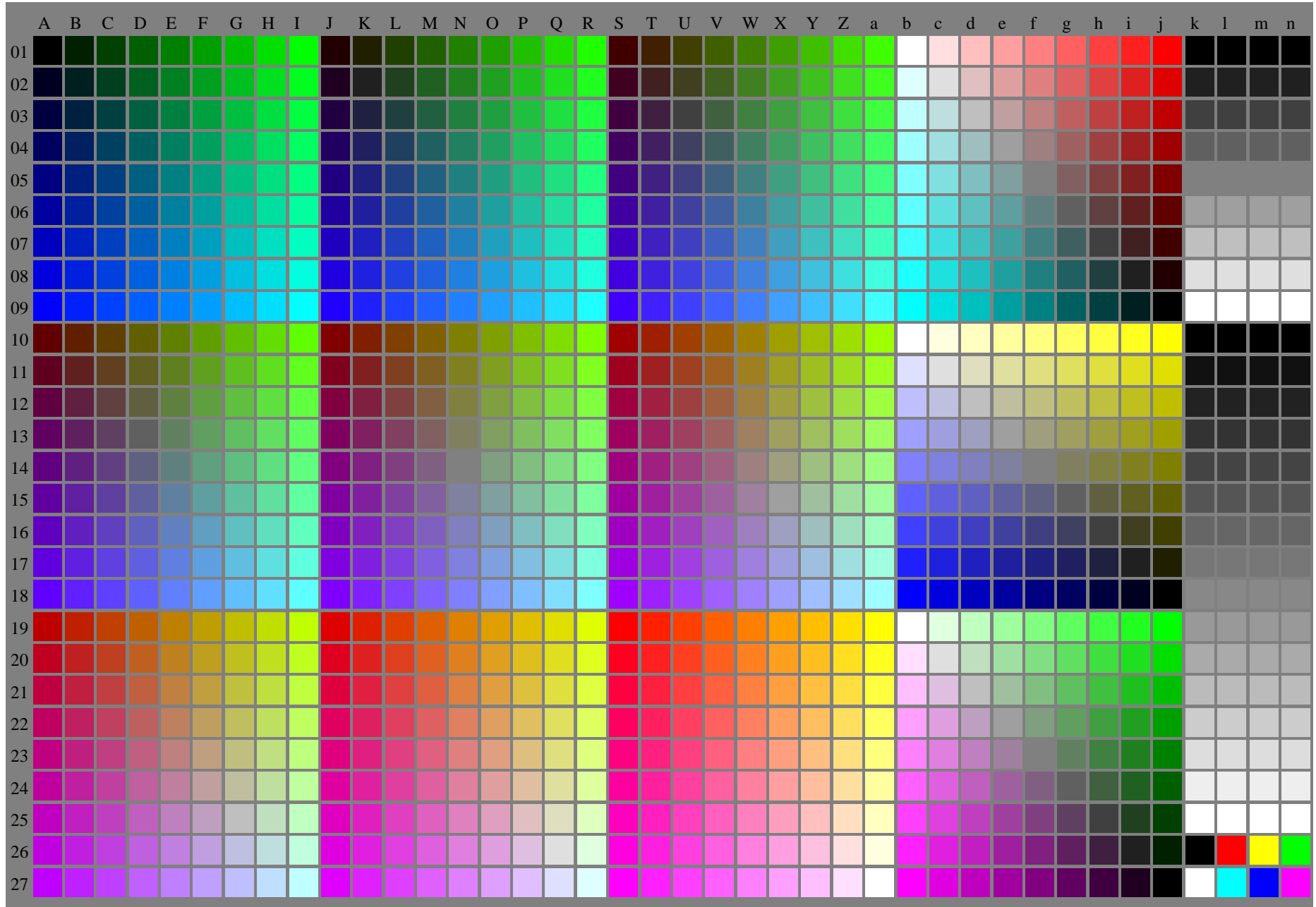
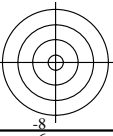
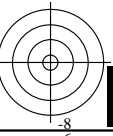


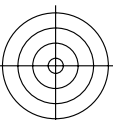
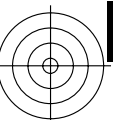
94hnliche ISO-Prüfvorlagen: <http://www.ps.bam.de/24705T>, <http://www.ps.bam.de/9241>
Technische Information: <http://www.ps.bam.de/33872> Version 2.1, io=1,1, CIILAB

TUB-Registrierung: 20110801-OG90/OG90L0NA.TXT /.PS TUB-Material: Code=th44ta
Anwendung für Ausgabe von Displays: Monitor- oder Datenprojektor-System



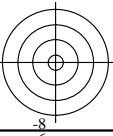
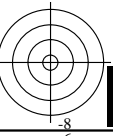
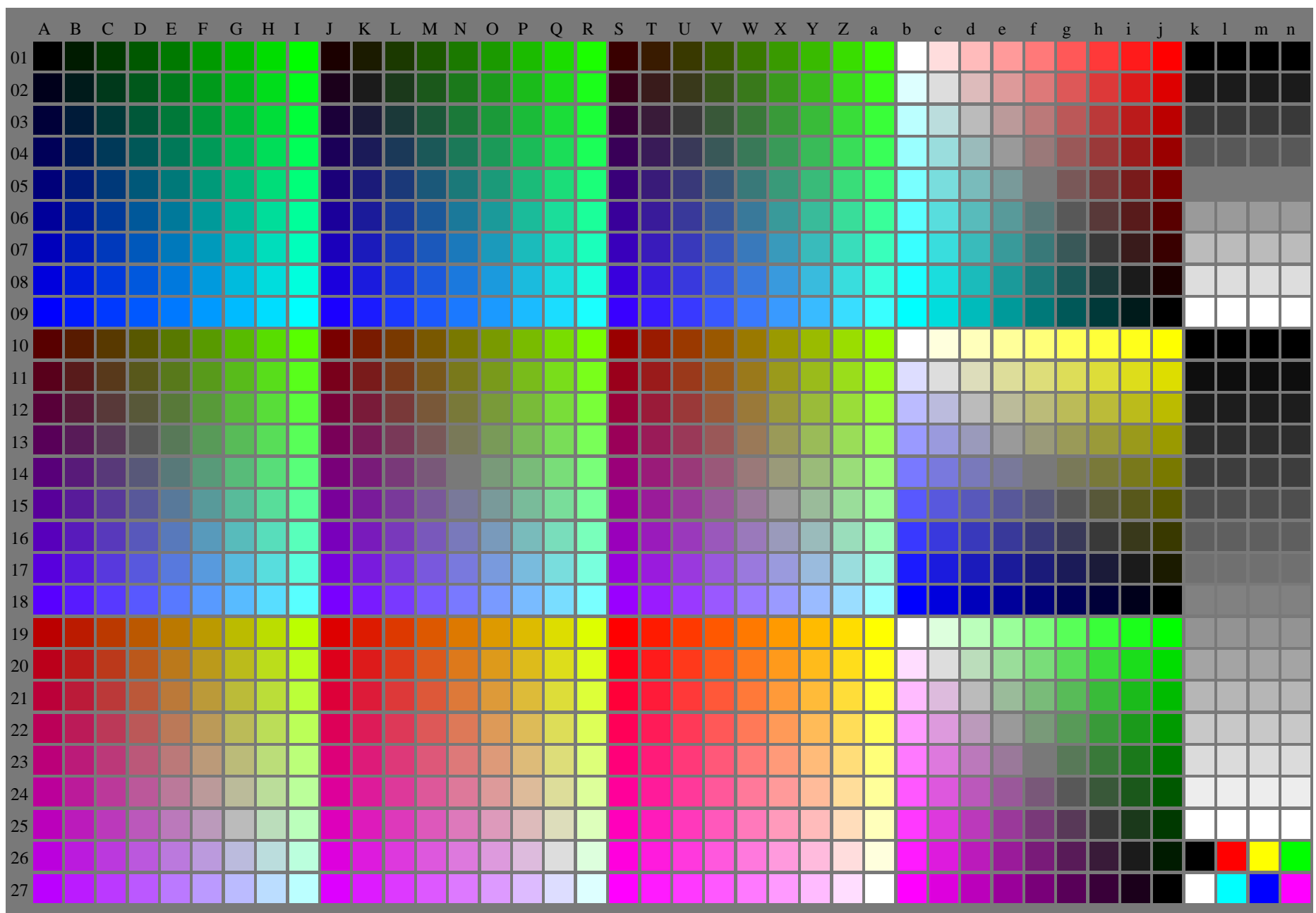
OG900-7N-130-0: Prüfvorlage 2g mit 40x27=1080 Farben; digital gleichabständige 9 oder 16stufige Farbreihen; Farbdaten in Spalte (A-n): $rgb^*(A_n, \text{colorml} = 1)$
OG90: Prüfvorlage 2g mit 40x27=1080 Farben; 1MR, DH Eingabe: $000n/w/cmy0/rgb (->rgb^*_d)$
Digital gleichabständige 9 oder 16stufige Farbreihen Ausgabe 130-0: $g_P=1.0; g_N=1.0$

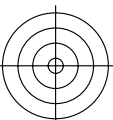
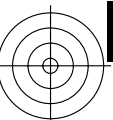




94hnliche ISO-Prüfvorlagen: <http://www.ps.bam.de/24705T>, <http://www.ps.bam.de/9241>
Technische Information: <http://www.ps.bam.de/33872> Version 2.1, io=1,1, CIILAB

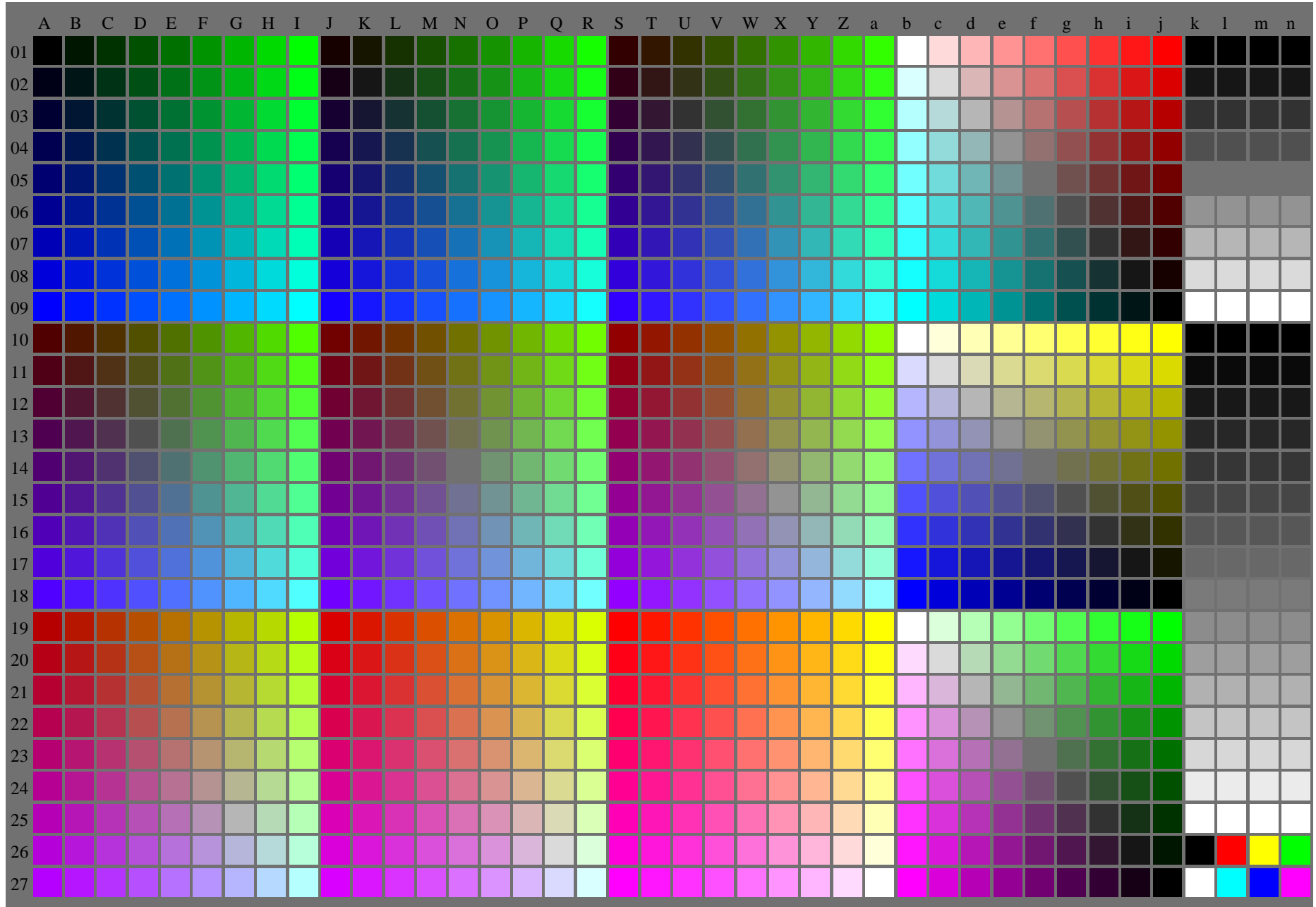
TUB-Registrierung: 20110801-OG90/OG90L0NA.TXT /.PS TUB-Material: Code=th4ta
Anwendung für Ausgabe von Displays: Monitor- oder Datenprojektor-System





94hnliche ISO-Prüfvorlagen: <http://www.ps.bam.de/24705T>, <http://www.ps.bam.de/9241>
Technische Information: <http://www.ps.bam.de/33872> Version 2.1, io=1,1, CIILAB

TUB-Registrierung: 20110801-OG90/OG90L0NA.TXT /.PS TUB-Material: Code=th4ta
Anwendung für Ausgabe von Displays: Monitor- oder Datenprojektor-System

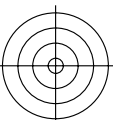
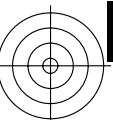


OG900-7N-132-0: Prüfvorlage 2g mit 40x27=1080 Farben; digital gleichabständige 9 oder 16stufige Farbreihen; Farbdaten in Spalte (A-n): $rgb^*(A_n, \text{colorml} = 1)$

OG90: Prüfvorlage 2g mit 40x27=1080 Farben; 1MR, DH
Digital gleichabständige 9 oder 16stufige Farbreihen

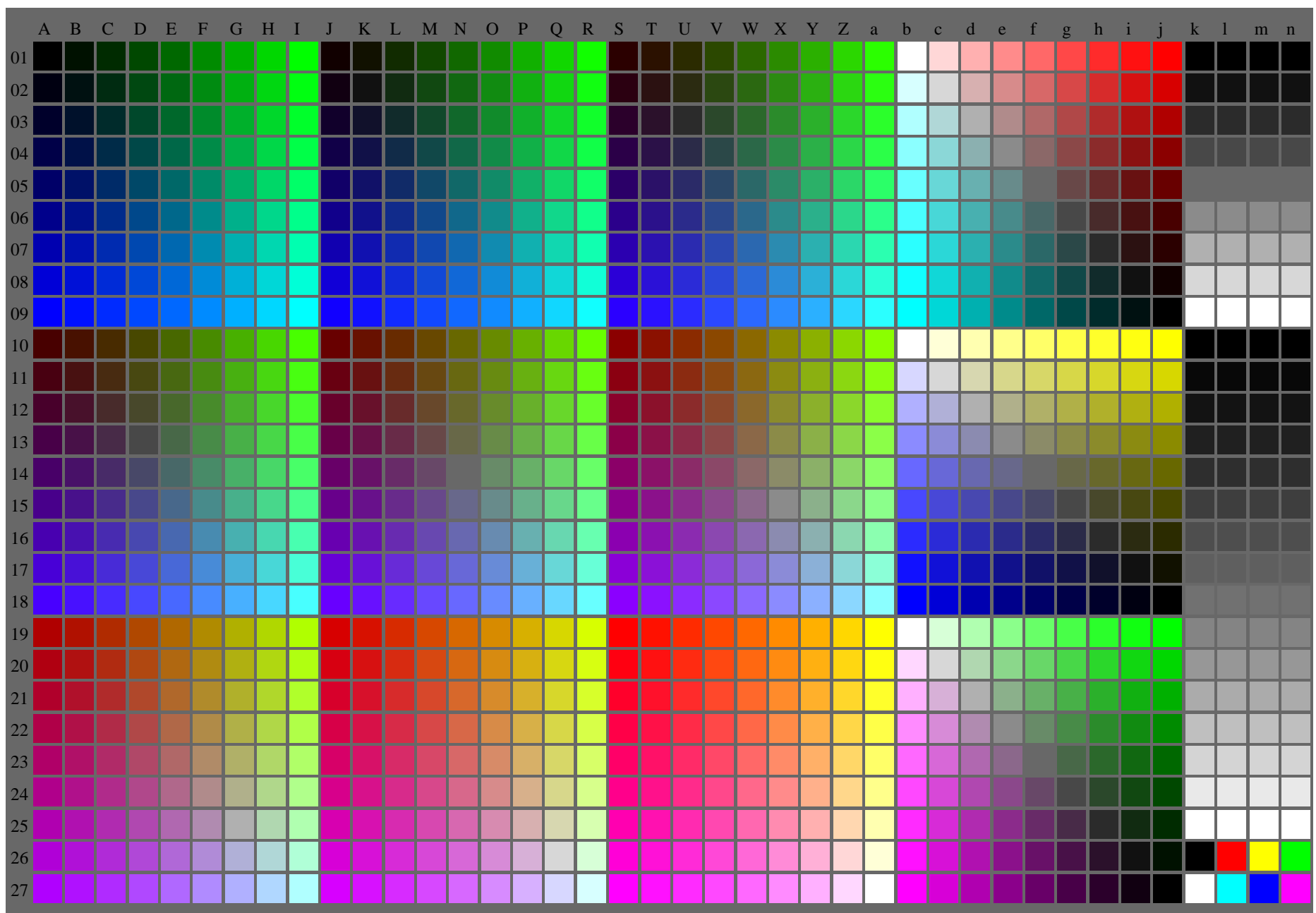
Eingabe: $000n/w/cmy0/rgb (->rgb^*_d)$
Ausgabe 130-0: $gp=1.0; g_N=1.17$



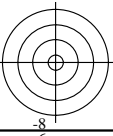
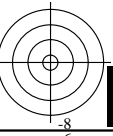


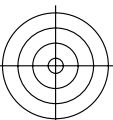
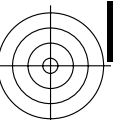
94hnliche ISO-Prüfvorlagen: <http://www.ps.bam.de/24705T>, <http://www.ps.bam.de/9241>
Technische Information: <http://www.ps.bam.de/33872> Version 2.1, io=1,1, CIILAB

TUB-Registrierung: 20110801-OG90/OG90L0NA.TXT /.PS TUB-Material: Code=thata
Anwendung für Ausgabe von Displays: Monitor- oder Datenprojektor-System



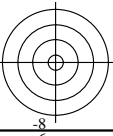
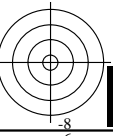
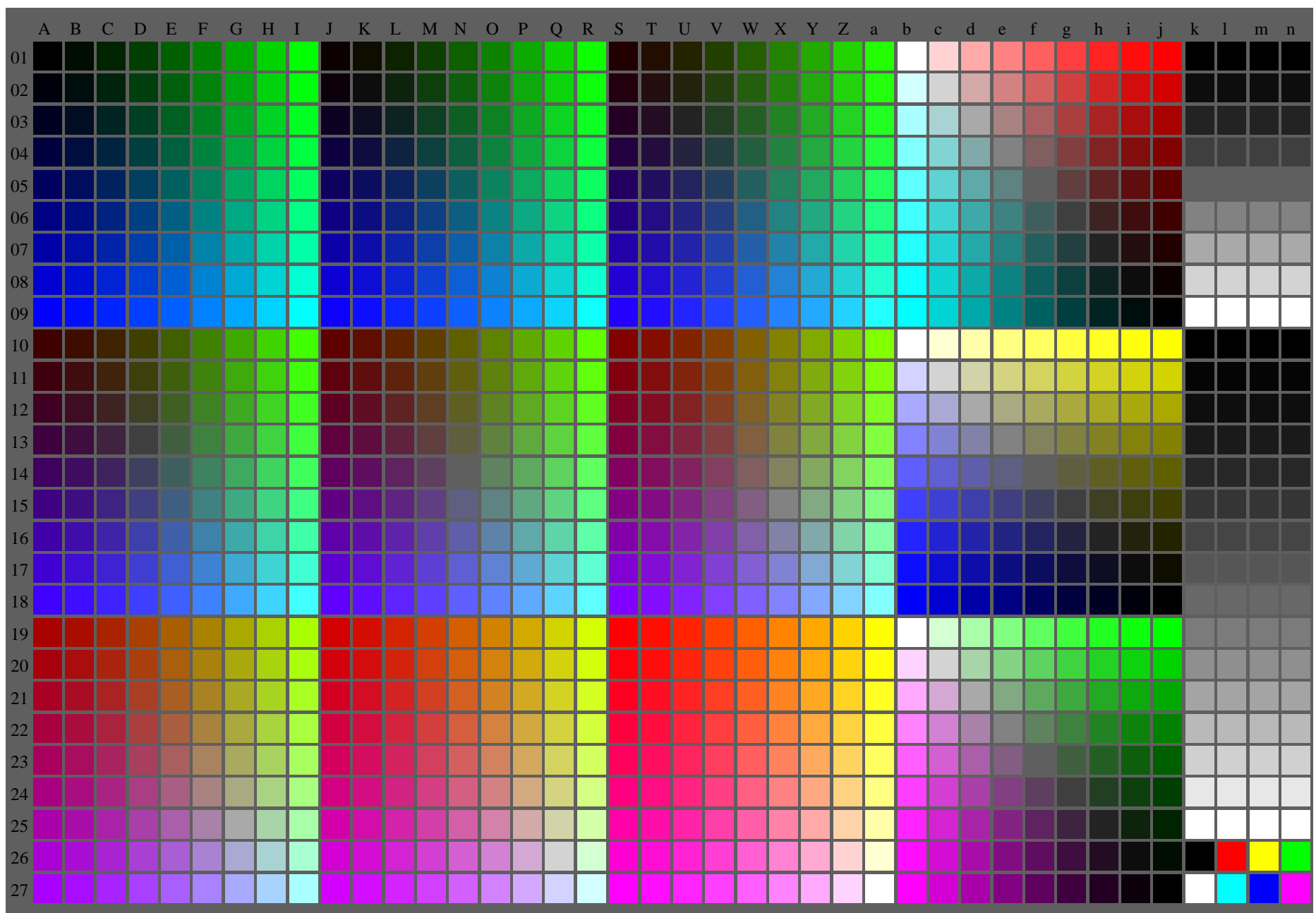
OG900-7N-133-0: Prüfvorlage 2g mit 40x27=1080 Farben; digital gleichabständige 9 oder 16stufige Farbreihen; Farbdaten in Spalte (A-n): $rgb^*(A_n, \text{colorml} = 1)$
OG90: Prüfvorlage 2g mit 40x27=1080 Farben; 1MR, DH Eingabe: $000n/w/cmy0/rgb (->rgb^*_d)$
Digital gleichabständige 9 oder 16stufige Farbreihen Ausgabe 130-0: $gp=1.0; g_N=1.29$

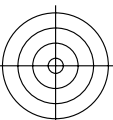
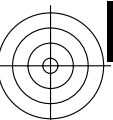




94nliche ISO-Prüfvorlagen: <http://www.ps.bam.de/24705T>, <http://www.ps.bam.de/9241>
Technische Information: <http://www.ps.bam.de/33872> Version 2.1, io=1,1, CIILAB

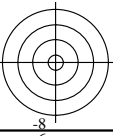
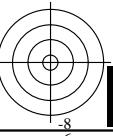
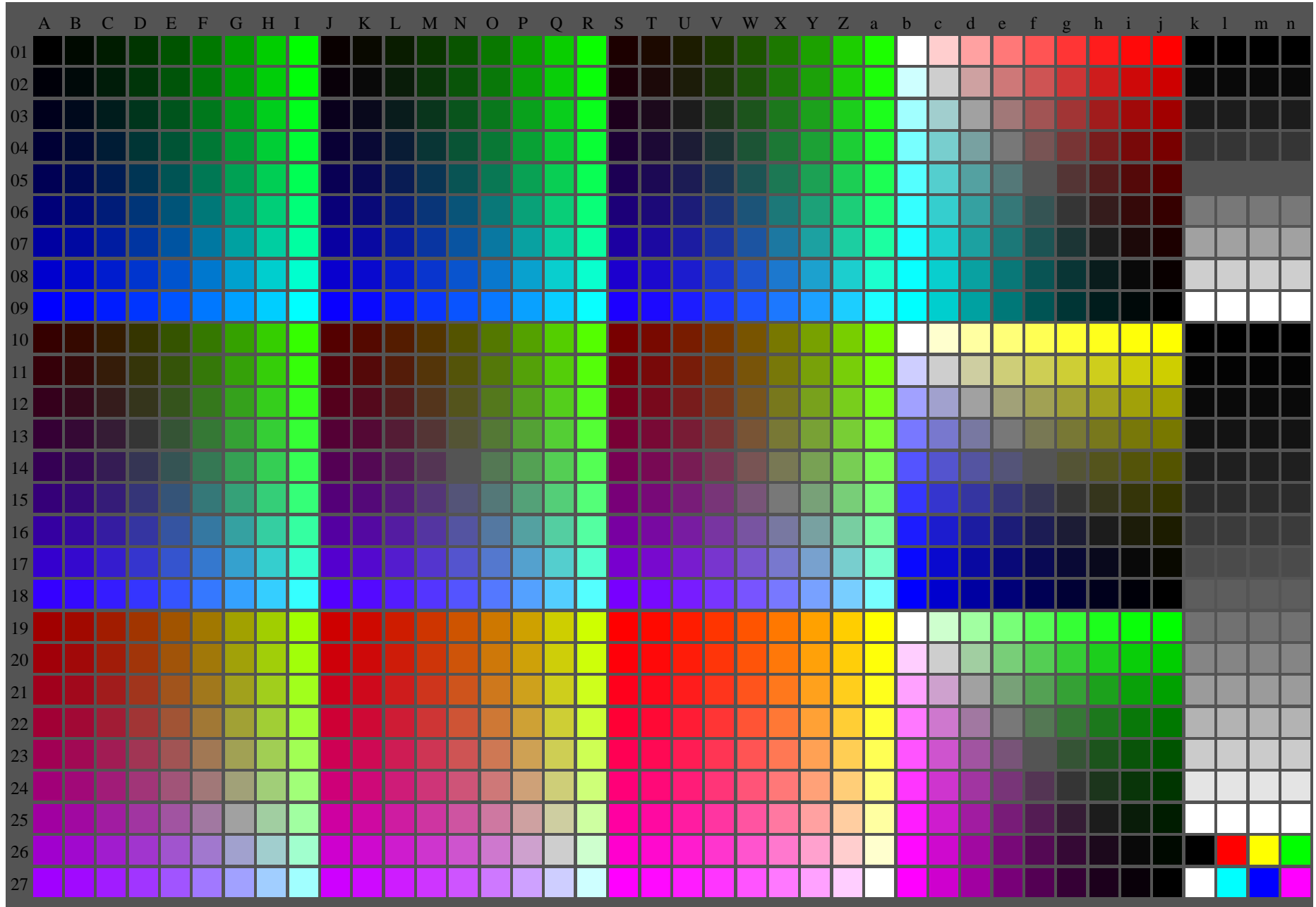
TUB-Registrierung: 20110801-OG90/OG90L0NA.TXT /.PS TUB-Material: Code=rh4ta
Anwendung für Ausgabe von Displays: Monitor- oder Datenprojektor-System

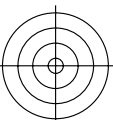
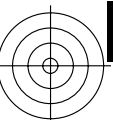




94hnliche ISO-Prüfvorlagen: <http://www.ps.bam.de/24705T>, <http://www.ps.bam.de/9241>
Technische Information: <http://www.ps.bam.de/33872> Version 2.1, io=1,1, CIILAB

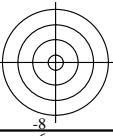
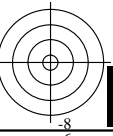
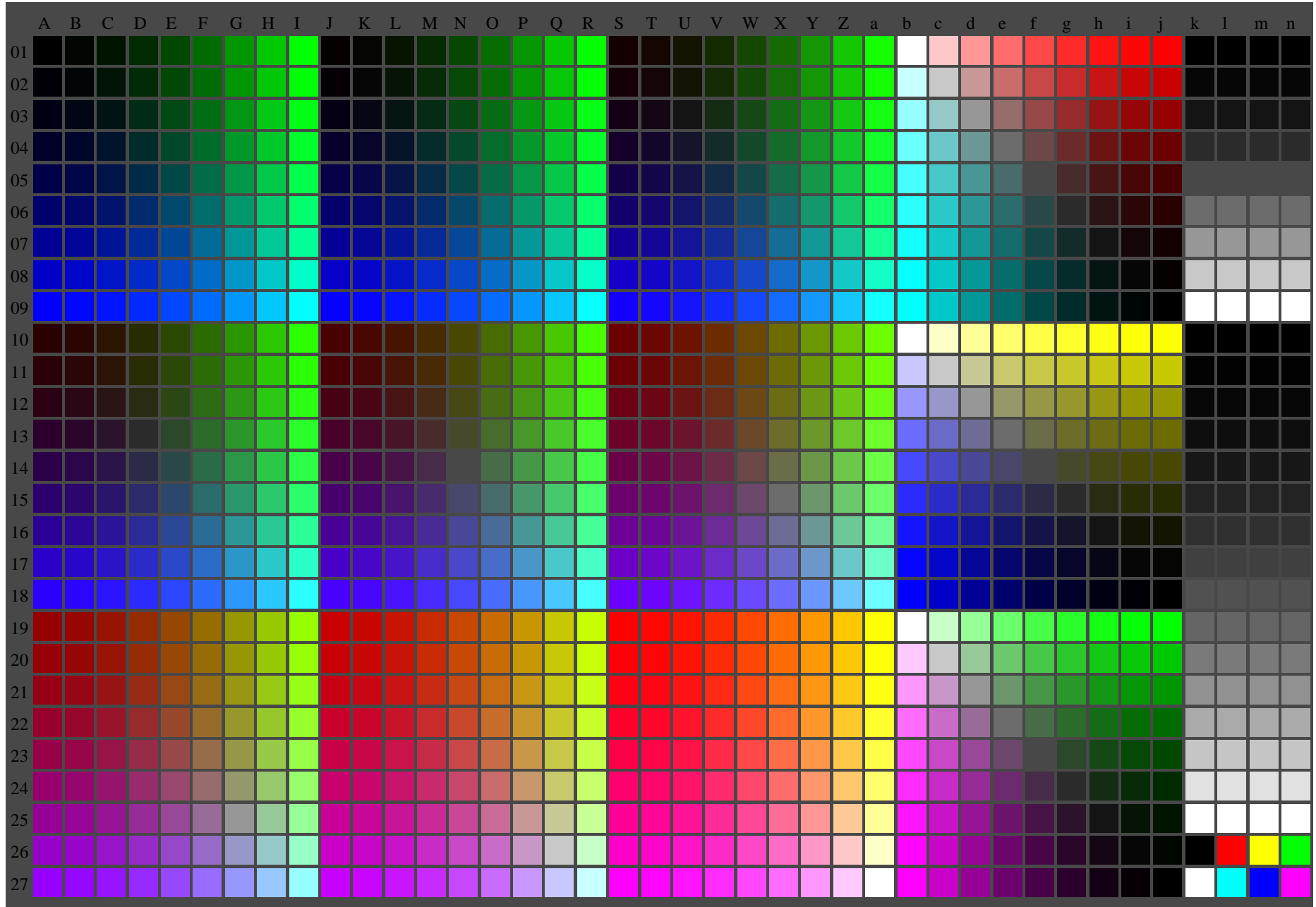
TUB-Registrierung: 20110801-OG90/OG90L0NA.TXT /.PS TUB-Material: Code=rh4ta
Anwendung für Ausgabe von Displays: Monitor- oder Datenprojektor-System

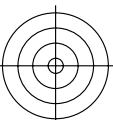
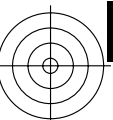




94hnliche ISO-Prüfvorlagen: <http://www.ps.bam.de/24705T>, <http://www.ps.bam.de/9241>
Technische Information: <http://www.ps.bam.de/33872> Version 2.1, io=1,1, CIILAB

TUB-Registrierung: 20110801-OG90/OG90L0NA.TXT /.PS TUB-Material: Code=rh4ta
Anwendung für Ausgabe von Displays: Monitor- oder Datenprojektor-System





94nliche ISO-Prüfvorlagen: <http://www.ps.bam.de/24705T>, <http://www.ps.bam.de/9241>
Technische Information: <http://www.ps.bam.de/33872> Version 2.1, io=1,1, CIILAB

TUB-Registrierung: 20110801-OG90/OG90L0NA.TXT /.PS TUB-Material: Code=rh4ta
Anwendung für Ausgabe von Displays: Monitor- oder Datenprojektor-System

