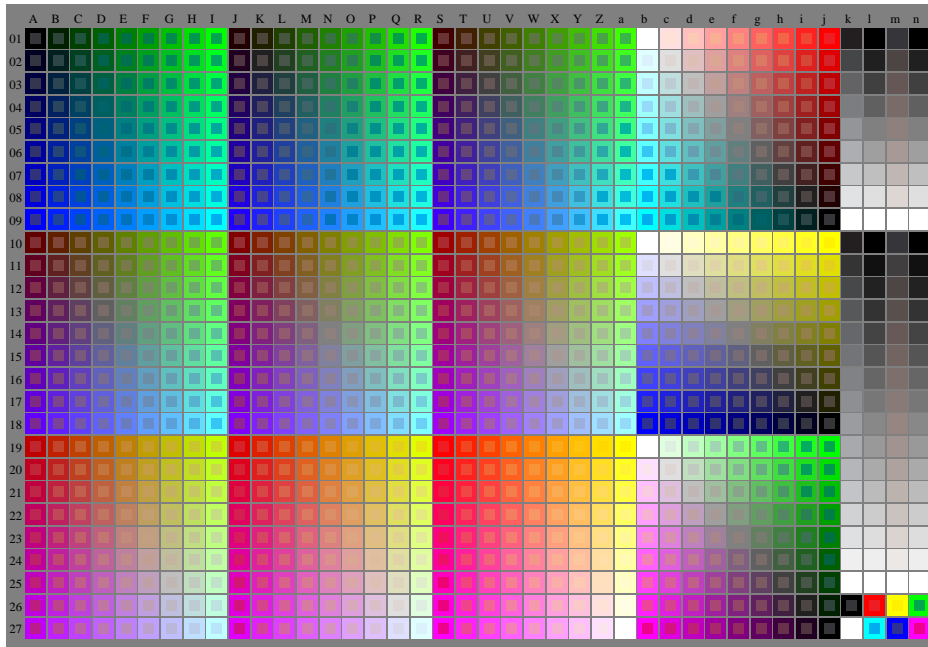


94ähnliche ISO-Prüfvorlagen: <http://www.ps.bam.de/24705T>, <http://www.ps.bam.de/9241>
Technische Information: <http://www.ps.bam.de/33872> Version 2.1, io=1,1



OG900-7N-030-0: Prüfvorlage 2g mit 40x27=1080 Farben; digital gleichabständige 9 oder 16stufige Farbreihen; Farbdaten in Spalte (A-n): $rgb / cmy^0 (A..j + k26..n27), 000n (k), w (l), nnn0 (m), www (n), colorml = 0$

OG90: Prüfvorlage 2g mit 40x27=1080 Farben; DH
Digital gleichabständige 9 oder 16stufige Farbreihen

Eingabe: $000n/w/cmy0/rgb (->rgb^*_d)$
Ausgabe 030-0: keine Änderung

TUB-Registrierung: 20110801-OG90/OG90L0N1.TXT /PS
Anwendung für Ausgabe von Displays: Monitor- oder Datenprojektor-System
TUB-Material: Code=th4ta