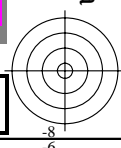
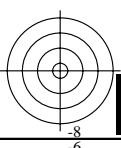
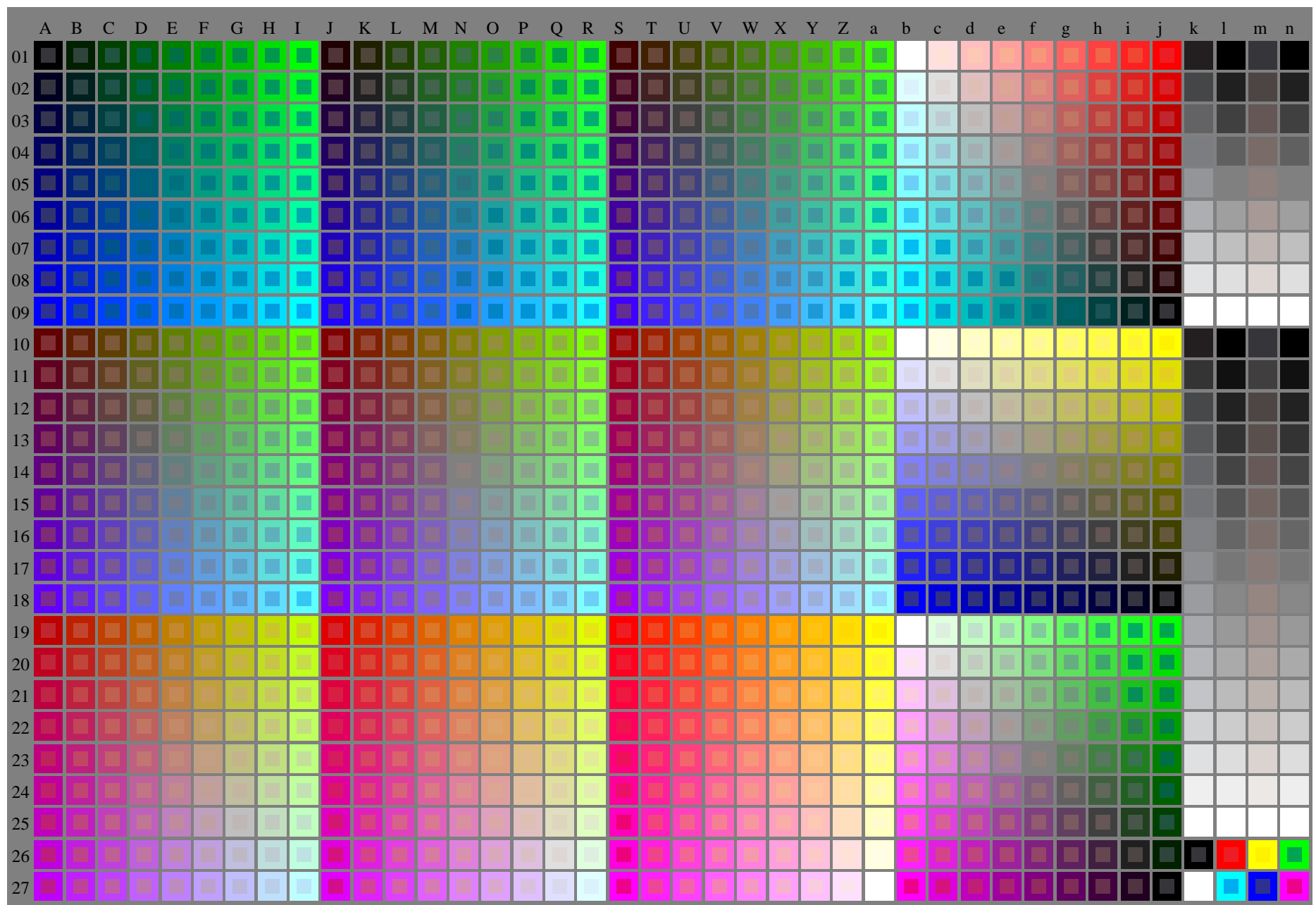


94hnliche ISO-Prüfvorlagen: <http://www.ps.bam.de/24705T>, <http://www.ps.bam.de/9241>  
Technische Information: <http://www.ps.bam.de/33872> Version 2.1, io=1,1

TUB-Registrierung: 20110801-OG90/OG90L1NA.TXT /.PS TUB-Material: Code=rh4ta  
Anwendung für Ausgabe von Displays: Monitor- oder Datenprojektor-System



OG900-7N-030-0: Prüfvorlage 2g mit 40x27=1080 Farben; digital gleichabständige 9 oder 16stufige Farbreihen; Farbdaten in Spalte (A-j + k26\_n27), 000n (k), w (l), nnn0 (m), www (n), colorml = 0

OG90: Prüfvorlage 2g mit 40x27=1080 Farben; DH  
Digital gleichabständige 9 oder 16stufige Farbreihen

Eingabe: 000n/w/cmy0/rgb (->rgb\*d  
Ausgabe 030-0: keine Änderung

