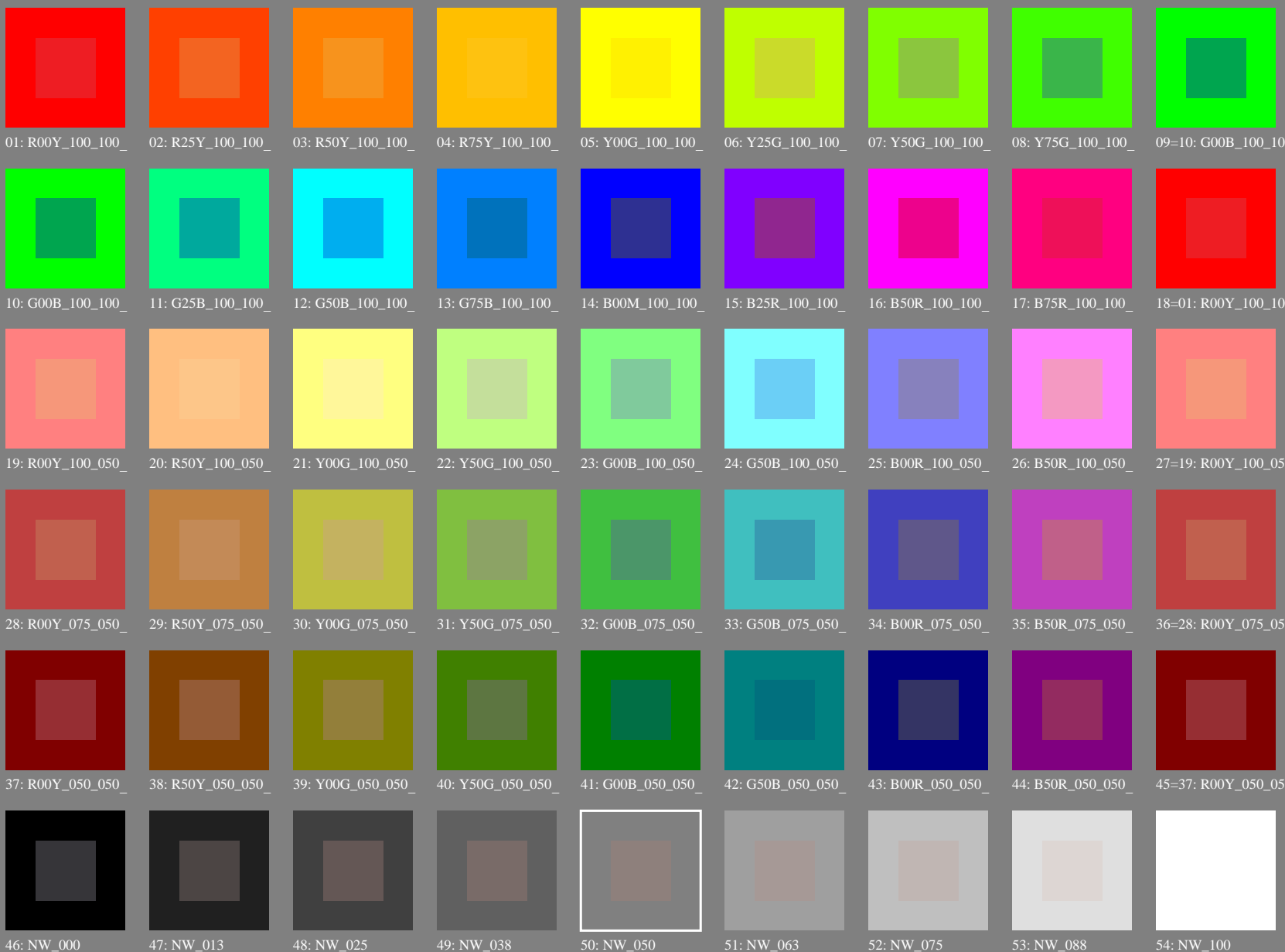


test no 1 pour un rendu de couleurs – 54 couleurs standard pour D65; écran standard (sRGB)

voir fichiers similaires: <http://130.149.60.45/~farbmetrik/PF07/PF07.L0FP.PDF>
informations techniques: <http://www.ps.bam.de> ou <http://130.149.60.45/~farbmetrik>



series :
maximum
m

maximum
m

blancheur
w

central
z

noirceur
n

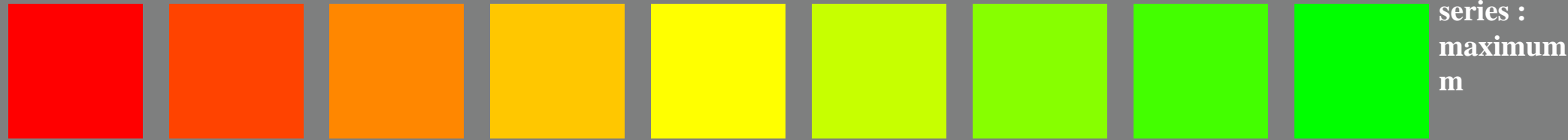
gris
g

3-103030-L0 PF070-7N

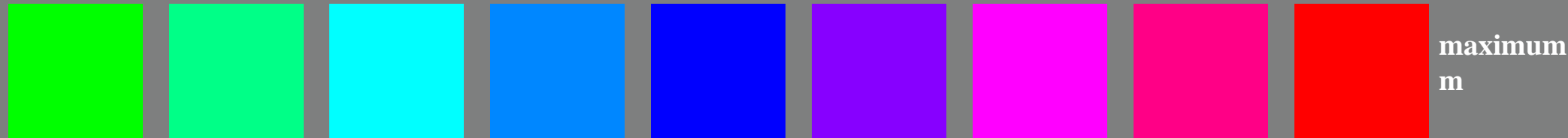
TUB enregistrement: 20130201 -PF07/PF07L0FP.PDF /.PS
application pour la mesure de sortie sur écran

TUB matériel: code=rh4ta

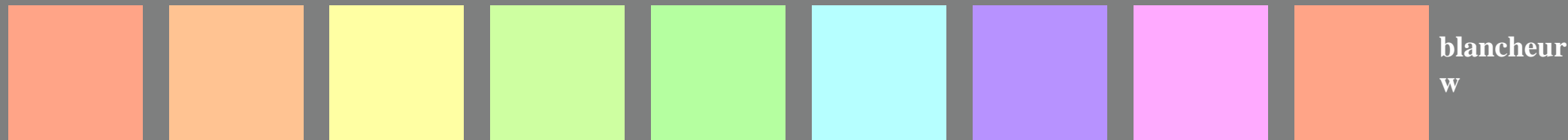
test no 1 pour un rendu de couleurs – 54 couleurs standard pour D65; écran standard (sRGB); rgb->rgb*dd



series :
maximum
m



maximum
m



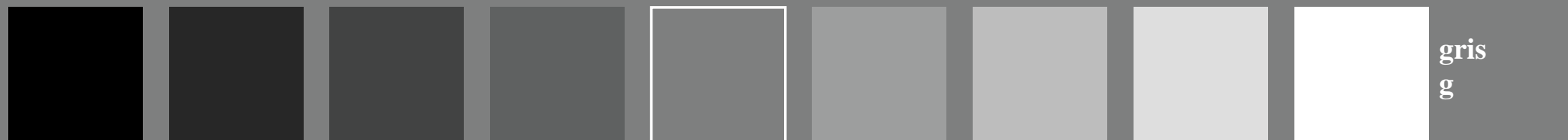
blancheur
w



central
z

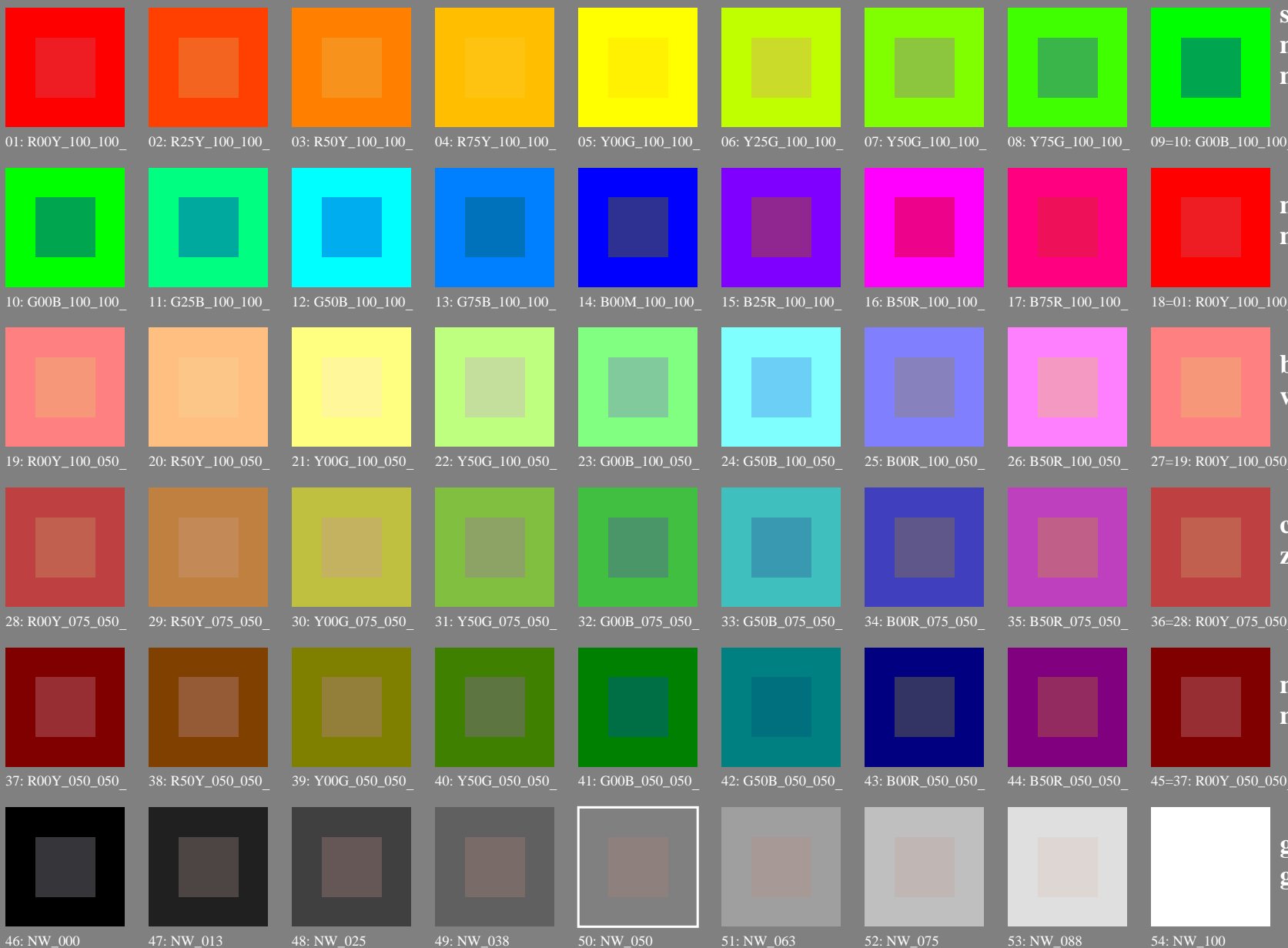


noircœur
n



gris
g

test no 1 pour un rendu de couleurs – 54 couleurs standard pour D65; écran standard (sRGB)



series :
maximum
m

maximum
m

blancheur
w

central
z

noirceur
n

gris
g

voir fichiers similaires: <http://130.149.60.45/~farbmetrik/PF07/PF07L0FP.PDF> / .PS
informations techniques: <http://www.ps.bam.de> ou <http://130.149.60.45/~farbmetrik>

TUB enregistrement: 20130201 -PF07/PF07L0FP.PDF /.PS
application pour la mesure de sortie sur écran

TUB matériel: code=rh4ta

test no 1 pour un rendu de couleurs – 54 couleurs standard pour D65; écran standard (sRGB); rgb→rgb*de

