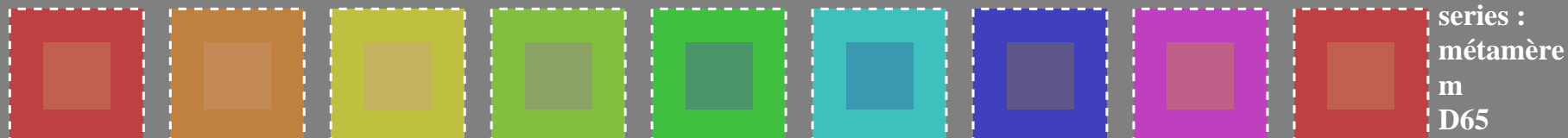


test no 2 pour un rendu de couleurs – couleurs métamères pour D65 et D50; écran standard (sRGB)



series :
métamère
m
D65

01: R00Y_075_050_ 02: R50Y_075_050_ 03: Y00G_075_050_ 04: Y50G_075_050_ 05: G00B_075_050_ 06: G50B_075_050_ 07: B00R_075_050_ 08: B50R_075_050_ 09=10: R00Y_075_050_



central
Z
D65/D50

10: R00Y_075_050_ 11: R50Y_075_050_ 12: Y00G_075_050_ 13: Y50G_075_050_ 14: G00B_075_050_ 15: G50B_075_050_ 16: B00R_075_050_ 17: B50R_075_050_ 18=01: R00Y_075_050_

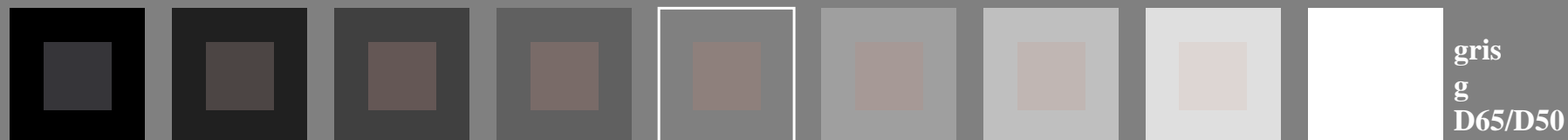
couleurs métamères uniquement possibles pour impression offset
et les imprimantes avec du mois quatre couleurs, *CMYK* ou *CMY0*

métamère
m
D50



métamère
m
D65

28: NW_000_ 29: NW_013_ 30: NW_025_ 31: NW_038_ 32: NW_050_ 33: NW_063_ 34: NW_075_ 35: NW_088_ 36=28: NW_100_



gris
g
D65/D50

37: NW_000_ 38: NW_013_ 39: NW_025_ 40: NW_038_ 41: NW_050_ 42: NW_063_ 43: NW_075_ 44: NW_088_ 45=37: NW_100_

couleurs métamères uniquement possibles pour impression offset
et les imprimantes avec du mois quatre couleurs, *CMYK* ou *CMY0*

métamère
m
D50