

http://farbe.li.tu-berlin.de/PI18/PI18LONI.TXT /PS; inizio dell'output  
N: nessuna linearizzazione 3D (OL) nel file (F) o PS-startup (S), pagine 1/1

Tavola 1 di campioni di colore per la resa del colore: 54 colori standard per l'illuminante D65; stampa offset (CMY0)

Serie:  
massima  
m

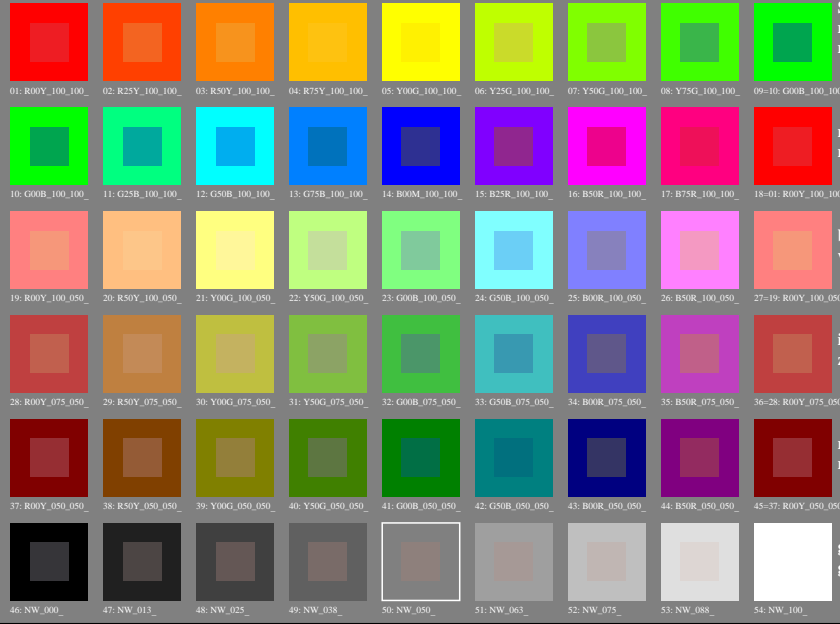
massima  
m

biancastra  
w

intermedia  
z

nerastra  
n

grigi  
g



Vedi file simili: <http://farbe.li.tu-berlin.de/PI18/PI18LONI.TXT>  
informazioni tecniche: <http://www.ps.bam.de> o <http://130.149.60.45/~farbnetrik>

iscrizione TUB: 20160501-PI18/PI18LONI.TXT /PS  
Applicazione per la misura dell'output output nella stampa di offset

TUB materiale: code=rh4da

003031-L0 PI180-7N

Grafico TUB-PI18; riproduzione del colore  
54 colori standard; tecnologia di immagine

Input: rgb/cmyk -> rgb/cmyk  
Output: nessun cambiamento

