

http://farbe.li.tu-berlin.de/PI40/PI40LON1.TXT/.PS; inizio dell' output
N: nessuna linearizzazione 3D (OL) nel file (F) o PS-startup (S), pagine 1/1

Vedi file simili: <http://farbe.li.tu-berlin.de/PI40/PI40.HTM>
informazioni tecniche: <http://www.ps.bam.de> o <http://130.149.60.45/~farbnetrik>

iscrizione TUB: 20160501-PI40/PI40LON1.TXT/.PS
Applicazione per la misura dell' output su display

TUB materiale: code=rh4da

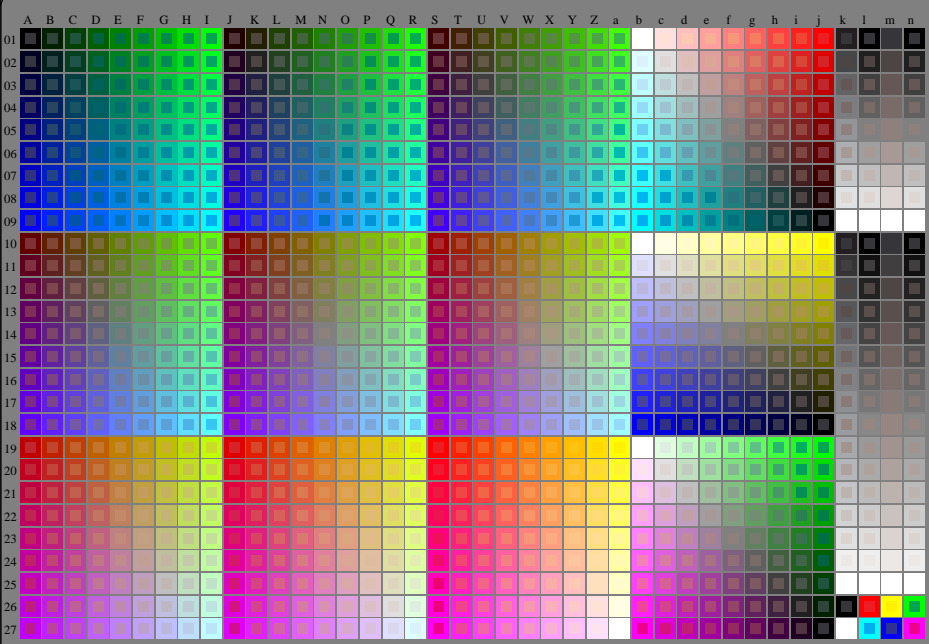
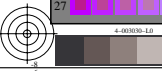


Grafico TUB-PI40; grafico per il test
1080 colori di norma; tecnologia di immagine

Input: *rgb/cmyk* -> *rgb/cmyk*
Output: nessun cambiamento



4-003036-L0 PI400-7N Test chart G with 1080 colours; 9 or 16 step colour scales; data in columns (A-n): *rgb + cmyk* (A, J + k26, n27), *000s* (k), *w* (l), *mm0* (m), *www* (n), *3D = 0*