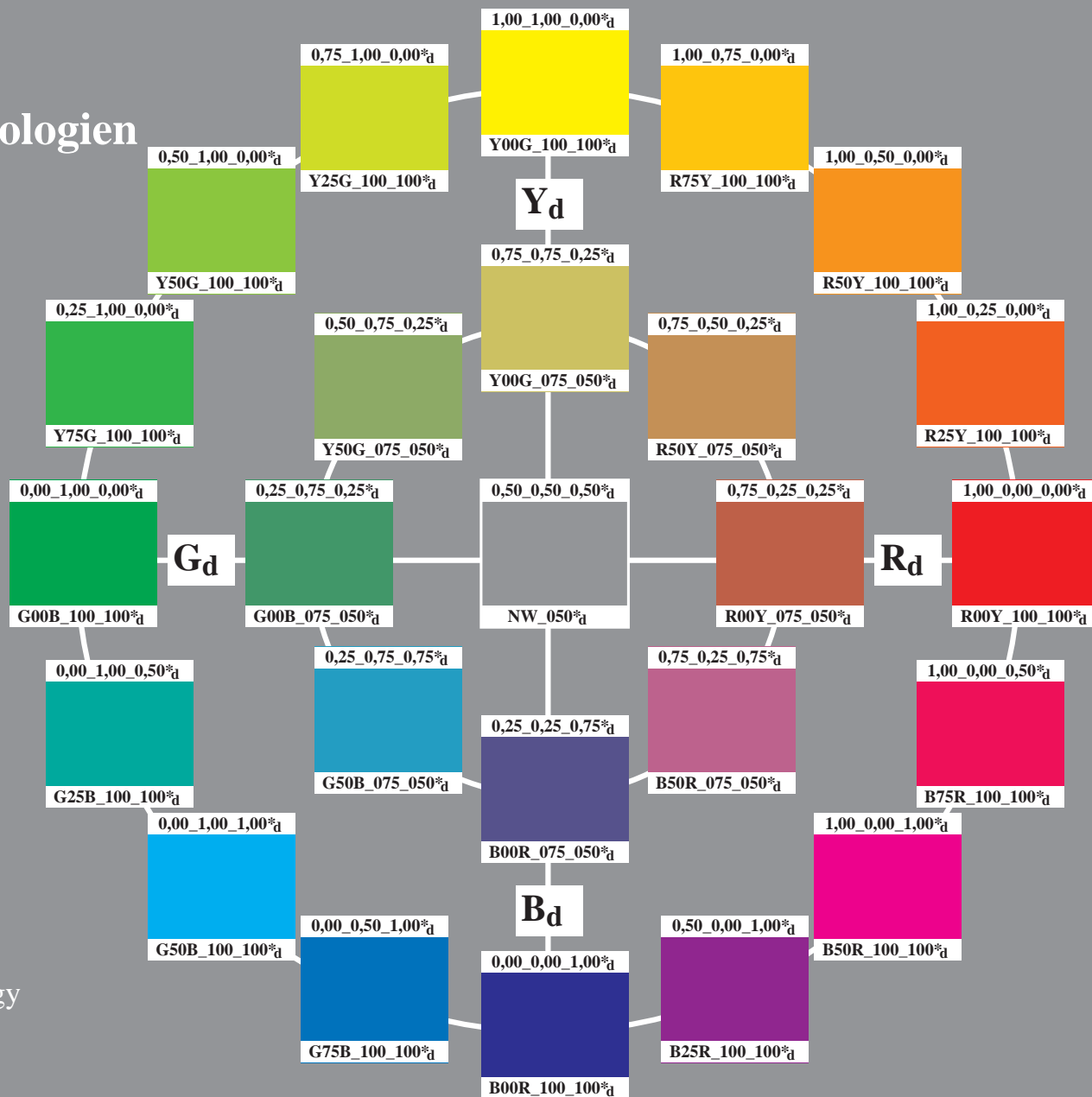


Farge og Fargesyn Elementærfarger i Fargeinformasjonsteknologien

Author: Prof. Dr. Klaus Richter

25 standard farge for D65
fargetonesirkel: 16 eller 8 trinns
standard display *sRGB*
rgb data: $rgb * e$ (top)
elementærfargetoner H^* , briljans I^* ,
kulørthet C^* : $HIC * e$ (bottom)

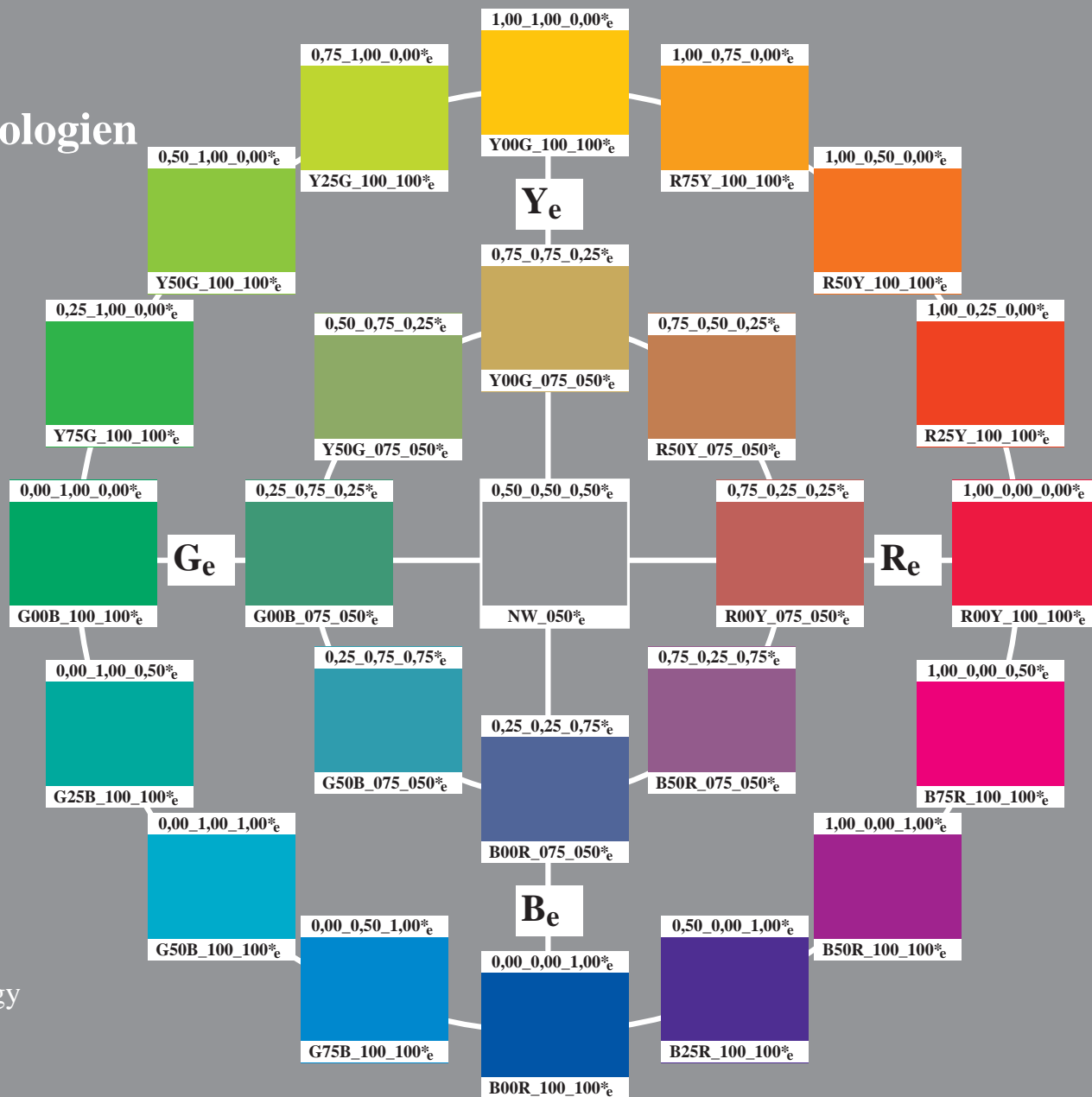


Special print for the exhibition
Farge og Fargesyn
Section Lighting Technology
of the Berlin University of Technology
Einsteinufer 19, D-10587 Berlin
se: <http://www.li.tu-berlin.de>
og <http://130.149.60.45/~farbmetrik>
og <http://130.149.60.45/~farbmetrik>

Farge og Fargesyn Elementærfarger i Fargeinformasjonsteknologien

Author: Prof. Dr. Klaus Richter

25 standard farge for D65
fargetonesirkel: 16 eller 8 trinns
standard display *sRGB*
rgb data: rgb^*_e (top)
elementærfargetoner H^* , briljans I^* ,
kulørthet C^* : HIC^*_e (bottom)

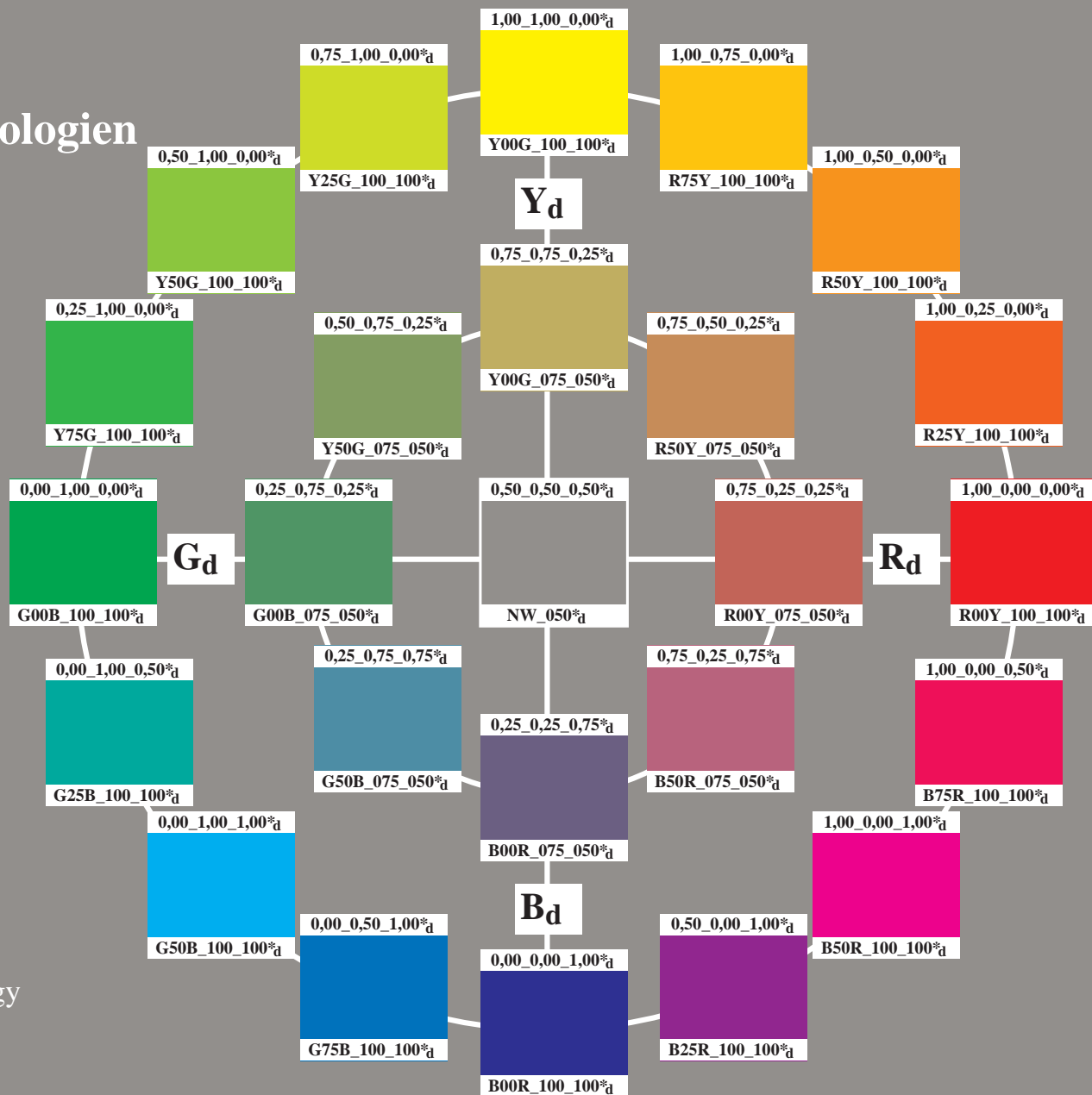


Special print for the exhibition
Farge og Fargesyn
Section Lighting Technology
of the Berlin University of Technology
Einsteinufer 19, D-10587 Berlin
se: <http://www.li.tu-berlin.de>
og <http://130.149.60.45/~farbmetrik>
og <http://130.149.60.45/~farbmetrik>

Farge og Fargesyn Elementærfarger i Fargeinformasjonsteknologien

Author: Prof. Dr. Klaus Richter

25 standard farge for D65
fargetonesirkel: 16 eller 8 trinns
standard display *sRGB*
rgb data: $rgb * e$ (top)
elementærfargetoner H^* , briljans I^* ,
kulørthet C^* : $HIC * e$ (bottom)

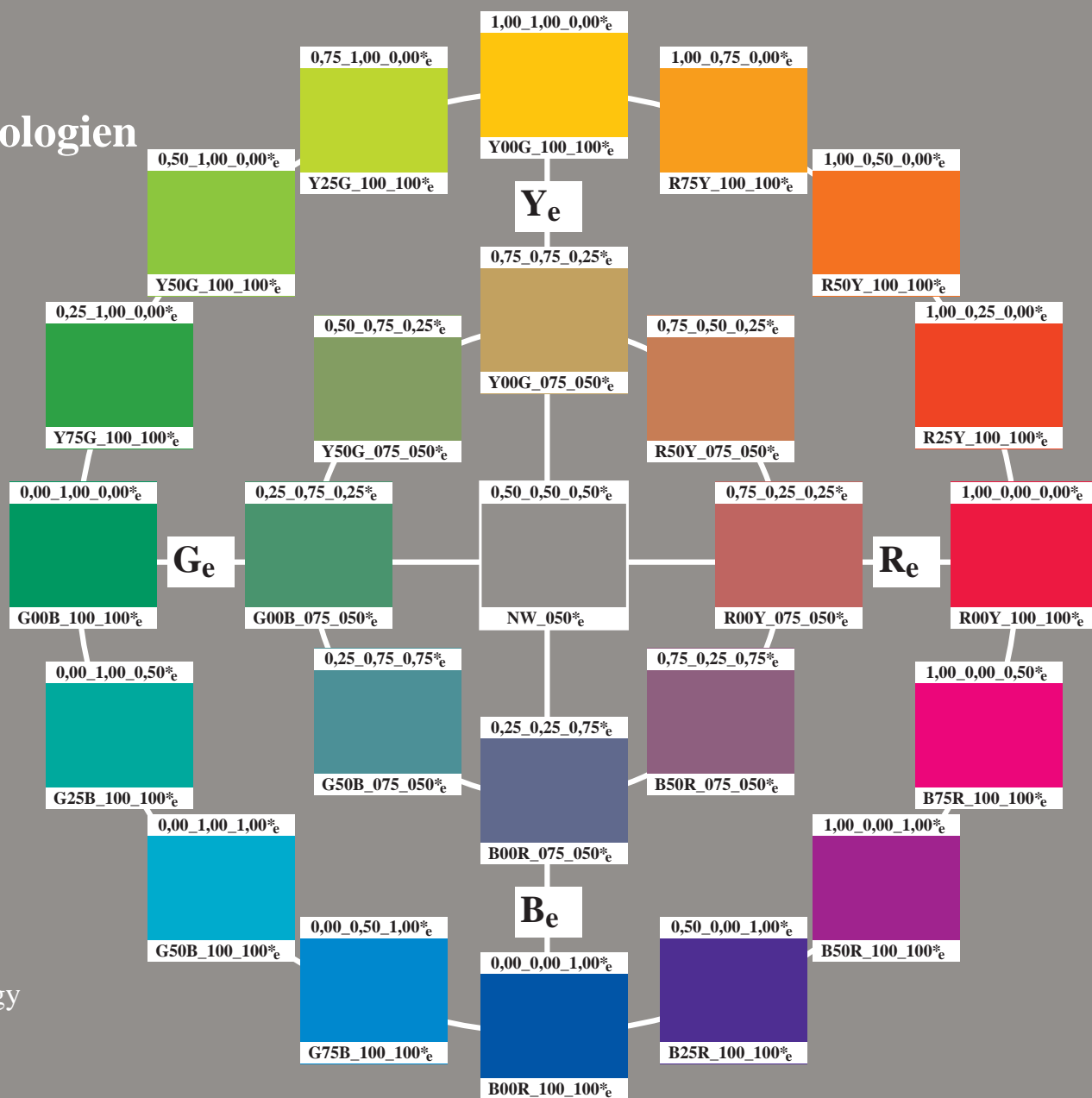


Special print for the exhibition
Farge og Fargesyn
Section Lighting Technology
of the Berlin University of Technology
Einsteinufer 19, D-10587 Berlin
se: <http://www.li.tu-berlin.de>
og <http://130.149.60.45/~farbmetrik>

Farge og Fargesyn Elementærfarger i Fargeinformasjonsteknologien

Author: Prof. Dr. Klaus Richter

25 standard farge for D65
fargetonesirkel: 16 eller 8 trinns
standard display *sRGB*
rgb data: rgb^*_e (top)
elementærfargetoner H^* , briljans I^* ,
kulørthet C^* : HIC^*_e (bottom)



Special print for the exhibition
Farge og Fargesyn
Section Lighting Technology
of the Berlin University of Technology
Einsteinufer 19, D-10587 Berlin
se: <http://www.li.tu-berlin.de>
og <http://130.149.60.45/~farbmetrik>
og <http://130.149.60.45/~farbmetrik>