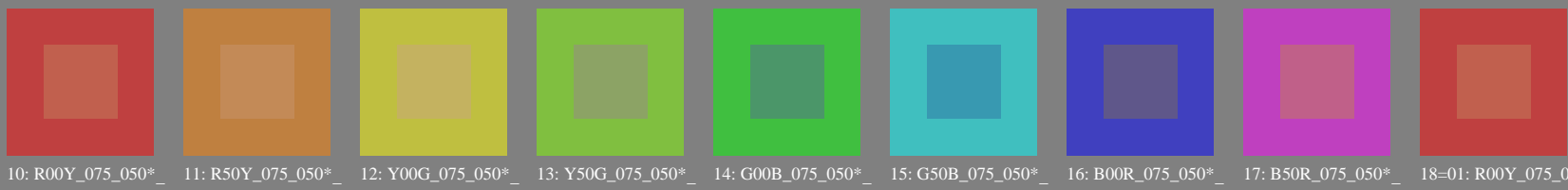


Test chart 3 for color rendering: metameric colours A and P4000



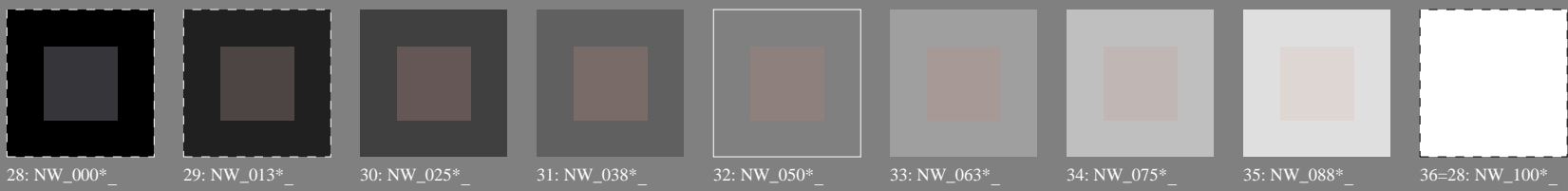
Series:
metameric
m
A



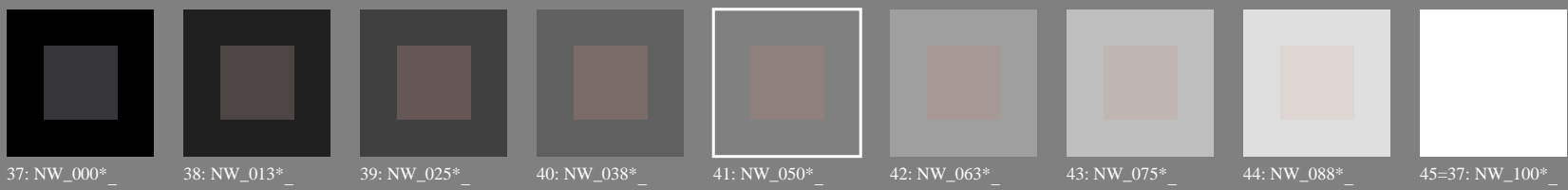
central
z
A/P4000



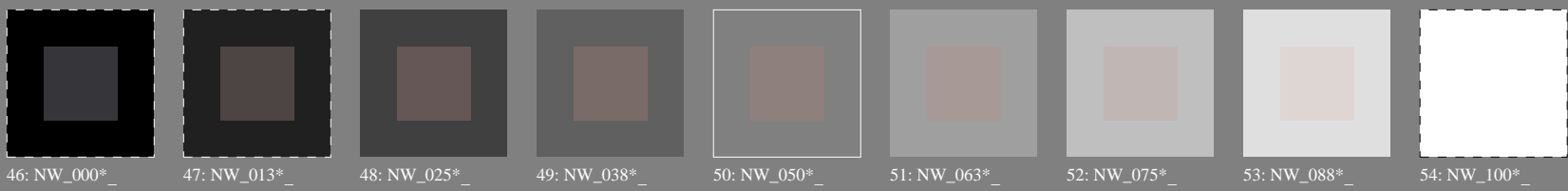
metameric
m
P4000



metameric
m
A



grey
g
A/P4000



metameric
m
P4000

vea archivos semejantes: <http://130.149.60.45/~farbmetrik/PS37/PS37.HTM>
información técnica: <http://www.ps.bam.de> o <http://130.149.60.45/~farbmetrik>

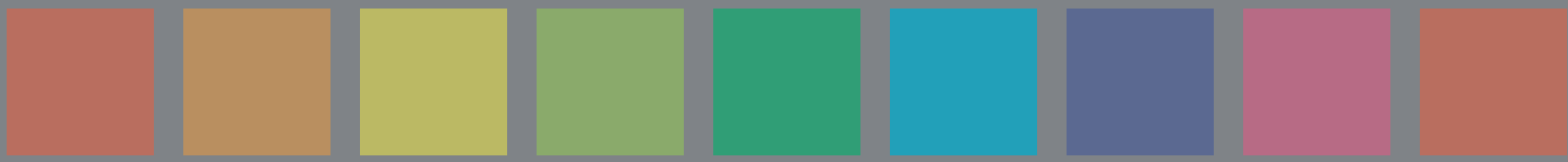
TUB matrícula: 20130201-PS37/PS37L0FP.PDF /.PS
aplicación para la medida salida en la impresión offset

TUB material: code=rh4ta

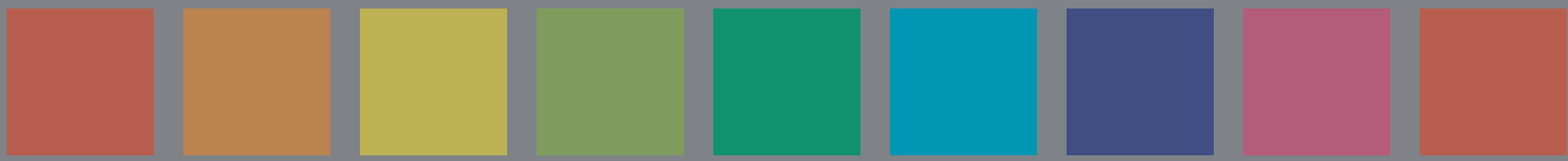
vea archivos semejantes: <http://130.149.60.45/~farbmetrik/PS37/PS37.HTM>
información técnica: <http://www.ps.bam.de> o <http://130.149.60.45/~farbmetrik>

TUB matrícula: 20130201-PS37/PS37L0FP.PDF /.PS TUB material: code=rh4ta
aplicación para la medida salida en la impresión offset, separación cmy0* (CMYK)

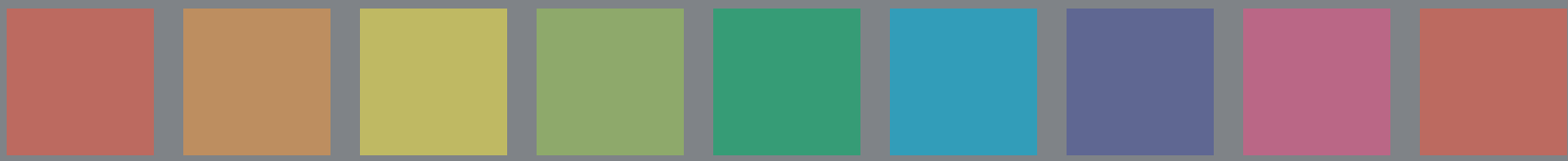
Test chart 3 for color rendering: metameric colours A and P400



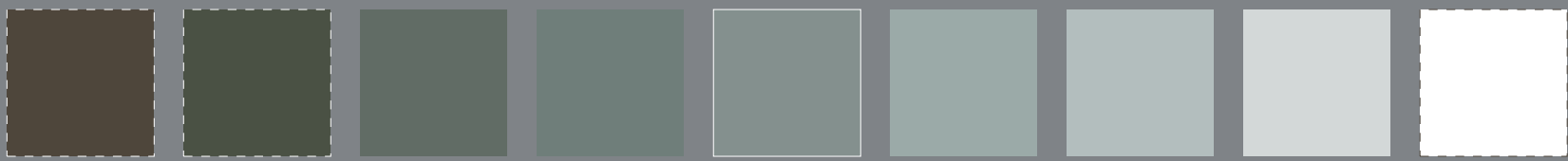
01: R00Y_075_050*_d 02: R50Y_075_050*_d 03: Y00G_075_050*_d 04: Y50G_075_050*_d 05: G00B_075_050*_d 06: G50B_075_050*_d 07: B00R_075_050*_d 08: B50R_075_050*_d 09=10: R00Y_075_050*_d



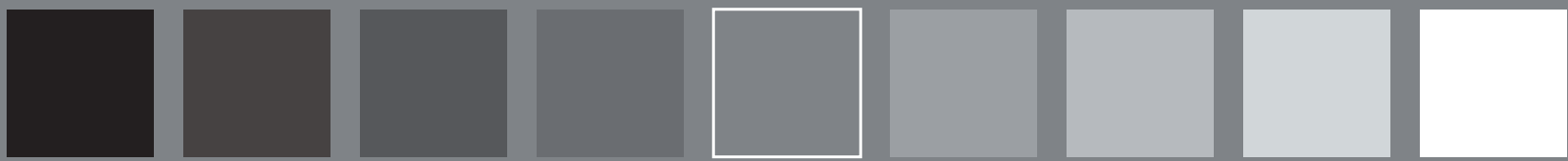
10: R00Y_075_050*_d 11: R50Y_075_050*_d 12: Y00G_075_050*_d 13: Y50G_075_050*_d 14: G00B_075_050*_d 15: G50B_075_050*_d 16: B00R_075_050*_d 17: B50R_075_050*_d 18=01: R00Y_075_050*_d



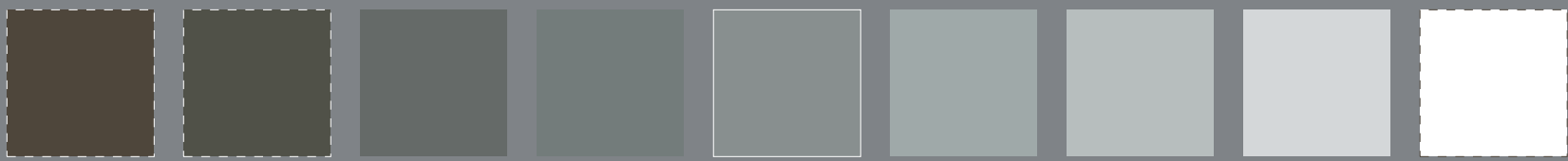
19: R00Y_075_050*_d 20: R50Y_075_050*_d 21: Y00G_075_050*_d 22: Y50G_075_050*_d 23: G00B_075_050*_d 24: G50B_075_050*_d 25: B00R_075_050*_d 26: B50R_075_050*_d 27=19: R00Y_075_050*_d



28: NW_000*_d 29: NW_013*_d 30: NW_025*_d 31: NW_038*_d 32: NW_050*_d 33: NW_063*_d 34: NW_075*_d 35: NW_088*_d 36=28: NW_100*_d



37: NW_000*_d 38: NW_013*_d 39: NW_025*_d 40: NW_038*_d 41: NW_050*_d 42: NW_063*_d 43: NW_075*_d 44: NW_088*_d 45=37: NW_100*_d



46: NW_000*_d 47: NW_013*_d 48: NW_025*_d 49: NW_038*_d 50: NW_050*_d 51: NW_063*_d 52: NW_075*_d 53: NW_088*_d 54: NW_100*_d

Series:
metameric
m
A

central
z
A/P4000

metameric
m
P4000

metameric
m
A
*Lab*N0=17.8, 1.3, 0.7*
*Lab*W0=95.3, 0.3, -4.9*
*Lab*N=23.1, -3.5, -9.1*
*Lab*W=95.4, 0.3, -5.0*

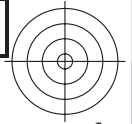
grey
g
A/P4000
*Lab*N0=17.8, 1.3, 0.7*
*Lab*W0=95.3, 0.3, -4.9*
*Lab*N1=17.7, 1.0, 0.7*
*Lab*W1=95.3, 0.6, -5.0*

metameric
m
P4000
*Lab*N1=17.7, 1.0, 0.7*
*Lab*W1=95.3, 0.6, -5.0*
*Lab*N=23.7, -5.0, -8.0*
*Lab*W=95.5, 0.6, -5.1*

2-103130-L0 PS370-72

gráfico TUB-PS37; reproducción en color
54 colores; metameric para A&P4000, 3D=1, de=0, cmy0*

entrada: *rgb/cmyk* -> *rgb*_{dd}
salida: 3D-linealización a *cmy0**_{dd}



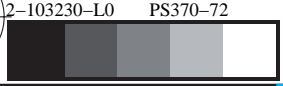
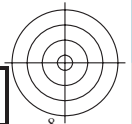
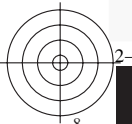
vea archivos semejantes: <http://130.149.60.45/~farbmetrik/PS37/PS37.HTM>
información técnica: <http://www.ps.bam.de> o <http://130.149.60.45/~farbmetrik>

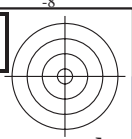
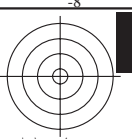
TUB matrícula: 20130201-PS37/PS37L0FP.PDF /.PS
aplicación para la medida salida en la impresión offset, separación cmy0* (CMYK)

TUB material: code=rh4ta

Test chart 3 for color rendering: metameric colours A and P4000

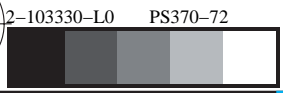
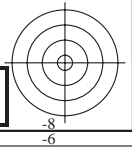
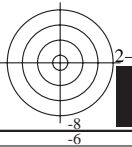
01 BOUY 075 050°	02 BOUY 075 050°	03 Y000 075 050°	04 Y500 075 050°	05 G000 075 050°	06 C500 075 050°	07 B000 075 050°	08 B500 075 050°	09-10 BOUY 075 050°	Series: metameric A
10 BOUY 075 050°	11 BOUY 075 050°	12 Y000 075 050°	13 Y500 075 050°	14 G000 075 050°	15 C500 075 050°	16 B000 075 050°	17 B500 075 050°	18-01 BOUY 075 050°	central z A/P4000
19 BOUY 075 050°	20 BOUY 075 050°	21 Y000 075 050°	22 Y500 075 050°	23 G000 075 050°	24 C500 075 050°	25 B000 075 050°	26 B500 075 050°	27-19 BOUY 075 050°	metameric B P4000
28 NW 000°	29 NW 015°	30 NW 030°	31 NW 045°	32 NW 060°	33 NW 075°	34 NW 090°	35 NW 105°	36-28 NW 000°	metameric A
37 NW 000°	38 NW 015°	39 NW 030°	40 NW 045°	41 NW 060°	42 NW 075°	43 NW 090°	44 NW 105°	45-37 NW 000°	grey z A/P4000
46 NW 000°	47 NW 015°	48 NW 030°	49 NW 045°	50 NW 060°	51 NW 075°	52 NW 090°	53 NW 105°	54 NW 000°	metameric B P4000





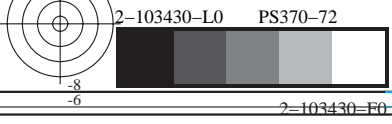
vea archivos semejantes: <http://130.149.60.45/~farbmetrik/PS37/PS37.L0FP.PDF>
información técnica: <http://www.ps.bam.de> o <http://130.149.60.45/~farbmetrik>

TUB matrícula: 20130201-PS37/PS37L0FP.PDF /.PS TUB material: code=rh4ta
aplicación para la medida salida en la impresión offset, separación cmy0* (CMYK)



vea archivos semejantes: <http://130.149.60.45/~farbmetrik/PS37/PS37.HTM>
información técnica: <http://www.ps.bam.de> o <http://130.149.60.45/~farbmetrik>

TUB matrícula: 20130201-PS37/PS37L0FP.PDF /.PS TUB material: code=rh4ta
aplicación para la medida salida en la impresión offset, separación cmy0* (CMYK)

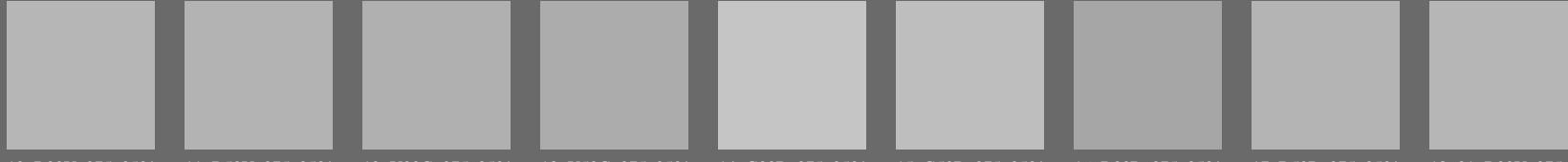


Test chart 3 for color rendering: metameric colours A and P4000



01: R00Y_075_050*_d 02: R50Y_075_050*_d 03: Y00G_075_050*_d 04: Y50G_075_050*_d 05: G00B_075_050*_d 06: G50B_075_050*_d 07: B00R_075_050*_d 08: B50R_075_050*_d 09=10: R00Y_075_050*_d

Series:
metamerics
A



10: R00Y_075_050*_d 11: R50Y_075_050*_d 12: Y00G_075_050*_d 13: Y50G_075_050*_d 14: G00B_075_050*_d 15: G50B_075_050*_d 16: B00R_075_050*_d 17: B50R_075_050*_d 18=01: R00Y_075_050*_d

central
A/P4000



19: R00Y_075_050*_d 20: R50Y_075_050*_d 21: Y00G_075_050*_d 22: Y50G_075_050*_d 23: G00B_075_050*_d 24: G50B_075_050*_d 25: B00R_075_050*_d 26: B50R_075_050*_d 27=19: R00Y_075_050*_d

metamerics
P4000



28: NW_000*_d 29: NW_013*_d 30: NW_025*_d 31: NW_038*_d 32: NW_050*_d 33: NW_063*_d 34: NW_075*_d 35: NW_088*_d 36=28: NW_100*_d

metamerics
A

Lab*N0=17.8, 1.3, 0.7
Lab*W0=95.3, 0.3, -4.9
Lab*N=23.1, -3.5, -9.1
Lab*W=95.4, 0.3, -5.0



37: NW_000*_d 38: NW_013*_d 39: NW_025*_d 40: NW_038*_d 41: NW_050*_d 42: NW_063*_d 43: NW_075*_d 44: NW_088*_d 45=37: NW_100*_d

grey
A/P4000

Lab*N0=17.8, 1.3, 0.7
Lab*W0=95.3, 0.3, -4.9
Lab*N1=17.7, 1.0, 0.7
Lab*W1=95.3, 0.6, -5.0



46: NW_000*_d 47: NW_013*_d 48: NW_025*_d 49: NW_038*_d 50: NW_050*_d 51: NW_063*_d 52: NW_075*_d 53: NW_088*_d 54: NW_100*_d

metamerics
P4000

Lab*N1=17.7, 1.0, 0.7
Lab*W1=95.3, 0.6, -5.0
Lab*N=23.7, -5.0, -8.0
Lab*W=95.5, 0.6, -5.1

vea archivos semejantes: <http://130.149.60.45/~farbmetrik/PS37/PS37.HTM>
información técnica: <http://www.ps.bam.de> o <http://130.149.60.45/~farbmetrik>

TUB matrícula: 20130201-PS37/PS37L0FP.PDF /.PS TUB material: code=rh4tra
aplicación para la medida salida en la impresión offset, separación cmy0* (CMYK)

http://130.149.60.45/~farbmetrik/PS37/PS37L0FP.PDF /.PS; 3D-linealización
F: 3D-linealización PS37/PS37L0FP.DAT en archivo (F), página 7/22

Table with columns: nrf, HHC*Fid, rgb_Fid, icr_Fid, hsa_Fid, rgb*Fid, LabC*Fid, cmy0*sep_Fid, rha*Fid, hsa*Fid, rgb*Fid, LabC*Fid, delta. The table contains 360 rows of data, each representing a color calibration point with various colorimetric and process control values.

entrada: rgb/cmyk -> rgbd
salida: 3D-linealización a cmy0*dd

gráfico TUB-PS37; reproducción en color
colores y diferencia en color, ΔE*, 3D=L, de=0, cmy0*

PS370-7N, 7/22-F

2-103630-F0

http://130.149.60.45/~farbmetrik/PS37/PS37L0FP.PDF /.PS; 3D-linealización
F: 3D-linealización PS37/PS37L0FP.DAT en archivo (F), página 1/22

Table with 24 columns: n, HHC*Fid, rpb*Fid, icr*Fid, hsa*Fid, rpb*Fid, LabCM*Fid, cmy0*sep, cmy0*Fid, LabCM*Fid, rpb*Fid, hsa*Fid, rpb*Fid, LabCM*Fid, delta. Rows 162-242.

gráfico TUB-PS37; reproducción en color
colores y diferencia en color, ΔE*, 3D=L, de=0, cmy0*
entrada: rgb/cmyk -> rgbd
salida: 3D-linealización a cmy0*dd

Table with 32 columns: n, HHC*Fid, rpb_Fid, icr_Fid, Hs_Fid, rpb*Fid, LabCM*Fid, cmy0*sep_Fid, rpb*Fid, LabCM*Fid, rpb*Fid, LabCM*Fid, delta. The table contains 32 rows of data, each representing a color calibration target and its corresponding colorimetric and colorimetric values.

entrada: rgb/cmyk -> rgbd
salida: 3D-linealización a cmy0*dd

gráfico TUB-PS37: reproducción en color
colores y diferencia en color, ΔE*, 3D=L, de=0, cmy0*

Table with 15 columns: n, HHC*Fid, rpb*Fid, icr*Fid, Hs*Fid, rpb*Fid, LabC*Fid, cmy0*sep,Fid, cmy0*Fid, LabC*Fid, Hs*Fid, rpb*Fid, LabC*Fid, LabC*Fid, delta. Rows 324-404.

entrada: rgb/cmyk -> rgbd
salida: 3D-linealización a cmy0*dd

gráfico TUB-PS37: reproducción en color
colores y diferencia en color, ΔE*, 3D=L, de=0, cmy0*

Table with 15 columns: n, HHC*Fid, rpb_Fid, icr_Fid, hsa_Fid, rpb*Fid, LabC0*Fid, cmy0*sep.Fid, rpb**Fid, hsa**Fid, LabC0**Fid, delta. Rows 405-485.

entrada: rgb/cmyk -> rgbd
salida: 3D-linealización a cmy0*dd

PS370-7N, 14-22-F

gráfico TUB-PS37; reproducción en color
colores y diferencia en color, ΔE*, 3D=L, de=0, cmy0*

2-1031330-F0

Table with columns: n, HHC*Fid, rpb_Fid, icr_Fid, Hsa_Fid, rpb*Fid, LabC*Fid, cmy0*_sep,Fid, rpb*_Fid, LabC*_Fid, Hsa*_Fid, rpb*_Fid, LabC*_Fid, delta. Rows list various color patches and their corresponding colorimetric values.

entrada: rgb/cmyk -> rgbd
salida: 3D-linealización a cmy0*dd

gráfico TUB-PS37; reproducción en color
colores y diferencia en color, ΔE*, 3D=L, de=0, cmy0*

Table with 10 columns: n, H/C*Fid, r/g/b*Fid, i/c/t*Fid, h/s*Fid, r/g/b*Fid, LabC0*Fid, cmy0*sep.Fid, r/g/b*Fid, delta. Rows include color names like NV_1000, G50B_100, etc.

entrada: rgb/cmyk -> rgbd
salida: 3D-linealización a cmy0*dd

gráfico TUB-PS37; reproducción en color
colores y diferencia en color, ΔE*, 3D=L, de=0, cmy0*

Table with 15 columns: n, H#C*Fid, H#C*Fid, iE*Fid, iE*Fid, iE*Fid, iE*Fid, iE*Fid, iE*Fid, iE*Fid, iE*Fid, iE*Fid, iE*Fid, iE*Fid, iE*Fid. The table contains numerical data for various color patches and their corresponding colorimetric values.

delta

Table with 15 columns: n, HC*Fid, rpb_Fid, icr_Fid, Irs_Fid, rpb*Fid, LabC*Fid, cmy0*sep_Fid, rpb*Fid, Irs_did, rpb*did, LabC*did, cmy0*sep_did, delta. Rows include color names like NV_000ad, NV_012ad, etc.

