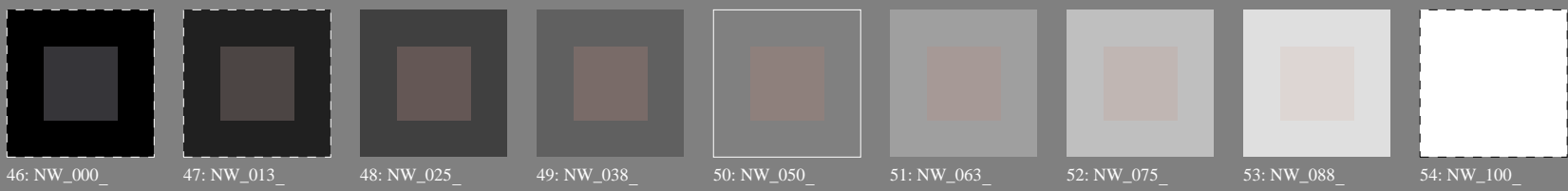
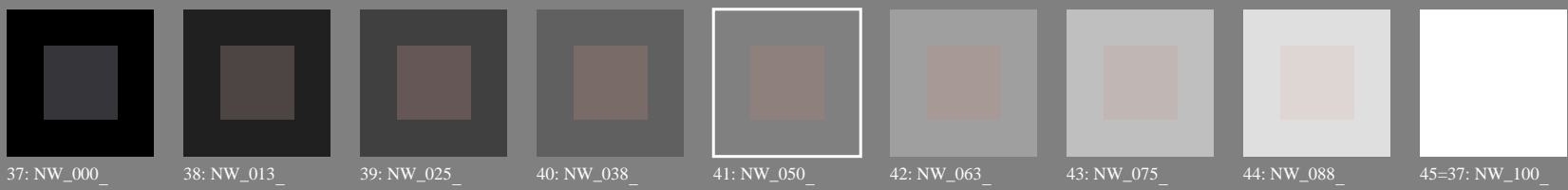
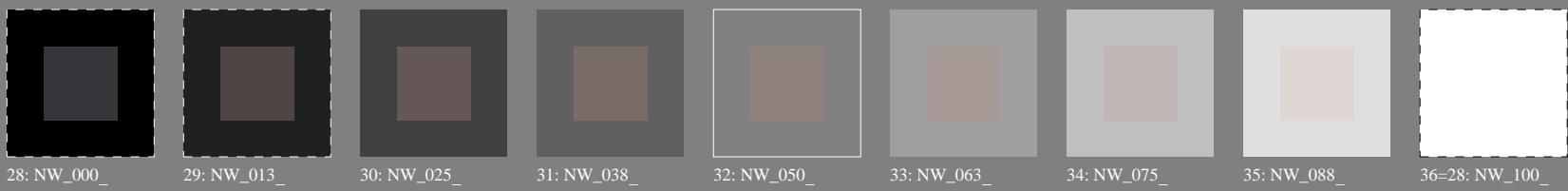


Test chart 3 for color rendering: metameric colours A and P4000



Series:  
metameric  
m  
A

central  
z  
A/P4000

metameric  
m  
P4000

metameric  
m  
A

grey  
g  
A/P4000

metameric  
m  
P4000

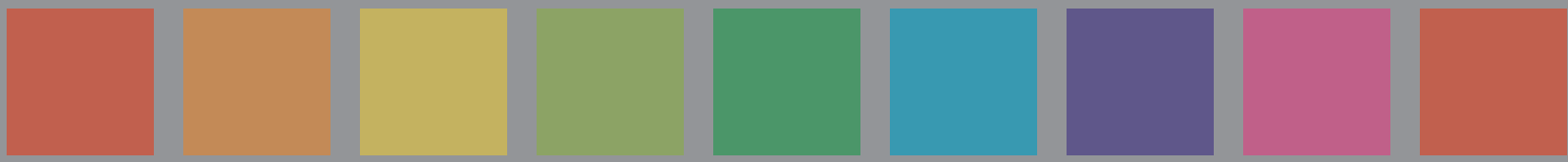
vea archivos semejantes: <http://130.149.60.45/~farbmetrik/PS37/PS37.HTM>  
información técnica: <http://www.ps.bam.de> o <http://130.149.60.45/~farbmetrik>

TUB matrícula: 20130201-PS37/PS37L0NP.PDF /.PS  
aplicación para la medida salida en la impresión offset

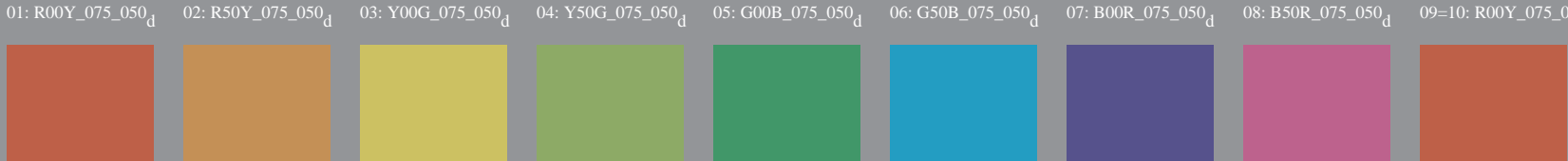
TUB material: code=rh4ta

vea archivos semejantes: <http://130.149.60.45/~farbmetrik/PS37/PS37.HTM>  
información técnica: <http://www.ps.bam.de> o <http://130.149.60.45/~farbmetrik>

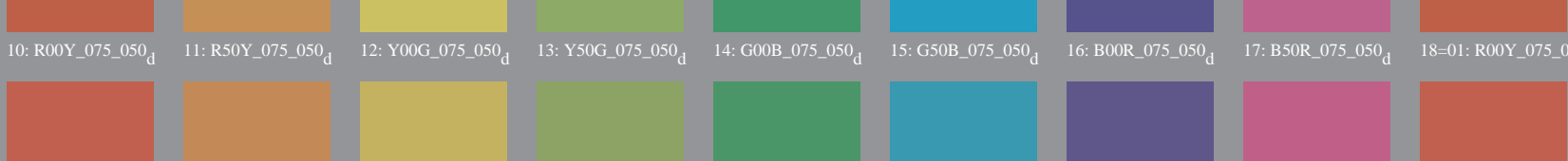
Test chart 3 for color rendering: metameric colours A and P4000



Series:  
metameric  
m  
A



central  
z  
A/P4000



metameric  
m  
P4000



metameric  
m  
A  
*Lab\*N0=17.8, 1.3, 0.7*  
*Lab\*W0=95.3, 0.3, -4.9*  
*Lab\*N1=23.1, -3.5, -9.1*  
*Lab\*W1=95.4, 0.3, -5.0*



grey  
g  
A/P4000  
*Lab\*N0=17.8, 1.3, 0.7*  
*Lab\*W0=95.3, 0.3, -4.9*  
*Lab\*N1=17.7, 1.0, 0.7*  
*Lab\*W1=95.3, 0.6, -5.0*

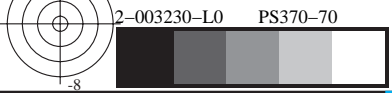


metameric  
m  
P4000  
*Lab\*N1=17.7, 1.0, 0.7*  
*Lab\*W1=95.3, 0.6, -5.0*  
*Lab\*N=23.7, -5.0, -8.0*  
*Lab\*W=95.5, 0.6, -5.1*



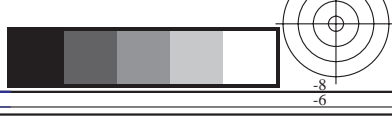
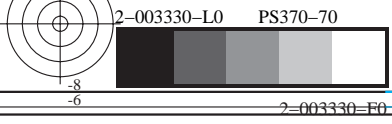
vea archivos semejantes: <http://130.149.60.45/~farbmetrik/PS37/PS37.HTM>  
información técnica: <http://www.ps.bam.de> o <http://130.149.60.45/~farbmetrik>

TUB matrícula: 20130201-PS37/PS37L0NP.PDF /.PS TUB material: code=rh4ta  
aplicación para la medida salida en la impresión offset, separación cmy0 (CMYK)



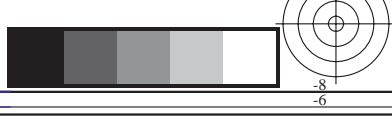
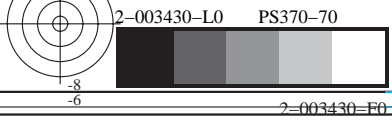
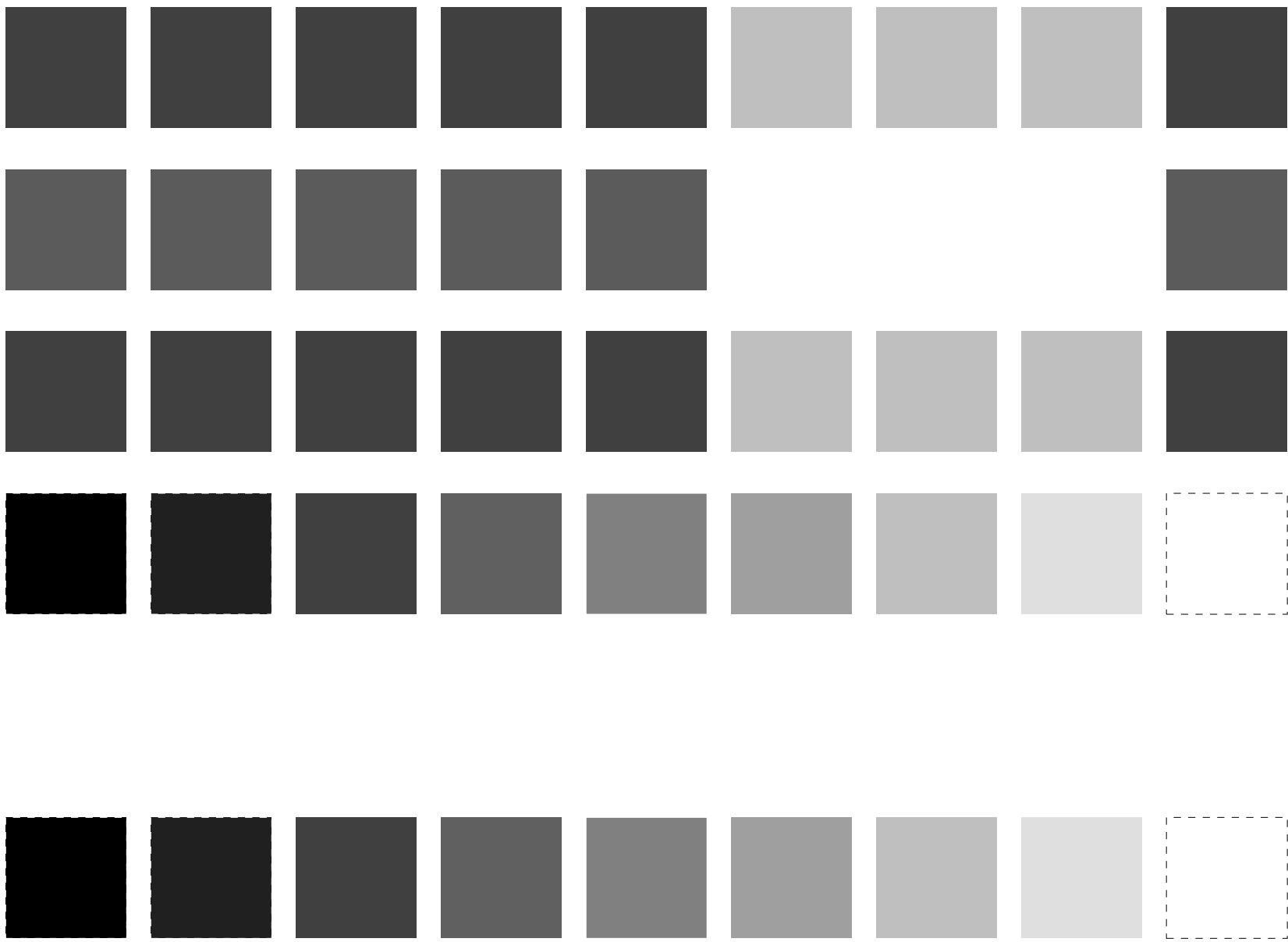
vea archivos semejantes: <http://130.149.60.45/~farbmetrik/PS37/PS37.HTM>  
información técnica: <http://www.ps.bam.de> o <http://130.149.60.45/~farbmetrik>

TUB matrícula: 20130201-PS37/PS37L0NP.PDF /.PS TUB material: code=rh4ta  
aplicación para la medida salida en la impresión offset, separación cmy0 (CMYK)

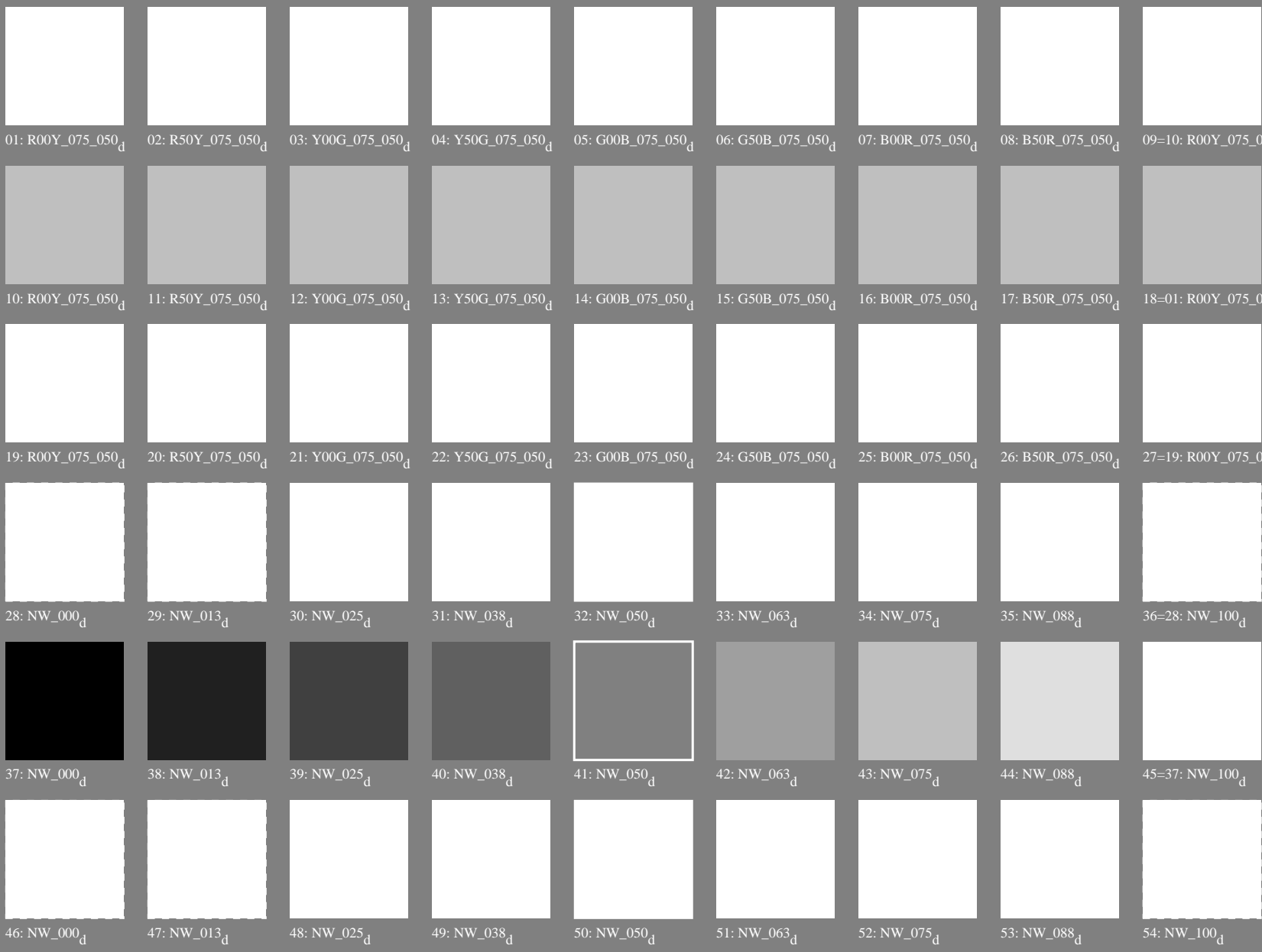


vea archivos semejantes: <http://130.149.60.45/~farbmetrik/PS37/PS37.HTM>  
información técnica: <http://www.ps.bam.de> o <http://130.149.60.45/~farbmetrik>

TUB matrícula: 20130201-PS37/PS37L0NP.PDF /.PS TUB material: code=rh4ta  
aplicación para la medida salida en la impresión offset, separación cmy0 (CMYK)



Test chart 3 for color rendering: metameric colours A and P4000



Series:  
metameric  
m  
A  
  
central  
z  
A/P4000  
  
metameric  
m  
P4000  
  
metameric  
m  
A  
*Lab\*N0=17.8, 1.3, 0.7*  
*Lab\*W0=95.3, 0.3, -4.9*  
*Lab\*N=23.1, -3.5, -9.1*  
*Lab\*W=95.4, 0.3, -5.0*  
  
grey  
g  
A/P4000  
*Lab\*N0=17.8, 1.3, 0.7*  
*Lab\*W0=95.3, 0.3, -4.9*  
*Lab\*N1=17.7, 1.0, 0.7*  
*Lab\*W1=95.3, 0.6, -5.0*  
  
metameric  
m  
P4000  
*Lab\*N1=17.7, 1.0, 0.7*  
*Lab\*W1=95.3, 0.6, -5.0*  
*Lab\*N=23.7, -5.0, -8.0*  
*Lab\*W=95.5, 0.6, -5.1*

vea archivos semejantes: <http://130.149.60.45/~farbmetrik/PS37/PS37.HTM>  
información técnica: <http://www.ps.bam.de> o <http://130.149.60.45/~farbmetrik>

TUB matrícula: 20130201-PS37/PS37L0NP.PDF /.PS  
aplicación para la medida salida en la impresión offset, separación cmy0 (CMYK)  
TUB material: code=rh4ta



Table with 24 columns: n/j, HIC\*Fa, rgb\_Fa, icf\_Fa, hsi\_Fa, rgb\*Fa, LabCh\*Fa, rgbb\*Fa, LabCh\*Fa, DE\*Fa, hsiMd, rgb\*Md, LabCh\*Md. It contains color calibration data for various color patches and printing conditions.

delta E\* = 4.0

gráfico TUB-PS37; reproducción en color colores y diferencia en color, ΔE\*, 3D=0, de=0, cmy0

entrada: rgb/cmyk -> rgbD salida: transfiera a cmy0D

vea archivos semejantes: http://130.149.60.45/~farbmetrik/PS37/PS37.HTM informacion técnica: http://www.ps.bam.de o http://130.149.60.45/~farbmetrik

TUB matrícula: 20130201-PS37/PS37L0NP.PDF /.PS TUB material: code=rh4ta aplicacion para la medida salida en la impresion offset, separacion cmy0 (CMYK)

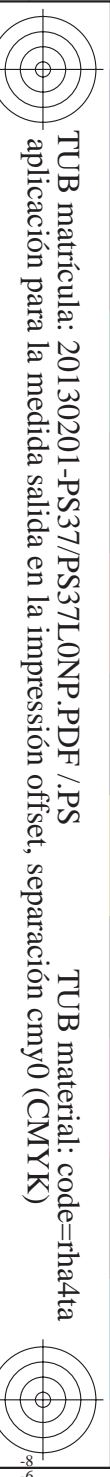




Table with 10 columns: n=j, HIC\*Fa, rgb\_Fa, icf\_Fa, hsi\_Fa, rgb\*Fa, LabCh\*Fa, rgb\*Fa, LabCh\*Fa, DE\*Fa, hsi\_Md, rgb\*Md, LabCh\*Md. It contains a large grid of numerical data for various color and density parameters across different file types and settings.

2-003830-F0

PS370-7N, 9/22-F

delta E\* = 3.8

gráfico TUB-PS37; reproducción en color colores y diferencia en color, ΔE\*, 3D=0, de=0, cmy0

entrada: rgb/cmyk -> rgbd salida: transfiera a cmy0d

vea archivos semejantes: http://130.149.60.45/~farbmetrik/PS37/PS37.HTM información técnica: http://www.ps.bam.de o http://130.149.60.45/~farbmetrik

TUB matrícula: 20130201-PS37/PS37L0NP.PDF /.PS aplicación para la medida salida en la impresión offset, separación cmy0 (CMYK) TUB material: code=rh4ta

vea archivos semejantes: http://130.149.60.45/~farbmetrik/PS37/PS37.HTM  
información técnica: http://www.ps.bam.de o http://130.149.60.45/~farbmetrik

Table with columns for various color channels (HIC, rgb, icf, hsi, LabCh, DE, hsi, rbg, LabCh) and rows for different color patches (e.g., 81 R00Y\_012\_012a, 82 B50R\_012\_012a, etc.).

gráfico TUB-PS37; reproducción en color  
colores y diferencia en color,  $\Delta E^*$ , 3D=0, de=0, cmy0  
entrada: rgb/cmyk -> rbgd  
salida: transfiera a cmy0d

TUB matrícula: 20130201-PS37/PS37L0NP.PDF /.PS  
aplicación para la medida salida en la impresión offset, separación cmy0 (CMYK)  
TUB material: code=rh4ta

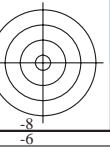
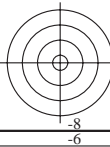


Table with 28 columns: n, HIC\*Fa, rgb\_Fa, icf\_Fa, hsi\_Fa, rgb\*Fa, LabCh\*Fa, rgb\*\*Fa, LabCh\*\*Fa, DE\*Fa, hsi\_Md, rgb\*\*Md, LabCh\*\*Md. It contains a large grid of numerical data for various color and process parameters.

delta E\* = 6.8

gráfico TUB-PS37; reproducción en color colores y diferencia en color, ΔE\*, 3D=0, de=0, cmy0

entrada: rgb/cmyk -> rgbd salida: transfiera a cmy0d

vea archivos semejantes: http://130.149.60.45/~farbmetrik/PS37/PS37.HTM información técnica: http://www.ps.bam.de o http://130.149.60.45/~farbmetrik

TUB matrícula: 20130201-PS37/PS37L0NP.PDF /.PS aplicación para la medida salida en la impresión offset, separación cmy0 (CMYK) TUB material: code=rh4ta

vea archivos semejantes: http://130.149.60.45/~farbmetrik/PS37/PS37.HTM  
información técnica: http://www.ps.bam.de o http://130.149.60.45/~farbmetrik

Table with 32 columns: n, HIC\*Fa, rgb\_Fa, icf\_Fa, hsi\_Fa, rgb\*Fa, LabCh\*Fa, rgbb\*Fa, LabCh\*Fa, DE\*Fa, hsi\_Md, rgbb\*Md, LabCh\*Md. It contains a large grid of numerical data for various color and process parameters.

PS370-7N, 12/22-F

gráfico TUB-PS37; reproducción en color  
colores y diferencia en color,  $\Delta E^*$ , 3D=0, de=0, cmy0

entrada: rgb/cmyk -> rgb\_d  
salida: transfiera a cmy0\_d

delta E\*\* = 8.6

TUB matrícula: 20130201-PS37/PS37L0NP.PDF /.PS  
aplicación para la medida salida en la impresión offset, separación cmy0 (CMYK)  
TUB material: code=rha4ta

Table with 40 columns and 40 rows of color calibration data. Columns include n, HIC\*Fa, rgb\_Fa, icf\_Fa, hsi\_Fa, rgb\*Fa, LabCh\*Fa, rgb\*\*Fa, LabCh\*\*Fa, DE\*Fa, hsi\_Md, rgb\*\*Md, LabCh\*\*Md. Rows list various color patches like R00Y\_050\_050a, R26Y\_050\_050a, etc.

gráfico TUB-PS37; reproducción en color colores y diferencia en color, ΔE\*, 3D=0, de=0, cmy0

entrada: rgb/cmyk -> rgbd salida: transferia a cmy0d

vea archivos semejantes: http://130.149.60.45/~farbmetrik/PS37/PS37.HTM información técnica: http://www.ps.bam.de o http://130.149.60.45/~farbmetrik

TUB matrícula: 20130201-PS37/PS37L0NP.PDF /.PS aplicación para la medida salida en la impresión offset, separación cmy0 (CMYK) TUB material: code=rh4ta

delta E\* = 6.6

Table with 15 columns: n, HIC\*Fa, rgb\_Fa, icf\_Fa, hsi\_Fa, rgb\*Fa, LabCh\*Fa, rgb\*Fa, LabCh\*Fa, DE\*Fa, hsi\_Md, rgb\*Md, LabCh\*Md. Rows represent various color patches from 405 to 485.

gráfico TUB-PS37; reproducción en color colores y diferencia en color, ΔE\*, 3D=0, de=0, cmy0

entrada: rgb/cmyk -> rgbd salida: transfiere a cmy0d

TUB matrícula: 20130201-PS37/PS37L0NP.PDF /.PS aplicación para la medida salida en la impresión offset, separación cmy0 (CMYK) TUB material: code=rh4ta

vea archivos semejantes: http://130.149.60.45/~farbmetrik/PS37/PS37.HTM información técnica: http://www.ps.bam.de o http://130.149.60.45/~farbmetrik

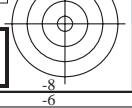
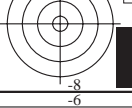
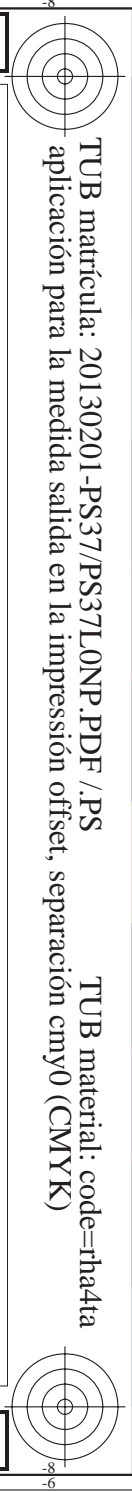
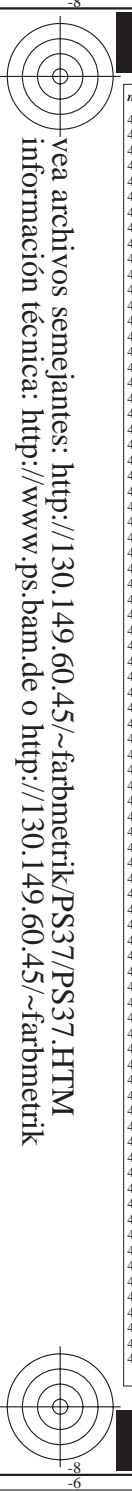


Table with columns for various color channels (n, HIC\*Fa, rgb\*Fa, icf\*Fa, hsi\*Fa, rgb\*\*Fa, LabCh\*Fa, DE\*\*Fa, hsiMd, rgb\*\*Md, LabCh\*\*Md) and rows of numerical data representing color differences and transfer characteristics.

gráfico TUB-PS37; reproducción en color colores y diferencia en color, ΔE\*, 3D=0, de=0, cmy0

entrada: rgb/cmyk -> rgbd salida: transfiera a cmy0d

vea archivos semejantes: http://130.149.60.45/~farbmetrik/PS37/PS37.HTM información técnica: http://www.ps.bam.de o http://130.149.60.45/~farbmetrik

TUB matrícula: 20130201-PS37/PS37L0NP.PDF /.PS TUB material: code=rh4ta aplicación para la medida salida en la impresión offset, separación cmy0 (CMYK)



2-0031430-F0

PS370-7N, 15/22-F

2-0031430-F0

2-0031430-F0

C

M

Y

O

Y

O

L

V

C

M

Y

O

Y

O

L

V

C

M

Y

O

Y

O

L

V

C

Table with columns for color channels (n, HIC\*Fa, rgb\*Fa, icf\*Fa, hsi\*Fa, rgb\*Fa, LabCh\*Fa, rgb\*Fa, LabCh\*Fa, DE\*Fa, hsi\*Fa, rgb\*Fa, LabCh\*Fa) and rows for various color patches (e.g., 567, 568, 569, etc.).

delta E\*3 = 3.9

gráfico TUB-PS37; reproducción en color colores y diferencia en color, ΔE\*, 3D=0, de=0, cmy0

entrada: rgb/cmyk -> rgb salida: transfiera a cmy0d

vea archivos semejantes: http://130.149.60.45/~farbmetrik/PS37/PS37.HTM informacion técnica: http://www.ps.bam.de o http://130.149.60.45/~farbmetrik

TUB matrícula: 20130201-PS37/PS37L0NP.PDF /.PS aplicación para la medida salida en la impresión offset, separación cmy0 (CMYK) TUB material: code=rh4ta



Table with 15 columns: n, HIC\*Fa, rgb\_Fa, icf\_Fa, hsi\_Fa, rgb\*Fa, LabCh\*Fa, DE\*Fa, hsi\_Md, rgb\*Md, LabCh\*Md. Rows list various color patches and their corresponding colorimetric values.

delta E\*\* = 2.2

gráfico TUB-PS37; reproducción en color colores y diferencia en color, ΔE\*, 3D=0, de=0, cmy0

entrada: rgb/cmyk -> rgb salida: transfiera a cmy0d

vea archivos semejantes: http://130.149.60.45/~farbmetrik/PS37/PS37.HTM información técnica: http://www.ps.bam.de o http://130.149.60.45/~farbmetrik

TUB matrícula: 20130201-PS37/PS37L0NP.PDF /.PS aplicación para la medida salida en la impresión offset, separación cmy0 (CMYK) TUB material: code=rh4ta

Table with columns for various color channels (n, HIC\*Fa, rgb\*Fa, icf\*Fa, hsi\*Fa, LabCh\*Fa, DE\*Fa, hsiMd, rgb\*Ma, LabCh\*Ma) and rows for different color patches (e.g., 729 NW\_100a, 730 G50B\_100\_012a, etc.).

delta E\* = 6.7

gráfico TUB-PS37; reproducción en color colores y diferencia en color, ΔE\*, 3D=0, de=0, cmy0

entrada: rgb/cmyk -> rgb salida: transfiera a cmy0d

vea archivos semejantes: http://130.149.60.45/~farbmetrik/PS37/PS37.HTM información técnica: http://www.ps.bam.de o http://130.149.60.45/~farbmetrik

TUB matrícula: 20130201-PS37/PS37L0NP.PDF /.PS TUB material: code=rh4ta aplicación para la medida salida en la impresión offset, separación cmy0 (CMYK)

Table with columns for various color and transfer parameters (n, HIC\*Fa, rgb\*Fa, icf\*Fa, hsi\*Fa, LabCh\*Fa, etc.) and rows for different color and transfer settings (810-890).

delta E\* = 6.2

gráfico TUB-PS37; reproducción en color colores y diferencia en color, ΔE\*, 3D=0, de=0, cmy0

entrada: rgb/cmyk -> rgbd salida: transferiera a cmy0d

vea archivos semejantes: http://130.149.60.45/~farbmetrik/PS37/PS37.HTM información técnica: http://www.ps.bam.de o http://130.149.60.45/~farbmetrik

TUB matrícula: 20130201-PS37/PS37L0NP.PDF /.PS aplicación para la medida salida en la impresión offset, separación cmy0 (CMYK) TUB material: code=rh4ta





vea archivos semejantes: <http://130.149.60.45/~farbmetrik/PS37/PS37.HTM>  
 información técnica: <http://www.ps.bam.de> o <http://130.149.60.45/~farbmetrik>

TUB matrícula: 20130201-PS37/PS37L0NP.PDF /.PS  
 aplicación para la medida salida en la impresión offset, separación cmy0 (CMYK)

TUB material: code=rh4ta

n	HIC*Fd	rgb_Fd	icf_Fd	hsi_Fd	rgb*Fd	LabCh*Fd	rgb*Fd	LabCh*Fd	DE*Fd	hsiMd	rgb*Md	LabCh*Md
1053	NW_086a	0.866 0.866 0.866	0.866 0.0 0.866	360	0.866 0.866 0.866	84.9 0.0 0.0	0.866 0.866 0.866	89.2 -0.2 0.0 0.2	199.7 4.3 360	1.0 1.0 1.0	95.3 0.0 0.0	0.0 0.0 0.0
1054	NW_093a	0.933 0.933 0.933	0.933 0.0 0.933	360	0.933 0.933 0.933	90.1 0.0 0.0	0.933 0.933 0.933	92.0 -0.1 0.0 0.1	181.7 1.9 360	1.0 1.0 1.0	95.3 0.0 0.0	0.0 0.0 0.0
1055	NW_100a	1.0 1.0 1.0	1.0 0.0 1.0	360	1.0 1.0 1.0	95.3 0.0 0.0	1.0 1.0 1.0	95.3 0.0 0.0 0.0	115.3 0.0 360	1.0 1.0 1.0	95.3 0.0 0.0	0.0 0.0 0.0
1056	NW_000a	0.0 0.0 0.0	0.0 0.0 0.0	360	0.0 0.0 0.0	17.8 0.0 0.0	0.0 0.0 0.0	18.8 0.0 0.1 0.0	82.2 1.0 360	1.0 1.0 1.0	95.3 0.0 0.0	0.0 0.0 0.0
1057	NW_006a	0.066 0.066 0.066	0.066 0.0 0.066	360	0.066 0.066 0.066	22.9 0.0 0.0	0.066 0.066 0.066	22.4 -0.1 0.0 0.1	158.0 0.5 360	1.0 1.0 1.0	95.3 0.0 0.0	0.0 0.0 0.0
1058	NW_013a	0.133 0.133 0.133	0.133 0.0 0.133	360	0.133 0.133 0.133	28.1 0.0 0.0	0.133 0.133 0.133	30.4 -0.5 -0.6 0.8	226.4 2.4 360	1.0 1.0 1.0	95.3 0.0 0.0	0.0 0.0 0.0
1059	NW_020a	0.2 0.2 0.2	0.2 0.0 0.2	360	0.2 0.2 0.2	33.3 0.0 0.0	0.2 0.2 0.2	38.9 -0.8 1.2	226.6 5.7 360	1.0 1.0 1.0	95.3 0.0 0.0	0.0 0.0 0.0
1060	NW_026a	0.266 0.266 0.266	0.266 0.0 0.266	360	0.266 0.266 0.266	38.4 0.0 0.0	0.266 0.266 0.266	45.5 -0.8 -0.8 1.1	223.4 7.2 360	1.0 1.0 1.0	95.3 0.0 0.0	0.0 0.0 0.0
1061	NW_033a	0.333 0.333 0.333	0.333 0.0 0.333	360	0.333 0.333 0.333	43.6 0.0 0.0	0.333 0.333 0.333	51.8 -0.8 -0.7 1.1	220.3 8.3 360	1.0 1.0 1.0	95.3 0.0 0.0	0.0 0.0 0.0
1062	NW_040a	0.4 0.4 0.4	0.4 0.0 0.4	360	0.4 0.4 0.4	48.8 0.0 0.0	0.4 0.4 0.4	57.2 -0.8 -0.7 1.1	219.8 8.5 360	1.0 1.0 1.0	95.3 0.0 0.0	0.0 0.0 0.0
1063	NW_046a	0.466 0.466 0.466	0.466 0.0 0.466	360	0.466 0.466 0.466	53.9 0.0 0.0	0.466 0.466 0.466	61.6 -0.8 -0.6 1.0	220.1 7.8 360	1.0 1.0 1.0	95.3 0.0 0.0	0.0 0.0 0.0
1064	NW_053a	0.533 0.533 0.533	0.533 0.0 0.533	360	0.533 0.533 0.533	59.1 0.0 0.0	0.533 0.533 0.533	66.8 -0.7 -0.6 0.9	219.8 7.8 360	1.0 1.0 1.0	95.3 0.0 0.0	0.0 0.0 0.0
1065	NW_060a	0.6 0.6 0.6	0.6 0.0 0.6	360	0.6 0.6 0.6	64.3 0.0 0.0	0.6 0.6 0.6	71.9 -0.6 -0.5 0.8	217.4 7.7 360	1.0 1.0 1.0	95.3 0.0 0.0	0.0 0.0 0.0
1066	NW_066a	0.666 0.666 0.666	0.666 0.0 0.666	360	0.666 0.666 0.666	69.4 0.0 0.0	0.666 0.666 0.666	76.6 -0.5 -0.4 0.7	218.0 7.2 360	1.0 1.0 1.0	95.3 0.0 0.0	0.0 0.0 0.0
1067	NW_073a	0.734 0.734 0.734	0.734 0.0 0.734	360	0.734 0.734 0.734	74.6 0.0 0.0	0.734 0.734 0.734	80.7 -0.4 -0.3 0.5	213.1 6.0 360	1.0 1.0 1.0	95.3 0.0 0.0	0.0 0.0 0.0
1068	NW_080a	0.8 0.8 0.8	0.8 0.0 0.8	360	0.8 0.8 0.8	79.8 0.0 0.0	0.8 0.8 0.8	84.6 -0.3 -0.2 0.4	208.6 4.8 360	1.0 1.0 1.0	95.3 0.0 0.0	0.0 0.0 0.0
1069	NW_086a	0.866 0.866 0.866	0.866 0.0 0.866	360	0.866 0.866 0.866	84.9 0.0 0.0	0.866 0.866 0.866	89.1 -0.2 -0.1 0.2	209.9 4.2 360	1.0 1.0 1.0	95.3 0.0 0.0	0.0 0.0 0.0
1070	NW_093a	0.933 0.933 0.933	0.933 0.0 0.933	360	0.933 0.933 0.933	90.1 0.0 0.0	0.933 0.933 0.933	92.1 0.0 0.0 0.1	141.9 2.0 360	1.0 1.0 1.0	95.3 0.0 0.0	0.0 0.0 0.0
1071	NW_100a	1.0 1.0 1.0	1.0 0.0 1.0	360	1.0 1.0 1.0	95.3 0.0 0.0	1.0 1.0 1.0	95.3 0.0 0.0 0.0	104.4 0.0 360	1.0 1.0 1.0	95.3 0.0 0.0	0.0 0.0 0.0
1072	NW_000a	0.0 0.0 0.0	0.0 0.0 0.0	360	0.0 0.0 0.0	17.8 0.0 0.0	0.0 0.0 0.0	20.1 0.3 0.5 0.6	61.6 2.4 360	1.0 1.0 1.0	95.3 0.0 0.0	0.0 0.0 0.0
1073	NW_100a	1.0 1.0 1.0	1.0 0.0 1.0	360	1.0 1.0 1.0	95.3 0.0 0.0	1.0 1.0 1.0	95.4 0.0 -0.1 0.1	260.6 0.1 360	1.0 1.0 1.0	95.3 0.0 0.0	0.0 0.0 0.0
1074	R00Y_100_100a	1.0 0.0 0.0	1.0 1.0 0.5	390	1.0 0.0 0.0	55.7 66.7 55.8 87.0 39.9	1.0 0.0 0.0	53.6 68.7 56.5 89.0 39.4 3.0 389	1.0 0.0 0.0	55.7 66.7 55.8 87.0 39.9	1.0 0.0 0.0	55.7 66.7 55.8 87.0 39.9
1075	G50B_100_100a	0.0 1.0 1.0	1.0 1.0 0.5	210	0.0 1.0 1.0	50.7 -53.9 -57.6 78.9 226.8	0.0 1.0 1.0	48.2 -54.9 -59.7 81.1 227.4 3.4 210	0.0 1.0 1.0	50.7 -53.9 -57.6 78.9 226.8	0.0 1.0 1.0	50.7 -53.9 -57.6 78.9 226.8
1076	Y00G_100_100a	1.0 1.0 0.0	1.0 1.0 0.5	90	1.0 1.0 0.0	90.5 2.6 91.3 91.4 88.3	1.0 1.0 0.0	89.7 3.5 91.8 91.9 87.7 1.2 89	1.0 1.0 0.0	90.5 2.6 91.3 91.4 88.3	1.0 1.0 0.0	90.5 2.6 91.3 91.4 88.3
1077	B00R_100_100a	0.0 0.0 1.0	1.0 1.0 0.5	270	0.0 0.0 1.0	22.6 4.8 -50.3 50.5 275.5	0.0 0.0 1.0	20.6 7.4 -48.2 48.7 278.7 3.8 270	0.0 0.0 1.0	22.6 4.8 -50.3 50.5 275.5	0.0 0.0 1.0	22.6 4.8 -50.3 50.5 275.5
1078	G00B_100_100a	0.0 1.0 0.0	1.0 1.0 0.5	150	0.0 1.0 0.0	47.2 -60.1 14.6 61.9 166.3	0.0 1.0 0.0	43.5 -62.7 11.4 63.7 169.6 5.4 149	0.0 1.0 0.0	47.2 -60.1 14.6 61.9 166.3	0.0 1.0 0.0	47.2 -60.1 14.6 61.9 166.3
1079	B50R_100_100a	1.0 0.0 1.0	1.0 1.0 0.5	330	1.0 0.0 1.0	56.0 68.5 7.9 69.0 6.6	1.0 0.0 1.0	53.4 70.9 14.5 72.4 11.6 7.4 330	1.0 0.0 1.0	56.0 68.5 7.9 69.0 6.6	1.0 0.0 1.0	56.0 68.5 7.9 69.0 6.6

delta E\* = 4.2