

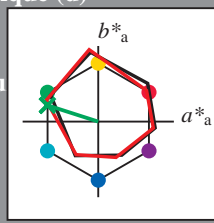
voir des fichiers similaires: <http://130.149.60.45/~farbmetrik/QF73/QF73.HTM>
Informations techniques: <http://www.ps.bam.de> ou <http://130.149.60.45/~farbmetrik>

TUB enregistrement: 20130201-QF73/QF73L0NP.PDF /.PS TUB matériel: code=thadta
application pour la mesure des sorties sur offset, séparationcmy6 (CMYK)

Entrée et sortie: Système Offset Reflective ORS18a par la teinte CIELAB relative $h_{ab,a,rel} = h_{ab}/360 = 162/360 = 0.45$

Donnée de couleurs périphérique (d) ou élémentaire (e):

HIC^*_{e}
code de teinte pour les couleurs de cette page:
 $H^*_{e} = G00B_{e}$
triangle luminosité T^*



ORS20a; adaptées données CIELAB (a)

Name	L*=L*a*a	b*a	C* _{ab,a}	h* _{ab,a}	
R _{e,Ma}	47.6	64.9	30.9	71.9	25
Y _{e,Ma}	82.9	-3.5	87.8	87.9	92
G _{e,Ma}	52.4	-67.1	21.5	70.5	162
C _{e,Ma}	56.6	-39.7	-29.9	49.8	216
B _{e,Ma}	37.9	1.3	-45.4	45.4	271
M _{e,Ma}	34.8	49.2	-30.0	57.7	328
N _{e,Ma}	17.7	0.0	0.0	0.0	0
W _{e,Ma}	95.4	0.0	0.0	0.0	0
R _{e,CIE}	39.9	58.7	27.9	65.0	25
Y _{e,CIE}	81.2	-2.8	71.5	71.6	92
G _{e,CIE}	52.2	-42.4	13.6	44.5	162
B _{e,CIE}	30.5	1.4	-46.4	46.4	271

Les données de couleur maximale (Ma):

LabCh*_{e,Ma}: 52 -67 21 70 162

$HIC^*_{e,Ma}$: G00B_100_100_e

rgbic*_{e,Ma}:

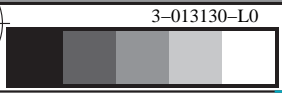
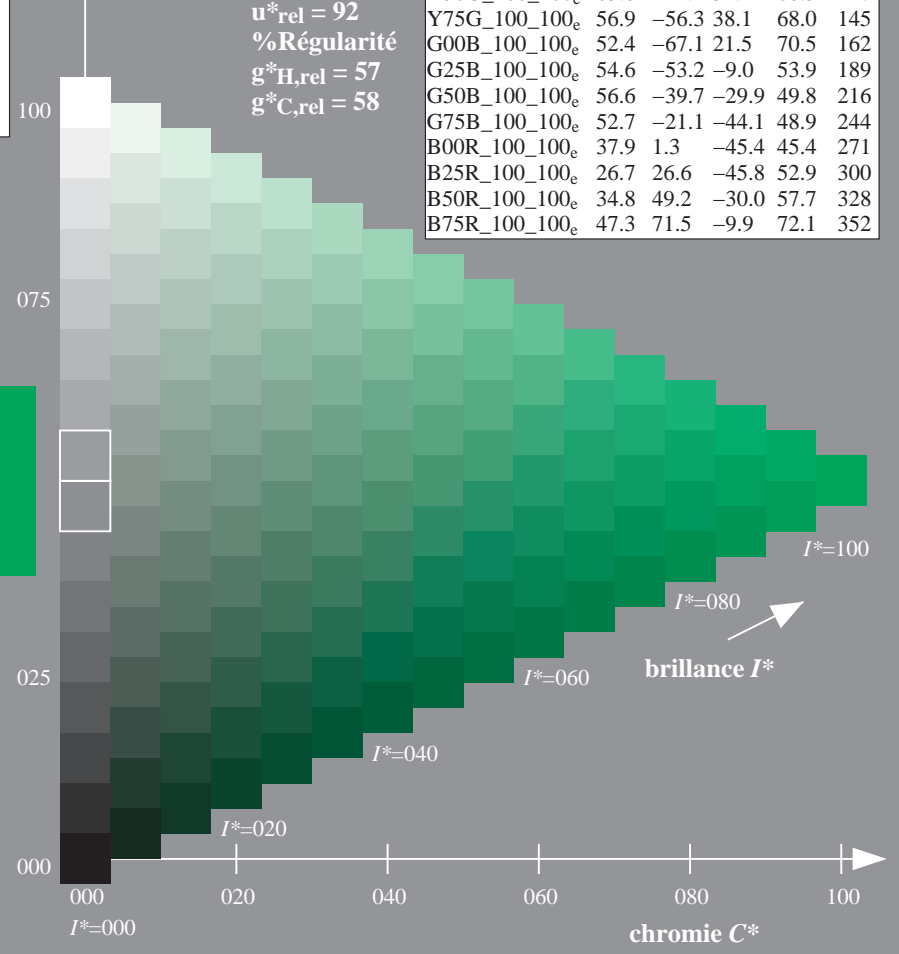
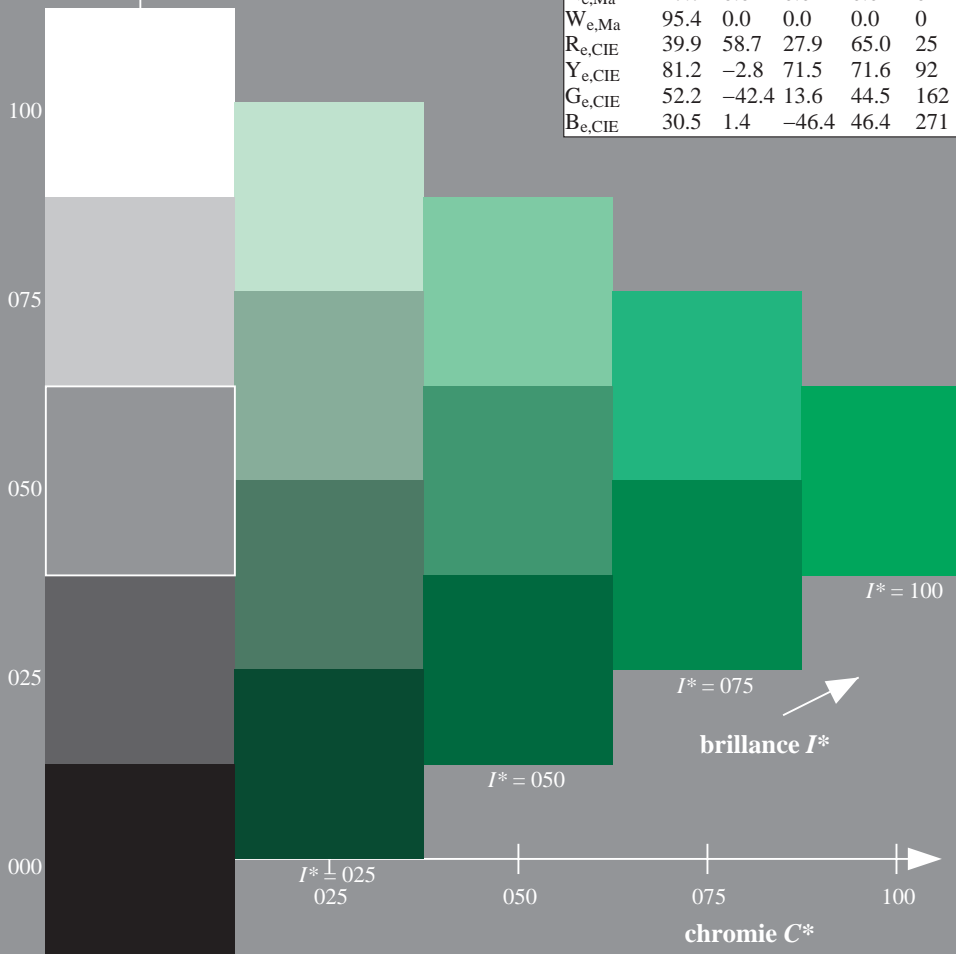
0.0 1.0 0.09 1.0 1.0

triangle luminosité T^*

%Gamme
 $u^*_{rel} = 92$
%Régularité
 $g^*_{H,rel} = 57$
 $g^*_{C,rel} = 58$

ORS20a; adaptées données CIELAB (a)

H* _e	L*=L*a*a	b*a	C* _{ab,a}	h* _{ab,a}	
R00Y_100_100 _e	47.6	64.9	30.9	71.9	25
R25Y_100_100 _e	51.5	54.2	47.2	71.9	41
R50Y_100_100 _e	60.3	35.6	59.0	68.9	58
R75Y_100_100 _e	70.4	17.0	72.2	74.1	76
Y00G_100_100 _e	82.9	-3.5	87.8	87.9	92
Y25G_100_100 _e	76.9	-25.5	75.9	80.1	108
Y50G_100_100 _e	65.8	-41.4	54.4	68.3	127
Y75G_100_100 _e	56.9	-56.3	38.1	68.0	145
G00B_100_100 _e	52.4	-67.1	21.5	70.5	162
G25B_100_100 _e	54.6	-53.2	-9.0	53.9	189
G50B_100_100 _e	56.6	-39.7	-29.9	49.8	216
G75B_100_100 _e	52.7	-21.1	-44.1	48.9	244
B00R_100_100 _e	37.9	1.3	-45.4	45.4	271
B25R_100_100 _e	26.7	26.6	-45.8	52.9	300
B50R_100_100 _e	34.8	49.2	-30.0	57.7	328
B75R_100_100 _e	47.3	71.5	-9.9	72.1	352



3-013130-L0 QF730-71
graphique TUB-QF73; code de teinte: $H^*_{e}=G00B_{e}$
graphique conforme à DIN 33872, 3D=0, de=1, cmyk

entrée: rgb/cmyk -> rgb
sortie: transférer à cmyk_e

