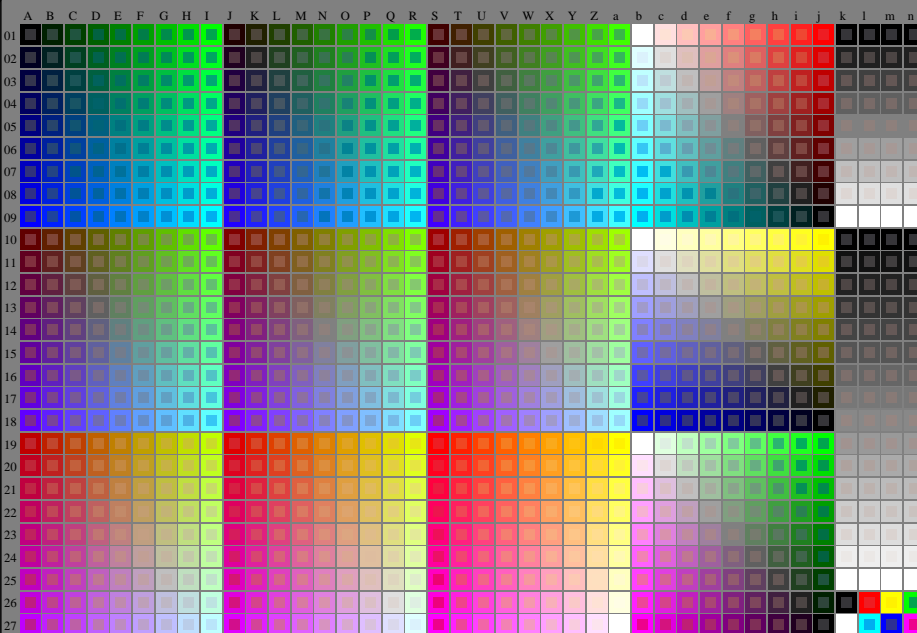


voir fichiers similaires: <http://130.149.60.45/~farbmetrik/RF52/RF52L0N1.TXT> /PS  
informations techniques: <http://www.ps.bam.de> ou <http://130.149.60.45/~farbmetrik>

TUB enregistré: 20130201-RF52/RF52L0N1.TXT /PS  
application pour la mesure de sortie sur écran

TUB matériel: code=rhata



3-003030-L0 RF520-7N

rgb = cmy0 (A, J + k26, a27), 000h (k), w (l), smab (m), www (n), 3D = 0

graphique TUB-RF52; 1080 couleurs standard  
graphique conforme à DIN 33872, 3D=0, de=0, sRGB

entrée : rgb/cmyk -> rgb/cmyk  
sortie : aucun changement

