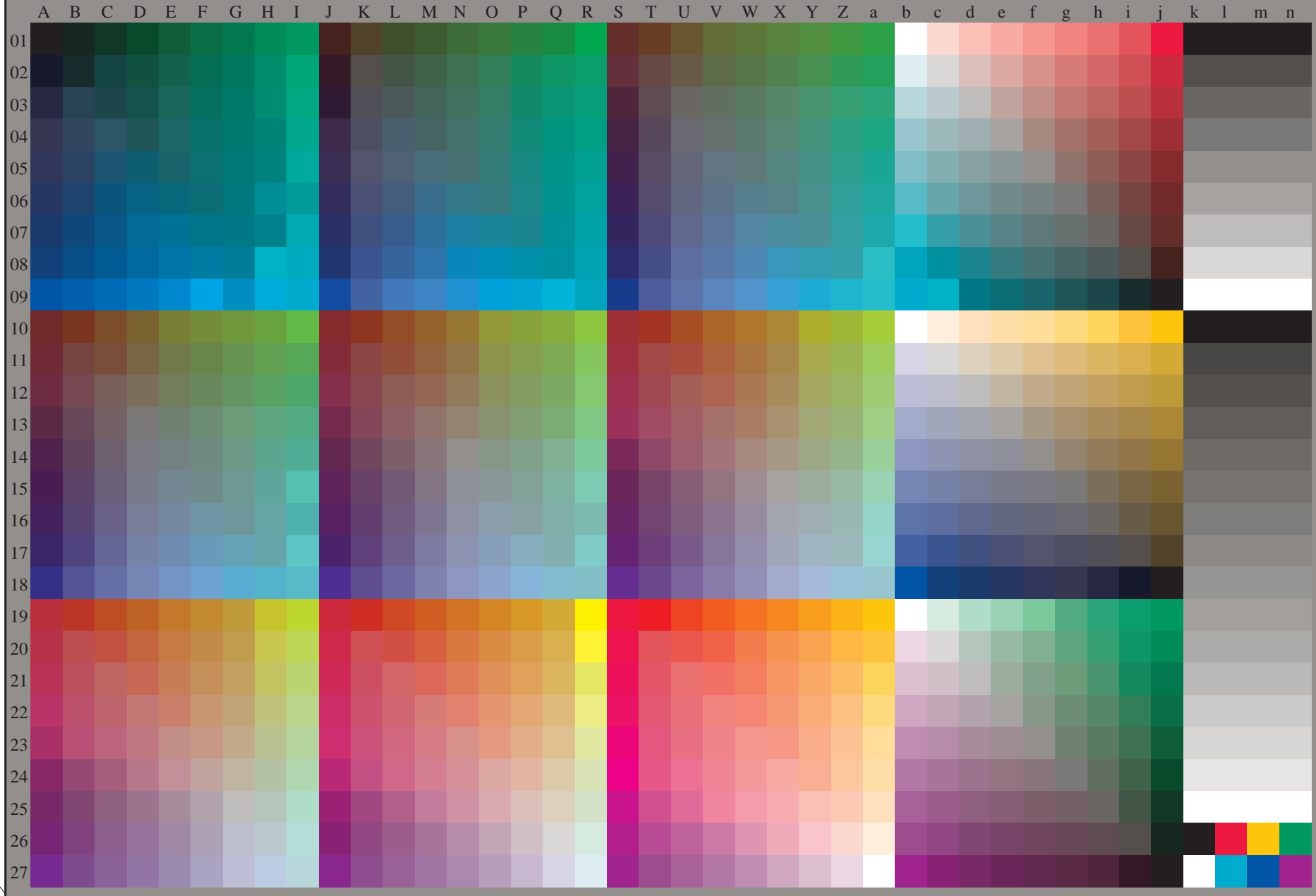


http://130.149.60.45/~farbmetrik/RF59/RF59L0FP.PDF /.PS; linéarisation 3D
F: linéarisation 3D RF59/RF59LF30FP.DAT dans fichier (F), page 2/2



voir fichiers similaires: <http://130.149.60.45/~farbmetrik/RF59/RF59L0FP.PDF> / .PS
Informations techniques: <http://www.ps.bam.de> ou <http://130.149.60.45/~farbmetrik>

TUB enregistrement: 20130201-RF59/RF59L0FP.PDF /.PS
application pour la mesure des sorties sur imprimante Laser, séparation cmyk* (CMYK)
TUB matériel: code=thata4ta



3-113130-L0 RF590-73

rgb(A_n), 3D=1

graphique TUB-RF59; 1080 couleurs standard
graphique conforme à DIN 33872, 3D=1, de=1, cmyk*

entrée : rgb/cmyk -> rgb_{de}
sortie : linéarisation 3D selon cmyk*_{de}



3-113130-F0