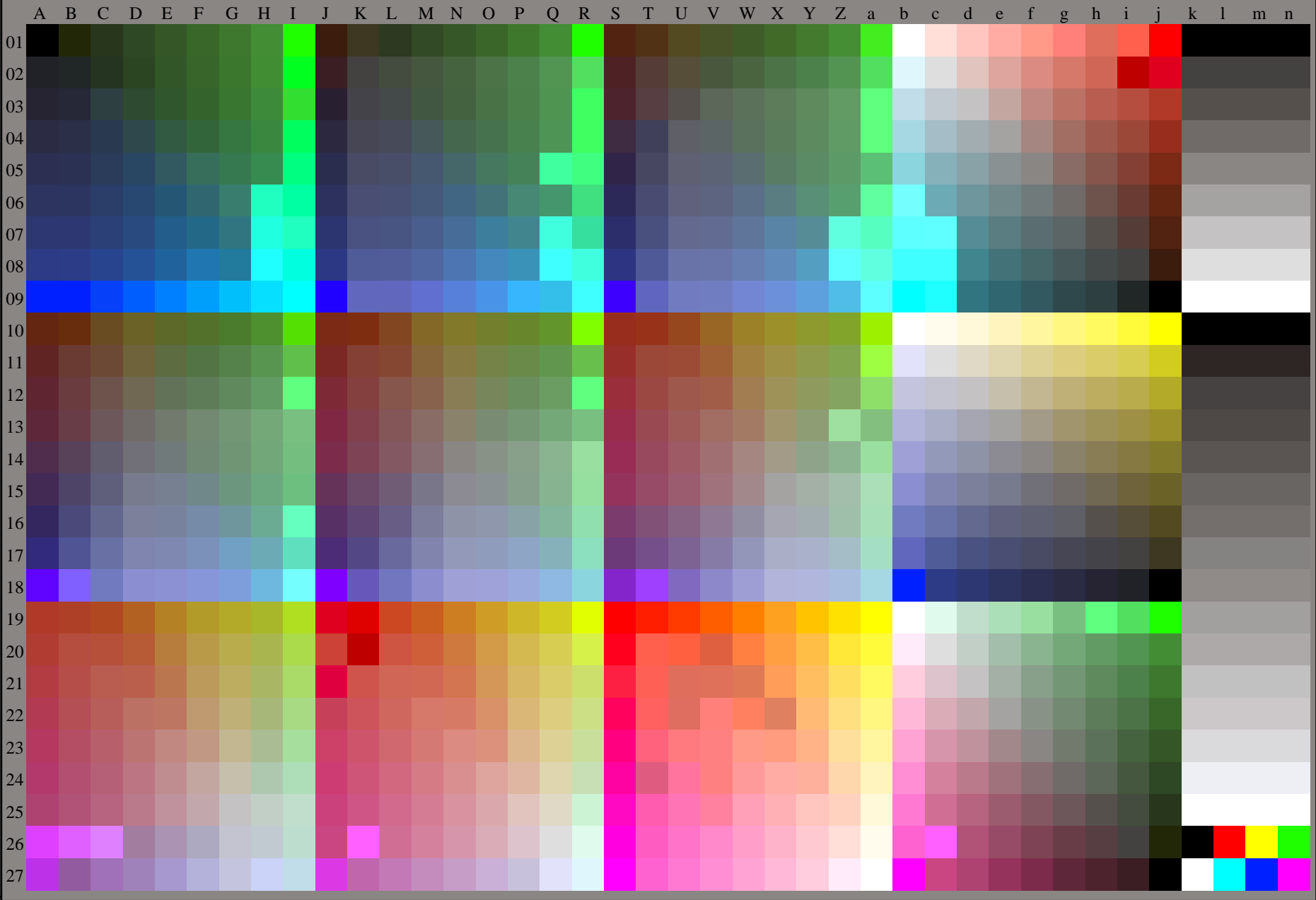


voir fichiers similaires: <http://130.149.60.45/~farbmetrik/RF60/RF60.HTM>
Informations techniques: <http://www.ps.bam.de> ou <http://130.149.60.45/~farbmetrik>

TUB enregistrement: 20150701-RF60/RF60LOFP.PDF /.PS TUB matériel: code=thadta
application pour la mesure des sorties sur imprimante laser, aucune séparation rgb* (RGB)



RF600-72 3-103134-L0

graphique TUB-RF60; 1080 couleurs standard, cf=1
graphique conforme à DIN 33872, 3D=1, de=0, rgb*

entrée : rgb/cmyk -> rgb_{dd}
sortie : linéarisation 3D selon rgb*_{dd}

3-103134-F0