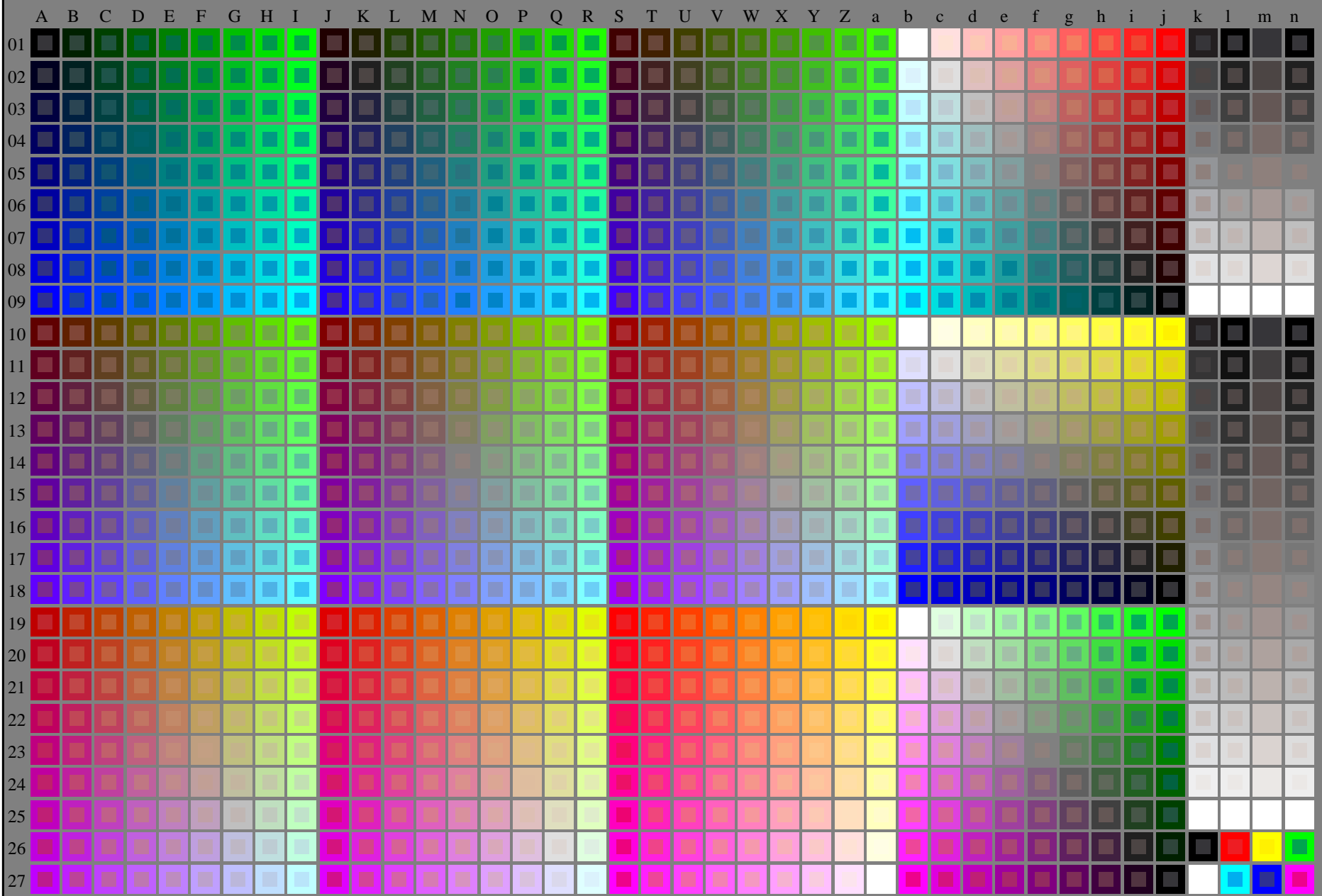


voir fichiers similaires: <http://130.149.60.45/~farbmetrik/RF60/RF60.HTM>  
informations techniques: <http://www.ps.bam.de> ou <http://130.149.60.45/~farbmetrik>



TUB enregistrement: 20150701 - RF60/RF60L0FA.TXT /.PS  
application pour la mesure des sorties sur imprimante laser

TUB matériel: code=rh4ta

RF600-7N\_RGB 3-103034-L0

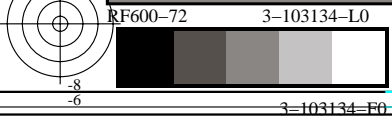
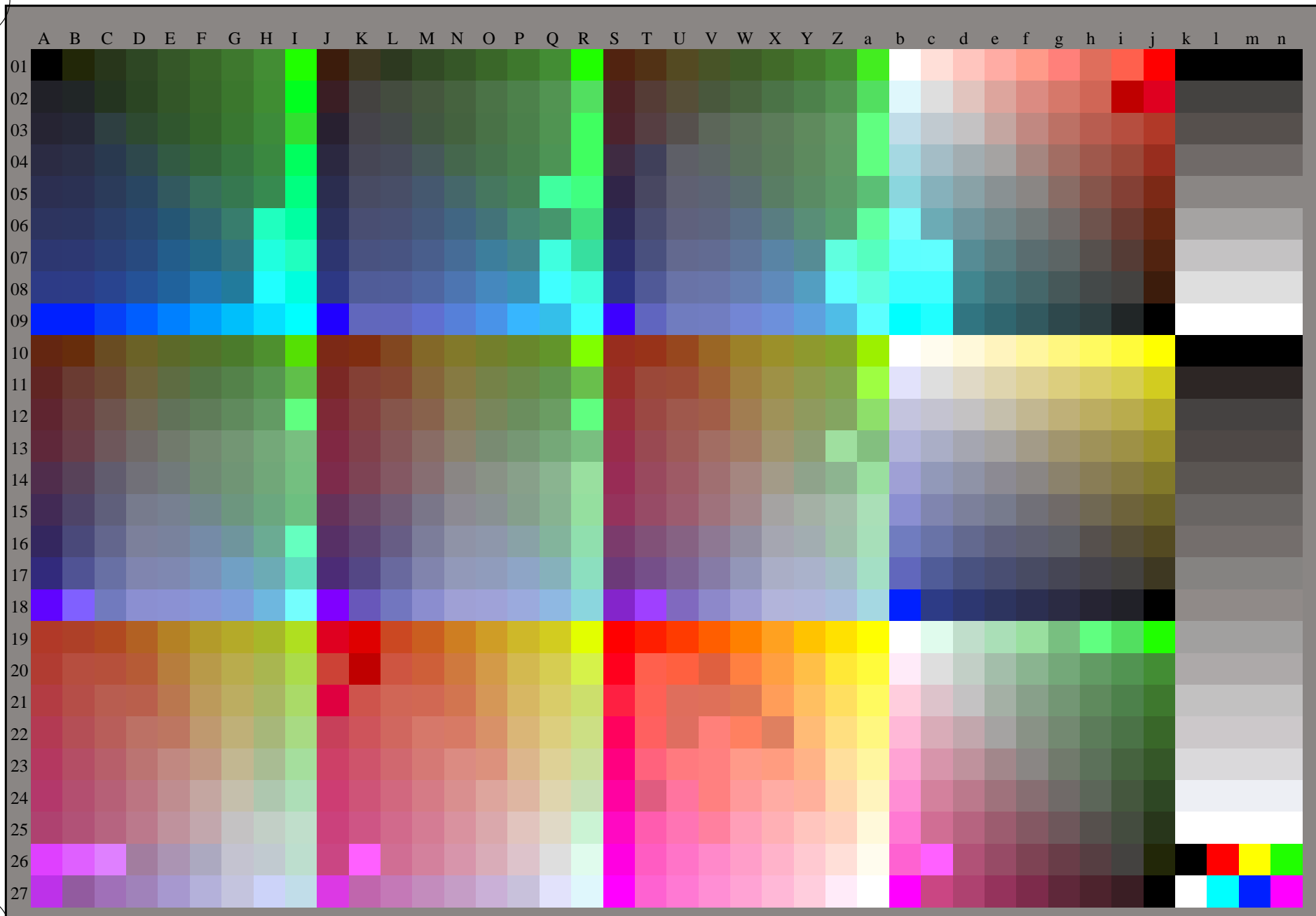
rgb (A\_j + k26\_n27), 000n (k), w (l), nnn0 (m), www (n), 3D = 1

graphique TUB-RF60; 1080 couleurs standard, cf=1  
graphique conforme à DIN 33872

entrée : rgb/cmyk -> rgb/cmyk  
sortie : aucun changement

voir fichiers similaires: <http://130.149.60.45/~farbmetrik/RF60/RF60.HTM>  
informations techniques: <http://www.ps.bam.de> ou <http://130.149.60.45/~farbmetrik>

TUB enregistrement: 20150701 -RF60/RF60L0FA.TXT /.PS TUB matériel: code=rh4ta  
application pour la mesure des sorties sur imprimante laser, aucune séparation rgb\* (RGB)

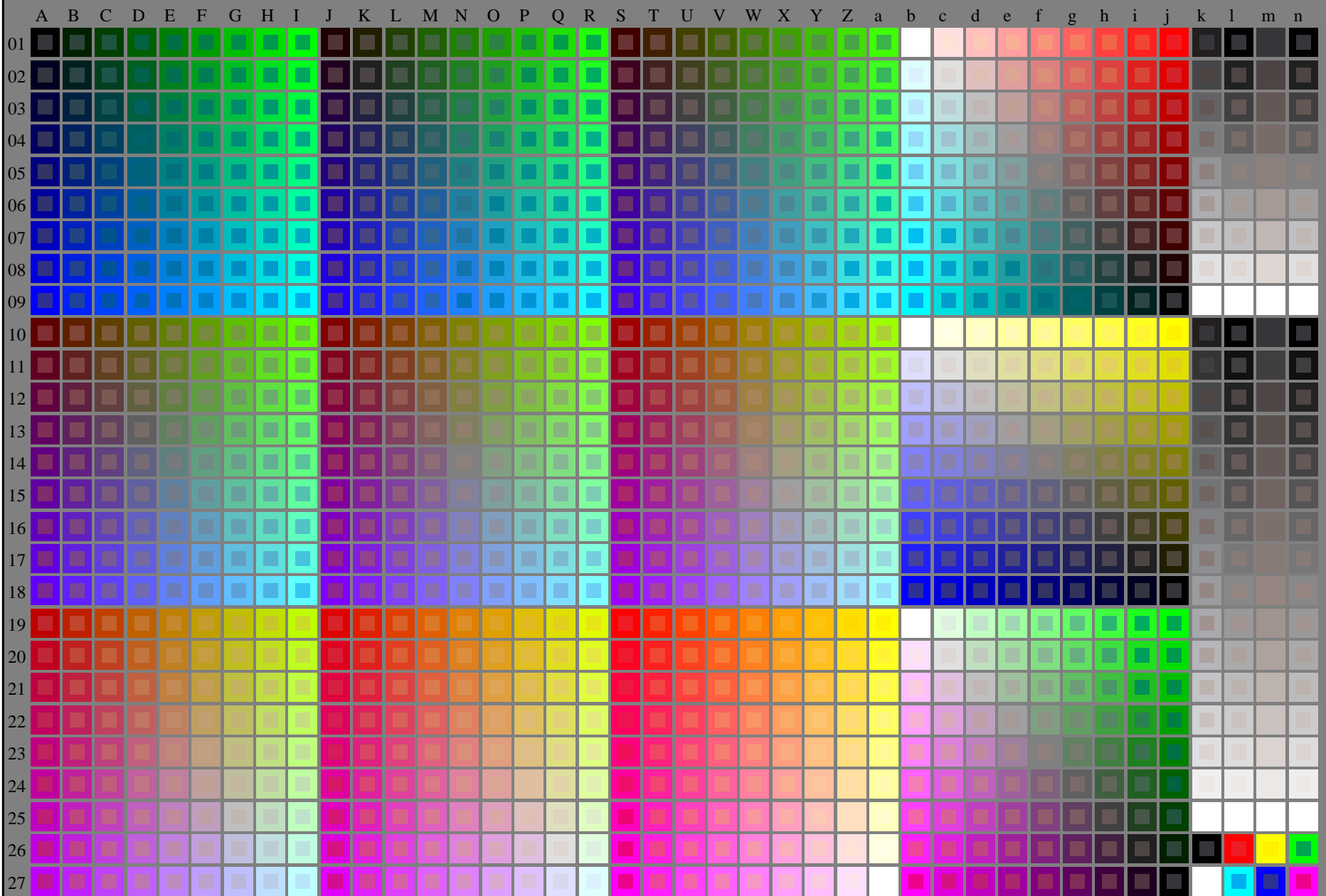


graphique TUB-RF60; 1080 couleurs standard, cf=1  
graphique conforme à DIN 33872, 3D=1, de=0, rgb\*

entrée : rgb/cmyk -> rgb<sub>dd</sub>  
sortie : linéarisation 3D selon rgb\*<sub>dd</sub>



voir fichiers similaires: <http://130.149.60.45/~farbmetrik/RF60/RF60.HTM>  
informations techniques: <http://www.ps.bam.de> ou <http://130.149.60.45/~farbmetrik>



TUB enregistrement: 20150701 -RF60/RF60L0FA.TXT /.PS  
application pour la mesure des sorties sur imprimante laser

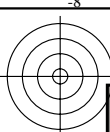
TUB matériel: code=rh4ta

RF600-7N\_RGB 3-113034-L0

rgb (A\_j + k26\_n27), 000n (k), w (l), nnn0 (m), www (n), 3D = 1

graphique TUB-RF60; 1080 couleurs standard, cf=1  
graphique conforme à DIN 33872

entrée : rgb/cmyk -> rgb/cmyk  
sortie : aucun changement



voir fichiers similaires: <http://130.149.60.45/~farbmetrik/RF60/RF60.HTM>  
informations techniques: <http://www.ps.bam.de> ou <http://130.149.60.45/~farbmetrik>

TUB enregistrement: 20150701 -RF60/RF60L0FA.TXT /.PS TUB matériel: code=rh4ta  
application pour la mesure des sorties sur imprimante laser, aucune séparation rgb\* (RGB)

