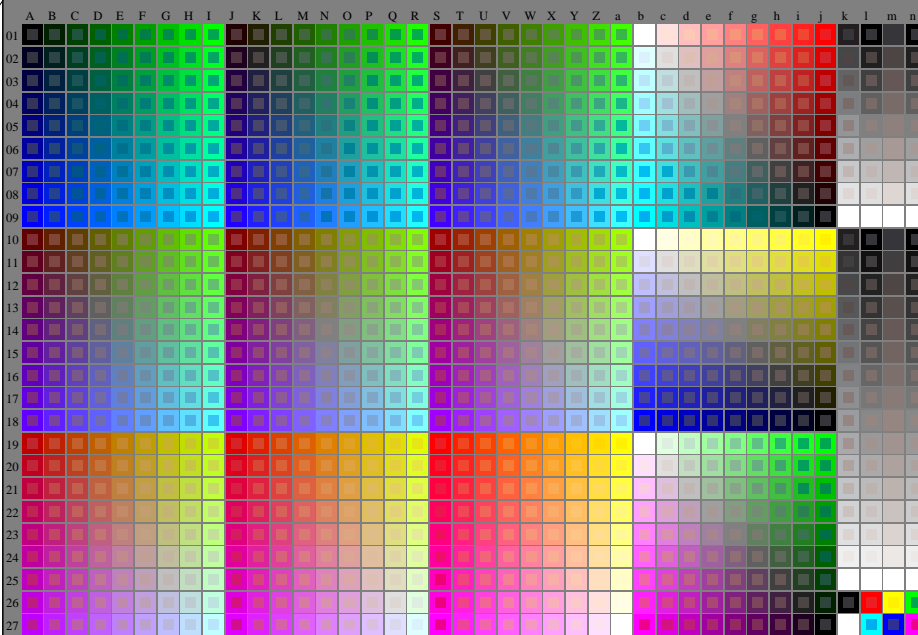


voir fichiers similaires: <http://130.149.60.45/~farbmetrik/RF78/RF78.HTM>  
informations techniques: <http://www.ps.bam.de> ou <http://130.149.60.45/~farbmetrik>

TUB enregistré: 20150701-RF78/RF78L0N1.TXT /PS  
application pour la mesure de sortie sur écran

TUB matériel: code=rhata



RF780-7N, RGB 3-003034-L0

rgb (A..j + k26..n27), 000n (k), w (l), ann0 (m), www (n), 3D = 0

graphique TUB-RF78; 1080 couleurs standard, cf=0,9  
graphique conforme à DIN 33872

entrée : rgb/cmyk -> rgb/cmyk  
sortie : aucun changement