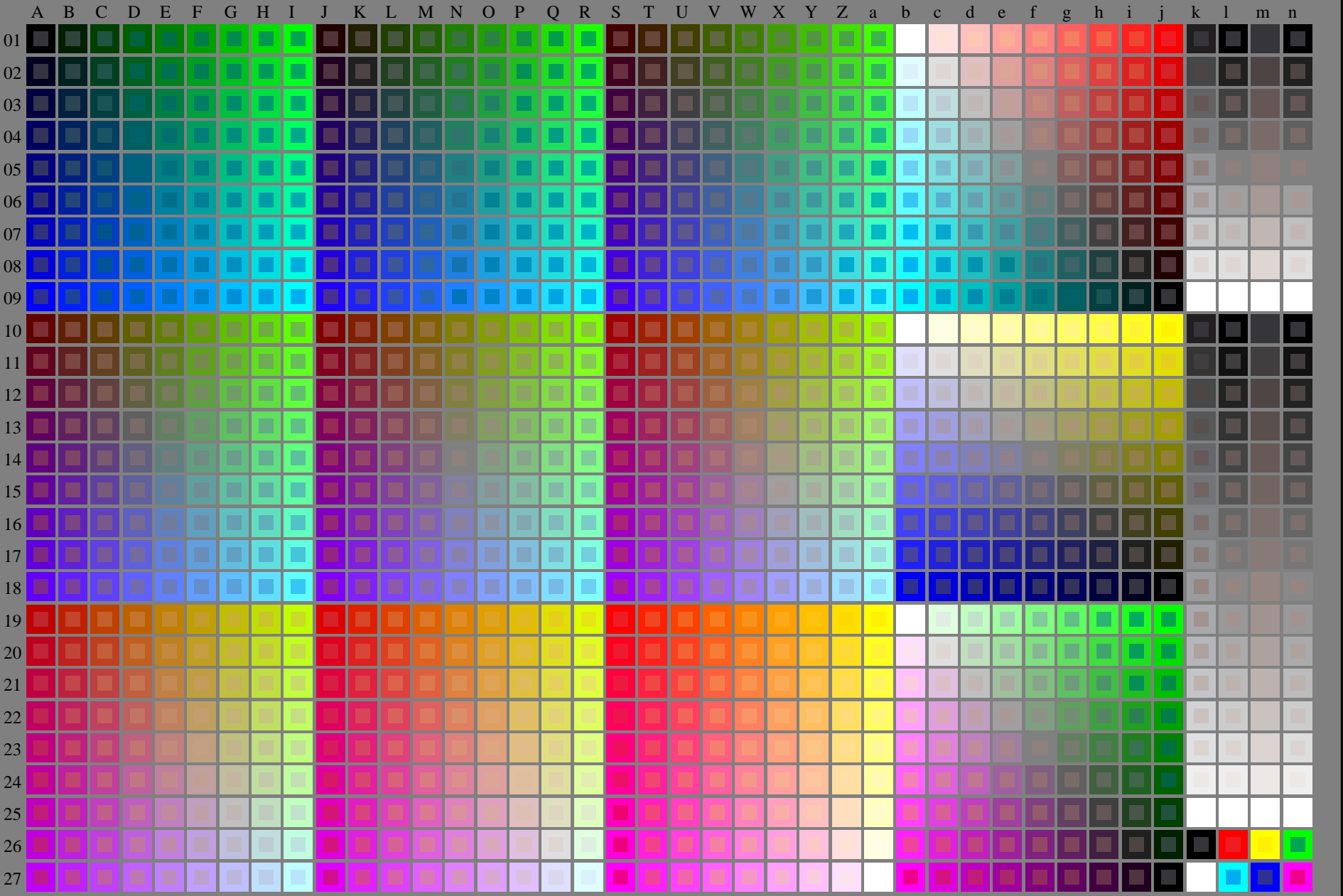
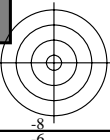


voir fichiers similaires: <http://130.149.60.45/~farbmetrik/RF78/RF78.HTM>  
informations techniques: <http://www.ps.bam.de> ou <http://130.149.60.45/~farbmetrik>



TUB enregistrement: 20150701-RF78/RF78L0NP.PDF /.PS  
application pour la mesure de sortie sur écran



graphique TUB-RF78; 1080 couleurs standard, cf=0,9  
graphique conforme à DIN 33872

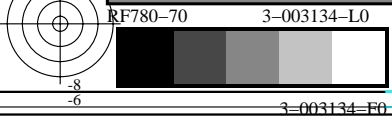
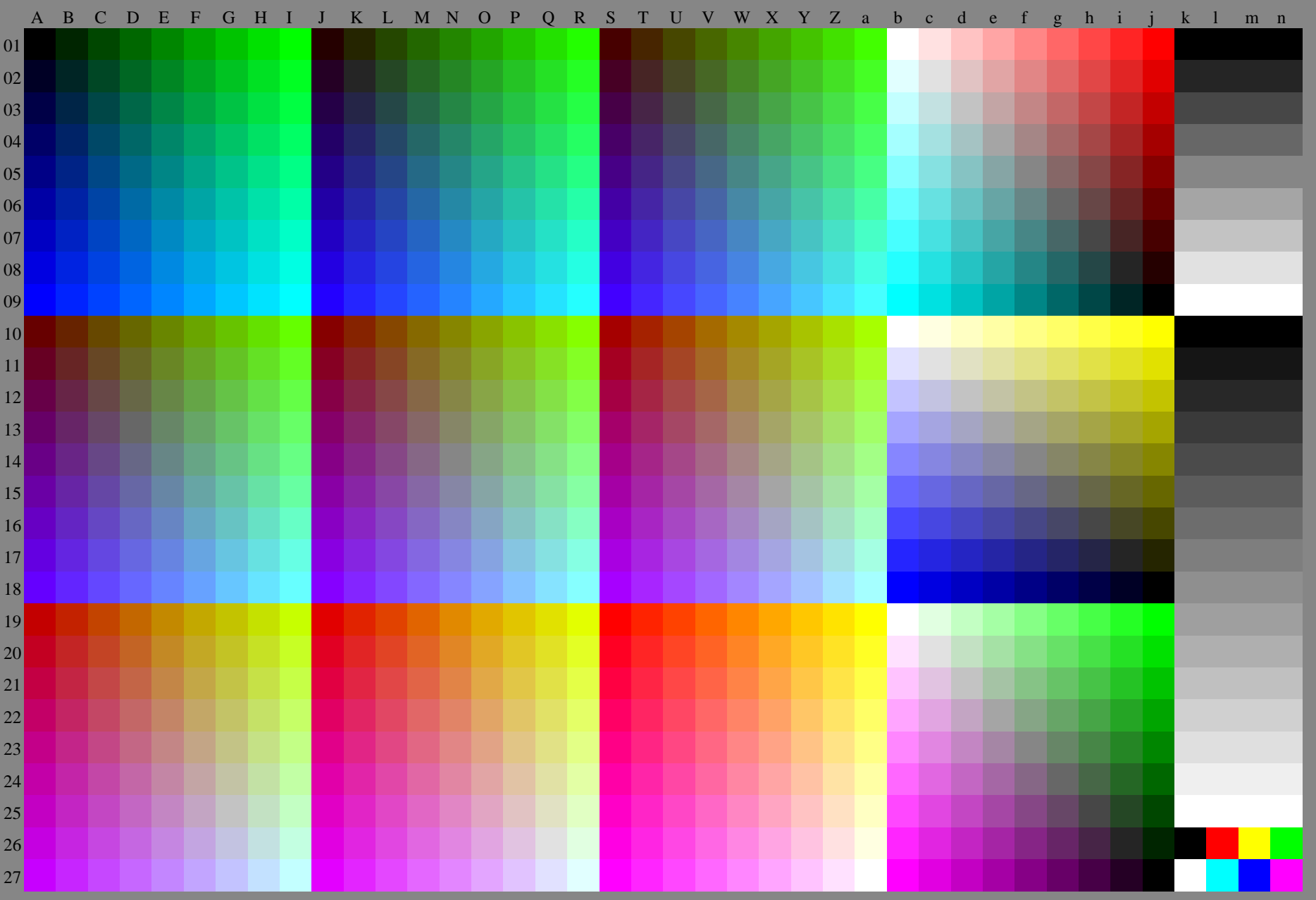
entrée : *rgb/cmyk* -> *rgb/cmyk*  
sortie : aucun changement



TUB matériel: code=rh4ta

voir fichiers similaires: <http://130.149.60.45/~farbmetrik/RF78/RF78.HTM>  
informations techniques: <http://www.ps.bam.de> ou <http://130.149.60.45/~farbmetrik>

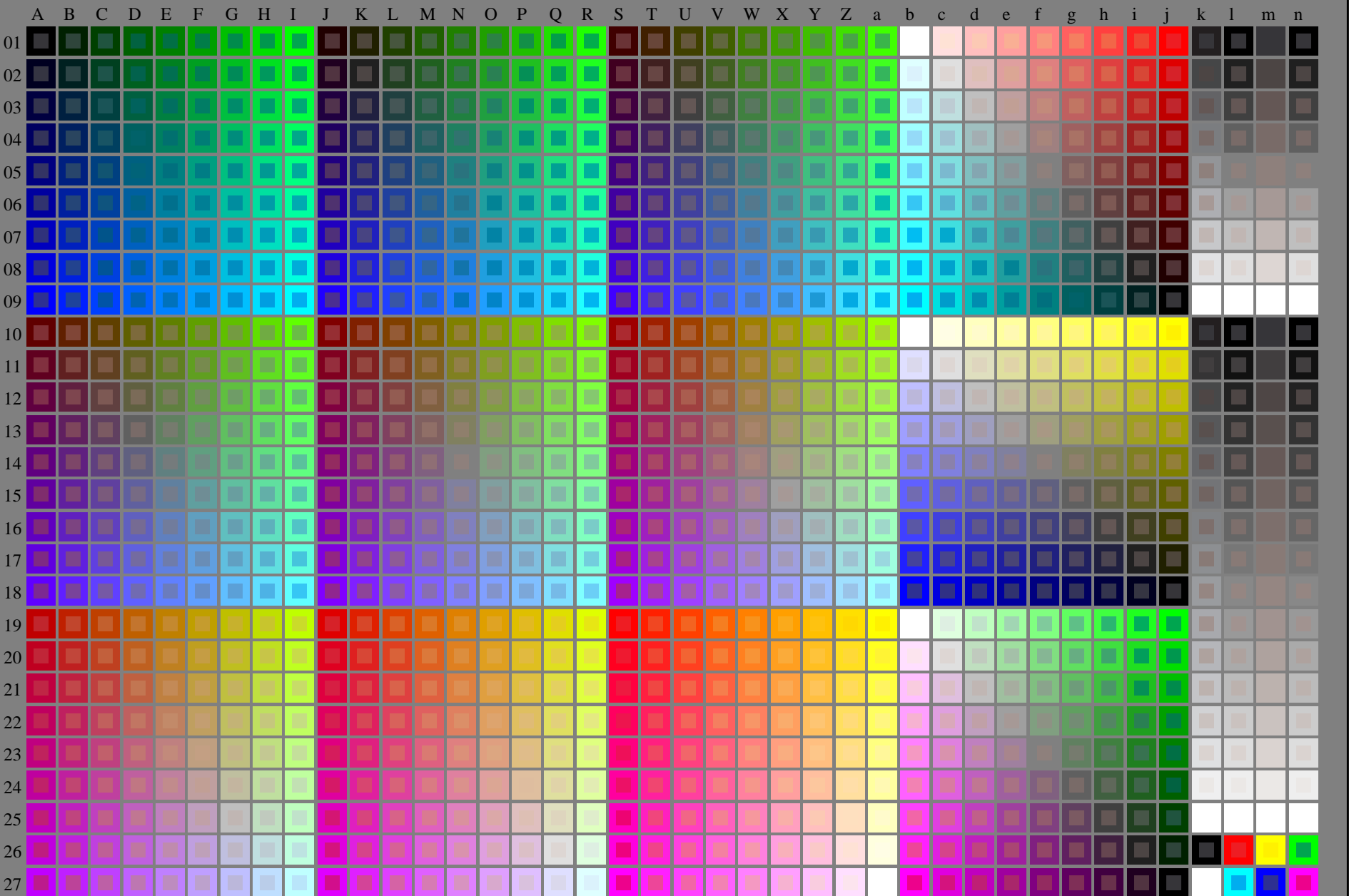
TUB enregistrement: 20150701-RF78/RF78L0NP.PDF /.PS TUB matériel: code=rh4ta  
application pour la mesure de sortie sur écran, aucune séparation rgb (RGB)



graphique TUB-RF78; 1080 couleurs standard,  $cf=0,9$   
graphique conforme à DIN 33872, 3D=0,  $de=0$ , *rgb*

entrée : *rgb/cmyk* -> *rgb<sub>d</sub>*  
sortie : transférer à *rgb<sub>d</sub>*





voir fichiers similaires: <http://130.149.60.45/~farbmetrik/RF78/RF78L0NP.PDF> /PS  
 informations techniques: <http://www.ps.bam.de> ou <http://130.149.60.45/~farbmetrik>

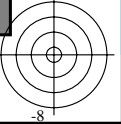
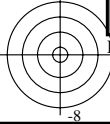
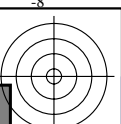
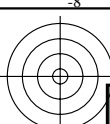
TUB enregistrement: 20150701-RF78/RF78L0NP.PDF /PS TUB matériel: code=rh4ta  
 application pour la mesure de sortie sur écran

RF780-7N\_RGB 3-013034-L0

rgb (A\_j + k26\_n27), 000n (k), w (l), nnn0 (m), www (n), 3D = 0

graphique TUB-RF78; 1080 couleurs standard, cf=0,9  
 graphique conforme à DIN 33872

entrée : rgb/cmyk -> rgb/cmyk  
 sortie : aucun changement



voir fichiers similaires: <http://130.149.60.45/~farbmetrik/RF78/RF78.HTM>  
informations techniques: <http://www.ps.bam.de> ou <http://130.149.60.45/~farbmetrik>

TUB enregistrement: 20150701-RF78/RF78L0NP.PDF /.PS TUB matériel: code=rh4ta  
application pour la mesure de sortie sur écran, aucune séparation rgb (RGB)

