

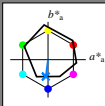
Ein- und Ausgabe: Offset-Reflektiv-System ORS18a für relativen CIELAB-Bunton  $h_{ab,a,rel} = h_{ab}/360 = 262/360 = 0.72$

Daten für jede Geräte- (d) oder Elementarfarbe (e):

HIC\* =

Buntontext für die Farben dieser Seite:

H\* = G75B  
 Dreiecks-Helligkeit T\*



**ORS18a; adaptierte CIELAB-Daten**

Name	$L^*=L^*_a$	$a^*_a$	$b^*_a$	$C^*_{ab,a}$	$h^*_{ab,a}$
R_Ma	47.9	65.3	50.5	82.6	37
Y_Ma	90.3	-10.2	91.7	92.3	96
G_Ma	50.9	-62.8	34.9	71.9	150
C_Ma	58.6	-30.3	-45.0	54.2	236
B_Ma	25.7	31.0	-44.4	54.2	305
M_Ma	48.1	75.2	-8.3	75.7	353
N_Ma	18.0	0.0	0.0	0.0	0
W_Ma	95.4	0.0	0.0	0.0	0
R_CIE	39.9	58.7	27.9	65.0	25
Y_CIE	81.2	-2.8	71.5	71.6	92
G_CIE	52.2	-42.4	13.6	44.5	162
B_CIE	30.5	1.4	-46.4	46.4	271

Daten für Maximalfarbe (Ma):

LabCh\*\_,Ma: 45 -5 -44 44 262

HIC\*\_,Ma: G75B\_100\_100\_

rgbic\*\_,Ma:

0.0 0.5 1.0 1.0 1.0

Dreiecks-Helligkeit T\*

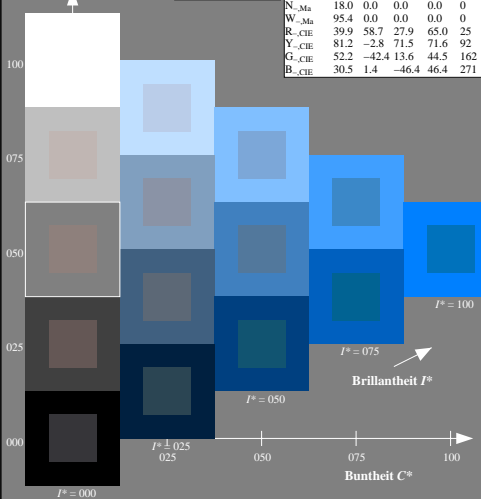
%Umfang

$u^*_{rel} = 92$

%Regularität

$g^*_{H,rel} = 57$

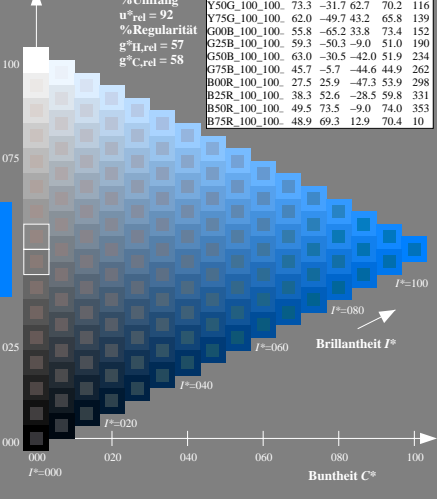
$g^*_{C,rel} = 58$



H\* = G75B\_

**ORS20a; adaptierte CIELAB-Daten**

H* =	$L^*=L^*_a$	$a^*_a$	$b^*_a$	$C^*_{ab,a}$	$h^*_{ab,a}$
R00Y_100_100_	48.4	66.1	40.2	77.3	31
R25Y_100_100_	56.8	48.0	50.5	69.6	46
R50Y_100_100_	68.6	25.0	63.9	68.6	68
R75Y_100_100_	80.6	4.8	77.2	77.3	86
Y00G_100_100_	90.2	-9.6	88.2	88.7	96
Y25G_100_100_	83.2	-18.4	79.9	81.9	102
Y50G_100_100_	73.3	-31.7	62.7	70.2	116
Y75G_100_100_	62.0	-49.7	43.2	65.8	139
G00B_100_100_	55.8	-65.2	33.8	73.4	152
G25B_100_100_	59.3	-50.3	-9.0	51.0	190
G50B_100_100_	63.0	-30.5	-42.0	51.9	234
G75B_100_100_	45.7	-5.7	-44.6	44.9	262
B00R_100_100_	27.5	25.9	-47.3	53.9	298
B25R_100_100_	38.3	52.6	-28.5	59.8	331
B50R_100_100_	49.5	73.5	-9.0	74.0	353
B75R_100_100_	48.9	69.3	12.9	70.4	10



0-003030-L0 RG040-7N

TUB-Prüfvorlage RG04; Buntoncode: H\* = G75B\_  
 Prüfvorlage nach DIN 33872, 3D=0, de=0, cmyk

Eingabe: rgb/cmyk -> rgb/cmyk  
 Ausgabe: keine Änderung

Stiche ähnliche Dateien: <http://130.149.60.45/~farbmetrik/RG04/RG04.HTM>  
 Technische Information: <http://www.ps.bam.de> oder <http://130.149.60.45/~farbmetrik>

TUB-Registrierung: 20130201-RG04/RG04L0N1.TXT /PS  
 Anwendung für Messung von Offsetdruck-Ausgabe

TUB-Material: Code=thdta