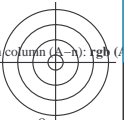
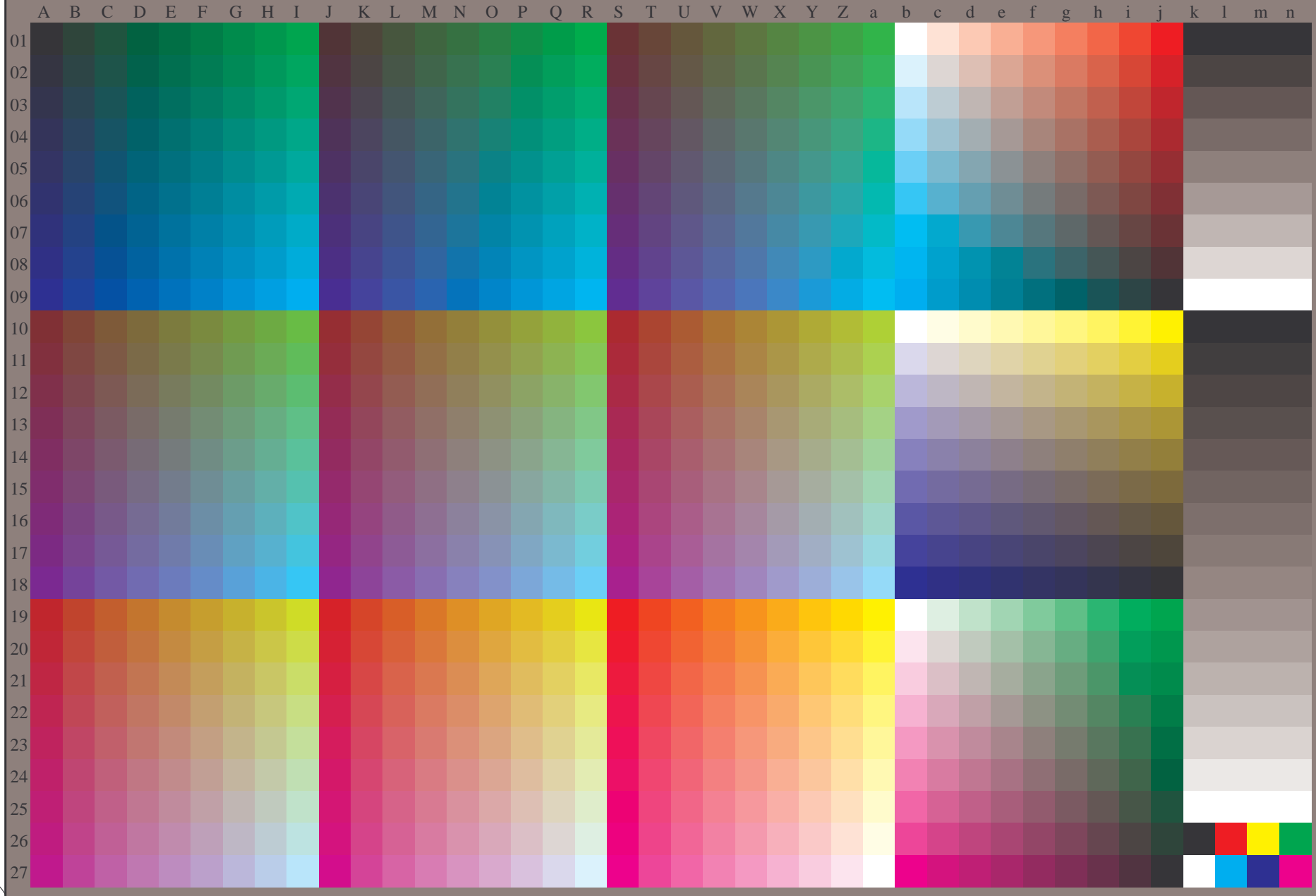




Siehe ähnliche Dateien: <http://130.149.60.45/~farbmetrik/RG56/RG56L0NP.PDF> /PS
Technische Information: <http://www.ps.bam.de> oder <http://130.149.60.45/~farbmetrik>

TUB-Registrierung: 20130201-RG56/RG56L0NP.PDF /.PS TUB-Material: Code=thata
Anwendung für Messung von Offsetdruck-Ausgabe, Separation cmy0 (CMY0)



0-003131-L0 RG560-70

Test chart G with 40x27=1080 colours / Prüfvorlage G mit 40x27=1080 Farben; digital equidistant 9 or 16 step colour scales;; digital gleichabständige 9 oder 16stufige Farbtreihen; Farbdaten in Spalte (A-n): Colour data in column (A-n): $rgb(A_n)$, $3D=0$

TUB-Prüfvorlage RG56; 1080 Normfarben
Prüfvorlage nach DIN 33872, 3D=0, de=0, cmy0

Eingabe: *rgb/cmyk* -> *rgb_d*
Ausgabe: Transfer nach *cmy0_d*

0-003131-F0

C M Y O L V C