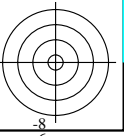
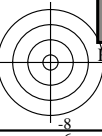
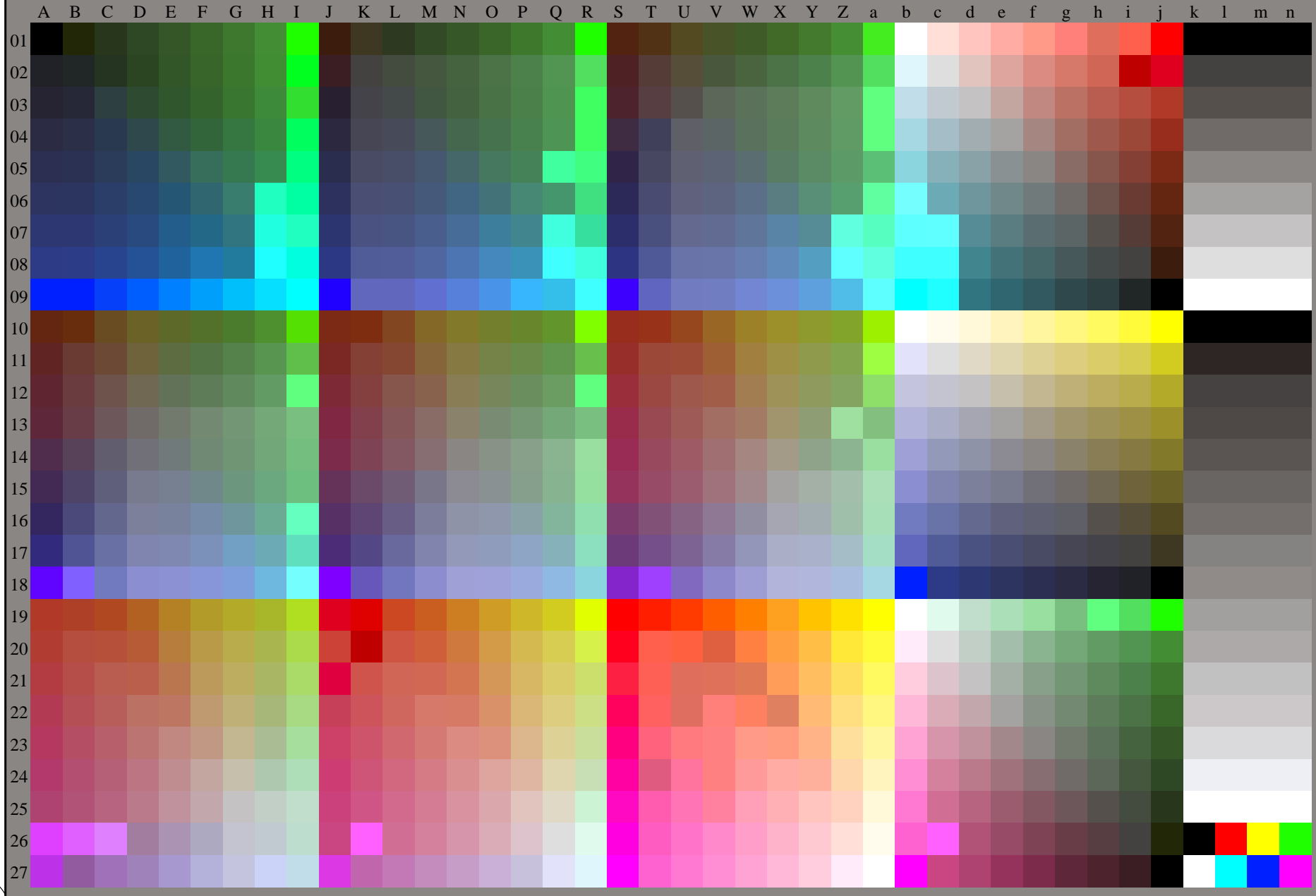


Siehe ähnliche Dateien: <http://130.149.60.45/~farbmetrik/RG60/RG60.HTM>
Technische Information: <http://www.ps.bam.de> oder <http://130.149.60.45/~farbmetrik>

TUB-Registrierung: 20150701-RG60/RG60L0FP.PDF /.PS TUB-Material: Code=thata4ta
Anwendung für Messung von Laserdrucker-Ausgabe, keine Separation rgb* (RGB)



RG600-72 0-103134-L0

TUB-Prüfvorlage RG60; 1080 Normfarben, cf=1
Prüfvorlage nach DIN 33872, 3D=1, de=0, rgb*

Eingabe: rgb/cmyk -> rgb_{dd}
Ausgabe: 3D-Linearisierung rgb*_{dd}

