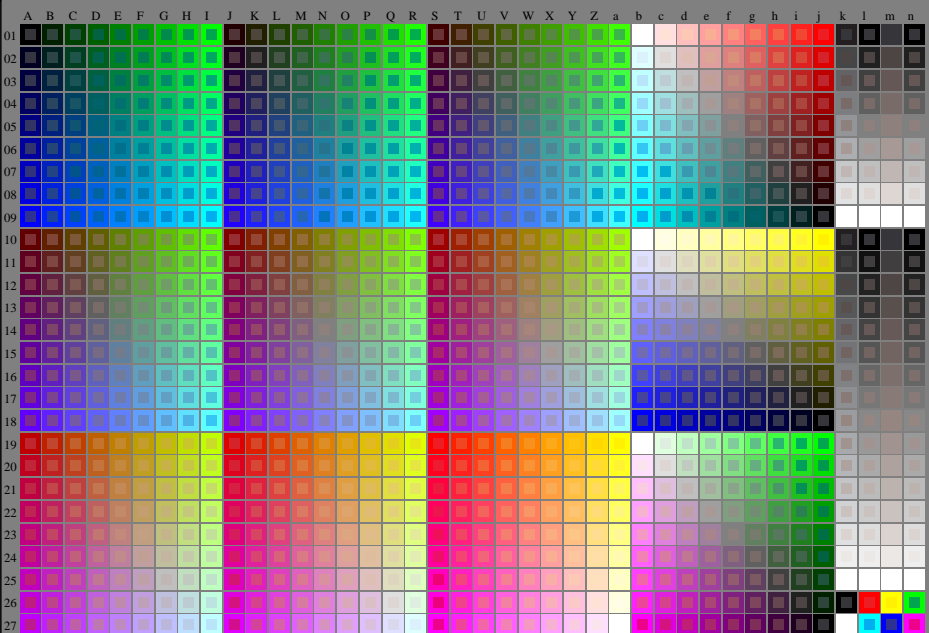


Siehe ähnliche Dateien: <http://130.149.60.45/~farbmetrik/RG60/RG60.HTM>
Technische Information: <http://www.ps.bam.de> oder <http://130.149.60.45/~farbmetrik>



TUB-Registrierung: 20150701-RG60/RG60L0N1.TXT /PS
Anwendung für Messung von Laserdrucker-Ausgabe

TUB-Material: Code=th4ta

RG600-7N RGB 0-003034-L0

Prüfvorlage G mit 40x27=1080 Farben; gleichabständige 9 oder 16stufige Farbreihen; Farbdaten in Spalte (A-n): *rgb* (A..j) + *k26_n27*), 000n (k), w (l), mnn0 (m), www (n), 3D = 0
TUB-Prüfvorlage RG60; 1080 Normfarben, *cf*=1
Prüfvorlage nach DIN 33872

Eingabe: *rgb/cmyk* -> *rgb/cmyk*
Ausgabe: keine Änderung

