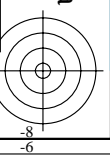
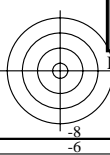


Siehe ähnliche Dateien: <http://130.149.60.45/~farbmetrik/RG60/RG60.HTM>
Technische Information: <http://www.ps.bam.de> oder <http://130.149.60.45/~farbmetrik>

TUB-Registrierung: 20150701-RG60/RG60L0NA.TXT /.PS
Anwendung für Messung von Laserdrucker-Ausgabe

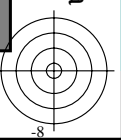
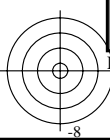
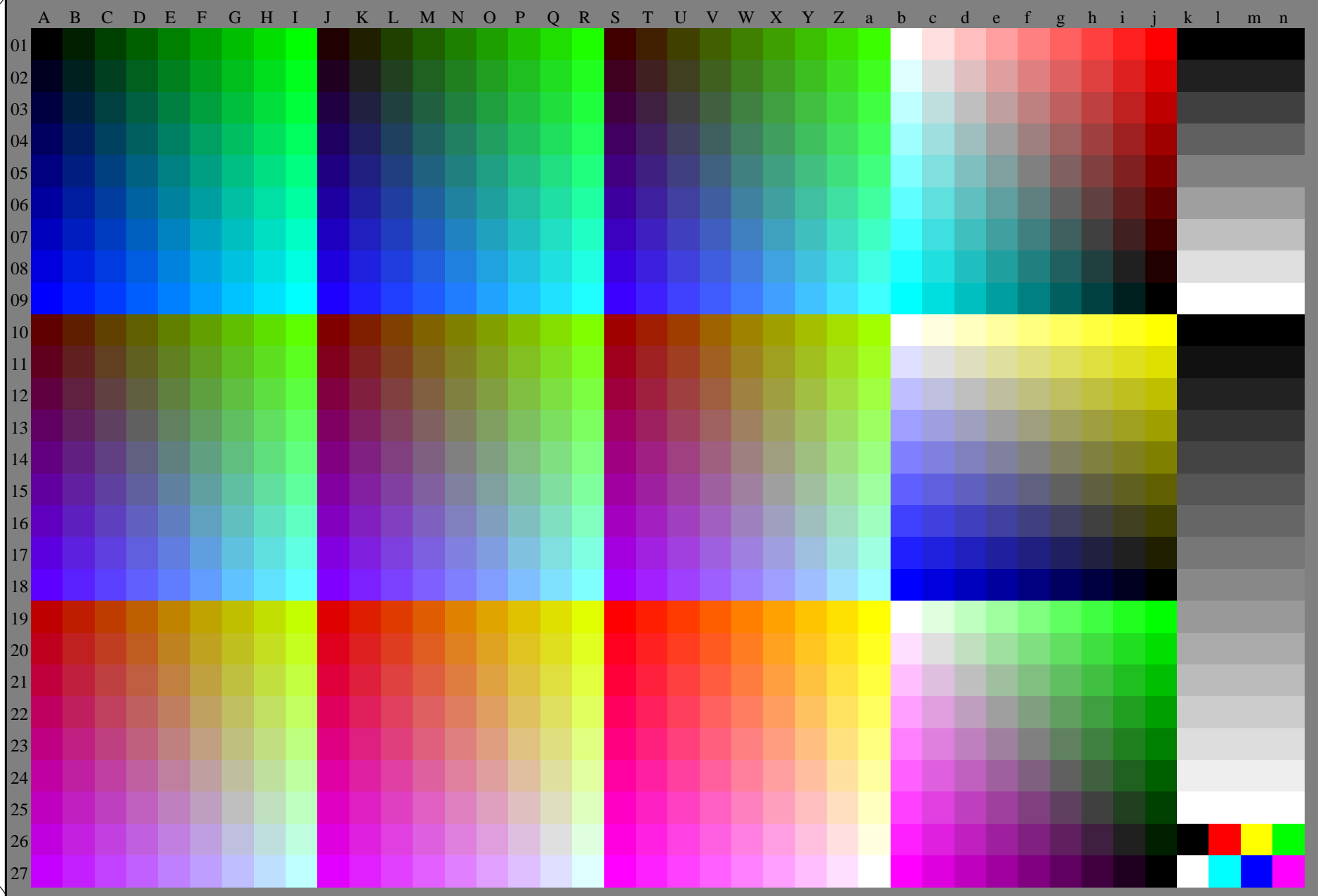
TUB-Material: Code=rh4ta





Siehe ähnliche Dateien: <http://130.149.60.45/~farbmetrik/RG60/RG60.HTM>
Technische Information: <http://www.ps.bam.de> oder <http://130.149.60.45/~farbmetrik>

TUB-Registrierung: 20150701-RG60/RG60L0NA.TXT /.PS TUB-Material: Code=rh4ta
Anwendung für Messung von Laserdrucker-Ausgabe, keine Separation rgb (RGB)



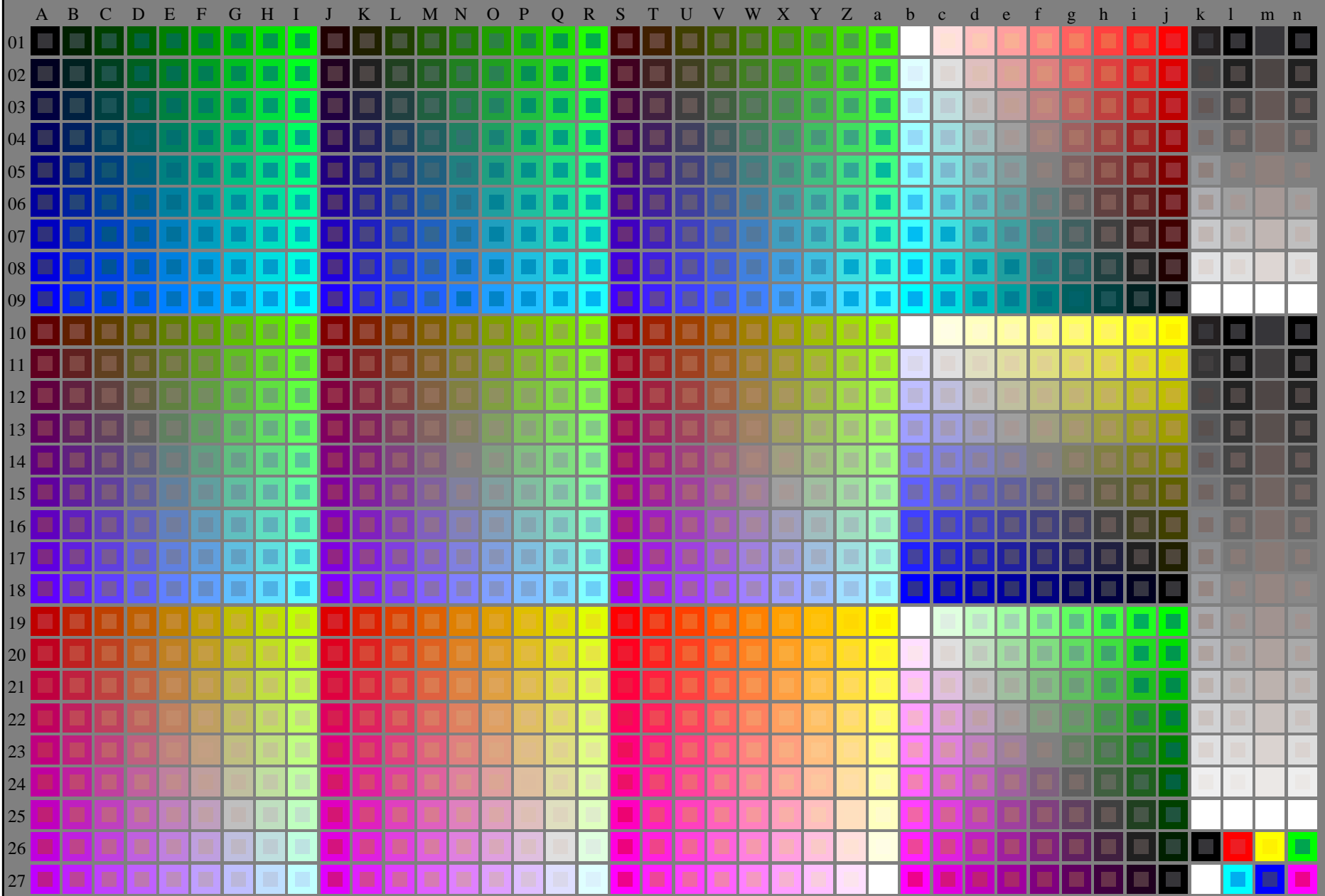
RG600-70 0-003134-L0

TUB-Prüfvorlage RG60; 1080 Normfarben, cf=1
Prüfvorlage nach DIN 33872, 3D=0, de=0, rgb

Eingabe: rgb/cmyk -> rgb_d
Ausgabe: Transfer nach rgb_d



Siehe ähnliche Dateien: <http://130.149.60.45/~farbmetrik/RG60/RG60.HTM>
Technische Information: <http://www.ps.bam.de> oder <http://130.149.60.45/~farbmetrik>

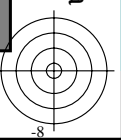
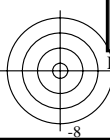
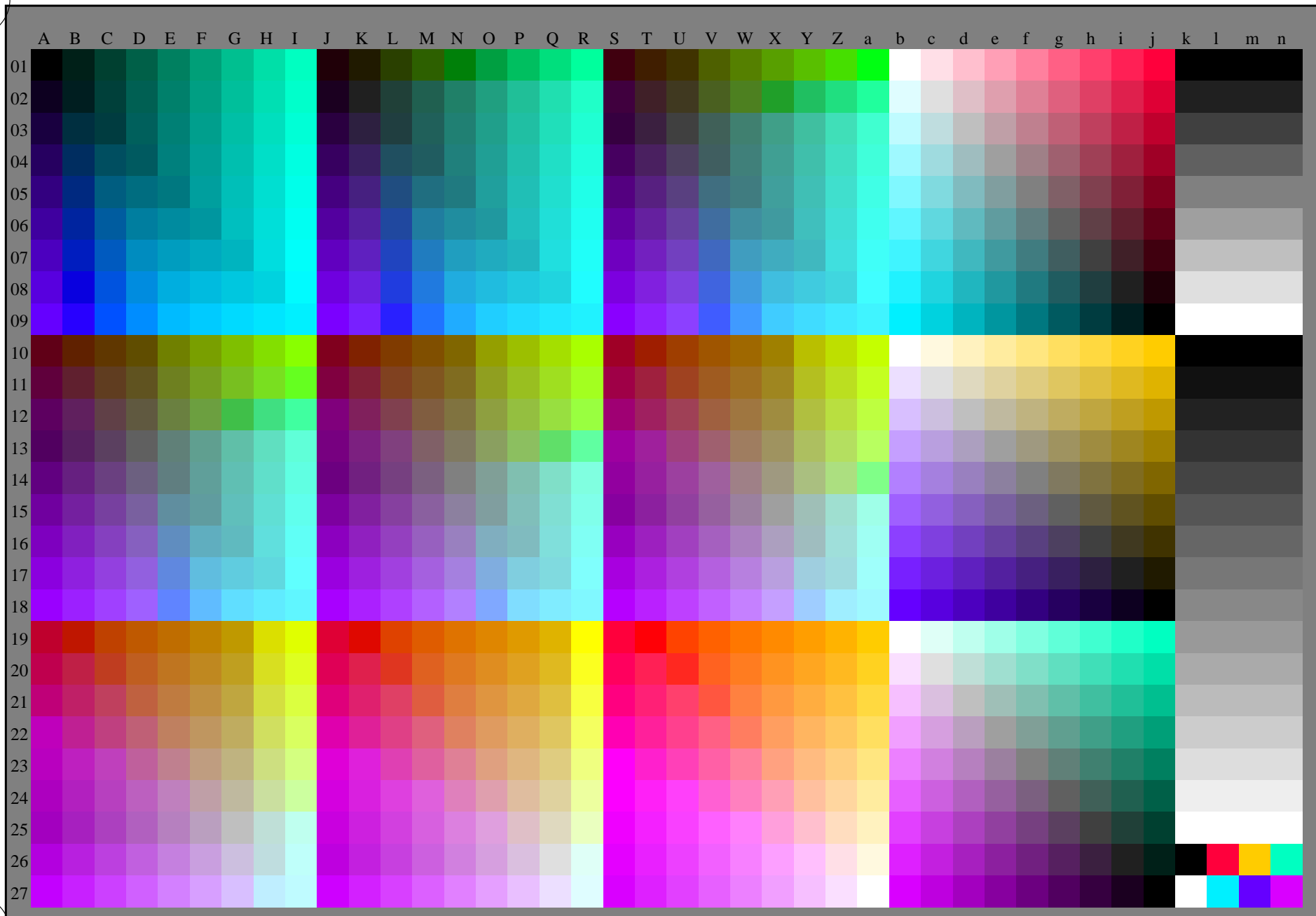


TUB-Registrierung: 20150701-RG60/RG60L0NA.TXT /.PS
Anwendung für Messung von Laserdrucker-Ausgabe
TUB-Material: Code=rh4ta



Siehe ähnliche Dateien: <http://130.149.60.45/~farbmetrik/RG60/RG60.HTM>
Technische Information: <http://www.ps.bam.de> oder <http://130.149.60.45/~farbmetrik>

TUB-Registrierung: 20150701-RG60/RG60L0NA.TXT /.PS TUB-Material: Code=rh4ta
Anwendung für Messung von Laserdrucker-Ausgabe, keine Separation rgb (RGB)



RG600-71 0-013134-L0

TUB-Prüfvorlage RG60; 1080 Normfarben, cf=1
Prüfvorlage nach DIN 33872, 3D=0, de=1, rgb

Eingabe: $rgb/cmyk \rightarrow rgb_e$
Ausgabe: Transfer nach rgb_e

