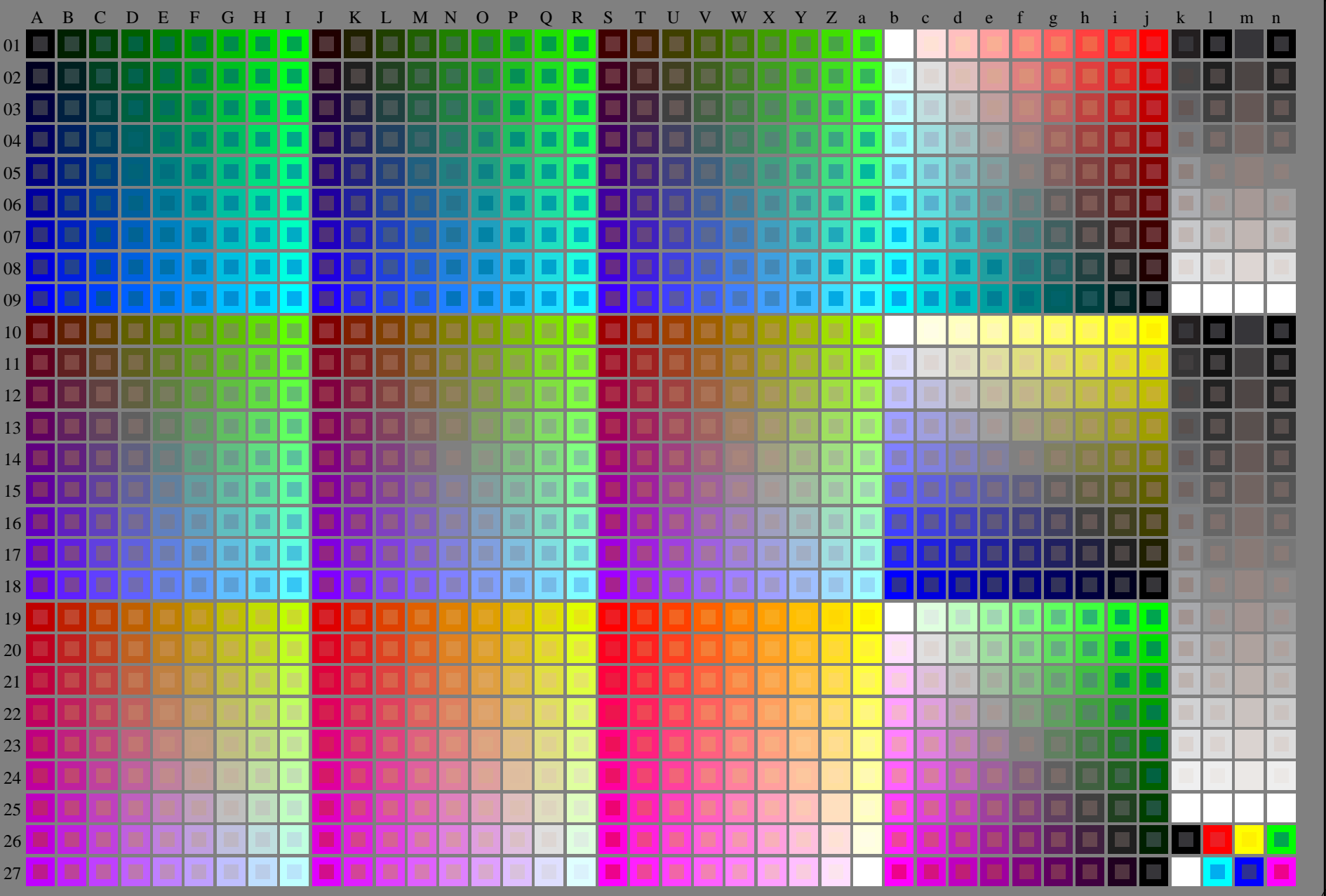


Siehe ähnliche Dateien: <http://130.149.60.45/~farbmetrik/RG72/RG72L0NA.TXT>
Technische Information: <http://www.ps.bam.de> oder <http://130.149.60.45/~farbmetrik>

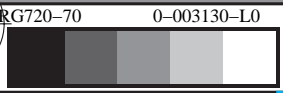
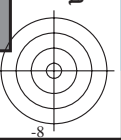
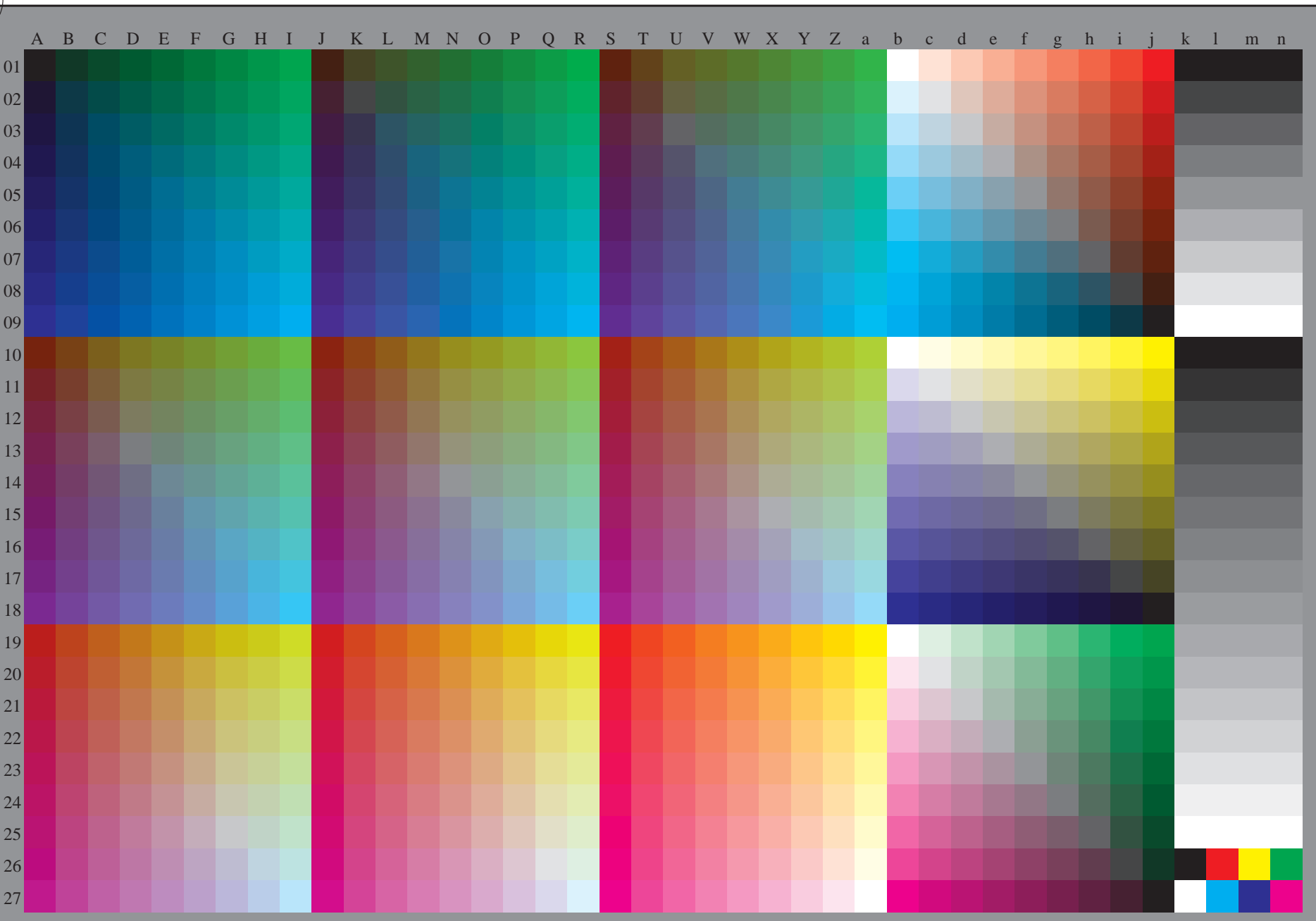


TUB-Registrierung: 20150701-RG72/RG72L0NA.TXT /.PS
Anwendung für Messung von Laserdrucker-Ausgabe
TUB-Material: Code=rh4ta



Siehe ähnliche Dateien: <http://130.149.60.45/~farbmetrik/RG72/RG72L0NA.TXT> / .PS
Technische Information: <http://www.ps.bam.de> oder <http://130.149.60.45/~farbmetrik>

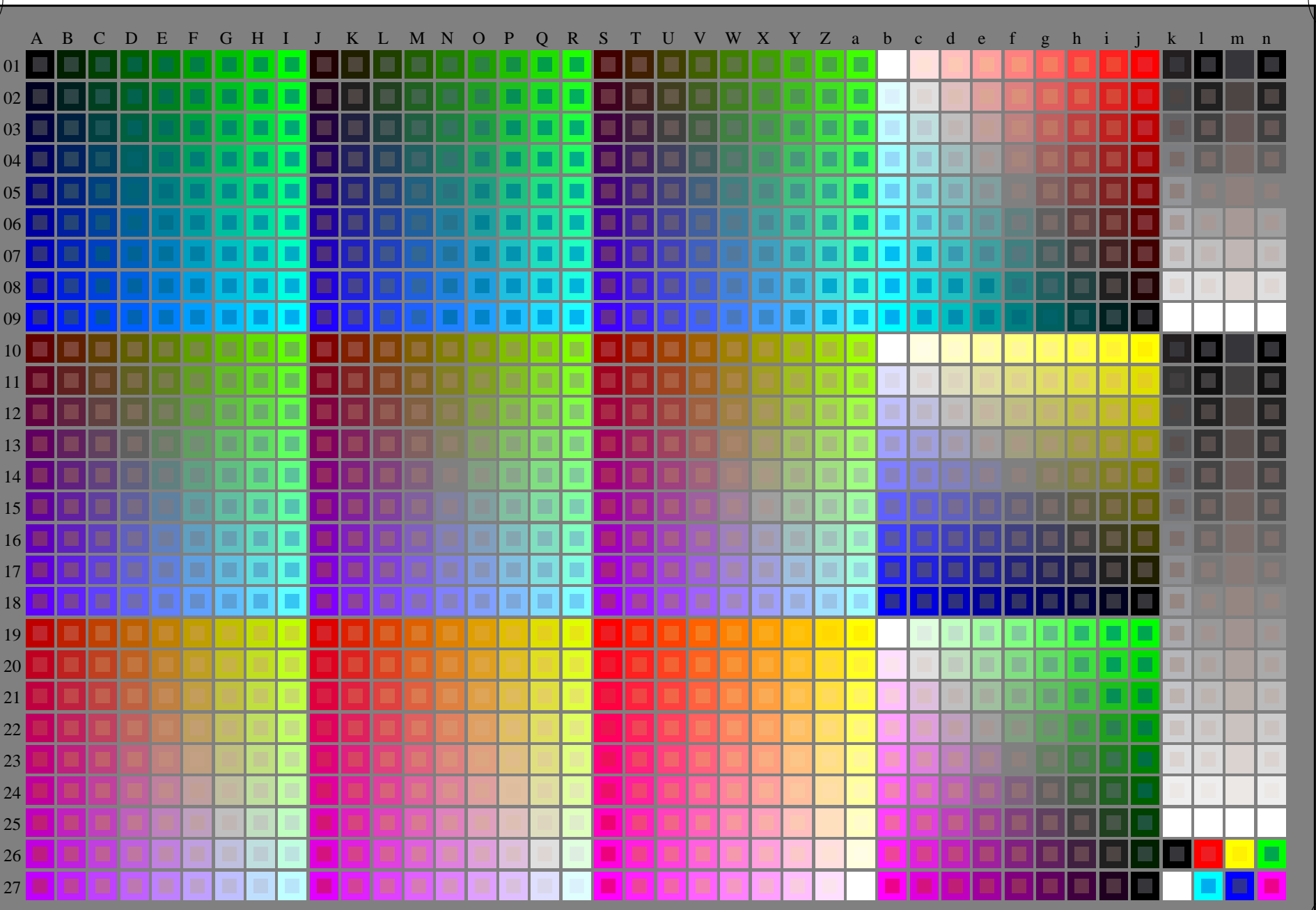
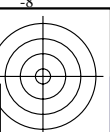
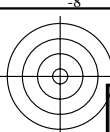
TUB-Registrierung: 20150701-RG72/RG72L0NA.TXT /.PS TUB-Material: Code=rh4ta
Anwendung für Messung von Laserdrucker-Ausgabe, Separation cmyrn6 (CMYK)



TUB-Prüfvorlage RG72; 1080 Normfarben, cf=0,9
Prüfvorlage nach DIN 33872, 3D=0, de=0, cmyk

Eingabe: *rgb/cmyk* -> *rgb_d*
Ausgabe: Transfer nach *cmyk_d*

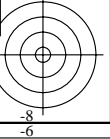
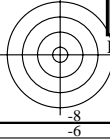




Siehe ähnliche Dateien: <http://130.149.60.45/~farbmetrik/RG72/RG72L0NA.TXT>
Technische Information: <http://www.ps.bam.de> oder <http://130.149.60.45/~farbmetrik>

TUB-Registrierung: 20150701-RG72/RG72L0NA.TXT /.PS
Anwendung für Messung von Laserdrucker-Ausgabe

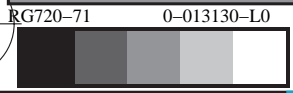
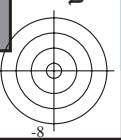
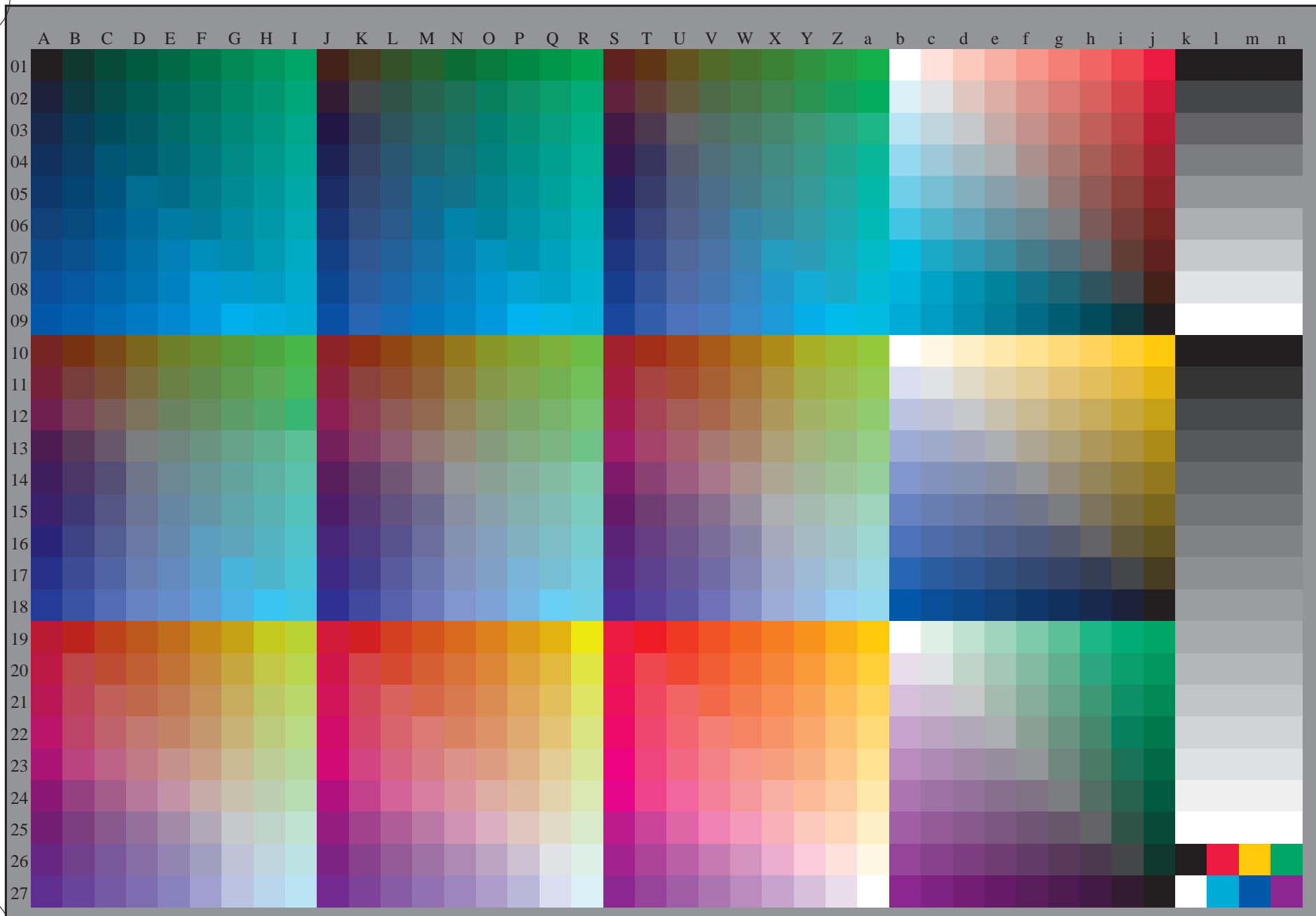
TUB-Material: Code=rh4ta





Siehe ähnliche Dateien: <http://130.149.60.45/~farbmetrik/RG72/RG72L0NA.TXT> / .PS
Technische Information: <http://www.ps.bam.de> oder <http://130.149.60.45/~farbmetrik>

TUB-Registrierung: 20150701-RG72/RG72L0NA.TXT /.PS TUB-Material: Code=rh4ta
Anwendung für Messung von Laserdrucker-Ausgabe, Separation cmyk6 (CMYK)



TUB-Prüfvorlage RG72; 1080 Normfarben, cf=0,9
Prüfvorlage nach DIN 33872, 3D=0, de=1, cmyk

Eingabe: *rgb/cmyk* -> *rgb_e*
Ausgabe: Transfer nach *cmyk_e*

