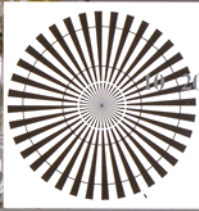
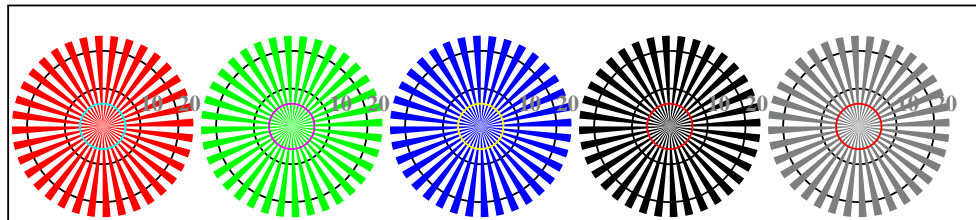


Siehe ähnliche Dateien: <http://130.149.60.45/~farbmetrik/RG96/RG96.HTM>
Technische Information: <http://www.ps.bam.de> oder <http://130.149.60.45/~farbmetrik>

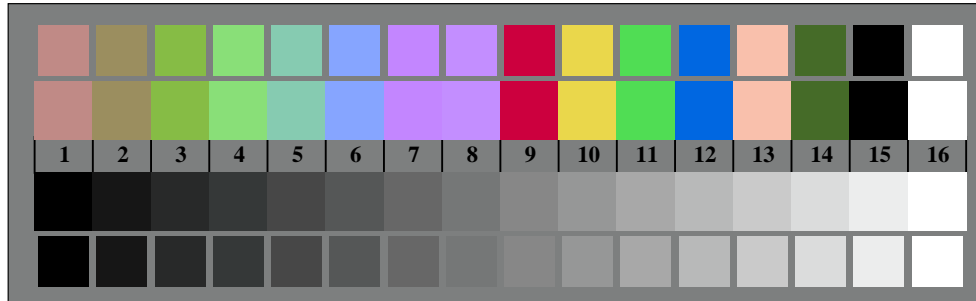


RG960-3, Bild D1Wdd: Blumenmotiv, 14 CIE-Prüffarben und 2 + 16 Graustufen (sf); ; PS-Operator 3 colorimage



Radialgitter W-R_d Radialgitter W-G_d Radialgitter W-B_d Radialgitter W-N Radialgitter W-Z

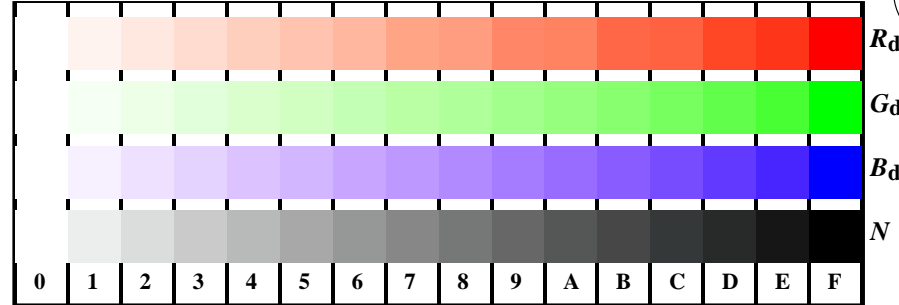
RG960-5, Bild D2Wdd: Radialgitter W-R_d; W-G_d; W-B_d; W-N; PS-Operator rgb->rgb_{dd} setrgbcolor



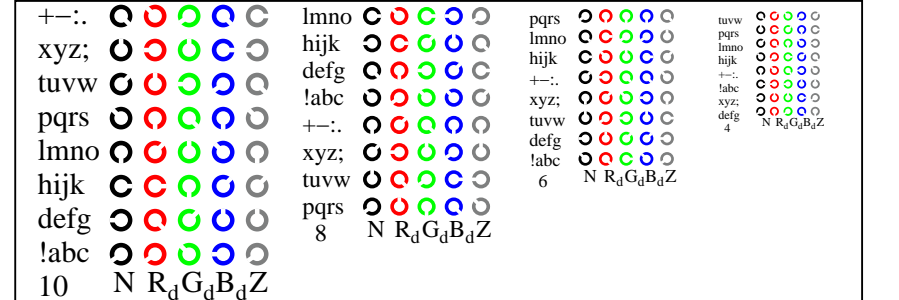
RG960-7, Bild D3Wdd: 14 CIE-Prüffarben sowie 2 + 16 Graustufen (sf); rgb/cmy0->rgb_{dd} setrgbcolor



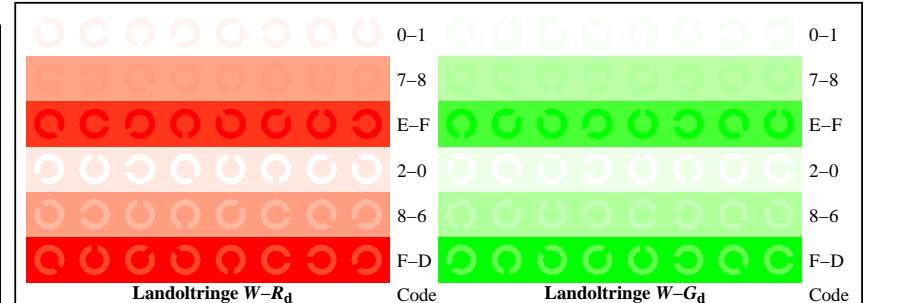
Prüfvorlage RG96; 4(ISO/IEC 15775 + ISO/IEC TR 24705) Eingabe: rgb/cmyk -> rgb_{dd}
Chromatische Prüfvorlage RGB, 3D=1, de=0, sRGB*



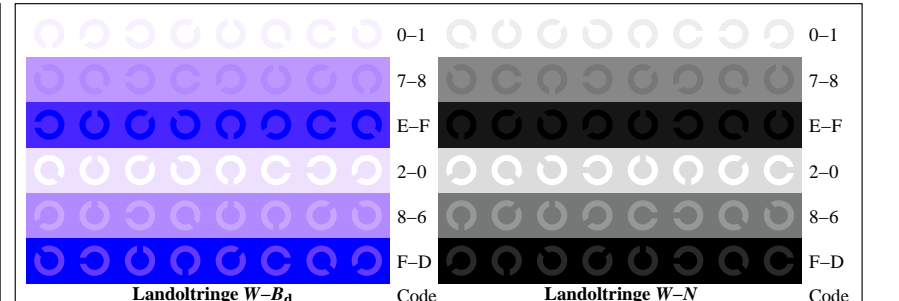
RG961-1, Bild D4Wdd: 16 gleichabständige Stufen W-R_d; W-G_d; W-B_d; W-N; rgb/cmy0->rgb_{dd} setrgbcolor



RG961-3, Bild D5Wdd: Schrift und Landoltringe N; R_d; G_d; B_d; Z; PS-Operator rgb->rgb_{dd} setrgbcolor



RG961-5, Bild D6Wdd: Landoltringe W-R_d; W-G_d; PS-Operator rgb->rgb_{dd} setrgbcolor



RG961-7, Bild D7Wdd: Landoltringe W-B_d; W-N; PS-Operator rgb->rgb_{dd} setrgbcolor

TUB-Registrierung: 20130201-RG96/RG96L0FP.PDF /.PS
Anwendung für Messung von Display-Ausgabe, keine Separation

TUB-Material: Code=rh4ta

