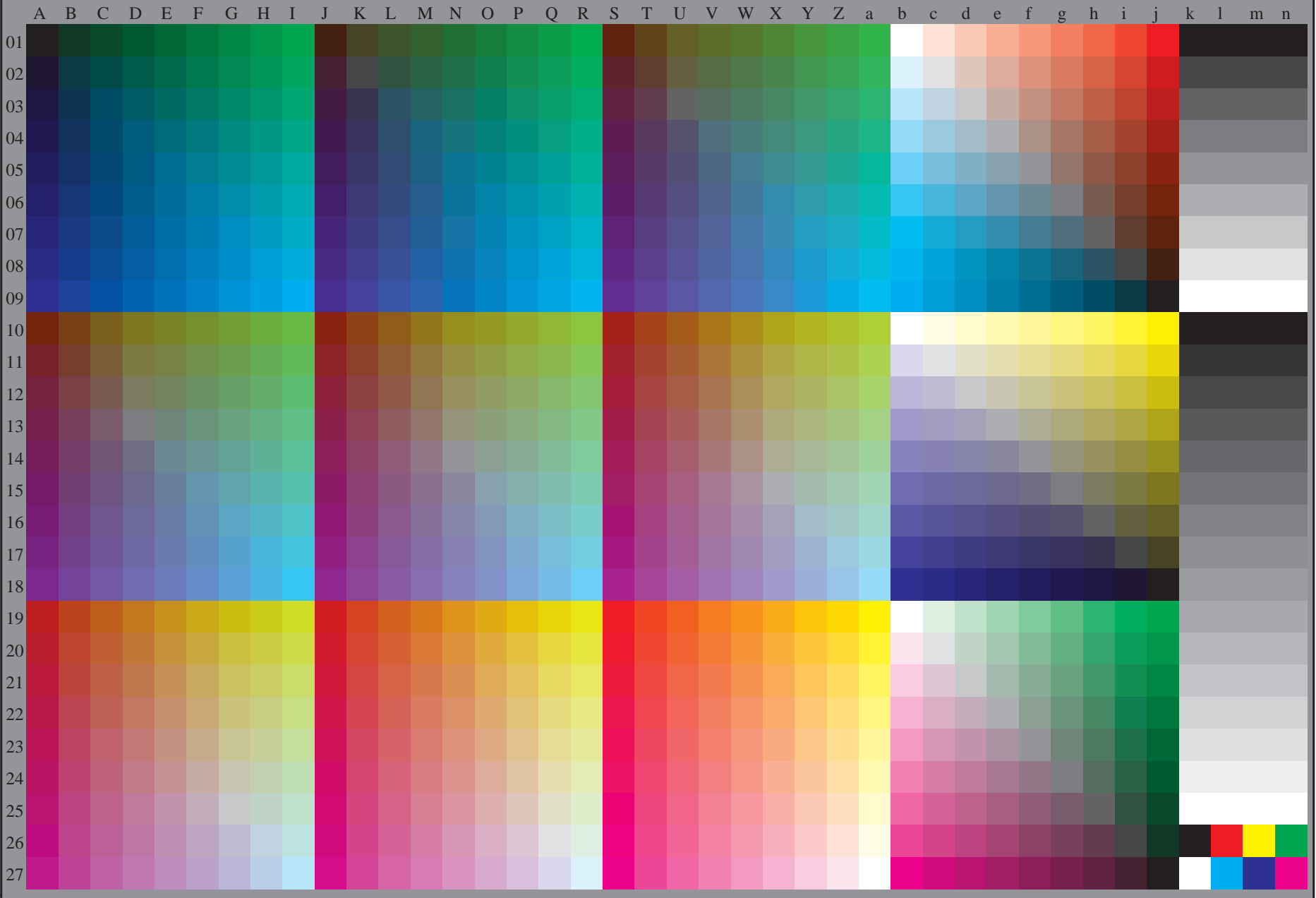


vedere dei file simili: <http://130.149.60.45/~farbmetrik/RI59/RI59.HTM>  
informazioni tecniche: <http://www.ps.bam.de> o <http://130.149.60.45/~farbmetrik>

TUB iscrizione: 20130201-RI59/RI59L0NP.PDF /.PS  
la domanda per la misura di uscita della stampante laser, separazione cmyk6 (CMYK)

TUB materiale: code=rh4t4



4-003130-L0 RI590-70

rgb (A\_n), 3D = 0

grafico TUB-RI59; 1080 colori standard  
grafico conformemente a DIN 33872, 3D=0, de=0, cmyk

immettere:  $rgb/cmyk \rightarrow rgb_d$   
uscita: trasferire a  $cmyk_d$

4-003130-F0