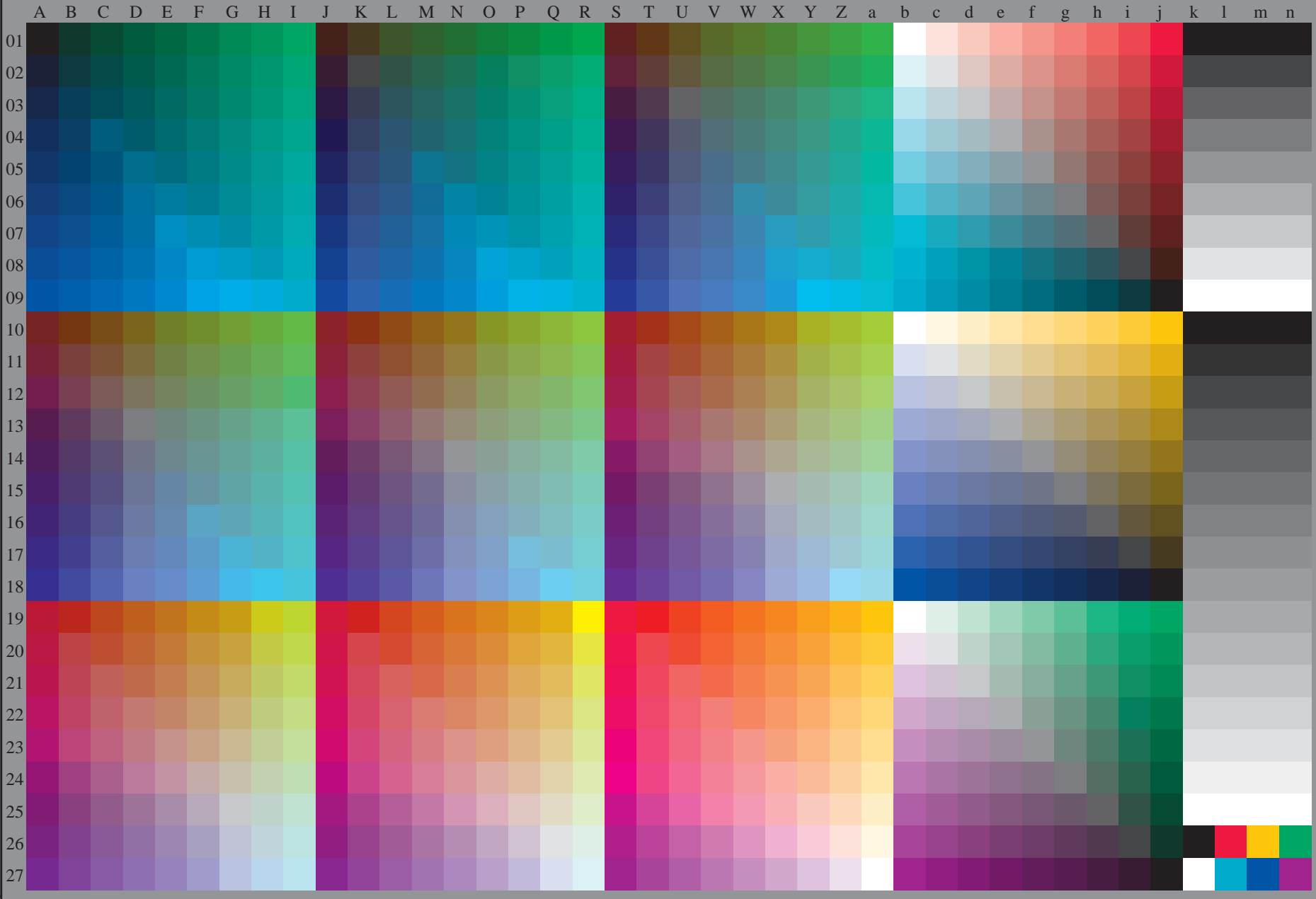


vedere dei file simili: <http://130.149.60.45/~farbmetrik/RI59/RI59.HTM>
informazioni tecniche: <http://www.ps.bam.de> o <http://130.149.60.45/~farbmetrik>

TUB iscrizione: 20130201-RI59/RI59L0NP.PDF /.PS
la domanda per la misura di uscita della stampante laser, separazione cmyk6 (CMYK)

TUB materiale: code=rh4ta



4-013130-L0 RI590-71

rgb (A_n), 3D = 0

grafico TUB-RI59; 1080 colori standard
grafico conformemente a DIN 33872, 3D=0, de=1, cmyk

immettere: $rgb/cmyk \rightarrow rgb_e$
uscita: trasferire a $cmyk_e$

4-013130-F0