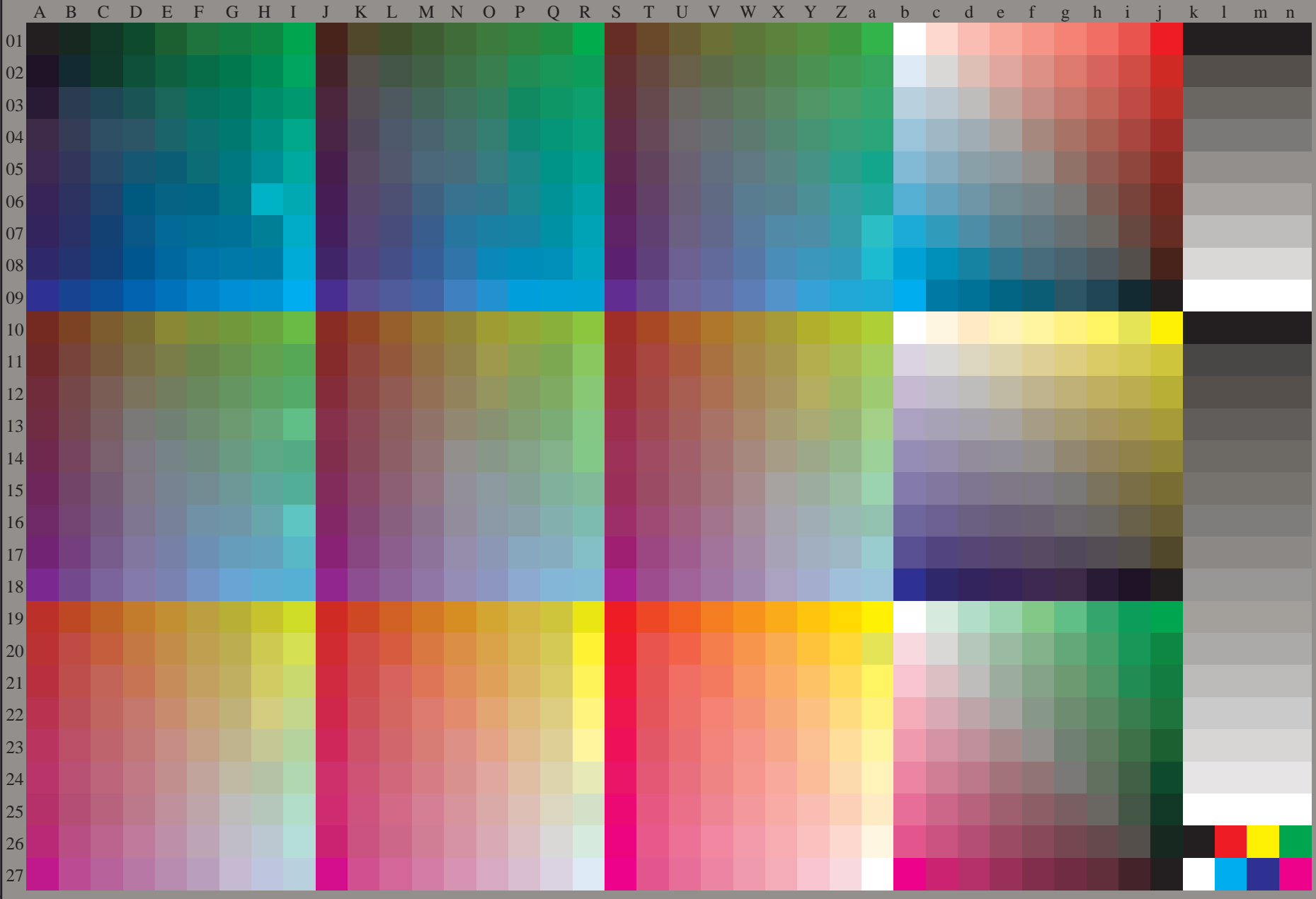


vedere dei file simili: <http://130.149.60.45/~farbmetrik/RI59/RI59L0FP.PDF> / .PS  
informazioni tecniche: <http://www.ps.bam.de> o <http://130.149.60.45/~farbmetrik>

TUB iscrizione: 20130201-RI59/RI59L0FP.PDF /.PS  
la domanda per la misura di uscita della stampante laser, separazione cmyk\* (CMYK)

TUB materiale: code=rh4ta



4-103130-L0 RI590-72

rgb (A\_n), 3D = 1

grafico TUB-RI59; 1080 colori standard  
grafico conformemente a DIN 33872, 3D=1, de=0, cmyk\*

immettere: *rgb/cmyk* -> *rgb<sub>dd</sub>*  
uscita: 3D-linearizzazione a *cmyk\*<sub>dd</sub>*

4-103130-F0

