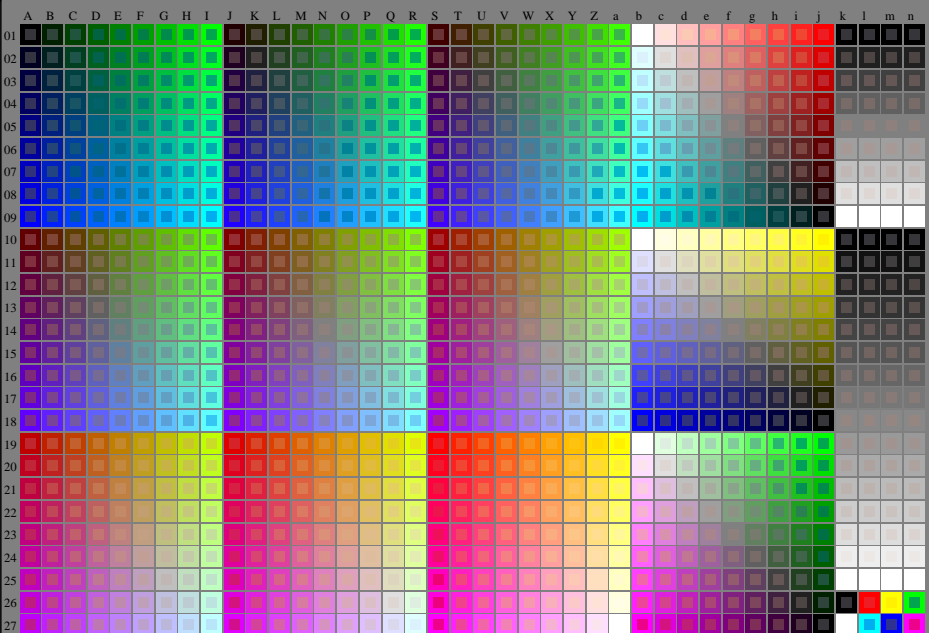


<http://130.149.60.45/~farbmetrik/RI59/RI59L0N1.TXT> /:PS; cominciare l'uscita
N: nessun 3D-linearizzazione (OL) nel file (F) o PS-startup (S), pagina 1/1

vedere dei file simili: <http://130.149.60.45/~farbmetrik/RI59/RI59L0N1.TXT>
informazioni tecniche: <http://www.ps.bam.de> o <http://130.149.60.45/~farbmetrik>

TUB iscrizione: 20130201-RI59/RI59L0N1.TXT /:PS
la domanda per la misura di uscita della stampante laser

TUB materiale: code=rh41a



4-003030-L0 RI590-7N

rgb = cmy0 (A, J + k26, a27), 000n (k), w (l), maa0 (m), www (n), 3D = 0

grafico TUB-RI59; 1080 colori standard
grafico conformemente a DIN 33872, 3D=0, de=0, cmyk

immettere: *rgb/cmyk* -> *rgb/cmyk*
uscita: nessun cambiamento

