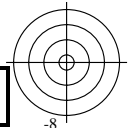
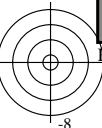
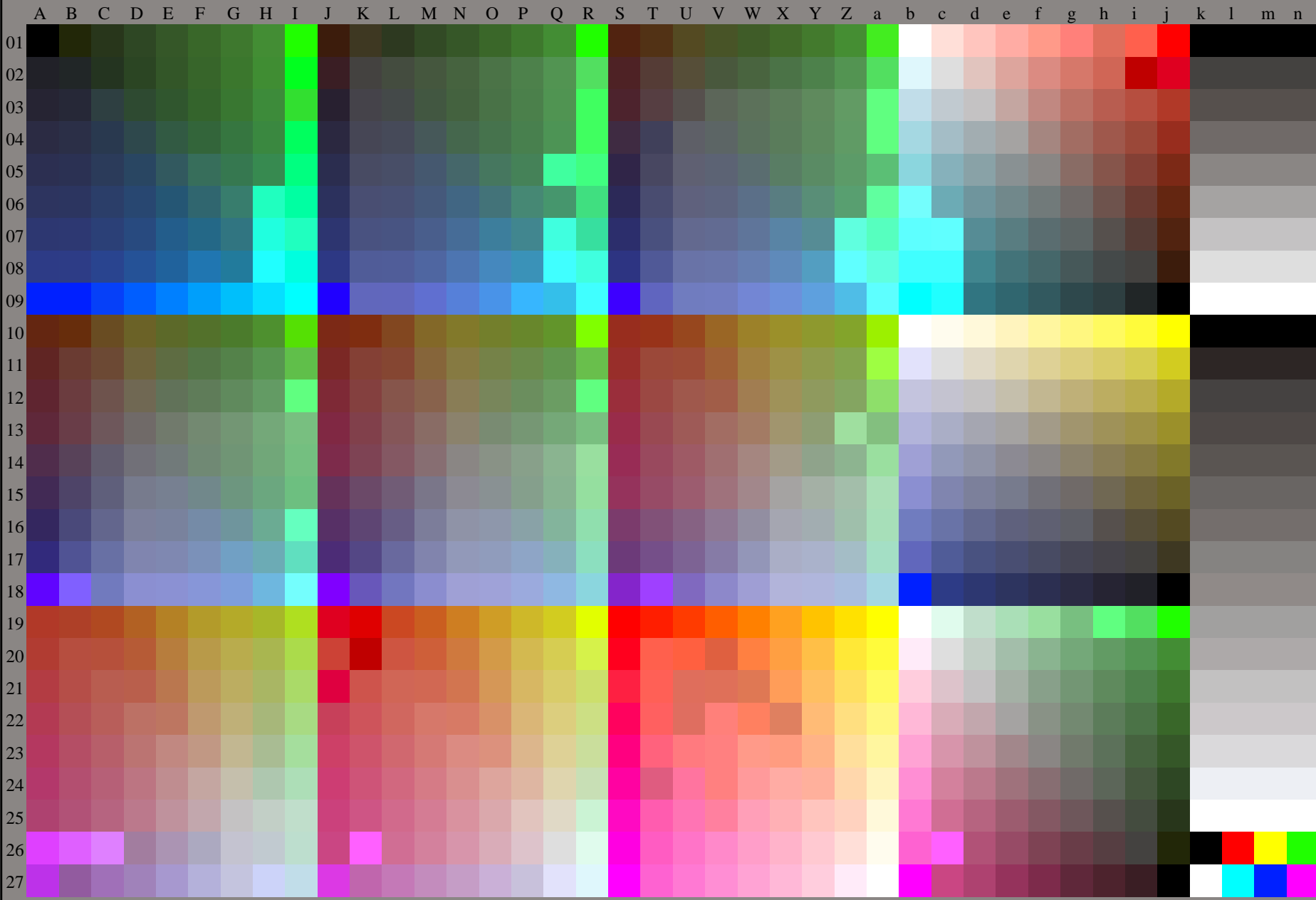


vedere dei file simili: <http://130.149.60.45/~farbmetrik/RI60/RI60L0FP.PDF> / .PS
Informazioni tecniche: <http://www.ps.bam.de> o <http://130.149.60.45/~farbmetrik>

TUB iscrizione: 20150701-RI60/RI60L0FP.PDF /.PS
la domanda per la misura di uscita della stampante laser, nessuna separazione rgb* (RGB)

TUB materiale: code=rh4ta



RI600-72 4-103134-L0

grafico TUB-RI60; 1080 colori standard, cf=1
grafico conformemente a DIN 33872, 3D=1, de=0, rgb*

immettree: rgb/cmyk -> rgb_{dd}
uscita: 3D-linearizzazzione a rgb*_{dd}

